

### Güne Bakış

Geçtiğimiz haftanın son işlem gününe sınırlı pozitif bir açılışla 14.262,34 puan seviyesinden başlayan BIST 100 Endeksi, günün devamında 14.147,05-14.358,58 puan aralığında dalgalı bir seyir izledi. Endekste günlük değer kazancı %0,10 olurken, gün sonu kapanışı 14.274,02 puan seviyesinden gerçekleşti. Sektörel görünümde, Bankacılık Endeksi %0,38, Sınai Endeksi %0,46 yükseliş kaydetti. Günün en zayıf performans gösteren endeksi %1,83 değer kaybıyla Teknoloji Endeksi olurken, günün en güçlü performans gösteren endeksi %2,84 değer kazancıyla Metal Ana Endeksi oldu. VİOP Haziran vadeli yakın vade endeks kontratı Cuma gününün akşam seansında %0,24 yükseliş kaydetti. Haftalık bazda BIST 100 Endeksi %3,13 düşüş kaydederken, Sınai Endeksi'ndeki düşüş %1,82 ile sınırlı kaldı. Bankacılık Endeksi ise %4,99 değer kaybıyla negatif ayrıştı. Küresel tarafta da Cuma günü hisse senedi piyasalarında risk iştahı zayıf bir seyir izlendi. Avrupa piyasalarında Alman DAX Endeksi %1,29, Euro Stoxx 50 Endeksi %0,73 düşüş kaydetti. ABD tarafında değer kayıplarının daha sınırlı kaldığı günde Dow Jones Endeksi %0,09, S&P 500 Endeksi %0,05, Nasdaq Endeksi %0,24 düşüş kaydetti. Yeni haftaya başlarken, küresel piyasaların odağında hafta sonu ABD ve İran arasındaki askeri gerilimin kısa süre ile yeniden tırmanmasının ardından sağlanan geçici diplomatik uzlaşma yer alıyor. Hürmüz Boğazı ve stratejik askeri altyapıları hedef alan karşılıklı saldırıların ardından tarafların askeri hareketliliği durdurma ve Doha'da müzakerelere devam etme kararı alması küresel risk algısının tırmanmasının önüne geçerken, Hürmüz'deki trafiğin devam ediyor olması petrol fiyatlarındaki yükselişi sınırladı. Brent petrolün spot fiyatı bu sabah %1 oranında gerileyerek tekrar 73 dolar seviyesinin altına gerilemiş durumda. Hisse senetleri tarafında Asya borsalarında karışık bir seyir izlenirken, vadeli piyasalarda ABD ve Avrupa endeks vadeli kontratları pozitif tarafta fiyatlanıyor. Günün makroekonomik veri ajandasında yurt içinde haziran ayı Ekonomik Güven Endeksi ile BDDK'nın bankacılık sektörü verileri, küresel tarafta ise Euro Bölgesi Tüketici Güveni ve ECB Başkanı Christine Lagarde'ın konuşması öne çıkıyor. Bu çerçevede, BIST 100 Endeksi'nin haftanın ilk işlem gününe sınırlı pozitif bir seyirle başlamasını, günün devamında ise dalgalı bir seyir izlemesini bekliyoruz.

### BIST 30 Yakın Vade Kontrat

Geçtiğimiz Cuma işlem gününe yatay bir seyirle başlayan VİOP-30 Haziran vadeli kontratı, günün devamında dalgalı negatif bir seyir izledi. 16.434 seviyesine kadar geri çekilen kontrat, bu seviyeden gelen tepki alımlarıyla kayıplarının bir kısmını telafi ederken günü %0,28 düşüşle 16.571 (uzlaşma) seviyesinden tamamladı. Kontrat akşam seansında ise %0,24 değer kazandı. Teknik tarafta, geri çekilmenin devam etmesi halinde 16.425 ve 16.275 seviyeleri destek olarak takip edilebilir. Tepki alımlarının güç kazanması halinde ise 16.730 ve 16.885 seviyeleri direnç olarak izlenebilir. Kısa vadede, 16.275 seviyesine doğru yaşanabilecek geri çekilmeler alım fırsatı olarak, 16.885 bölgesine doğru oluşabilecek yükselişler kar realizasyonu olarak değerlendirilebilir. Gün içi işlemlerde, uzun (long) pozisyonlar için 16.500, kısa (short) pozisyonlar için ise 16.730 seviyesi zarar-kes (stop-loss) olarak takip edilebilir. Endeks kontratının haftanın ilk işlem gününe sınırlı pozitif bir başlangıç yapmasını, günün devamında ise dalgalı bir seyir izlemesini bekliyoruz.

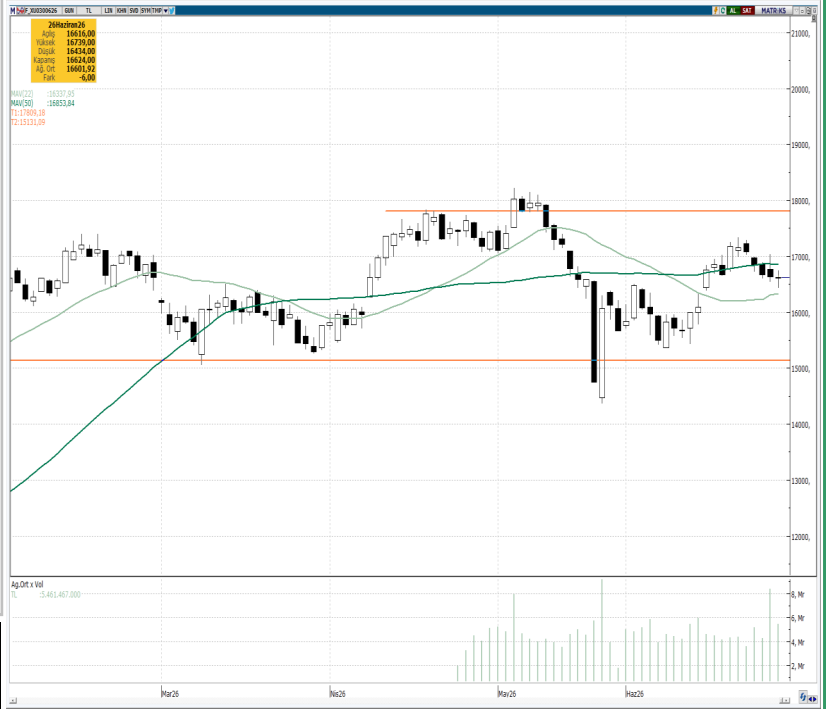
<b>Destekler :</b>	<b>16.425</b>	<b>16.275</b>	<b>16.120</b>
<b>Dirençler :</b>	<b>16.730</b>	<b>16.885</b>	<b>17.035</b>

### Dolar/TL Yakın Vade Kontratı

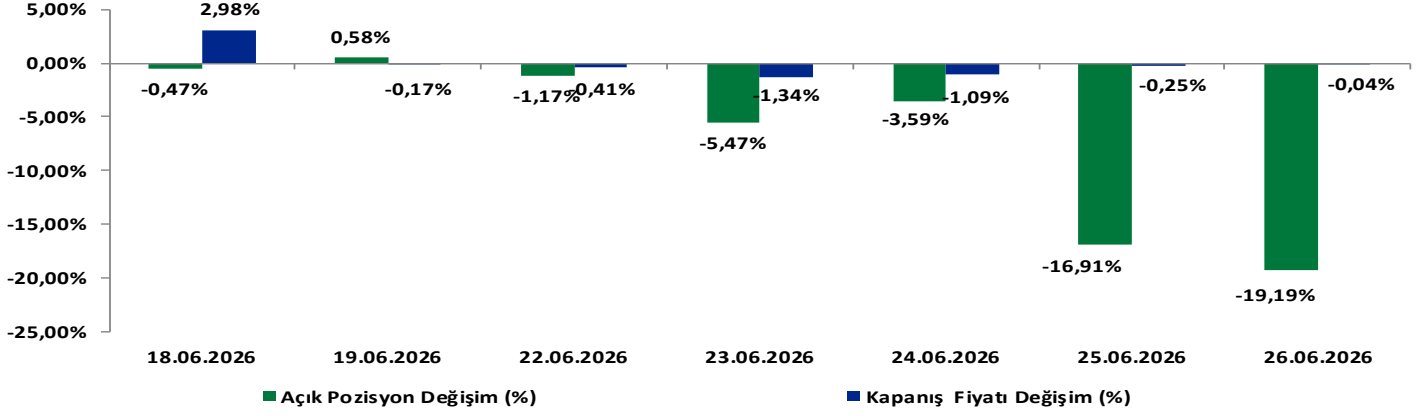
Geçtiğimiz haftanın son işlem gününe sınırlı satıcı bir başlangıç yapan Dolar/TL Haziran vadeli kontratı, açılışın yatay bir seyir izlerken günü %0,02 yükselişle 46,6520 seviyesinden tamamladı. Teknik görünümde, uzun süredir etkili olan satıcı seyrin devam etmesi halinde geri çekilmenin 46,60 ve 46,55 destek seviyelerine doğru sürmesi beklenebilir. Öte yandan, alıcılı görünümün güç kazanması durumunda 46,70 ve 46,75 seviyeleri direnç olarak takip edilebilir. Kısa vadede, 46,55 seviyesi altına yaşanabilecek geri çekilmeler alım fırsatı; 46,75 seviyesi üzerine doğru oluşabilecek hareketler ise kar realizasyonu açısından değerlendirilebilir. Dolar/TL kontratının yeni haftanın ilk işlem gününe sınırlı satıcı bir başlangıç yapmasını bekliyoruz.

<b>Destekler :</b>	<b>46,6000</b>	<b>46,5500</b>	<b>46,5000</b>
<b>Dirençler :</b>	<b>46,7000</b>	<b>46,7500</b>	<b>46,8000</b>

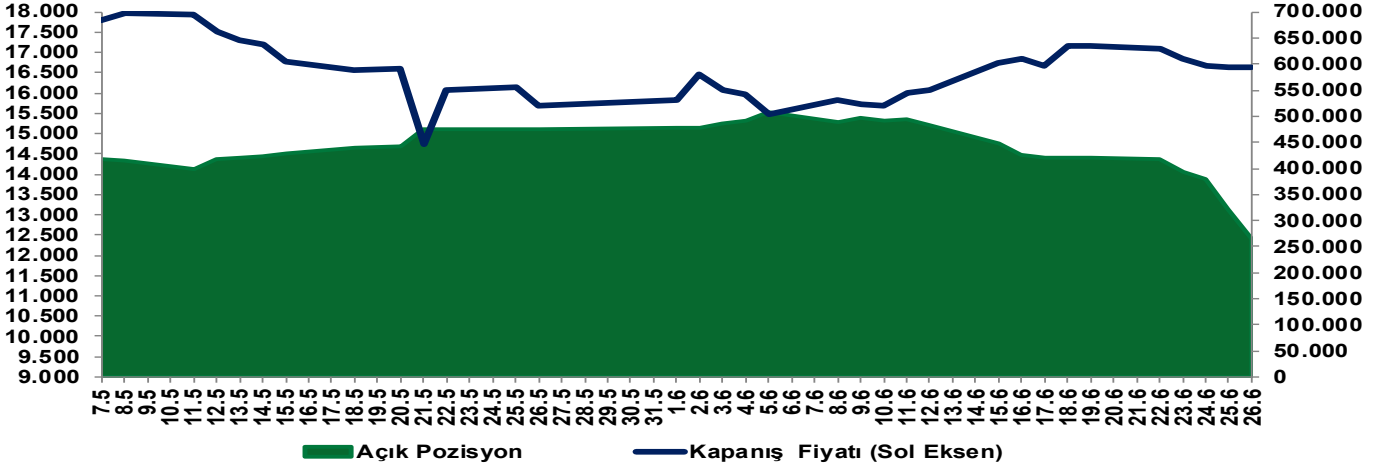
Sözleşme	Kapanış Fiyatı (Uzlaşma)	Önceki Kapanış (Uzlaşma)	Değişim (%)	Yüksek	Düşük	Hacim (Adet)	Açık Pozisyon	Açık Pozisyon Değişimi	Vadeye Kalan Gün Sayısı	Başlangıç Teminatı
<b>ENDEKS KONTRATLARI</b>										
XU30 Haziran 2026	16.571,00	16.618,00	-0,28	16.739,00	16.434,00	328.966	265.272	-56.104	1	19.709
XU30 Ağustos 2026	17.300,00	17.375,00	-0,43	17.488,00	17.150,00	165.609	239.397	77.088	63	19.709
XLBNK Haziran 2026	16.008,00	15.900,00	0,68	16.076,00	15.822,00	1.890	4.617	-342	1	25.084
X10XB Haziran 2026	18.234,00	18.367,00	-0,72	18.425,00	18.156,00	34	51	9	1	22.985
<b>DÖVİZ KONTRATLARI</b>										
USD/TRY Haziran 2026	46.6520	46.6450	0,02	46.6680	46.6320	648.514	1.935.537	-582.220	1	5.305
USD/TRY Temmuz 2026	47,8490	47,8440	0,01	47,8810	47,8110	222.786	2.944.855	203.064	32	5.305
EUR/TRY Haziran 2026	53,2850	53,0660	0,41	53,3000	53,0910	216	3.311	14	1	5.992
EUR/TRY Ağustos 2026	56,2630	55,9620	0,54	56,3800	55,8550	57	1.165	11	63	5.992
<b>EUR/USD KONTRATLARI</b>										
EUR/USD Haziran 2026	1,1401	1,1381	0,18	1,1435	1,1374	2.162	20.280	-558	1	2.119
EUR/USD Ağustos 2026	1,1448	1,1393	0,48	1,1458	1,1428	85	755	40	63	2.119
<b>ALTIN KONTRATLARI</b>										
USD/ONS Altın Haziran 2026	4.080,00	4.014,10	1,64	4.093,80	4.019,70	35.253	31.537	-8.413	1	18.845
TL/GRAM Altın Haziran 2026	6.112,30	6.015,60	1,61	6.133,50	6.010,80	250.133	366.790	-90.997	1	848



### BİST 30 Yakın Vade Günlük Kapanış Fiyatı ve Açık Pozisyon Değişimleri



### BİST 30 Yakın Vade Uzlaşma Fiyatı ve Toplam Açık Pozisyon



### EKONOMİK AJANDA

Tarih	Ülke	TSİ	Dönem	Veri	Önem	Gerçekleşen	Beklenti	Önceki
29 Haziran	Türkiye	10:00	Haziran	Ekonomik Güven Endeksi	■	--	--	97,2
29 Haziran	Euro Bölgesi	12:00	Haziran (Nihai)	Tüketici Güveni	■	--	--	-17,7
30 Haziran	Japonya	2:30	Mayıs	İşsizlik Oranı	■	--	2,50%	2,50%
30 Haziran	Japonya	2:50	Mayıs (Öncü)	Sanayi Üretimi (Aylık)	■	--	0,70%	0,50%
30 Haziran	Japonya	2:50	Mayıs (Öncü)	Sanayi Üretimi (Yıllık)	■	--	1,30%	2,00%
30 Haziran	Çin	4:30	Haziran	İmalat PMI	■	--	50,1	50
30 Haziran	Çin	4:30	Haziran	İmalat Dışı PMI	■	--	49,9	50,1
30 Haziran	İngiltere	9:00	1. Çeyrek (Nihai)	GSYİH (Çeyreklik)	■	--	0,60%	0,60%
30 Haziran	İngiltere	9:00	1. Çeyrek (Nihai)	GSYİH (Yıllık)	■	--	1,10%	1,10%
30 Haziran	Türkiye	10:00	Mayıs	İşsizlik Oranı	■	--	--	8,20%
30 Haziran	Almanya	10:55	Haziran	İşsiz Sayısı Değişimi (Bin)	■	--	10.0k	-12.0k
30 Haziran	Almanya	10:55	Haziran	İşsizlik Oranı	■	--	6,30%	6,30%
30 Haziran	Almanya	15:00	Haziran (Öncü)	TÜFE (Aylık)	■	--	0,00%	-0,20%
30 Haziran	Almanya	15:00	Haziran (Öncü)	TÜFE (Yıllık)	■	--	2,60%	2,60%
30 Haziran	ABD	17:00	Haziran	Conference Board Beklentiler	■	--	--	74,4
30 Haziran	ABD	17:00	Mayıs	JOLTS Açık İş Sayısı	■	--	7275k	7618k
1 Temmuz	Japonya	3:30	Haziran (Nihai)	İmalat PMI	■	--	--	54,9
1 Temmuz	Türkiye	10:00	Haziran	İmalat PMI	■	--	--	49,8
1 Temmuz	Almanya	10:55	Haziran (Nihai)	İmalat PMI	■	--	50	50
1 Temmuz	Euro Bölgesi	11:00	Haziran (Nihai)	İmalat PMI	■	--	51,3	51,3
1 Temmuz	İngiltere	11:30	Haziran (Nihai)	İmalat PMI	■	--	53,1	53,1
1 Temmuz	Euro Bölgesi	12:00	Haziran (Öncü)	TÜFE (Yıllık)	■	--	3,00%	3,20%
1 Temmuz	Euro Bölgesi	12:00	Haziran (Öncü)	TÜFE (Aylık)	■	--	0,10%	0,10%
1 Temmuz	ABD	15:15	Haziran	ADP İstihdam Değişimi	■	--	118k	122k
1 Temmuz	ABD	16:45	Haziran (Nihai)	İmalat PMI	■	--	--	55,7
1 Temmuz	ABD	17:00	Haziran	ISM İmalat PMI	■	--	53,8	54

### Yakın Vade Pay Vadeli Sözleşmeleri

Yakın Vade Pay Sözleşmeleri	Kapanış Fiyatı (Uzlaşma)	Önceki Kapanış (Uzlaşma)	Değişim (%)	Yüksek	Düşük	Hacim (Adet)	Açık Pozisyon	Açık Pozisyon Değişimi	Açık Pozisyon Değişimi %	Vadeye Kalan Gün Sayısı	Başlangıç Teminatı TL
AEFES	21,27	20,73	2,60	21,42	20,63	248.105	86.646	-43.863	-33,6%	1	321
AKBNK	77,35	77,44	-0,12	78,00	76,51	528.422	505.448	-62.714	-11,0%	1	1.128
AKSEN	83,08	81,62	1,79	83,40	80,35	29.497	41.587	-12.470	-23,1%	1	1.181
ALARK	105,55	101,45	4,04	106,05	101,45	32.597	50.496	-6.633	-11,6%	1	1.410
ARCLK	103,60	100,40	3,19	104,90	99,93	52.932	21.673	-12.602	-36,8%	1	1.364
ASELS	361,35	375,20	-3,69	379,05	354,00	140.660	70.873	-17.092	-19,4%	1	5.712
ASTOR	290,40	299,70	-3,10	301,85	288,00	64.770	42.919	-4.679	-9,8%	1	4.665
BIMAS	373,30	375,75	-0,65	378,45	369,35	25.703	29.677	-1.937	-6,1%	1	4.756
BRSAN	546,60	550,00	-0,62	554,00	539,50	5.362	3.818	-1.114	-22,6%	1	9.030
CIMSA	49,06	49,06	0,00	49,52	48,52	33.365	32.602	-4.683	-12,6%	1	657
DOAS	183,20	181,20	1,10	185,10	180,50	3.387	3.028	-773	-20,3%	1	2.777
DOHOL	21,24	20,92	1,53	21,28	20,87	122.771	129.906	-42.964	-24,9%	1	298
EKGYO	20,93	20,84	0,43	21,03	20,64	554.412	332.779	-125.343	-27,4%	1	296
ENJSA	103,35	103,30	0,05	104,85	102,15	6.388	17.367	-1.805	-9,4%	1	1.520
ENKAI	90,78	89,14	1,84	91,39	89,03	39.819	58.466	-15.106	-20,5%	1	1.254
EREGL	42,25	40,40	4,58	42,31	40,33	802.488	618.961	-62.535	-9,2%	1	581
FROTO	86,36	86,50	-0,16	87,02	85,80	46.461	64.738	-11.200	-14,7%	1	1.216
GARAN	138,60	137,95	0,47	139,25	136,95	104.770	135.244	-29.051	-17,7%	1	1.993
GUBRF	481,30	479,25	0,43	485,05	472,15	25.448	12.682	-3.008	-19,2%	1	7.724
HALKB	44,22	43,20	2,36	44,52	42,92	306.317	210.457	-58.916	-21,9%	1	731
HEKTS	3,42	3,46	-1,16	3,49	3,37	1.502.934	1.069.657	-20.763	-1,9%	1	49
ISCTR	14,78	14,60	1,23	14,81	14,56	1.119.965	1.439.236	-247.452	-14,7%	1	203
KCHOL	198,15	195,20	1,51	199,05	194,10	110.252	148.554	-22.392	-13,1%	1	2.537
KONTR	3,59	3,56	0,84	3,66	3,48	109.287	135.578	-8.883	-6,1%	1	56
TRMET	110,75	107,50	3,02	111,95	107,15	17.824	12.874	-2.828	-18,0%	1	1.690
TRALT	47,14	47,31	-0,36	47,84	46,39	227.354	214.596	-24.756	-10,3%	1	756
KRDMD	40,59	39,50	2,76	40,70	39,26	211.279	116.052	-12.124	-9,5%	1	544
MGROS	687,80	698,10	-1,48	701,50	682,20	12.129	6.996	-3.130	-30,9%	1	9.226
ODAS	8,45	8,62	-1,97	8,77	8,13	660.530	215.100	-94.273	-30,5%	1	127
OYAKC	20,80	20,64	0,78	20,86	20,45	87.486	104.445	-22.090	-17,5%	1	302
PETKM	19,62	19,34	1,45	19,65	19,08	215.003	385.896	-23.113	-5,7%	1	280
PGSUS	180,45	180,90	-0,25	181,50	177,45	64.107	59.766	-21.774	-26,7%	1	2.539
SAHOL	97,44	97,25	0,20	98,11	96,72	172.749	151.846	-32.464	-17,6%	1	1.374
SASA	2,52	2,52	0,00	2,54	2,48	3.887.955	5.608.025	-1.168.716	-17,2%	1	37
SISE	45,31	44,33	2,21	45,45	44,17	133.398	179.010	-35.513	-16,6%	1	598
SOKM	46,87	47,09	-0,47	47,32	46,63	20.071	30.550	-8.341	-21,4%	1	627
TAVHL	284,65	283,75	0,32	289,25	282,60	25.405	26.012	-9.103	-25,9%	1	4.353
TECELL	111,05	110,95	0,09	112,30	109,90	98.842	144.184	-19.009	-11,6%	1	1.453
THYAO	330,90	329,75	0,35	332,60	327,05	105.640	127.280	-25.573	-16,7%	1	4.432
TKFEN	142,05	133,10	6,72	142,70	131,50	51.908	33.671	-6.539	-16,3%	1	1.998
TOASO	326,20	334,80	-2,57	338,15	322,00	19.581	17.558	-5.137	-22,6%	1	4.973
TSKB	12,22	11,70	4,44	12,24	11,62	161.043	92.347	-52.875	-36,4%	1	172
TTKOM	62,28	60,98	2,13	62,54	60,82	133.870	126.325	-38.938	-23,6%	1	878
TUPRS	219,05	219,15	-0,05	220,50	217,80	43.692	93.163	13	0,0%	1	3.135
VAKBN	32,90	32,36	1,67	33,08	32,17	123.507	162.314	-8.210	-4,8%	1	465
VESTL	26,10	23,73	9,99	26,10	23,46	51.321	61.920	-6.848	-10,0%	1	367
YKBNK	40,68	40,50	0,44	41,19	40,20	625.759	528.463	-87.036	-14,1%	1	602
ULKER	102,90	102,60	0,29	103,75	101,60	16.360	21.849	-6.751	-23,6%	1	1.403

### Yakın Vade Pay Vadeli Sözleşmeleri

Yakın Vade Pay Sözleşmeleri	Kapanış Fiyatı (Uzlaşma)	Önceki Kapanış (Uzlaşma)	Değişim (%)	Yüksek	Düşük	Hacim (Adet)	Direnç 2	Direnç 1	Pivot	Destek 1	Destek 2
AEFES	21,27	20,73	2,60	21,42	20,63	248.105	21,54	21,35	21,05	20,75	20,56
AKBNK	77,35	77,44	-0,12	78,00	76,51	528.422	78,22	77,87	77,30	76,73	76,38
AKSEN	83,08	81,62	1,79	83,4	80,35	29.497	84,15	83,44	82,27	81,10	80,39
ALARK	105,55	101,45	4,04	106,05	101,45	32.597	107,33	106,24	104,48	102,73	101,64
ARCLK	103,6	100,4	3,19	104,9	99,93	52.932	105,83	104,66	102,76	100,86	99,69
ASELS	361,35	375,20	-3,69	379,05	354,00	140.660	380,36	374,45	364,88	355,31	349,40
ASTOR	290,4	299,7	-3,10	301,85	288	64.770	301,98	298,71	293,42	288,13	284,86
BIMAS	373,30	375,75	-0,65	378,45	369,35	25.703	379,22	377,08	373,60	370,12	367,98
BRSAN	546,6	550	-0,62	554	539,5	5.362	555,93	552,51	546,97	541,43	538,01
CIMSA	49,06	49,06	0,00	49,52	48,52	33.365	49,67	49,44	49,06	48,67	48,44
DOAS	183,2	181,2	1,10	185,1	180,5	3.387	185,69	184,61	182,85	181,09	180,01
DOHOL	21,24	20,92	1,53	21,28	20,87	122.771	21,39	21,30	21,14	20,98	20,89
EKGYO	20,93	20,84	0,43	21,03	20,64	554.412	21,11	21,02	20,87	20,72	20,63
ENJSA	103,35	103,30	0,05	104,85	102,15	6.388	104,95	104,31	103,28	102,25	101,61
ENKAI	90,78	89,14	1,84	91,39	89,03	39.819	91,77	91,21	90,31	89,41	88,85
EREGL	42,25	40,40	4,58	42,31	40,33	802.488	42,85	42,39	41,63	40,87	40,41
FROTO	86,36	86,5	-0,16	87,02	85,8	46.461	87,16	86,87	86,41	85,94	85,65
GARAN	138,60	137,95	0,47	139,25	136,95	104.770	139,72	139,18	138,30	137,42	136,88
GUBRF	481,3	479,25	0,43	485,05	472,15	25.448	487,71	484,66	479,73	474,81	471,76
HALKB	44,22	43,20	2,36	44,52	42,92	306.317	44,89	44,51	43,90	43,29	42,91
HEKTS	3,42	3,46	-1,16	3,49	3,37	1.502.934	3,50	3,47	3,43	3,38	3,35
ISCTR	14,78	14,60	1,23	14,81	14,56	1.119.965	14,87	14,81	14,72	14,62	14,56
KCHOL	198,15	195,2	1,51	199,05	194,1	110.252	199,99	198,82	196,93	195,04	193,87
KONTR	3,59	3,56	0,84	3,66	3,48	109.287	3,68	3,64	3,57	3,50	3,46
TRMET	110,75	107,5	3,02	111,95	107,15	17.824	113,18	112,05	110,22	108,38	107,25
TRALT	47,14	47,31	-0,36	47,84	46,39	227.354	47,96	47,62	47,07	46,51	46,17
KRDMD	40,59	39,5	2,76	40,7	39,26	211.279	41,10	40,76	40,21	39,66	39,32
MGROS	687,80	698,10	-1,48	701,50	682,20	12.129	703,19	698,64	691,27	683,89	679,34
ODAS	8,45	8,62	-1,97	8,77	8,13	660.530	8,84	8,68	8,44	8,20	8,04
OYAKC	20,80	20,64	0,78	20,86	20,45	87.486	20,95	20,86	20,70	20,54	20,45
PETKM	19,62	19,34	1,45	19,65	19,08	215.003	19,80	19,67	19,45	19,23	19,10
PGSUS	180,45	180,90	-0,25	181,50	177,45	64.107	182,24	181,28	179,73	178,19	177,23
SAHOL	97,44	97,25	0,20	98,11	96,72	172.749	98,28	97,95	97,42	96,89	96,56
SASA	2,52	2,52	0,00	2,54	2,48	3.887.955	2,55	2,53	2,51	2,49	2,47
SISE	45,31	44,33	2,21	45,45	44,17	133.398	45,76	45,46	44,97	44,48	44,18
SOKM	46,87	47,09	-0,47	47,32	46,63	20.071	47,33	47,17	46,91	46,64	46,48
TAVHL	284,65	283,75	0,32	289,25	282,6	25.405	289,54	287,97	285,43	282,89	281,32
TECELL	111,05	110,95	0,09	112,30	109,90	98.842	112,60	112,03	111,12	110,20	109,63
THYAO	330,9	329,75	0,35	332,6	327,05	105.640	333,75	332,44	330,32	328,20	326,89
TKFEN	142,05	133,10	6,72	142,70	131,50	51.908	145,69	143,05	138,77	134,49	131,85
TOASO	326,2	334,8	-2,57	338,15	322	19.581	339,35	335,54	329,37	323,20	319,39
TSKB	12,22	11,70	4,44	12,24	11,62	161.043	12,42	12,27	12,03	11,80	11,65
TTKOM	62,28	60,98	2,13	62,54	60,82	133.870	62,97	62,56	61,91	61,25	60,84
TUPRS	219,05	219,15	-0,05	220,50	217,80	43.692	220,90	220,26	219,23	218,20	217,56
VAKBN	32,9	32,36	1,67	33,08	32,17	123.507	33,30	33,08	32,74	32,39	32,17
VESTL	26,10	23,73	9,99	26,10	23,46	51.321	26,85	26,23	25,22	24,21	23,59
YKBNK	40,68	40,5	0,44	41,19	40,2	625.759	41,32	41,08	40,71	40,33	40,09
ULKER	102,90	102,60	0,29	103,75	101,60	16.360	104,23	103,72	102,90	102,08	101,57

**Cekince:** Bu raporda yer alan bilgi ve yorumlar Şeker Yatırım Menkul Değerler A.Ş. Araştırma Bölümü tarafından güvenilir olduğuna inanılan kaynaklardan yararlanılarak hazırlanmıştır. Bu kaynaklardaki hata ve eksikliklerden ve bu bilgilerin ticari amaçlı operasyonlarda kullanılmasından doğabilecek zararlardan Şeker Yatırım Menkul Değerler A.Ş. hiçbir şekilde sorumlu tutulamaz. Burada yer alan yatırım bilgi, yorum ve tavsiyeleri yatırım danışmanlığı kapsamında değildir. Yatırım danışmanlığı hizmeti, yetkili kuruluşlar tarafından kişilerin risk ve getiri tercihleri dikkate alınarak kişiye özel sunulmaktadır. Burada yer alan yorum ve tavsiyeler ise genel niteliktedir. Bu tavsiyeler mali durumunuz ile risk ve getiri tercihlerinize uygun olmayabilir. Bu nedenle, sadece burada yer alan bilgilere dayanarak yatırım kararı verilmesi beklentilerinize uygun sonuçlar doğurmayabilir.