

### Güne Bakış

Dün güne 14.450,12 puan seviyesinden pozitif bir açılışla başlayan BIST 100 Endeksi, öğle saatlerine kadar alıcılı seyrini sürdürdü. Öğleden sonra bankacılık hisseleri öncülüğünde gelen satışların etkisiyle negatif bölgeye geçen endeks, günü %0,50 değer kaybıyla 14.259,75 puan seviyesinden tamamladı. Bloomberg'in, TCMB'ye yakın kaynaklara dayandırdığı haberine göre, TCMB Başkanı Fatih Karahan'ın Londra'da yatırımcılara, 23 Temmuz'daki PPK toplantısı öncesinde haftalık repo ihalelerine yeniden başlanması konusunda acele edilmeyeceği yönünde mesaj verdiği öne sürüldü. Haberde, Merkez Bankası'nın olası bir adım öncesinde gelecek haziran ve temmuz ayı enflasyon verilerini değerlendirmeyi tercih edebileceği ifade edildi. Haberin ardından satışların yoğunlaştığı Bankacılık Endeksi günü %3,76 değer kaybıyla tamamlarken, Sınai Endeksi'ndeki değer kaybı %0,18 ile sınırlı kaldı. Günün en güçlü performans gösteren endeksi %2,48 değer kazancıyla Finansal Kiralama ve Faktoring Endeksi olurken, günün en zayıf performans gösteren endeksi ise %3,83 değer kaybıyla Likit Banka Endeksi oldu. TCMB verilerine göre 19 Haziran ile biten haftada yurtdışı yerleşikler (yabancılar) fiyat ve kur etkisinden arındırılmış olarak hisse senedinde haftalık 465,7 milyon dolar, DİBS tarafında ise Tahvil'de 340 milyon dolar net alış gerçekleşti. Aynı haftada TCMB rezervlerinde toparlanma izlenirken, brüt rezervler 5,1 milyar dolarlık artışla 157,2 milyar dolar seviyesine, swap hariç net rezervler ise 5,5 milyar dolarlık yükselişle 34,6 milyar dolara yükseldi. VİOP Haziran vadeli yakın vade endeks kontratı sakın geçen akşam seansında %0,05 yükseliş kaydetti. Küresel tarafta dün hisse senedi piyasalarında pozitif fiyatlamalar hakimdi. Sabah saatlerinde Asya borsaları günü teknoloji hisseleri öncülüğünde güçlü yükselişlerle tamamladı. Avrupa piyasalarında da yükseliş geçen güne Alman DAX Endeksi %1,03, Euro Stoxx 50 Endeksi %0,93 yükseliş kaydetti. ABD tarafında ise Fed'in yakından takip ettiği PCE enflasyonunun beklentilerin altında kalması, yılın kalanına ilişkin faiz artışı beklentilerini sınırladı. Dow Jones Endeksi %0,14 değer kazancıyla pozitif ayrışırken, S&P 500 Endeksi %0,01, Nasdaq Endeksi %0,46 değer kaybetti. Hürmüz Boğazı'nda bir gemiye yönelik saldırı haberi sonrası Brent petrolün spot piyasadaki fiyatı kısa süreli yükseliş kaydederek 75 doların üzerine test ederken, fiyatların sabah saatlerinde 74 dolar seviyesinin yakınlarında dengelendiği takip ediliyor. Hisse senetleri tarafında Asya borsalarında bu sabah satış baskısı hakim olurken, vadeli piyasalarda da ABD ve Avrupa endeks vadeli kontratları negatif fiyatlanıyor. Günün makroekonomik veri ajandasında yurt içinde piyasaların seyrini etkileyecek majör bir veri akışı bulunmazken, yurt dışında ABD'de açıklanacak Michigan Tüketici Hissiyatı verisi ve Fed'den FOMC Üyeleri Williams ve Kashkari'nin konuşmaları piyasaların odağında yer alacak. Bu çerçevede, BIST 100 Endeksi'nin haftanın son işlem güne sınırlı negatif bir başlangıç yapmasını, günün devamında ise dalgalı bir seyir izlemesini bekliyoruz.

### BIST 30 Yakın Vade Kontrat

Dün işlem gününe yükselişle başlayan VİOP-30 Haziran vadeli kontratı, günün devamında 17.034 seviyesine kadar yükselirken bu seviyeden gelen kar realizasyonlarının ardından geri çekildi ve günü %0,47 düşüşle 16.618 (uzlaşma) seviyesinden tamamladı. Akşam seansında ise %0,05 değer kazandı. Teknik tarafta, geri çekilmenin devam etmesi halinde 16.430 ve 16.250 seviyeleri destek olarak takip edilebilir. Tepki alımlarının güç kazanması halinde ise 16.735 ve 16.920 seviyeleri direnç olarak izlenebilir. Kısa vadede, 16.250 seviyesine doğru yaşanabilecek geri çekilmeler alım fırsatı olarak, 17.015 bölgesine doğru oluşabilecek yükselişler kar realizasyonu olarak değerlendirilebilir. Gün içi işlemlerde, uzun (long) pozisyonlar için 16.430, kısa (short) pozisyonlar için ise 16.855 seviyesi zarar-kes (stop-loss) olarak takip edilebilir. Endeks kontratının haftanın son işlem güne sınırlı negatif bir başlangıç yapmasını, günün devamında ise dalgalı bir seyir izlemesini bekliyoruz.

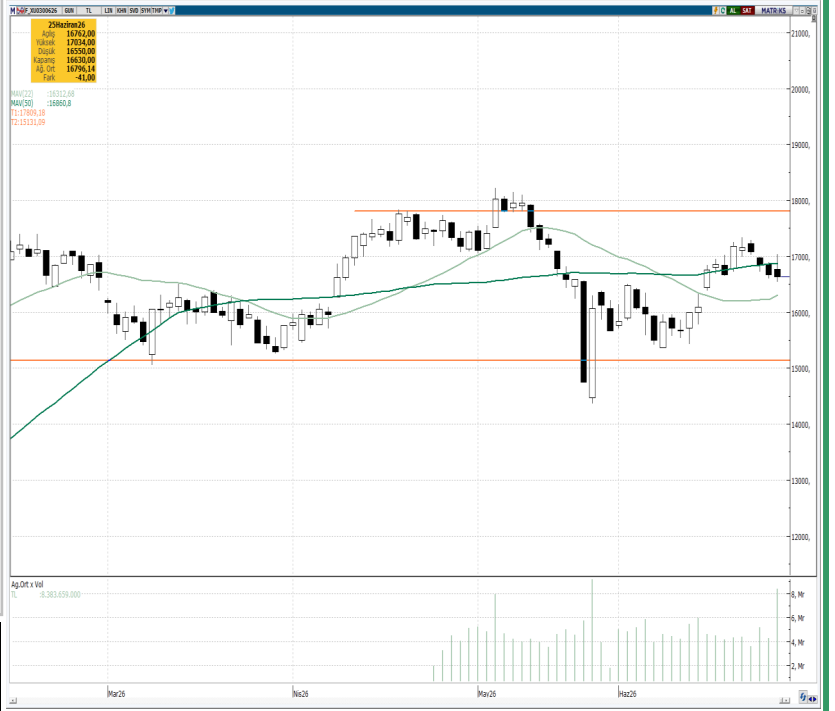
<b>Destekler :</b>	<b>16.430</b>	<b>16.250</b>	<b>16.130</b>
<b>Dirençler :</b>	<b>16.735</b>	<b>16.855</b>	<b>17.015</b>

### Dolar/TL Yakın Vade Kontratı

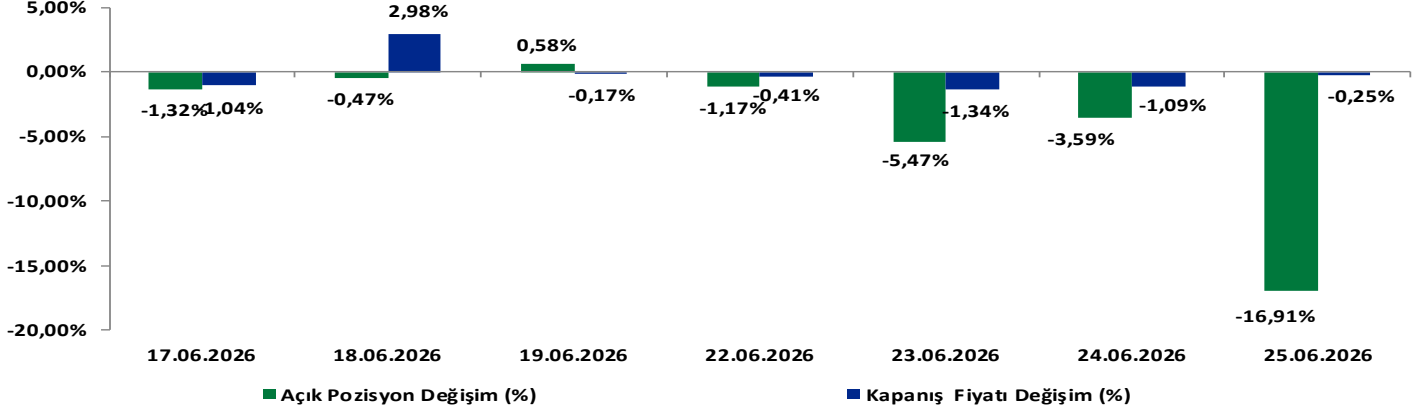
Dün işlem gününe sınırlı satıcılı bir başlangıç yapan Dolar/TL Haziran vadeli kontratı, açılışın yatay bir seyir izlerken günü %0,04 düşüşle 46,6450 seviyesinden tamamladı. Teknik görünümde, uzun süredir etkili olan satıcılı seyrin devam etmesi halinde geri çekilmenin 46,60 ve 46,55 destek seviyelerine doğru sürmesi beklenebilir. Öte yandan, alıcılı görünümün güç kazanması durumunda 46,70 ve 46,75 seviyeleri direnç olarak takip edilebilir. Kısa vadede, 46,55 seviyesi altına yaşanabilecek geri çekilmeler alım fırsatı; 46,75 seviyesi üzerine doğru oluşabilecek hareketler ise kar realizasyonu açısından değerlendirilebilir. Dolar/TL kontratının yeni işlem gününe sınırlı satıcılı bir başlangıç yapmasını bekliyoruz.

<b>Destekler :</b>	<b>46,6000</b>	<b>46,5500</b>	<b>46,5000</b>
<b>Dirençler :</b>	<b>46,7000</b>	<b>46,7500</b>	<b>46,8000</b>

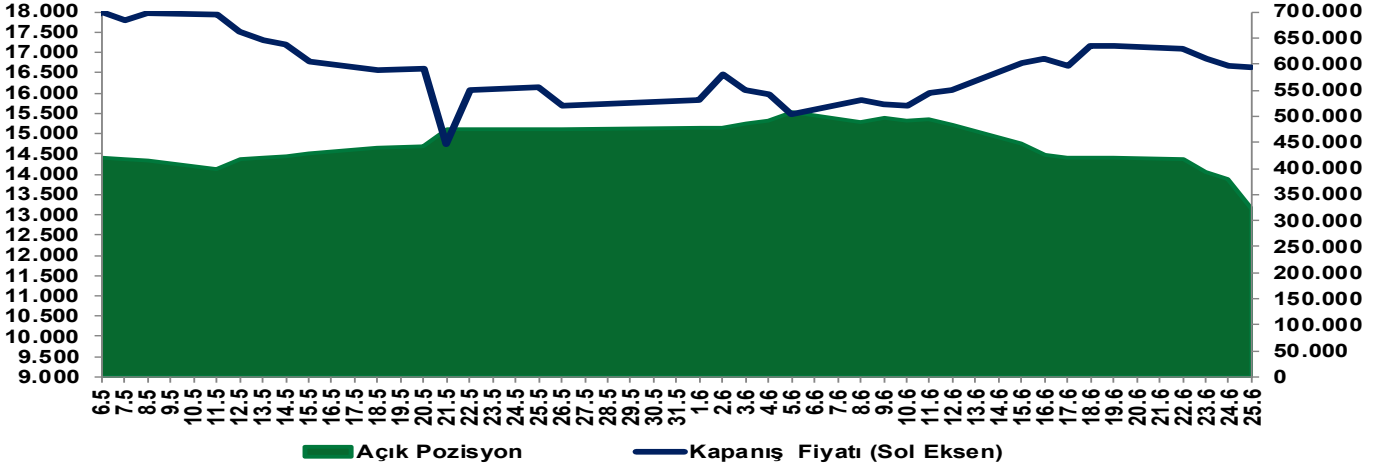
Sözleşme	Kapanış Fiyatı (Uzlaşma)	Önceki Kapanış (Uzlaşma)	Değişim (%)	Yüksek	Düşük	Hacim (Adet)	Açık Pozisyon	Açık Pozisyon Değişimi	Vadeye Kalan Gün Sayısı	Başlangıç Teminatı
<b>ENDEKS KONTRATLARI</b>										
XU30 Haziran 2026	16.618,00	16.696,00	-0,47	17.034,00	16.550,00	499.142	321.376	-59.227	4	19.698
XU30 Ağustos 2026	17.375,00	17.492,00	-0,67	17.782,00	17.317,00	214.958	162.309	70.689	66	19.698
XLBNK Haziran 2026	15.900,00	16.594,00	-4,18	16.848,00	15.865,00	7.404	4.959	-761	4	24.988
X10XB Haziran 2026	18.367,00	18.613,00	-1,32	18.547,00	18.279,00	16	42	12	4	23.054
<b>DÖVİZ KONTRATLARI</b>										
USD/TRY Haziran 2026	46.6450	46.6630	-0,04	46.6570	46.6260	773.888	2.517.757	-481.723	4	5.303
USD/TRY Temmuz 2026	47.8440	47.8940	-0,10	47.8940	47.8390	566.384	2.741.791	240.858	35	5.303
EUR/TRY Haziran 2026	53.0660	52.9670	0,19	53.0930	52.8020	2.876	3.297	-1.643	4	5.968
EUR/TRY Ağustos 2026	55.9620	56.2190	-0,46	56.0940	55.7130	6	1.154	1	66	5.968
<b>EURUSD KONTRATLARI</b>										
EUR/USD Haziran 2026	1,1381	1,1350	0,27	1,1385	1,1336	5.939	20.838	-4.708	4	2.116
EUR/USD Ağustos 2026	1,1393	1,1388	0,04	1,1419	1,1386	95	715	16	66	2.116
<b>ALTIN KONTRATLARI</b>										
USD/ONS Altın Haziran 2026	4.014,10	3.999,80	0,36	4.044,20	3.973,40	52.634	39.950	-13.277	4	18.644
TL/GRAM Altın Haziran 2026	6.015,60	5.998,90	0,28	6.049,50	5.960,00	215.984	457.787	-84.022	4	839



### BİST 30 Yakın Vade Günlük Kapanış Fiyatı ve Açık Pozisyon Değişimleri



### BİST 30 Yakın Vade Uzlaşma Fiyatı ve Toplam Açık Pozisyon



### EKONOMİK AJANDA

Tarih	Ülke	TSİ	Dönem	Veri	Önem	Gerçekleşen	Beklenti	Önceki
22 Haziran	Türkiye	10:00	Haziran	Tüketici Güveni	■	--	--	85,8
22 Haziran	Euro Bölgesi	17:00	Haziran (Öncü)	Tüketici Güveni	■	--	-18	-19
23 Haziran	Japonya	3:30	Haziran (Öncü)	İmalat PMI	■	--	--	54,5
23 Haziran	Japonya	3:30	Haziran (Öncü)	Hizmet PMI	■	--	--	50
23 Haziran	Almanya	10:30	Haziran (Öncü)	İmalat PMI	■	--	50,2	50,1
23 Haziran	Almanya	10:30	Haziran (Öncü)	Hizmet PMI	■	--	49	48,1
23 Haziran	Euro Bölgesi	11:00	Haziran (Öncü)	İmalat PMI	■	--	51,6	51,6
23 Haziran	Euro Bölgesi	11:00	Haziran (Öncü)	Hizmet PMI	■	--	48,6	47,7
23 Haziran	İngiltere	11:30	Haziran (Öncü)	Hizmet PMI	■	--	50	49,3
23 Haziran	İngiltere	11:30	Haziran (Öncü)	İmalat PMI	■	--	53,5	53,9
23 Haziran	ABD	16:45	Haziran (Öncü)	İmalat PMI	■	--	54,6	55,1
23 Haziran	ABD	16:45	Haziran (Öncü)	Hizmet PMI	■	--	51	50,7
24 Haziran	ABD	15:30	1. Çeyrek	Cari Denge	■	--	-\$227.0b	-\$190.7b
25 Haziran	Almanya	9:00	Temmuz	GfK Tüketici Güveni	■	--	-27,7	-29,8
25 Haziran	ABD	15:30	1. Çeyrek (3. Tahmin)	GSYİH - Çeyrekse (Yıllıklandırılmış) %	■	--	1,70%	1,60%
25 Haziran	ABD	15:30	20 Haziran	İşsizlik Haklarından Yararlanma Başvuruları	■	--	225k	226k
25 Haziran	ABD	15:30	13 Haziran	Devam Eden İşsizlik Başvuruları	■	--	1803k	1810k
26 Haziran	ABD	17:00	Haziran (Nihai)	Michigan Tüketici Hissiyatı	■	--	50	48,9

### Yakın Vade Pay Vadeli Sözleşmeleri

Yakın Vade Pay Sözleşmeleri	Kapanış Fiyatı (Uzlaşma)	Önceki Kapanış (Uzlaşma)	Değişim (%)	Yüksek	Düşük	Hacim (Adet)	Açık Pozisyon	Açık Pozisyon Değişimi	Açık Pozisyon Değişimi %	Vadeye Kalan Gün Sayısı	Başlangıç Teminatı TL
AEFES	20,73	20,73	0,00	21,16	20,68	153.549	130.509	-19.278	-12,9%	4	313
AKBNK	77,44	81,55	-5,04	83,16	77,28	883.651	568.162	-159.328	-21,9%	4	1.127
AKSEN	81,62	83,49	-2,24	84,80	81,20	25.398	54.057	-6.753	-11,1%	4	1.162
ALARK	101,45	102,15	-0,69	103,45	100,55	18.646	57.129	-1.738	-3,0%	4	1.360
ARCLK	100,40	101,00	-0,59	102,65	100,00	15.067	34.275	-6.252	-15,4%	4	1.311
ASELS	375,20	369,50	1,54	389,60	371,80	112.752	87.965	-17.560	-16,6%	4	5.901
ASTOR	299,70	299,90	-0,07	308,60	297,85	80.298	47.598	-3.250	-6,4%	4	4.810
BIMAS	375,75	375,85	-0,03	383,65	370,60	22.381	31.614	-3.417	-9,8%	4	4.769
BRSAN	550,00	580,10	-5,19	593,90	545,70	7.524	4.932	-660	-11,8%	4	9.105
CIMSA	49,06	49,48	-0,85	50,13	48,78	24.471	37.285	-3.491	-8,6%	4	657
DOAS	181,20	185,10	-2,11	187,00	180,20	2.138	3.801	97	2,6%	4	2.794
DOHOL	20,92	20,98	-0,29	21,25	20,75	88.250	172.870	-14.804	-7,9%	4	294
EKGYO	20,84	20,97	-0,62	21,64	20,71	838.440	458.122	-88.384	-16,2%	4	293
ENJSA	103,30	104,00	-0,67	105,40	103,00	5.922	19.172	-563	-2,9%	4	1.529
ENKAI	89,14	89,75	-0,68	90,83	88,70	36.368	73.572	-8.294	-10,1%	4	1.238
EREGL	40,40	40,14	0,65	40,64	40,16	456.038	681.496	-23.355	-3,3%	4	556
FROTO	86,50	86,99	-0,56	88,00	86,10	59.402	75.938	-14.052	-15,6%	4	1.218
GARAN	137,95	141,10	-2,23	144,35	137,50	170.002	164.295	-28.228	-14,7%	4	1.981
GUBRF	479,25	469,55	2,07	487,20	466,15	11.865	15.690	-1.310	-7,7%	4	7.688
HALKB	43,20	43,81	-1,39	44,92	42,60	316.871	269.373	-59.967	-18,2%	4	715
HEKTS	3,46	3,58	-3,35	3,64	3,40	6.264.630	1.090.420	-428.119	-28,2%	4	50
ISCTR	14,60	15,18	-3,82	15,42	14,58	2.305.878	1.686.688	-158.912	-8,6%	4	201
KCHOL	195,20	193,95	0,64	198,50	194,45	132.955	170.946	-35.183	-17,1%	4	2.495
KONTR	3,56	3,80	-6,32	3,87	3,50	130.137	144.461	6.752	4,9%	4	58
TRMET	107,50	108,35	-0,78	110,45	106,20	14.581	15.702	-474	-2,9%	4	1.638
TRALT	47,31	48,58	-2,61	49,98	46,37	375.097	239.352	-15.816	-6,2%	4	760
KRDMD	39,50	40,82	-3,23	41,38	39,37	167.580	128.176	-11.752	-8,4%	4	528
MGROS	698,10	699,80	-0,24	713,80	692,10	5.222	10.126	-129	-1,3%	4	9.300
ODAS	8,62	8,61	0,12	8,80	8,18	617.277	309.373	-47.328	-13,3%	4	130
OYAKC	20,64	20,88	-1,15	21,09	20,55	55.462	126.535	-2.529	-2,0%	4	298
PETKM	19,34	19,56	-1,12	19,76	19,22	184.708	409.009	-14.288	-3,4%	4	276
PGSUS	180,90	178,15	1,54	183,65	178,90	65.928	81.540	-11.027	-11,9%	4	2.548
SAHOL	97,25	100,30	-3,04	102,95	97,06	174.222	184.310	-40.738	-18,1%	4	1.368
SASA	2,52	2,55	-1,18	2,60	2,50	5.154.206	6.776.741	-662.143	-8,9%	4	36
SISE	44,33	45,32	-2,18	45,99	44,14	185.579	214.523	-19.396	-8,3%	4	584
SOKM	47,09	47,75	-1,38	48,51	46,97	16.119	38.891	-1.738	-4,3%	4	630
TAVHL	283,75	288,55	-1,66	293,80	281,55	23.643	35.115	-1.477	-4,0%	4	4.349
TECELL	110,95	110,85	0,09	113,40	109,65	112.768	163.193	-25.775	-13,6%	4	1.448
THYAO	329,75	326,30	1,06	334,10	327,65	155.475	152.853	-42.228	-21,6%	4	4.402
TKFEN	133,10	127,75	4,19	135,45	126,35	37.166	40.210	-3.483	-8,0%	4	1.872
TOASO	334,80	342,00	-2,11	345,55	328,35	21.868	22.695	-2.957	-11,5%	4	5.133
TSKB	11,70	12,19	-4,02	12,34	11,68	149.296	145.222	-54.192	-27,2%	4	166
TTKOM	60,98	61,55	-0,93	62,47	60,61	162.406	165.263	-41.860	-20,2%	4	856
TUPRS	219,15	218,25	0,41	223,20	215,50	60.851	93.150	-6.951	-6,9%	4	3.135
VAKBN	32,36	33,56	-3,58	34,49	32,24	191.332	170.524	-19.017	-10,0%	4	455
VESTL	23,73	24,24	-2,10	24,32	23,57	29.035	68.768	-5.417	-7,3%	4	334
YKBNK	40,50	42,91	-5,62	43,76	40,22	1.102.285	615.499	-53.036	-7,9%	4	599
ULKER	102,60	104,65	-1,96	106,35	102,05	13.063	28.600	-570	-2,0%	4	1.400

### Yakın Vade Pay Vadeli Sözleşmeleri

Yakın Vade Pay Sözleşmeleri	Kapanış Fiyatı (Uzlaşma)	Önceki Kapanış (Uzlaşma)	Değişim (%)	Yüksek	Düşük	Hacim (Adet)	Direnç 2	Direnç 1	Pivot	Destek 1	Destek 2
AEFES	20,73	20,73	0,00	21,16	20,68	153.549	21,14	21,02	20,84	20,66	20,54
AKBNK	77,44	81,55	-5,04	83,16	77,28	883.651	82,91	81,53	79,28	77,03	75,65
AKSEN	81,62	83,49	-2,24	84,8	81,2	25.398	84,89	84,04	82,67	81,29	80,44
ALARK	101,45	102,15	-0,69	103,45	100,55	18.646	103,68	102,99	101,88	100,78	100,09
ARCLK	100,4	101	-0,59	102,65	100	15.067	102,97	102,35	101,33	100,32	99,70
ASELS	375,20	369,50	1,54	389,60	371,80	112.752	390,03	385,83	379,03	372,23	368,03
ASTOR	299,7	299,9	-0,07	308,6	297,85	80.298	308,74	306,21	302,10	297,99	295,46
BIMAS	375,75	375,85	-0,03	383,65	370,60	22.381	384,96	381,89	376,90	371,91	368,84
BRSAN	550	580,1	-5,19	593,9	545,7	7.524	592,52	581,15	562,73	544,32	532,95
CIMSA	49,06	49,48	-0,85	50,13	48,78	24.471	50,13	49,82	49,30	48,78	48,47
DOAS	181,2	185,1	-2,11	187	180,2	2.138	186,90	185,30	182,70	180,10	178,50
DOHOL	20,92	20,98	-0,29	21,25	20,75	88.250	21,29	21,17	20,98	20,79	20,67
EKGYO	20,84	20,97	-0,62	21,64	20,71	838.440	21,65	21,43	21,07	20,72	20,50
ENJSA	103,30	104,00	-0,67	105,40	103,00	5.922	105,28	104,72	103,80	102,88	102,32
ENKAI	89,14	89,75	-0,68	90,83	88,7	36.368	90,96	90,46	89,64	88,83	88,33
EREGL	40,40	40,14	0,65	40,64	40,16	456.038	40,70	40,58	40,40	40,22	40,10
FROTO	86,5	86,99	-0,56	88	86,1	59.402	87,91	87,46	86,73	86,01	85,56
GARAN	137,95	141,10	-2,23	144,35	137,50	170.002	144,20	142,58	139,97	137,35	135,73
GUBRF	479,25	469,55	2,07	487,2	466,15	11.865	491,01	486,04	478,00	469,96	464,99
HALKB	43,20	43,81	-1,39	44,92	42,60	316.871	45,03	44,48	43,59	42,71	42,16
HEKTS	3,46	3,58	-3,35	3,64	3,4	6.264.630	3,65	3,60	3,51	3,41	3,36
ISCTR	14,60	15,18	-3,82	15,42	14,58	2.305.878	15,40	15,20	14,88	14,56	14,36
KCHOL	195,2	193,95	0,64	198,5	194,45	132.955	198,49	197,53	195,98	194,44	193,48
KONTR	3,56	3,80	-6,32	3,87	3,50	130.137	3,87	3,78	3,64	3,50	3,41
TRMET	107,5	108,35	-0,78	110,45	106,2	14.581	110,83	109,82	108,20	106,58	105,57
TRALT	47,31	48,58	-2,61	49,98	46,37	375.097	50,08	49,23	47,85	46,47	45,62
KRDMD	39,5	40,82	-3,23	41,38	39,37	167.580	41,35	40,88	40,11	39,34	38,87
MGROS	698,10	699,80	-0,24	713,80	692,10	5.222	714,54	709,42	701,13	692,84	687,72
ODAS	8,62	8,61	0,12	8,8	8,18	617.277	8,91	8,76	8,53	8,29	8,14
OYAKC	20,64	20,88	-1,15	21,09	20,55	55.462	21,09	20,97	20,76	20,55	20,43
PETKM	19,34	19,56	-1,12	19,76	19,22	184.708	19,76	19,64	19,43	19,22	19,10
PGSUS	180,90	178,15	1,54	183,65	178,90	65.928	184,12	183,00	181,18	179,37	178,25
SAHOL	97,25	100,3	-3,04	102,95	97,06	174.222	102,80	101,41	99,16	96,91	95,52
SASA	2,52	2,55	-1,18	2,60	2,50	5.154.206	2,61	2,58	2,54	2,51	2,48
SISE	44,33	45,32	-2,18	45,99	44,14	185.579	46,00	45,57	44,86	44,15	43,72
SOKM	47,09	47,75	-1,38	48,51	46,97	16.119	48,52	48,15	47,56	46,98	46,61
TAVHL	283,75	288,55	-1,66	293,8	281,55	23.643	293,74	290,85	286,17	281,49	278,60
TECELL	110,95	110,85	0,09	113,40	109,65	112.768	113,60	112,72	111,28	109,85	108,97
THYAO	329,75	326,3	1,06	334,1	327,65	155.475	334,57	333,05	330,58	328,12	326,60
TKFEN	133,10	127,75	4,19	135,45	126,35	37.166	137,06	134,91	131,43	127,96	125,81
TOASO	334,8	342	-2,11	345,55	328,35	21.868	347,45	343,39	336,82	330,25	326,19
TSKB	11,70	12,19	-4,02	12,34	11,68	149.296	12,31	12,16	11,91	11,65	11,50
TTKOM	60,98	61,55	-0,93	62,47	60,61	162.406	62,54	62,10	61,39	60,68	60,24
TUPRS	219,15	218,25	0,41	223,20	215,50	60.851	224,26	222,44	219,50	216,56	214,74
VAKBN	32,36	33,56	-3,58	34,49	32,24	191.332	34,49	33,96	33,10	32,24	31,71
VESTL	23,73	24,24	-2,10	24,32	23,57	29.035	24,33	24,15	23,86	23,58	23,40
YKBNK	40,5	42,91	-5,62	43,76	40,22	1.102.285	43,71	42,87	41,52	40,17	39,33
ULKER	102,60	104,65	-1,96	106,35	102,05	13.063	106,32	105,31	103,67	102,02	101,01

**Çekince:** Bu raporda yer alan bilgi ve yorumlar Şeker Yatırım Menkul Değerler A.Ş. Araştırma Bölümü tarafından güvenilir olduğuna inanılan kaynaklardan yararlanılarak hazırlanmıştır. Bu kaynaklardaki hata ve eksikliklerden ve bu bilgilerin ticari amaçlı operasyonlarda kullanılmasından doğabilecek zararlardan Şeker Yatırım Menkul Değerler A.Ş. hiçbir şekilde sorumlu tutulamaz. Burada yer alan yatırım bilgi, yorum ve tavsiyeleri yatırım danışmanlığı kapsamında değildir. Yatırım danışmanlığı hizmeti, yetkili kuruluşlar tarafından kişilerin risk ve getiri tercihleri dikkate alınarak kişiye özel sunulmaktadır. Burada yer alan yorum ve tavsiyeler ise genel niteliktedir. Bu tavsiyeler mali durumunuz ile risk ve getiri tercihlerinize uygun olmayabilir. Bu nedenle, sadece burada yer alan bilgilere dayanarak yatırım kararı verilmesi beklentilerinize uygun sonuçlar doğurmayabilir.