

Beyaz Eşya Sektörü Mayıs 2026 Verileri

Mayıs Ayında İç Satışlar Dirençli Seyretti

Başak KAMBER

Analist

bkamber@sekeryatirim.com

Türk Beyaz Eşya Sanayicileri Derneği (TURKBESD) verilerine göre 6 ana ürün grubunda (Buzdolabı, Çamaşır Mak., Bulaşık Mak., Fırın, Derin Dondurucu, Kurutucu) geçen yıla kıyasla Mayıs ayı verileri beyaz eşya sektöründe iç pazarın sınırlı bir toparlanma eğilimi gösterdiğini, buna karşın ihracat tarafındaki zayıf seyrin sektör genelinde baskı unsuru olmaya devam ettiğini ortaya koymaktadır. Söz konusu dönemde iç satışlar yıllık bazda %1 artışla 852.837 adet seviyesine yükselerek görece dirençli bir görünüm sergilerken, ihracat %29 oranında gerilemiş, 1.276.833 adet olmuştur. İhracattaki belirgin daralmaya paralel olarak üretim de %31 düşüşle 1.814.866 adede gerilemiş, toplam satışlar ise %19 azalışla 2.129.670 adet seviyesinde gerçekleşmiştir.

Yılın ilk beş aylık dönemine bakıldığında da benzer bir görünüm öne çıkmaktadır. Ocak-Mayıs 2026 döneminde iç satışlar geçen yılın aynı dönemine göre %6 azalarak 4.054.692 adet olurken, ihracat %20 düşüşle 6.938.790 adede gerilemiştir. Üretim tarafında %17'lik azalışla 10.835.306 adetlik gerçekleşme kaydedilirken, toplam satışlar %15 düşüşle 10.993.482 adet seviyesinde oluşmuştur. Bu veriler, sektör açısından iç talepteki zayıflamanın devam ettiğine, ancak asıl baskının dış pazarlardaki daralmadan kaynaklandığına işaret etmektedir. Mayıs ayında iç satışlarda görülen sınırlı artış olumlu bir sinyal olarak değerlendirilebilecek olsa da ihracat ve üretim tarafındaki sert düşüşler sektör genelinde toparlanmanın henüz güçlü ve dengeli bir zemine oturmadığını göstermektedir.

Alt ürün grupları bazında değerlendirildiğinde, yurt içi satış tarafında kurutucu segmenti pozitif ayrışarak en güçlü performansı sergileyen ürün grubu olmuştur. Buna karşılık, en belirgin daralma derin dondurucu segmentinde kaydedilmiş ve söz konusu segment iç talepteki zayıflıktan en fazla etkilenen ürün grupları arasında yer almıştır. İhracat tarafında ise derin dondurucu segmenti %3 ile daha sınırlı daralma sergilerken, çamaşır makinesi en zayıf performansı gösteren ürün grupları olmuştur. Üretim cephesinde kurutucu segmentinde en belirgin daralma yaşanmıştır.

Diğer taraftan, galvanizli ve boyalı çelik ürünlerine yönelik anti-dumping soruşturması sonucunda alınan kararlar, sektörün ana maliyet kalemlerinden biri olan çelikte maliyet baskılarının önümüzdeki dönemde daha belirgin hale gelebileceğine işaret etmektedir. Talep koşullarının halihazırda zorlu seyrettiği mevcut konjonktürde, girdi maliyetlerindeki olası artışlar sektör şirketlerinin marjları üzerinde ilave baskı yaratabilecek önemli bir risk unsuru olarak öne çıkmaktadır.

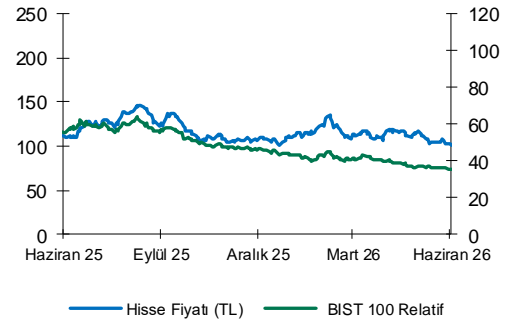
Toplam Beyaz Eşya 6 Ana Ürün (Buzdolabı, Çamaşır Mak., Bulaşık Mak., Fırın, Derin Dondurucu, Kurutucu)

(adet)	Mayıs 2025	Mayıs 2026	Değişim
Üretim	2.620.898	1.814.866	-31%
İç Satışlar	840.742	852.837	1%
İhracat	1.792.665	1.276.833	-29%
İthalat	79.500	146.987	85%

Adet	Mayıs 25	Mayıs 26	Değişim (Yıllık)
Buzdolabı			
İç Satış	206.038	187.015	-9%
Üretim	604.932	399.604	-34%
İhracat	396.122	265.984	-33%
Çamaşır Makinesi			
İç Satış	185.006	220.416	19%
Üretim	481.626	363.449	-25%
İhracat	338.388	204.221	-40%
Bulaşık Makinesi			
İç Satış	178.771	153.167	-14%
Üretim	572.090	383.800	-33%
İhracat	373.360	286.329	-23%
Fırın			
İç Satış	78.370	78.603	0%
Üretim	516.850	376.164	-27%
İhracat	437.827	321.241	-27%
Derin Dondurucu			
İç Satış	111.220	67.751	-39%
Üretim	188.283	130.162	-31%
İhracat	84.039	81.355	-3%
Kurutucu			
İç Satış	81.337	145.885	79%
Üretim	257.117	161.687	-37%
İhracat	162.929	117.703	-28%

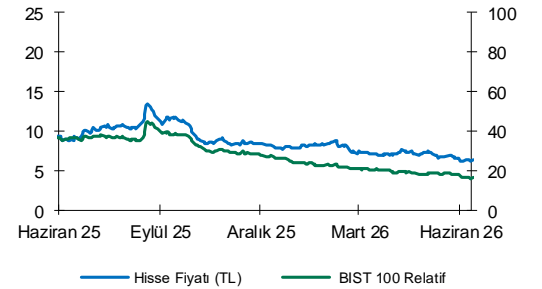
ARÇELİK (ARCLK)

	TL	US\$
Son Kapanış Fiyatı	101,40	2,19
Hedef Fiyat	149,50	3,22
Getiri Potansiyeli	47%	
Tavsiye	AL	
52 Hafta Yüksek:	145,80	3,57
52 Hafta Düşük:	101,00	2,19
Bloomberg/Reuters Kodu:	ARCLK.TI / ARCLK.IS	

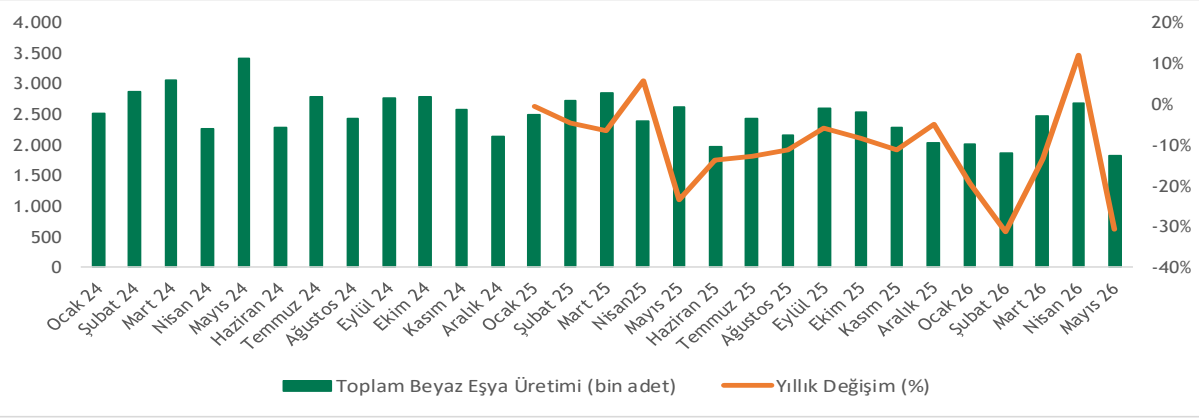


VESTEL BEYAZ EŞYA (VESBE)

	TL	US\$
Fiyat	6,30	0,14
Hedef Fiyat	11,50	0,25
Getiri Potansiyeli	83%	
Tavsiye	TUT	
52 Hafta Yüksek:	13,42	0,29
52 Hafta Düşük:	6,20	0,13
Bloomberg/Reuters Kodu:	VESBE.TI / VESBE.IS	

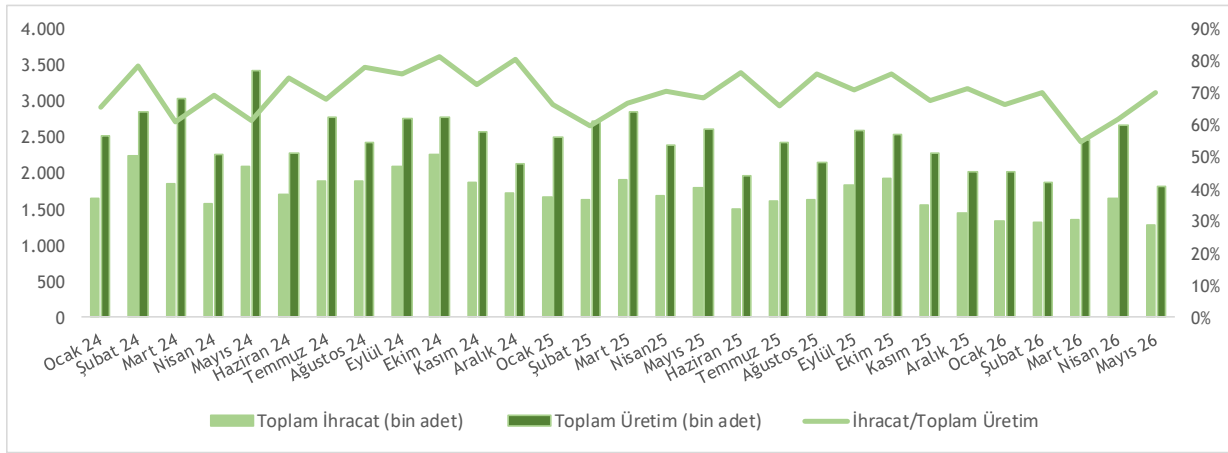


Toplam Beyaz Eşya Üretimi (bin adet)



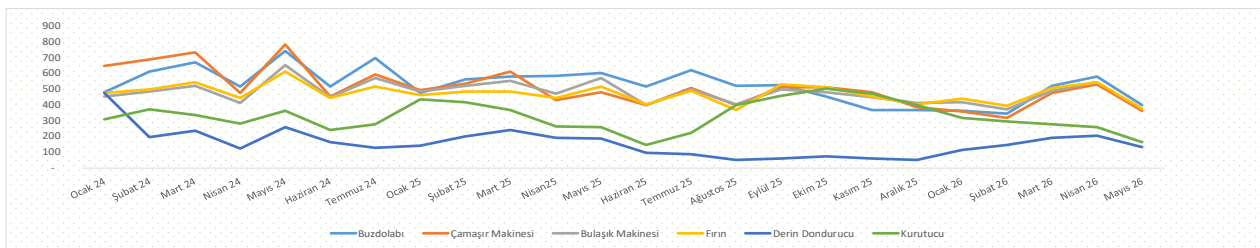
Kaynak: TURKBESD (Türk Beyaz Eşya Sanayicileri Derneği)

Toplam Beyaz Eşya İhracatı (bin adet)



Kaynak: TURKBESD (Türk Beyaz Eşya Sanayicileri Derneği)

Ürün Bazında Üretim (bin adet)



Kaynak: TURKBESD (Türk Beyaz Eşya Sanayicileri Derneği)

Ürün Bazında Rakamlar (kümülatif)

Adet	Ocak-Mayıs 25	Ocak-Mayıs 26	Değişim (Yıllık)
Buzdolabı			
İç Satış	958.364	893.703	-7%
Üretim	2.812.453	2.212.854	-21%
İhracat	1.751.448	1.261.253	-28%
Çamaşır Makinesi			
İç Satış	972.306	996.818	3%
Üretim	2.560.142	2.048.013	-20%
İhracat	1.610.136	1.123.273	-30%
Bulaşık Makinesi			
İç Satış	746.158	741.694	-1%
Üretim	2.608.901	2.209.997	-15%
İhracat	1.802.544	1.480.878	-18%
Fırın			
İç Satış	379.142	365.749	-4%
Üretim	2.399.133	2.262.164	-6%
İhracat	1.960.518	1.861.388	-5%
Derin Dondurucu			
İç Satış	616.504	467.692	-24%
Üretim	960.446	789.026	-18%
İhracat	373.163	313.651	-16%
Kurutucu			
İç Satış	636.609	589.036	-7%
Üretim	1.740.773	1.313.252	-25%
İhracat	1.178.595	898.347	-24%

Kaynak: TURKBESD (Türk Beyaz Eşya Sanayicileri Derneği)

Şeker Yatırım

UYARI NOTU:

Burada yer alan yatırım bilgi, yorum ve tavsiyeleri yatırım danışmanlığı kapsamında değildir. Yatırım danışmanlığı hizmeti, yetkili kuruluşlar tarafından kişilerin risk ve getiri tercihleri dikkate alınarak kişiye özel sunulmaktadır. Burada yer alan yorum ve tavsiyeler ise genel niteliktedir. Bu tavsiyeler mali durumunuz ile risk ve getiri tercihlerinize uygun olmayabilir. Bu nedenle, sadece burada yer alan bilgilere dayanılarak yatırım kararı verilmesi beklentilerinize uygun sonuçlar doğurmayabilir.

Bu rapordaki veri, grafik ve tablolar güvenilirliğine inandığımız sağlam kaynaklardan derlenmiş olup, burada yer alan yorum ve tavsiyeler, yorum ve tavsiyede bulunanların kişisel görüşlerine dayanmaktadır. Bu bilgiler ışığında yapılan ve yapılacak olan ileriye dönük yatırımların sonuçlarından ŞEKER YATIRIM MENKUL DEĞERLER A.Ş. hiçbir şekilde sorumlu tutulamaz. Ayrıca, Şeker Yatırım Menkul Değerler A.Ş.'nin yazılı izni olmadıkça bu raporların içeriği kısmen ya da tamamen üçüncü kişilerce hiç bir şekil ve ortamda yayınlanamaz, iktisap edilemez, alıntı yapılamaz, kullanılamaz.

Şeker Yatırım Menkul Değerler A.Ş.- Büyükdere Cad. No:171 Metrocity A Blok Kat 4-5 34330 Şişli / İSTANBUL
Tel: 0212 334 33 33, Pbx Fax: 0212 334 33 34, arastirma@sekeryatirim.com