

Güne Bakış

Haftanın ilk işlem gününe alıcılı bir seyrile 14.791,28 puan seviyesinden başlayan BIST 100 Endeksi, günün devamında 14.697,76-14.871,49 puan aralığında dalgalı bir seyr izledi. Endekste günlük değer kaybı % 0,03 olurken, gün sonu kapanışı 14.729,65 puan seviyesinden gerçekleşti. Sektörel görünümde, Sınai Endeksi %0,37, Bankacılık Endeksi %0,55 yükseliş kaydederken, günün en güçlü performans gösteren endeksi %2,76 değer kazancıyla Finansal Kiralama ve Faktöring Endeksi oldu. Günün en zayıf performans gösteren endeksi ise %1,23 değer kaybıyla Tekstil, Deri Endeksi oldu. VİOP Haziran vadeli yakın vade endeks kontratı akşam seansında %0,11 düşüş kaydetti. Küresel tarafta dün hisse senedi piyasalarında karışık bir seyr izlendi. Avrupa piyasalarında Alman DAX Endeksi %0,62, Euro Stoxx 50 Endeksi %0,35 yükseliş kaydetti. ABD tarafında Dow Jones Endeksi %0,29 değer kazancıyla pozitif ayrışırken, S&P 500 Endeksi %0,37, Nasdaq Endeksi %1,32 değer kaybetti. ABD'nin İran'ın petrol ihracatına yönelik bazı yaptırımları 60 gün süreyle askıya alması ve taraflar arasında yürütülen müzakerelerde ilerleme sinyalleri verilmesi küresel piyasalarda yakından takip edilirken, Hümmüz Boğazı'nın geleceği ve bölgesel güvenlik konularındaki belirsizlikler sürüyor. Petrol fiyatlarındaki düşüş sürerken, Brent petrolün spot fiyatı bu sabah %1'e yaklaşan değer kaybıyla varil başına 77 dolar seviyesine gerilemiş durumda. Öte yandan, Japonya ile ABD arasında döviz piyasalarına ilişkin temaslarda Japon yetkililerin yeni değer kaybına karşı yeniden müdahalede bulunabileceği beklentilerini destekledi. Chicago Fed Başkanı Goolsbee'nin enflasyonun "yanlış yöne gittiği" yönündeki açıklamaları ise faizlerin uzun süre yüksek kalabileceği ve hatta ilave faiz artışı ihtimalinin gündemde olduğu beklentisini güçlendirdi. Yeni güne başlarken Asya borsalarının genelinde satış baskısı hakim. Vadeli piyasalarda da ABD ve Avrupa endeks vadeli kontratları negatif fiyatlanıyor. Günün makroekonomik veri ajandasında yurt içinde piyasaların seyrini etkileyecek majör bir veri akışı bulunmuyor. Hazine ve Maliye Bakanı Mehmet Şimşek ile TCMB Başkanı Fatih Karahan'ın Londra'da yatırımcılarla gerçekleştireceği temaslarda takip edilecek. Yurt dışında ise Avrupa ve ABD'de açıklanacak haziran ayı öncü PMI verileri küresel piyasaların odağında yer alacak. Bu çerçevede, BIST 100 Endeksi'nin küreselden gelen satış baskısının etkisi ile yeni güne satıcılı bir başlangıç yapmasını, günün devamında ise dalgalı bir seyr izlemesini bekliyoruz.

BIST 30 Yakın Vade Kontrat

Haftanın ilk işlem gününe yükselişle başlayan VİOP-30 Haziran vadeli kontratı, gün içerisinde dalgalı bir seyr izlerken günü %0,12 düşüşle 17.095 (uzlaşma) seviyesinden tamamladı. Akşam seansında da %0,11 değer kaybetti. Teknik görünümde, alıcılı görünümün devam etmesi halinde 17.250 ve 17.400 seviyeleri direnç seviyeleri olarak takip edilebilir. Diğer taraftan, olası kar realizasyonlarında 16.880 ve 16.735 seviyeleri destek olarak takip edilebilir. Kısa vadede, 16.880 seviyesine doğru yaşanabilecek geri çekilmeler alım fırsatı olarak, 17.310 bölgesine doğru oluşabilecek yükselişler kar realizasyonu olarak değerlendirilebilir. Gün içi işlemlerde, uzun (long) pozisyonlar için 16.990, kısa (short) pozisyonlar için ise 17.250 seviyesi zarar-kes (stop-loss) olarak takip edilebilir. Endeks kontratının yeni güne satıcılı bir başlangıç yapmasını, günün devamında ise dalgalı bir seyr izlemesini bekliyoruz.

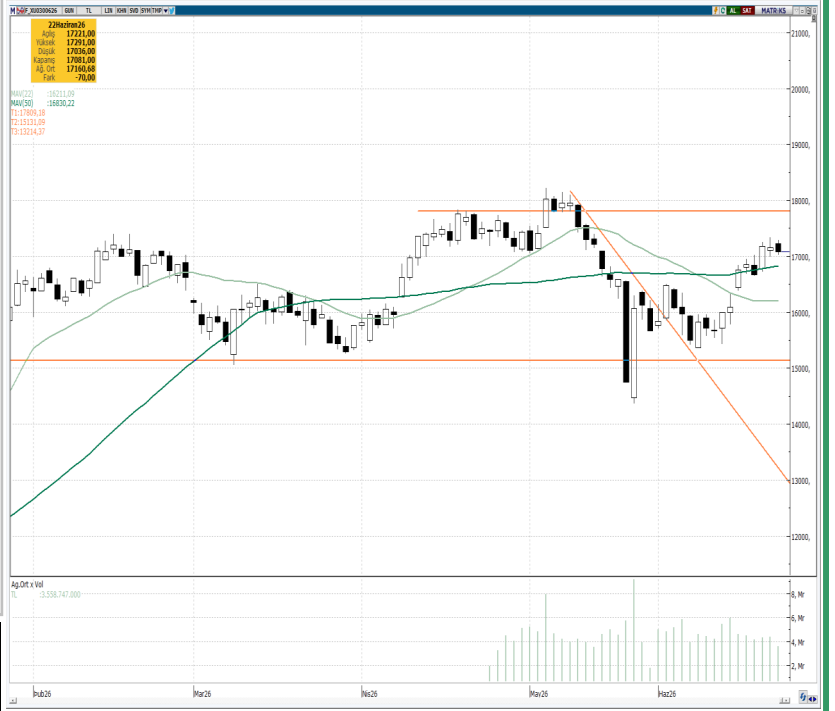
Destekler :	17.000	16.880	16.735
Dirençler :	17.250	17.400	17.500

Dolar/TL Yakın Vade Kontratı

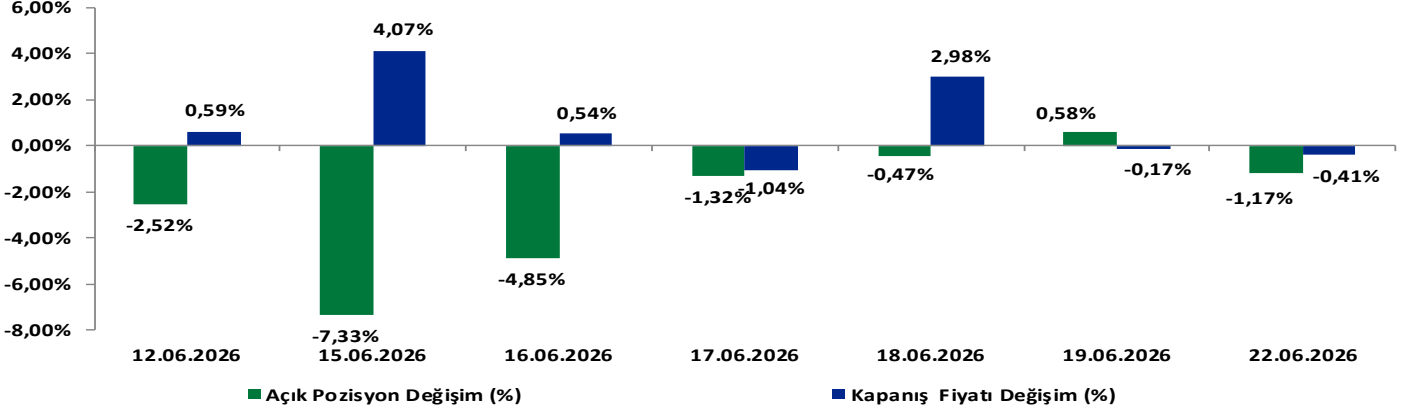
Haftanın ilk işlem gününe sınırlı satıcılı bir başlangıç yapan Dolar/TL Haziran vadeli kontratı, açılışın ardından sınırlı pozitif görünüm izlerken günü %0,04 düşüşle 46,7150 seviyesinden tamamladı. Teknik görünümde, uzun süredir etkili olan satıcılı seyrin devam etmesi halinde geri çekilmenin 46,65 ve 46,60 destek seviyelerine doğru sürmesi beklenebilir. Öte yandan, alıcılı görünümün güç kazanması durumunda 46,80 ve 46,85 seviyeleri direnç olarak takip edilebilir. Kısa vadede, 46,60 seviyesi altına yaşanabilecek geri çekilmeler alım fırsatı; 46,80 seviyesi üzerine doğru oluşabilecek hareketler ise kar realizasyonu açısından değerlendirilebilir. Dolar/TL kontratının yeni işlem gününe sınırlı satıcılı bir başlangıç yapmasını bekliyoruz.

Destekler :	46,6500	46,6000	46,5500
Dirençler :	46,8000	46,8500	46,9000

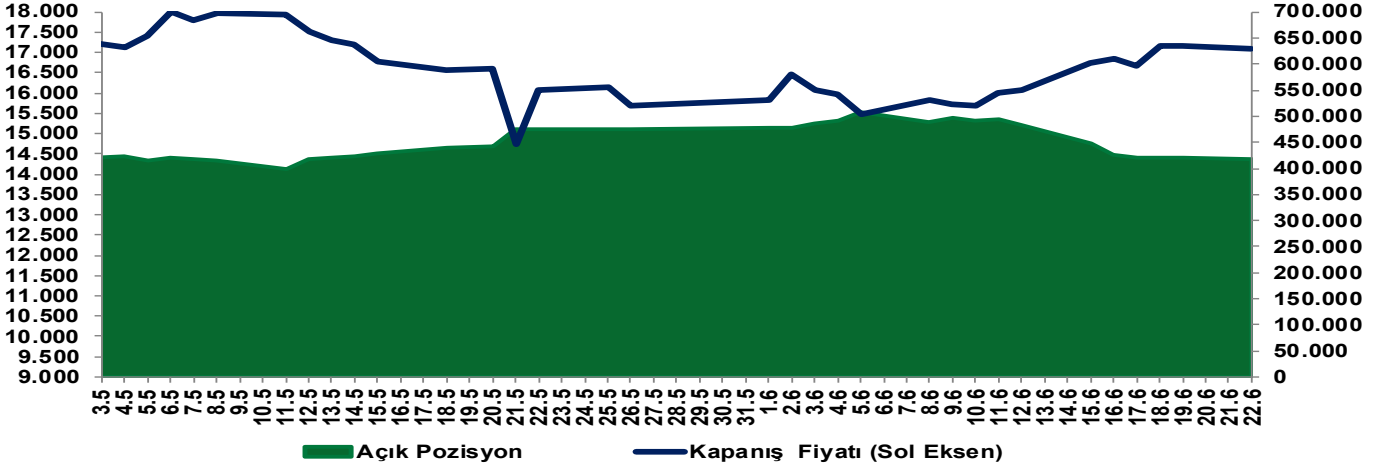
Sözleşme	Kapanış Fiyatı (Uzlaşma)	Önceki Kapanış (Uzlaşma)	Değişim (%)	Yüksek	Düşük	Hacim (Adet)	Açık Pozisyon	Açık Pozisyon Değişimi	Vadeye Kalan Gün Sayısı	Başlangıç Teminatı
ENDEKS KONTRATLARI										
XU30 Haziran 2026	17.095,00	17.116,00	-0,12	17.291,00	17.036,00	207.378	416.717	-4.891	7	20.253
XU30 Ağustos 2026	17.932,00	17.946,00	-0,08	18.111,00	17.877,00	8.637	54.605	2.494	69	20.253
XLBNK Haziran 2026	16.974,00	16.931,00	0,25	17.169,00	16.884,00	2.278	7.521	34	7	26.501
X10XB Haziran 2026	19.030,00	19.057,00	-0,14	19.048,00	19.011,00	2	30	-2	7	23.624
DÖVİZ KONTRATLARI										
USD/TRY Haziran 2026	46,7150	46,7320	-0,04	46,7280	46,6940	256.258	3.035.917	-13.353	7	5.296
USD/TRY Temmuz 2026	47,9500	47,9720	-0,05	47,9720	47,9400	354.750	2.202.278	339.745	38	5.296
EUR/TRY Haziran 2026	53,4960	53,6270	-0,24	53,5970	53,4010	1.211	5.330	103	7	6.013
EUR/TRY Ağustos 2026	56,4160	56,5900	-0,31	56,6000	56,1310	178	1.140	14	69	6.013
EURUSD KONTRATLARI										
EUR/USD Haziran 2026	1,1453	1,1479	-0,23	1,1479	1,1433	3.714	25.450	625	7	2.123
EUR/USD Ağustos 2026	1,1474	1,1501	-0,23	1,1528	1,1471	223	831	-7	69	2.123
ALTIN KONTRATLARI										
USD/ONS Altın Haziran 2026	4.200,60	4.157,00	1,05	4.218,00	4.177,70	22.783	64.721	-892	7	19.185
TL/GRAM Altın Haziran 2026	6.311,60	6.244,20	1,08	6.334,70	6.291,10	100.260	633.549	-13.536	7	864



BİST 30 Yakın Vade Günlük Kapanış Fiyatı ve Açık Pozisyon Değişimleri



BİST 30 Yakın Vade Uzlaşma Fiyatı ve Toplam Açık Pozisyon



EKONOMİK AJANDA

Tarih	Ülke	TSİ	Dönem	Veri	Önem	Gerçekleşen	Beklenti	Önceki
22 Haziran	Türkiye	10:00	Haziran	Tüketici Güveni	■	--	--	85,8
22 Haziran	Euro Bölgesi	17:00	Haziran (Öncü)	Tüketici Güveni	■	--	-18	-19
23 Haziran	Japonya	3:30	Haziran (Öncü)	İmalat PMI	■	--	--	54,5
23 Haziran	Japonya	3:30	Haziran (Öncü)	Hizmet PMI	■	--	--	50
23 Haziran	Almanya	10:30	Haziran (Öncü)	İmalat PMI	■	--	50,2	50,1
23 Haziran	Almanya	10:30	Haziran (Öncü)	Hizmet PMI	■	--	49	48,1
23 Haziran	Euro Bölgesi	11:00	Haziran (Öncü)	İmalat PMI	■	--	51,6	51,6
23 Haziran	Euro Bölgesi	11:00	Haziran (Öncü)	Hizmet PMI	■	--	48,6	47,7
23 Haziran	İngiltere	11:30	Haziran (Öncü)	Hizmet PMI	■	--	50	49,3
23 Haziran	İngiltere	11:30	Haziran (Öncü)	İmalat PMI	■	--	53,5	53,9
23 Haziran	ABD	16:45	Haziran (Öncü)	İmalat PMI	■	--	54,6	55,1
23 Haziran	ABD	16:45	Haziran (Öncü)	Hizmet PMI	■	--	51	50,7
24 Haziran	ABD	15:30	1. Çeyrek	Cari Denge	■	--	-\$227.0b	-\$190.7b
25 Haziran	Almanya	9:00	Temmuz	GfK Tüketici Güveni	■	--	-27,7	-29,8
25 Haziran	ABD	15:30	1. Çeyrek (3. Tahmin)	GSYİH - Çeyreksele (Yıllıklandırılmış) %	■	--	1,70%	1,60%
25 Haziran	ABD	15:30	20 Haziran	İşsizlik Haklarından Yararlanma Başvuruları	■	--	225k	226k
25 Haziran	ABD	15:30	13 Haziran	Devam Eden İşsizlik Başvuruları	■	--	1803k	1810k
26 Haziran	ABD	17:00	Haziran (Nihai)	Michigan Tüketici Hissiyatı	■	--	50	48,9

Yakın Vade Pay Vadeli Sözleşmeleri

Yakın Vade Pay Sözleşmeleri	Kapanış Fiyatı (Uzlaşma)	Önceki Kapanış (Uzlaşma)	Değişim (%)	Yüksek	Düşük	Hacim (Adet)	Açık Pozisyon	Açık Pozisyon Değişimi	Açık Pozisyon Değişimi %	Vadeye Kalan Gün Sayısı	Başlangıç Teminatı TL
AEFES	21,1	21,2	-0,47	21,37	20,9	81.429	158.933	-3.697	-2,3%	7	318
AKBNK	82,50	82,39	0,13	83,43	82,03	392.422	942.532	-36.962	-3,8%	7	1.197
AKSEN	86,97	87,15	-0,21	88,53	86,19	15.632	63.167	568	0,9%	7	1.234
ALARK	103,05	104,55	-1,43	105,45	102,65	55.045	64.816	-6.490	-9,1%	7	1.369
ARCLK	103,60	104,40	-0,77	105,35	103,15	5.379	39.919	582	1,5%	7	1.351
ASELS	397,20	405,15	-1,96	409,20	394,80	51.665	109.475	-3.951	-3,5%	7	6.237
ASTOR	313,50	296,85	5,61	315,70	298,00	81.534	51.238	-3.637	-6,6%	7	5.015
BIMAS	380,65	385,05	-1,14	387,40	380,10	11.009	34.650	-714	-2,0%	7	4.813
BRSAN	616,40	614,20	0,36	623,10	608,70	4.398	6.406	-28	-0,4%	7	10.151
CIMSA	50,90	49,89	2,02	51,95	49,91	21.585	42.611	1.003	2,4%	7	679
DOAS	194,30	200,25	-2,97	202,25	193,70	2.914	3.994	64	1,6%	7	2.926
DOHOL	21,43	21,62	-0,88	21,84	21,08	122.978	217.157	5.936	2,8%	7	300
EKGYO	21,57	21,40	0,79	21,69	21,19	349.650	651.269	-11.391	-1,7%	7	310
ENJSA	107,65	107,95	-0,28	111,55	107,15	4.202	18.597	140	0,8%	7	1.600
ENKAI	93,31	94,53	-1,29	95,47	92,41	30.473	82.627	4.290	5,5%	7	1.279
EREGL	40,64	40,30	0,84	40,97	40,34	272.991	781.119	16.596	2,2%	7	557
FROTO	90,25	91,12	-0,95	91,95	90,02	24.889	98.470	3.711	3,9%	7	1.267
GARAN	144,65	144,55	0,07	145,80	143,20	138.302	238.885	-5.259	-2,2%	7	2.069
GUBRF	513,00	494,65	3,71	516,90	491,25	12.171	17.785	-1.567	-8,1%	7	8.195
HALKB	46,14	46,58	-0,94	47,26	45,82	143.517	371.451	-14.280	-3,7%	7	778
HEKTS	4,01	4,18	-4,07	4,25	3,99	2.052.636	1.173.056	43.722	3,9%	7	58
ISCTR	15,50	15,47	0,19	15,66	15,40	1.244.685	2.150.122	-232.864	-9,8%	7	213
KCHOL	198,70	197,40	0,66	200,50	197,00	99.480	226.251	-22.073	-8,9%	7	2.524
KONTR	4,68	5,20	-10,00	4,68	4,68	2.667	157.546	1.657	1,1%	7	79
TRMET	116,90	116,35	0,47	118,65	116,05	18.453	20.828	-2.509	-10,8%	7	1.752
TRALT	51,72	51,46	0,51	52,45	51,05	206.757	270.568	-20.390	-7,0%	7	828
KRDMD	41,50	41,04	1,12	41,95	40,84	130.856	151.795	4.186	2,8%	7	554
MGROS	689,90	692,50	-0,38	695,90	683,90	2.648	10.008	-127	-1,3%	7	9.172
ODAS	9,59	9,27	3,45	9,67	9,26	583.210	389.486	3.631	0,9%	7	144
OYAKC	21,74	21,70	0,18	21,99	21,64	34.761	148.619	-4.605	-3,0%	7	314
PETKM	20,37	20,25	0,59	20,59	20,15	157.940	436.162	-36	0,0%	7	290
PGSUS	183,50	185,25	-0,94	187,25	182,15	21.787	111.455	-737	-0,7%	7	2.573
SAHOL	101,90	101,60	0,30	103,10	101,35	158.562	295.288	-71.884	-19,6%	7	1.431
SASA	2,76	2,74	0,73	2,79	2,73	3.265.105	8.735.490	-293.783	-3,3%	7	40
SISE	46,56	46,54	0,04	47,38	46,03	134.852	242.119	-307	-0,1%	7	611
SOKM	48,52	48,61	-0,19	49,35	48,37	13.084	42.836	-1.912	-4,3%	7	647
TAVHL	290,30	296,95	-2,24	301,00	288,60	64.617	41.845	-20.378	-32,7%	7	4.406
TCCELL	113,85	114,15	-0,26	115,40	113,20	42.605	214.845	-88	0,0%	7	1.483
THYAO	327,05	329,20	-0,65	332,60	326,00	90.601	255.230	-14.391	-5,3%	7	4.352
TKFEN	132,30	137,50	-3,78	141,35	131,70	27.177	52.422	339	0,7%	7	1.854
TOASO	334,55	331,30	0,98	347,00	330,70	21.990	26.202	1.211	4,8%	7	5.076
TSKB	12,42	12,45	-0,24	12,52	12,40	34.845	226.135	-5.157	-2,2%	7	174
TTKOM	64,35	63,50	1,34	64,48	63,32	74.918	217.502	-15.204	-6,5%	7	900
TUPRS	222,45	227,55	-2,24	227,65	221,55	37.680	108.469	-27	0,0%	7	3.156
VAKBN	34,92	35,21	-0,82	35,59	34,84	72.014	210.424	7.557	3,7%	7	491
VESTL	25,47	24,76	2,87	25,60	24,47	53.463	80.334	8.244	11,4%	7	356
YKBNK	44,10	43,67	0,98	44,40	43,67	523.303	840.433	-8.020	-0,9%	7	649
ULKER	109,85	110,15	-0,27	111,00	109,20	9.901	32.641	-512	-1,5%	7	1.496

Yakın Vade Pay Vadeli Sözleşmeleri

Yakın Vade Pay Sözleşmeleri	Kapanış Fiyatı (Uzlaşma)	Önceki Kapanış (Uzlaşma)	Değişim (%)	Yüksek	Düşük	Hacim (Adet)	Direnç 2	Direnç 1	Pivot	Destek 1	Destek 2
AEFES	21,1	21,2	-0,47	21,37	20,9	81.429	21,42	21,31	21,13	20,95	20,84
AKBNK	82,50	82,39	0,13	83,43	82,03	392.422	83,50	83,17	82,64	82,10	81,77
AKSEN	86,97	87,15	-0,21	88,53	86,19	15.632	88,69	88,13	87,24	86,35	85,79
ALARK	103,05	104,55	-1,43	105,45	102,65	55.045	105,45	104,79	103,72	102,65	101,99
ARCLK	103,6	104,4	-0,77	105,35	103,15	5.379	105,43	104,91	104,07	103,23	102,71
ASELS	397,20	405,15	-1,96	409,20	394,80	51.665	409,23	405,83	400,33	394,83	391,43
ASTOR	313,5	296,85	5,61	315,7	298	81.534	320,12	315,94	309,18	302,42	298,24
BIMAS	380,65	385,05	-1,14	387,40	380,10	11.009	387,06	385,34	382,55	379,76	378,04
BRSAN	616,4	614,2	0,36	623,1	608,7	4.398	624,87	621,47	615,97	610,47	607,07
CIMSA	50,90	49,89	2,02	51,95	49,91	21.585	52,26	51,78	51,00	50,22	49,74
DOAS	194,3	200,25	-2,97	202,25	193,7	2.914	202,02	200,00	196,73	193,47	191,45
DOHOL	21,43	21,62	-0,88	21,84	21,08	122.978	21,94	21,76	21,47	21,18	21,00
EKGYO	21,57	21,4	0,79	21,69	21,19	349.650	21,79	21,67	21,48	21,29	21,17
ENJSA	107,65	107,95	-0,28	111,55	107,15	4.202	111,34	110,30	108,62	106,94	105,90
ENKAI	93,31	94,53	-1,29	95,47	92,41	30.473	95,62	94,90	93,73	92,56	91,84
EREGL	40,64	40,30	0,84	40,97	40,34	272.991	41,05	40,90	40,66	40,42	40,27
FROTO	90,25	91,12	-0,95	91,95	90,02	24.889	91,95	91,49	90,76	90,02	89,56
GARAN	144,65	144,55	0,07	145,80	143,20	138.302	146,14	145,53	144,53	143,54	142,93
GUBRF	513	494,65	3,71	516,9	491,25	12.171	523,20	517,15	507,35	497,55	491,50
HALKB	46,14	46,58	-0,94	47,26	45,82	143.517	47,33	46,99	46,44	45,89	45,55
HEKTS	4,01	4,18	-4,07	4,25	3,99	2.052.636	4,25	4,19	4,09	3,99	3,93
ISCTR	15,50	15,47	0,19	15,66	15,40	1.244.685	15,68	15,62	15,52	15,42	15,36
KCHOL	198,7	197,4	0,66	200,5	197	99.480	200,80	199,97	198,63	197,30	196,47
KONTR	4,68	5,20	-10,00	4,68	4,68	2.667	4,68	4,68	4,68	4,68	4,68
TRMET	116,9	116,35	0,47	118,65	116,05	18.453	118,84	118,23	117,23	116,24	115,63
TRALT	51,72	51,46	0,51	52,45	51,05	206.757	52,61	52,27	51,74	51,21	50,87
KRDMD	41,5	41,04	1,12	41,95	40,84	130.856	42,13	41,87	41,45	41,02	40,76
MGROS	689,90	692,50	-0,38	695,90	683,90	2.648	697,35	694,52	689,93	685,35	682,52
ODAS	9,59	9,27	3,45	9,67	9,26	583.210	9,76	9,66	9,51	9,35	9,25
OYAKC	21,74	21,70	0,18	21,99	21,64	34.761	21,98	21,90	21,77	21,63	21,55
PETKM	20,37	20,25	0,59	20,59	20,15	157.940	20,65	20,54	20,38	20,21	20,10
PGSUS	183,50	185,25	-0,94	187,25	182,15	21.787	187,42	186,21	184,27	182,32	181,11
SAHOL	101,9	101,6	0,30	103,1	101,35	158.562	103,30	102,89	102,22	101,55	101,14
SASA	2,76	2,74	0,73	2,79	2,73	3.265.105	2,80	2,79	2,76	2,74	2,73
SISE	46,56	46,54	0,04	47,38	46,03	134.852	47,45	47,14	46,62	46,10	45,79
SOKM	48,52	48,61	-0,19	49,35	48,37	13.084	49,35	49,11	48,74	48,37	48,13
TAVHL	290,3	296,95	-2,24	301	288,6	64.617	300,93	298,00	293,27	288,53	285,60
TECELL	113,85	114,15	-0,26	115,40	113,20	42.605	115,51	114,99	114,15	113,31	112,79
THYAO	327,05	329,2	-0,65	332,6	326	90.601	332,61	331,05	328,53	326,01	324,45
TKFEN	132,30	137,50	-3,78	141,35	131,70	27.177	141,05	138,77	135,08	131,40	129,12
TOASO	334,55	331,3	0,98	347	330,7	21.990	347,64	343,79	337,57	331,34	327,49
TSKB	12,42	12,45	-0,24	12,52	12,40	34.845	12,52	12,49	12,44	12,40	12,37
TTKOM	64,35	63,5	1,34	64,48	63,32	74.918	64,79	64,51	64,07	63,63	63,35
TUPRS	222,45	227,55	-2,24	227,65	221,55	37.680	227,62	226,18	223,85	221,52	220,08
VAKBN	34,92	35,21	-0,82	35,59	34,84	72.014	35,60	35,43	35,14	34,85	34,68
VESTL	25,47	24,76	2,87	25,60	24,47	53.463	25,89	25,62	25,19	24,76	24,49
YKBNK	44,1	43,67	0,98	44,4	43,67	523.303	44,50	44,33	44,05	43,77	43,60
ULKER	109,85	110,15	-0,27	111,00	109,20	9.901	111,11	110,69	110,00	109,31	108,89

Çekince: Bu raporda yer alan bilgi ve yorumlar Şeker Yatırım Menkul Değerler A.Ş. Araştırma Bölümü tarafından güvenilir olduğuna inanılan kaynaklardan yararlanılarak hazırlanmıştır. Bu kaynaklardaki hata ve eksikliklerden ve bu bilgilerin ticari amaçlı operasyonlarda kullanılmasından doğabilecek zararlardan Şeker Yatırım Menkul Değerler A.Ş. hiçbir şekilde sorumlu tutulamaz. Burada yer alan yatırım bilgi, yorum ve tavsiyeleri yatırım danışmanlığı kapsamında değildir. Yatırım danışmanlığı hizmeti, yetkili kuruluşlar tarafından kişilerin risk ve getiri tercihleri dikkate alınarak kişiye özel sunulmaktadır. Burada yer alan yorum ve tavsiyeler ise genel niteliktedir. Bu tavsiyeler mali durumunuz ile risk ve getiri tercihlerinize uygun olmayabilir. Bu nedenle, sadece burada yer alan bilgilere dayanarak yatırım kararı verilmesi beklentilerinize uygun sonuçlar doğurmayabilir.