

Güne Bakış

Dün güne sınırlı pozitif bir seyirle 14.482,86 puan seviyesinden başlangıç yapan BIST 100 Endeksi, günün devamında 14.417,90-14.575,31 puan aralığında dalgalı bir seyir izledi. Endekste günlük değer kazancı %0,32 olurken, gün sonu kapanışı 14.493,09 puan seviyesinden gerçekleşti. Sektörel görünümde, Sınai Endeksi %0,18, Bankacılık Endeksi %0,13 oranında sınırlı yükseliş kaydetti. Günün en güçlü performans gösteren endeksi %3,59 değer kazancıyla Madencilik Endeksi olurken, günün en zayıf performans gösteren endeksi %5,30 değer kaybıyla Aracı Kurumlar Endeksi oldu. VİOP Haziran vadeli yakın vade endeks kontratı ise sakin geçen akşam seansında %0,01 geriledi. Küresel tarafta dün hisse senedi piyasalarında karışık bir seyir izlendi. Avrupa tarafında Alman DAX Endeksi %0,07 yükseliş kaydederken, Euro Stoxx 50 Endeksi %0,38 değer kazandı. ABD piyasalarında Dow Jones Endeksi %0,64 yükselişe pozitif ayrışırken, S&P 500 Endeksi %0,57, Nasdaq Endeksi %1,15 değer kaybetti. Yeni güne başlarken ABD ile İran arasında varılan mutabakata ilişkin ayrıntılar ve tarafların nihai anlaşmaya yönelik atacağı adımlar piyasalarda yakından izleniyor. Basında yer alan haberlere göre, ABD ile İran arasında cuma günü imzalanması beklenen 14 maddelik mutabakatı zaptı; karşılıklı olarak çatışmaların sonlandırılmasını, Hürmüz Boğazı ve bölgedeki deniz trafiğinin yeniden normalleşmesini, İran'ın petrol ihracatına yönelik yaptırımlarda muafiyet sağlanmasını ve nihai anlaşma kapsamında yaptırımların kaldırılmasını öngörüyor. Hürmüz'de deniz trafiğinin normalleşeceği beklentisiyle petrol fiyatlarındaki geri çekilme sürerken, Brent petrolün spot fiyatı bu sabah %1,5 değer kaybıyla 78 dolar seviyesinin yakınlarından işlem görüyor. Hisse senetleri tarafında ise, Asya borsalarının genelinde pozitif görünümün sürdüğü takip ediliyor. Vadeli piyasalarda ABD endeks vadeli kontratları pozitif, Avrupa endeks vadeli kontratları ise sınırlı negatif fiyatlanıyor. Günün makroekonomik veri ajandasında yurt içinde piyasaların seyrini etkileyecek majör bir veri akışı bulunmazken, yurt dışında Avrupa tarafında İngiltere ve Euro Bölgesi TÜFE verileri, ABD tarafında ise Fed'in yılın dördüncü FOMC toplantısının ardından alacağı faiz oranı kararı ve yayımlayacağı ekonomik projeksiyonlar piyasaların odağında yer alıyor. Piyasa beklentisi, Fed'in haziran toplantısında politika faizini %3,50-3,75 aralığında sabit bırakacağı yönünde şekillenirken, Euro Bölgesi'nde mayıs ayı enflasyonunun aylık bazda %0,1, yıllık bazda ise %3,2 artış göstermesi bekleniyor. Bu çerçevede, BIST 100 Endeksi'nin yeni güne sınırlı pozitif başlamasını ve günün devamında dalgalı bir seyir izlemesini bekliyoruz.

BIST 30 Yakın Vade Kontrat

Dün güne yükselişle başlayan VİOP-30 Haziran vadeli kontratı, gün içerisinde dalgalı bir seyir izlerken günü %0,58 yükselişle 16.850 (uzlaşma) seviyesinden tamamladı. Kontrat, akşam seansında ise değişim göstermedi. Teknik görünümde, pozitif görünümün devam etmesi halinde 16.950 ve 17.085 seviyeleri direnç seviyeleri olarak takip edilebilir. Diğer taraftan, olası kar realizasyonlarında 16.710 ve 16.570 seviyeleri destek olarak takip edilebilir. Kısa vadede, 16.570 seviyesine doğru yaşanabilecek geri çekilmeler alım fırsatı olarak, 17.085 bölgesine doğru oluşabilecek yükselişler kar realizasyonu olarak değerlendirilebilir. Gün içi işlemlerde, uzun (long) pozisyonlar için 16.770, kısa (short) pozisyonlar için ise 16.950 seviyesi zarar-kes (stop-loss) olarak takip edilebilir. Endeks kontratının yeni güne sınırlı pozitif başlamasını ve günün devamında dalgalı bir seyir izlemesini bekliyoruz.

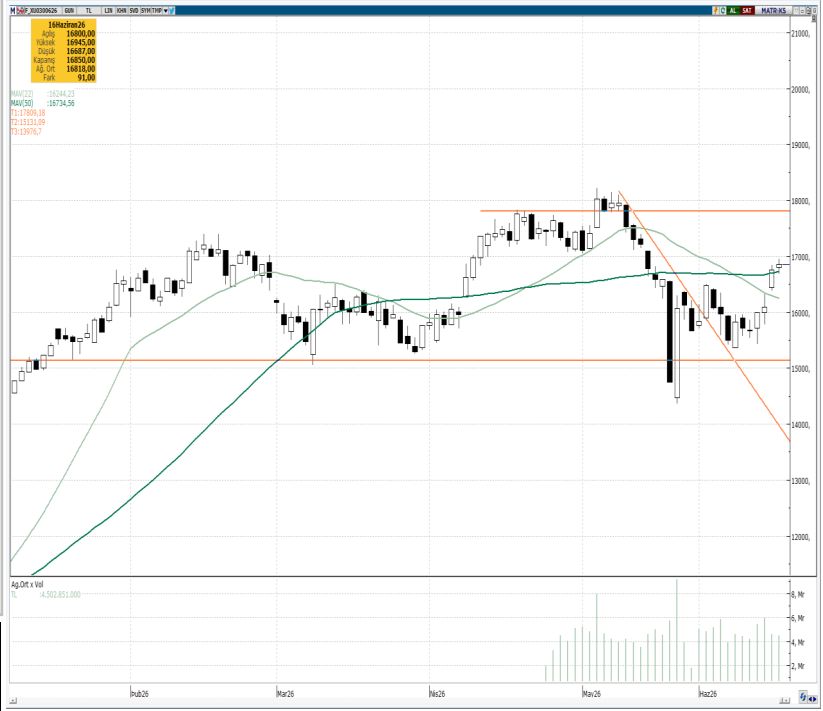
Destekler :	16.710	16.570	16.450
Dirençler :	16.950	17.085	17.200

Dolar/TL Yakın Vade Kontratı

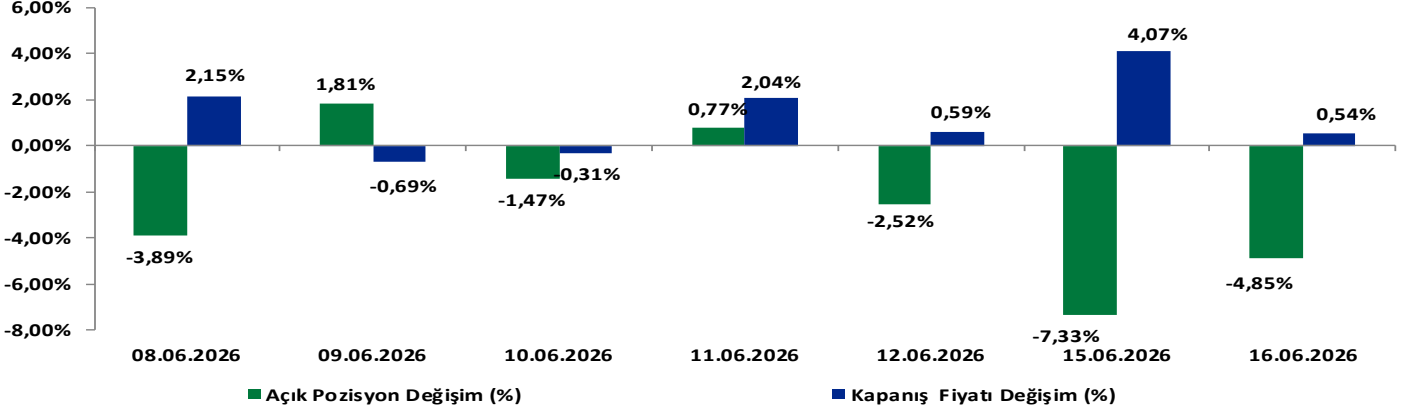
Dün işlem gününe sınırlı satıcı bir başlangıç yapan Dolar/TL Haziran vadeli kontratı, açılışın ardından negatif seyrini sürdürdü ve günü %0,08 düşüyle 46,7860 seviyesinden tamamladı. Teknik görünümde, etkili seyrini sürdüren satıcı seyrin devam etmesi halinde geri çekilmenin 46,70 ve 46,65 destek seviyelerine doğru sürmesi beklenebilir. Öte yandan, alıcılı görünümün güç kazanması durumunda 46,85 ve 46,90 seviyeleri direnç olarak takip edilebilir. Kısa vadede, 46,65 seviyesi altına yaşanabilecek geri çekilmeler alım fırsatı; 46,85 seviyesi üzerine doğru oluşabilecek hareketler ise kar realizasyonu açısından değerlendirilebilir. Dolar/TL kontratının yeni işlem gününe sınırlı satıcı bir başlangıç yapmasını bekliyoruz.

Destekler :	46,7000	46,6500	46,6000
Dirençler :	46,8500	46,9000	46,9500

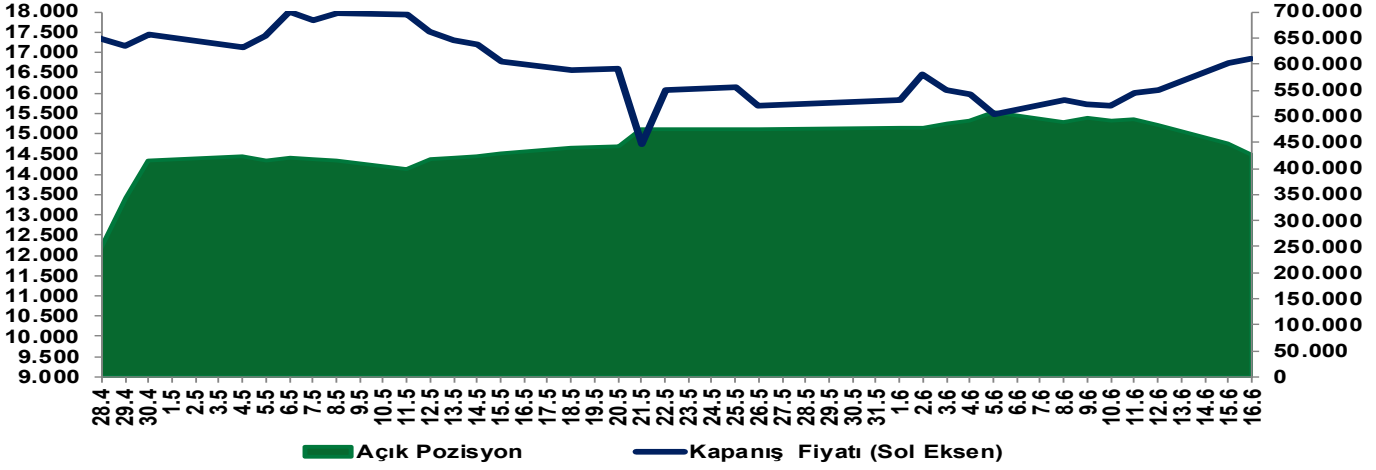
Sözleşme	Kapanış Fiyatı (Uzlaşma)	Önceki Kapanış (Uzlaşma)	Değişim (%)	Yüksek	Düşük	Hacim (Adet)	Açık Pozisyon	Açık Pozisyon Değişimi	Vadeye Kalan Gün Sayısı	Başlangıç Teminatı
ENDEKS KONTRATLARI										
XU30 Haziran 2026	16.850,00	16.753,00	0,58	16.945,00	16.687,00	267.740	426.715	-21.226	13	19.871
XU30 Ağustos 2026	17.689,00	17.592,00	0,55	17.776,00	17.516,00	12.016	48.850	-711	75	19.871
XLBNK Haziran 2026	16.323,00	16.356,00	-0,20	16.412,00	16.154,00	3.389	7.850	-121	13	25.273
X10XB Haziran 2026	19.016,00	18.817,00	1,06	19.044,00	18.954,00	8	34	0	13	23.732
DÖVİZ KONTRATLARI										
USD/TRY Haziran 2026	46,7860	46,8240	-0,08	46,8250	46,7700	178.014	2.983.024	44.647	13	5.278
USD/TRY Temmuz 2026	48,0510	48,1010	-0,10	48,0860	48,0460	114.440	845.891	108.917	44	5.278
EUR/TRY Haziran 2026	54,3730	54,4100	-0,07	54,4270	54,2410	161	5.493	-18	13	6.069
EUR/TRY Ağustos 2026	57,6370	57,6100	0,05	57,6380	57,6370	3	1.090	2	75	6.069
EUR/USD KONTRATLARI										
EUR/USD Haziran 2026	1,1609	1,1619	-0,09	1,1621	1,1594	2.068	21.638	-229	13	2.150
EUR/USD Ağustos 2026	1,1652	1,1647	0,04	1,1663	1,1640	2	800	1	75	2.150
ALTIN KONTRATLARI										
USD/ONS Altın Haziran 2026	4.338,40	4.367,40	-0,66	4.369,10	4.327,00	23.800	94.772	7.458	13	20.025
TL/GRAM Altın Haziran 2026	6.524,60	6.573,90	-0,75	6.575,90	6.513,10	53.773	673.075	-3.199	13	901



BİST 30 Yakın Vade Günlük Kapanış Fiyatı ve Açık Pozisyon Değişimleri



BİST 30 Yakın Vade Ulaşma Fiyatı ve Toplam Açık Pozisyon



EKONOMİK AJANDA

Tarih	Ülke	TSl	Dönem	Veri	Önem	Gerçekleşen	Beklenti	Önceki
15 Haziran	Türkiye	11:00	Mayıs	Bütçe Dengesi	▲	--	--	-338,7b
15 Haziran	Euro Bölgesi	12:00	Nisan	Sanayi Üretimi - Aylık %(mevs. düzelt.)	▲	--	0,20%	0,20%
15 Haziran	Euro Bölgesi	12:00	Nisan	Sanayi Üretimi (Yıllık, Takvim etkisi arındırılmış)	▲	--	0,40%	-2,10%
15 Haziran	ABD	16:15	Mayıs	Kapasite Kullanım Oranı	▲	--	76,20%	76,10%
16 Haziran	Çin	5:00	Mayıs	Sanayi Üretimi (Yıllık)	▲	--	4,40%	4,10%
16 Haziran	Çin	5:00	Mayıs	Sanayi Üretimi (Yılbaşıdan itibaren, Yıllık)	▲	--	5,30%	5,60%
16 Haziran	Çin	5:00	Mayıs	İşsizlik Oranı	▲	--	5,20%	5,20%
16 Haziran	Almanya	12:00	Haziran	ZEW Ekonomik Hissiyatı	▲	--	-5,8	-10,2
16 Haziran	Almanya	12:00	Haziran	ZEW Mevcut Durum	▲	--	-78	-77,8
16 Haziran	Euro Bölgesi	12:00	Haziran	ZEW Ekonomik Hissiyatı	▲	--	--	-9,1
6/16/2026	Japonya	0:00	16 Haziran	BoJ Faiz Oranı Kararı	▲	--	1,00%	0,75%
17 Haziran	İngiltere	9:00	Mayıs	TÜFE (Aylık)	▲	--	0,40%	0,70%
17 Haziran	İngiltere	9:00	Mayıs	TÜFE (Yıllık)	▲	--	3,00%	2,80%
17 Haziran	Euro Bölgesi	12:00	Mayıs (Nihai)	TÜFE (Yıllık)	▲	--	3,20%	3,20%
17 Haziran	Euro Bölgesi	12:00	Mayıs (Nihai)	TÜFE (Aylık)	▲	--	0,10%	0,10%
17 Haziran	ABD	21:00	17 Haziran	Fed Faiz Oranı Kararı (Üst Bant)	▲	--	3,75%	3,75%
17 Haziran	ABD	21:00	17 Haziran	Fed Faiz Oranı Kararı (Alt Bant)	▲	--	3,50%	3,50%
18 Haziran	İngiltere	9:00	Nisan	ILO İşsizlik Oranı (3 Aylık)	▲	--	5,00%	5,00%
18 Haziran	İngiltere	9:00	Nisan	İstihdam Değişimi (3A/3A)	▲	--	73k	148k
18 Haziran	İngiltere	9:00	Mayıs	İşsizlik Başvuruları Değişimi	▲	--	--	26,5k
18 Haziran	İngiltere	14:00	18 Haziran	BoE Faiz Oranı Kararı	▲	--	3,75%	3,75%
18 Haziran	ABD	15:30	13 Haziran	İşsizlik Haklarından Yararlanma Başvuruları	▲	--	225k	229k
18 Haziran	ABD	15:30	6 Haziran	Devam Eden İşsizlik Başvuruları	▲	--	1789k	1795k
19 Haziran	ABD		6 Haziran	Resmi Tatil	▲	--	--	--
19 Haziran	Çin		6 Haziran	Resmi Tatil	▲	--	--	--
19 Haziran	İngiltere	2:01	Haziran	GfK Tüketici Güveni	▲	--	-23	-23
19 Haziran	Japonya	2:30	Mayıs	TÜFE (Yıllık)	▲	--	1,50%	1,40%
19 Haziran	Almanya	9:00	Mayıs	ÜFE (Aylık)	▲	--	0,70%	1,20%
19 Haziran	Almanya	9:00	Mayıs	ÜFE (Yıllık)	▲	--	2,50%	1,70%
19 Haziran	Türkiye	10:00	Haziran	Kapasite Kullanım Oranı	▲	--	--	74,20%

Yakın Vade Pay Vadeli Sözleşmeleri

Yakın Vade Pay Sözleşmeleri	Kapanış Fiyatı (Uzlaşma)	Önceki Kapanış (Uzlaşma)	Değişim (%)	Yüksek	Düşük	Hacim (Adet)	Açık Pozisyon	Açık Pozisyon Değişimi	Açık Pozisyon Değişimi %	Vadeye Kalan Gün Sayısı	Başlangıç Teminatı TL
AEFES	21,56	21,55	0,05	21,86	21,35	158.534	193.930	-4.954	-2,5%	13	321
AKBNK	77,92	78,35	-0,55	78,61	77,04	616.978	937.518	41.328	4,6%	13	1.126
AKSEN	82,93	83,08	-0,18	84,07	82,00	11.417	69.221	-2.015	-2,8%	13	1.169
ALARK	104,95	110,65	-5,15	111,00	100,70	44.287	67.225	587	0,9%	13	1.391
ARCLK	106,65	107,70	-0,97	108,85	105,80	5.955	38.979	431	1,1%	13	1.382
ASELS	399,10	382,40	4,37	401,90	383,10	83.952	114.419	6.521	6,0%	13	6.225
ASTOR	299,95	290,95	3,09	309,55	289,00	154.977	53.998	1.168	2,2%	13	4.766
BIMAS	389,70	398,10	-2,11	401,00	388,40	18.228	29.999	662	2,3%	13	4.902
BRSAN	626,30	652,00	-3,94	651,50	624,00	5.762	6.443	-222	-3,3%	13	10.267
CIMSA	51,92	52,24	-0,61	52,50	51,23	15.736	39.987	908	2,3%	13	686
DOAS	205,80	204,90	0,44	207,50	203,25	3.307	3.812	157	4,3%	13	3.050
DOHOL	23,08	23,54	-1,95	23,58	22,78	62.769	190.901	7.776	4,2%	13	322
EKGYO	21,11	20,52	2,88	21,24	20,55	634.689	663.016	591	0,1%	13	303
ENJSA	109,30	109,40	-0,09	110,20	106,70	4.725	17.200	346	2,1%	13	1.607
ENKAI	95,19	97,69	-2,56	97,89	94,60	44.112	78.955	8.577	12,2%	13	1.299
EREGL	40,79	40,77	0,05	41,24	40,28	305.316	770.686	-9.006	-1,2%	13	556
FROTO	92,36	91,47	0,97	93,45	90,86	62.196	104.039	918	0,9%	13	1.287
GARAN	142,10	143,10	-0,70	143,60	141,10	100.091	246.439	-3.651	-1,5%	13	2.019
GUBRF	532,40	535,80	-0,63	543,90	523,80	11.517	19.018	158	0,8%	13	8.444
HALKB	48,57	48,97	-0,82	49,43	47,79	239.867	383.052	-2.066	-0,5%	13	799
HEKTS	4,03	4,05	-0,49	4,17	3,97	1.125.981	861.322	2.101	0,2%	13	58
ISCTR	15,18	15,11	0,46	15,25	14,96	1.419.515	2.318.708	-64.976	-2,7%	13	207
KCHOL	202,35	200,05	1,15	204,75	201,25	89.839	235.571	11.510	5,1%	13	2.561
KONTR	6,41	5,83	9,95	6,41	5,66	140.615	184.227	-550	-0,3%	13	108
TRMET	115,95	113,25	2,38	117,10	112,25	20.054	20.478	-1.602	-7,3%	13	1.726
TRALT	48,70	46,86	3,93	49,52	46,08	287.227	259.273	-2.957	-1,1%	13	774
KRDMD	41,37	41,66	-0,70	42,40	41,13	144.291	154.190	-3.460	-2,2%	13	547
MGROS	705,80	710,40	-0,65	712,60	698,20	5.361	9.591	-384	-3,8%	13	9.360
ODAS	7,95	7,86	1,15	8,04	7,76	292.404	416.619	-41.528	-9,1%	13	119
OYAKC	22,27	22,38	-0,49	22,49	22,12	66.297	176.174	5.028	2,9%	13	319
PETKM	20,01	19,66	1,78	20,04	19,34	353.338	505.373	6.348	1,3%	13	282
PGSUS	185,85	182,95	1,59	188,00	182,00	55.077	118.399	745	0,6%	13	2.594
SAHOL	102,05	102,65	-0,58	103,55	101,30	70.186	356.397	-3.307	-0,9%	13	1.421
SASA	2,75	2,73	0,73	2,78	2,71	5.007.445	9.420.160	310.822	3,4%	13	39
SISE	46,49	47,05	-1,19	47,23	46,06	113.530	256.958	-11.923	-4,4%	13	606
SOKM	50,90	51,94	-2,00	51,88	50,76	16.442	53.764	-1.735	-3,1%	13	673
TAVHL	304,95	293,60	3,87	313,20	291,55	22.364	62.565	138	0,2%	13	4.621
TCCELL	116,60	116,35	0,21	116,75	114,80	55.099	221.300	2.423	1,1%	13	1.509
THYAO	330,50	330,45	0,02	333,20	326,50	114.823	290.356	-1.702	-0,6%	13	4.375
TKFEN	137,65	137,50	0,11	140,45	135,70	20.248	52.425	549	1,1%	13	1.915
TOASO	328,10	319,25	2,77	329,80	316,20	13.158	25.535	-143	-0,6%	13	4.957
TSKB	12,32	12,46	-1,12	12,48	12,23	38.938	261.694	2.397	0,9%	13	172
TTKOM	65,22	65,94	-1,09	66,04	64,09	95.314	213.927	15.437	7,8%	13	909
TUPRS	228,30	235,50	-3,06	236,40	227,85	67.138	138.036	843	0,6%	13	3.223
VAKBN	34,65	34,45	0,58	35,03	34,15	181.082	205.543	-32.055	-13,5%	13	483
VESTL	25,29	25,45	-0,63	25,56	25,19	10.964	69.962	-273	-0,4%	13	352
YKBNK	40,92	40,97	-0,12	41,17	40,36	548.536	691.073	-60.176	-8,0%	13	599
ULKER	111,10	112,60	-1,33	113,50	110,25	13.539	38.424	1.381	3,7%	13	1.588

Yakın Vade Pay Vadeli Sözleşmeleri

Yakın Vade Pay Sözleşmeleri	Kapanış Fiyatı (Uzlaşma)	Önceki Kapanış (Uzlaşma)	Değişim (%)	Yüksek	Düşük	Hacim (Adet)	Direnç 2	Direnç 1	Pivot	Destek 1	Destek 2
AEFES	21,56	21,55	0,05	21,86	21,35	158.534	21,93	21,80	21,61	21,42	21,29
AKBNK	77,92	78,35	-0,55	78,61	77,04	616.978	78,85	78,48	77,88	77,28	76,91
AKSEN	82,93	83,08	-0,18	84,07	82	11.417	84,40	83,91	83,12	82,33	81,84
ALARK	104,95	110,65	-5,15	111,00	100,70	44.287	112,02	109,58	105,65	101,72	99,28
ARCLK	106,65	107,7	-0,97	108,85	105,8	5.955	108,98	108,27	107,10	105,93	105,22
ASELS	399,10	382,40	4,37	401,90	383,10	83.952	406,59	402,15	394,97	387,79	383,35
ASTOR	299,95	290,95	3,09	309,55	289	154.977	312,37	307,52	299,67	291,82	286,97
BIMAS	389,70	398,10	-2,11	401,00	388,40	18.228	400,65	397,68	392,87	388,05	385,08
BRSAN	626,3	652	-3,94	651,5	624	5.762	650,63	644,14	633,63	623,13	616,64
CIMSA	51,92	52,24	-0,61	52,50	51,23	15.736	52,66	52,36	51,88	51,39	51,09
DOAS	205,8	204,9	0,44	207,5	203,25	3.307	207,49	206,49	204,87	203,24	202,24
DOHOL	23,08	23,54	-1,95	23,58	22,78	62.769	23,65	23,46	23,15	22,85	22,66
EKGYO	21,11	20,52	2,88	21,24	20,55	634.689	21,39	21,23	20,97	20,70	20,54
ENJSA	109,30	109,40	-0,09	110,20	106,70	4.725	111,01	110,19	108,85	107,51	106,69
ENKAI	95,19	97,69	-2,56	97,89	94,6	44.112	97,91	97,13	95,88	94,62	93,84
EREGL	40,79	40,77	0,05	41,24	40,28	305.316	41,36	41,14	40,77	40,40	40,18
FROTO	92,36	91,47	0,97	93,45	90,86	62.196	93,84	93,23	92,24	91,25	90,64
GARAN	142,10	143,10	-0,70	143,60	141,10	100.091	143,75	143,16	142,20	141,25	140,66
GUBRF	532,4	535,8	-0,63	543,9	523,8	11.517	546,46	541,71	534,03	526,36	521,61
HALKB	48,57	48,97	-0,82	49,43	47,79	239.867	49,64	49,25	48,63	48,00	47,61
HEKTS	4,03	4,05	-0,49	4,17	3,97	1.125.981	4,18	4,13	4,06	3,98	3,93
ISCTR	15,18	15,11	0,46	15,25	14,96	1.419.515	15,31	15,24	15,13	15,02	14,95
KCHOL	202,35	200,05	1,15	204,75	201,25	89.839	205,01	204,19	202,85	201,51	200,69
KONTR	6,41	5,83	9,95	6,41	5,66	140.615	6,62	6,45	6,16	5,87	5,70
TRMET	115,95	113,25	2,38	117,1	112,25	20.054	118,06	116,92	115,07	113,21	112,07
TRALT	48,70	46,86	3,93	49,52	46,08	287.227	50,23	49,42	48,11	46,79	45,98
KRDMD	41,37	41,66	-0,70	42,4	41,13	144.291	42,44	42,15	41,66	41,17	40,88
MGROS	705,80	710,40	-0,65	712,60	698,20	5.361	713,83	710,43	704,93	699,43	696,03
ODAS	7,95	7,86	1,15	8,04	7,76	292.404	8,08	8,01	7,91	7,80	7,73
OYAKC	22,27	22,38	-0,49	22,49	22,12	66.297	22,53	22,44	22,30	22,16	22,07
PETKM	20,01	19,66	1,78	20,04	19,34	353.338	20,24	20,07	19,81	19,54	19,37
PGSUS	185,85	182,95	1,59	188,00	182,00	55.077	188,99	187,58	185,28	182,99	181,58
SAHOL	102,05	102,65	-0,58	103,55	101,3	70.186	103,74	103,21	102,35	101,49	100,96
SASA	2,75	2,73	0,73	2,78	2,71	5.007.445	2,79	2,77	2,75	2,72	2,70
SISE	46,49	47,05	-1,19	47,23	46,06	113.530	47,32	47,05	46,60	46,15	45,88
SOKM	50,90	51,94	-2,00	51,88	50,76	16.442	51,84	51,58	51,15	50,72	50,46
TAVHL	304,95	293,6	3,87	313,2	291,55	22.364	316,30	311,19	302,92	294,65	289,54
TECELL	116,60	116,35	0,21	116,75	114,80	55.099	117,27	116,81	116,07	115,32	114,86
THYAO	330,5	330,45	0,02	333,2	326,5	114.823	334,31	332,73	330,17	327,61	326,03
TKFEN	137,65	137,50	0,11	140,45	135,70	20.248	140,99	139,86	138,05	136,24	135,11
TOASO	328,1	319,25	2,77	329,8	316,2	13.158	333,20	330,00	324,80	319,60	316,40
TSKB	12,32	12,46	-1,12	12,48	12,23	38.938	12,50	12,45	12,35	12,25	12,20
TTKOM	65,22	65,94	-1,09	66,04	64,09	95.314	66,31	65,85	65,10	64,36	63,90
TUPRS	228,30	235,50	-3,06	236,40	227,85	67.138	236,13	234,12	230,85	227,58	225,57
VAKBN	34,65	34,45	0,58	35,03	34,15	181.082	35,13	34,92	34,59	34,25	34,04
VESTL	25,29	25,45	-0,63	25,56	25,19	10.964	25,57	25,48	25,34	25,20	25,11
YKBNK	40,92	40,97	-0,12	41,17	40,36	548.536	41,30	41,11	40,80	40,49	40,30
ULKER	111,10	112,60	-1,33	113,50	110,25	13.539	113,63	112,86	111,62	110,38	109,61

Çekince: Bu raporda yer alan bilgi ve yorumlar Şeker Yatırım Menkul Değerler A.Ş. Araştırma Bölümü tarafından güvenilir olduğuna inanılan kaynaklardan yararlanılarak hazırlanmıştır. Bu kaynaklardaki hata ve eksikliklerden ve bu bilgilerin ticari amaçlı operasyonlarda kullanılmasından doğabilecek zararlardan Şeker Yatırım Menkul Değerler A.Ş. hiçbir şekilde sorumlu tutulamaz. Burada yer alan yatırım bilgi, yorum ve tavsiyeleri yatırım danışmanlığı kapsamında değildir. Yatırım danışmanlığı hizmeti, yetkili kuruluşlar tarafından kişilerin risk ve getiri tercihleri dikkate alınarak kişiye özel sunulmaktadır. Burada yer alan yorum ve tavsiyeler ise genel niteliktedir. Bu tavsiyeler mali durumunuz ile risk ve getiri tercihlerinize uygun olmayabilir. Bu nedenle, sadece burada yer alan bilgilere dayanarak yatırım kararı verilmesi beklentilerinize uygun sonuçlar doğurmayabilir.