

Güne Bakış

Haftanın ilk işlem gününe sınırlı negatif bir başlangıç yapan BIST 100 Endeksi, öğleden sonra güç kazanan alımların etkisiyle yönünü yukarı çevirerek günü pozitif bölgede sürdürdü. Gün içerisinde 15.204,92 puan seviyesini test ederek TL bazlı tarihi zirvesini yenileyen endeks, günü % 0,47 yükselişle 15.133,54 seviyesinden tamamladı. Sektörel endeksler tarafında Bankacılık Endeksi %0,93, Sınai Endeksi %1,30 değer kazancıyla pozitif ayrıştı. Madencilik Endeksi %3,82 yükselişle günün en güçlü performans sergileyen endeksi olurken, İnşaat Endeksi %1,65 düşüşle günün en zayıf performans sergileyen endeksi oldu. VİOP Haziran vadeli yakın vade endeks kontratı akşam seansında %0,15 yükseliş kaydetti. Küresel hisse senedi piyasalarında haftanın ilk işlem gününde sınırlı yükseliş eğilimi öne çıktı. ABD tarafında Dow Jones ve S&P 500 Endeksleri %0,19, Nasdaq Endeksi ise %0,10 yükseliş kaydetti. Avrupa piyasalarında Alman DAX Endeksi %0,05 değer kazanırken, Euro Stoxx 50 Endeksi %0,38 geriledi. ABD Başkanı Trump, İran'ın son barış teklifini reddetmesinin ardından ateşkes sürecinin "yaşam destek ünitesine bağlı" olduğunu belirtirken, taraflar arasındaki gerilim yeniden yükseldi. Trump'ın askeri seçenekleri yeniden değerlendirebileceğine yönelik açıklamaları ve Hüzmüz Boğazı'nda güvenlik risklerinin artması enerji piyasalarındaki endişeleri canlı tutarken, The Wall Street Journal'ın haberine göre BAE'nin İran'a yönelik saldırılarla çatışmalara aktif şekilde dahil olduğu iddia edildi. Bu sabah Brent petrolün spot fiyatı sınırlı yükselişle 103 dolar seviyesine yakın seyrini sürdürürken, Asya tarafında hisse senedi piyasalarının genelinde satıcı bir görünüm öne çıkıyor. Japon Nikkei 225 Endeksi ise %0,5 yükselişle pozitif ayrışıyor. Vadeli piyasalarda ABD endeks kontratları sınırlı negatif seyrizlerken, Avrupa endeks kontratlarında daha belirgin satışlar görülüyor. Günün makroekonomik veri ajandasında yurt içinde piyasaların seyrini etkileyecek majör bir veri bulunmazken, yurt dışında ABD ve Almanya'da açıklanacak nisan ayı TÜFE verilerine ek olarak Fed'den Williams ve Goolsbee'nin konuşmaları öne çıkıyor. Bu çerçevede, BIST 100 Endeksi'nin yeni güne sınırlı negatif bir başlangıç yapmasını, günün devamında ise dalgalı bir seyrizlemesini bekliyoruz.

BIST 30 Yakın Vade Kontrat

Haftanın ilk işlem gününe düşüşle başlayan VİOP-30 Haziran vadeli kontratı, açılışın ardından dalgalı-pozitif bir görünüm sergilerken, kapanışa doğru gelen kar realizasyonlarıyla gün için kazançlarını geri verdi ve günü %0,01 artışla 17.938 (uzlaşma) seviyesinden tamamladı. Endeks kontratı, akşam seansında da %0,15 değer kazandı. Teknik tarafta, alıcılı seyrin etkili olması halinde kontratın 18.000 ve 18.200 direnç seviyelerine doğru devam etmesi beklenebilir. Diğer taraftan, kar realizasyonlarının devam etmesi halinde geri çekilmenin 17.700 ve 17.600 destek seviyelerine doğru sürmesi beklenebilir. Kısa vadede, 17.500 seviyesine doğru yaşanabilecek geri çekilmeler alım fırsatı olarak, 18.200 bölgesine doğru oluşabilecek yükselişler kar realizasyonu olarak değerlendirilebilir. Gün içi işlemlerde, uzun (long) pozisyonlar için 17.850, kısa (short) pozisyonlar için ise 18.040 seviyesi zarar-kes (stop-loss) olarak takip edilebilir. Endeks kontratının yeni işlem gününe sınırlı negatif bir başlangıç yapmasını, günün devamında ise dalgalı bir seyrizlemesini bekliyoruz.

Destekler : 17.700 17.600 17.450

Dirençler : 18.000 18.200 18.400

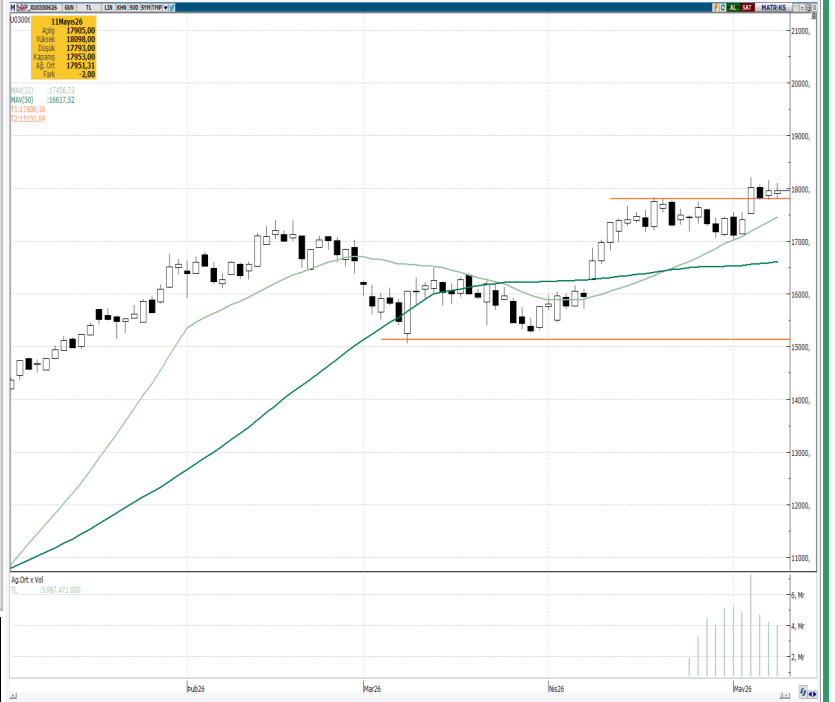
Dolar/TL Yakın Vade Kontratı

Haftanın ilk işlem gününe yatay bir başlangıç yapan Dolar/TL Mayıs vadeli kontratı, açılışın ardından da yatay-negatif bir seyrizlerken günü %0,05 değer kaybıyla 45,9160 seviyesinden tamamladı. Teknik görünümde, uzun süredir etkili olan negatif seyrin devam etmesi halinde geri çekilmenin 45,85 ve 45,80 destek seviyelerine doğru sürmesi beklenebilir. Öte yandan, alıcılı görünümün güç kazanması durumunda 46,00 ve 46,10 seviyeleri direnç olarak takip edilebilir. Kısa vadede, 45,80 seviyesi altına yaşanabilecek geri çekilmeler alım fırsatı; 46,10 seviyesi üzerine doğru oluşabilecek hareketler ise kar realizasyonu açısından değerlendirilebilir. Dolar/TL kontratının yeni işlem gününe sınırlı satıcı bir başlangıç yapmasını bekliyoruz.

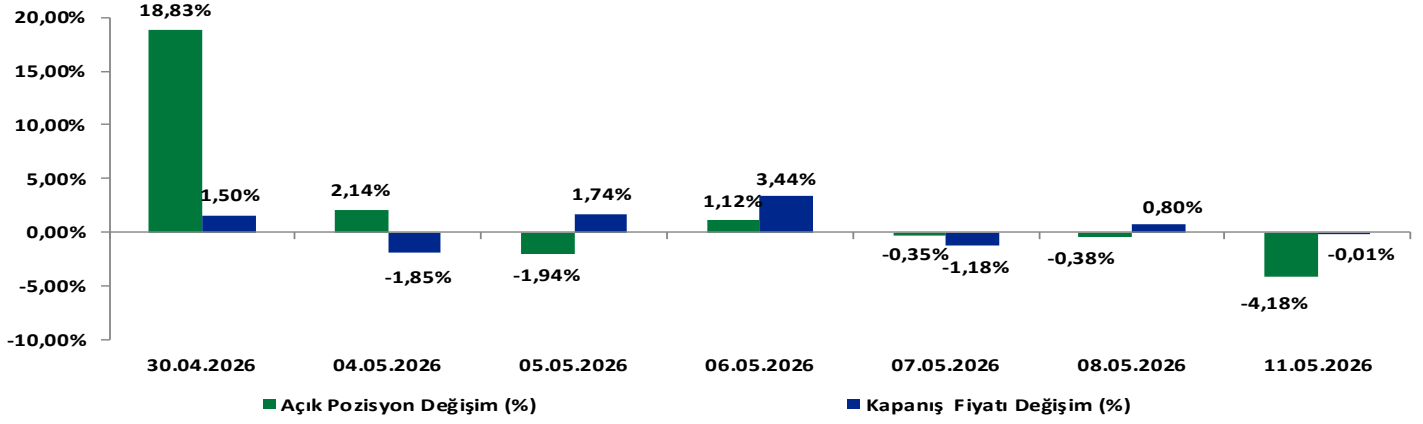
Destekler : 45,8500 45,8000 45,7500

Dirençler : 46,1000 46,1500 46,2000

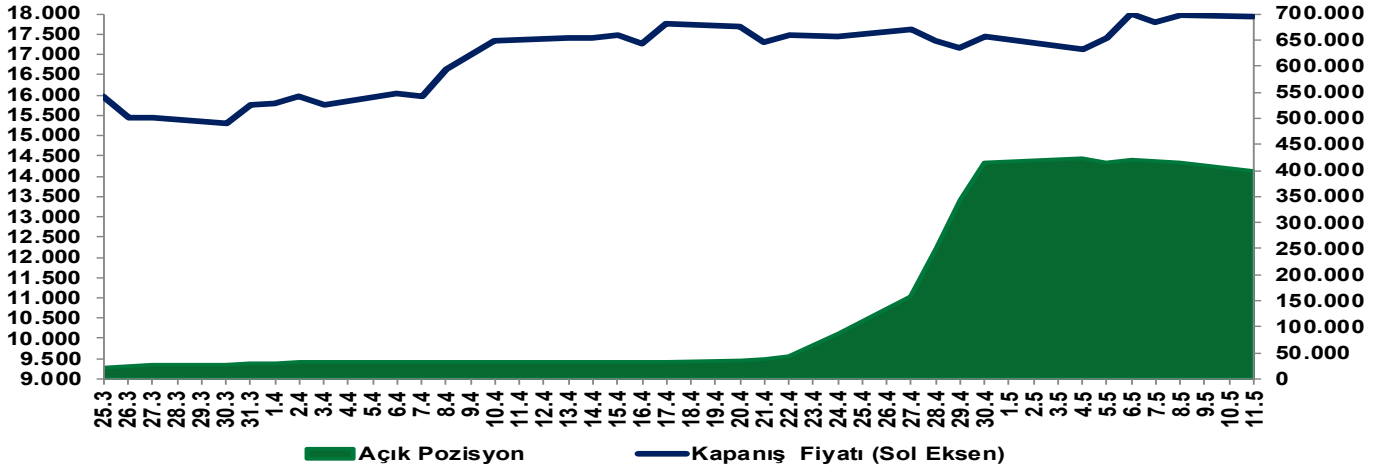
Sözleşme	Kapanış Fiyatı (Uzlaşma)	Önceki Kapanış (Uzlaşma)	Değişim (%)	Yüksek	Düşük	Hacim (Adet)	Açık Pozisyon	Açık Pozisyon Değişimi	Vadeye Kalan Gün Sayısı	Başlangıç Teminatı
ENDEKS KONTRATLARI										
XU30 Haziran 2026	17.938,00	17.936,00	0,01	18.098,00	17.793,00	222.127	399.291	-17.035	49	20.554
XU30 Ağustos 2026	18.915,00	18.909,00	0,03	19.059,00	18.765,00	2.416	8.781	5	111	20.554
XLBNK Haziran 2026	16.441,00	16.294,00	0,90	16.470,00	16.125,00	3.798	5.246	-805	49	24.647
X10XB Haziran 2026	20.795,00	20.503,00	1,42	20.837,00	20.597,00	11	40	1	49	25.032
DÖVİZ KONTRATLARI										
USD/TRY Mayıs 2026	45,9160	45,9410	-0,05	45,9390	45,9150	163.589	1.915.049	45.629	13	5.173
USD/TRY Haziran 2026	47,4480	47,4620	-0,03	47,4700	47,4400	75.243	1.034.001	47.802	49	5.173
EUR/TRY Mayıs 2026	54,1430	54,2330	-0,17	54,1640	54,1110	12	5.748	-10	13	6.035
EUR/TRY Haziran 2026	56,0560	55,9730	0,15	56,0600	55,9770	447	3.124	30	49	6.035
EUR/USD KONTRATLARI										
EUR/USD Mayıs 2026	1,1799	1,1792	0,06	1,1802	1,1765	4.538	27.061	932	13	1.707
EUR/USD Haziran 2026	1,1817	1,1816	0,01	1,1824	1,1801	112	4.778	22	49	1.707
ALTIN KONTRATLARI										
USD/ONS Altın Haziran 2026	4.763,90	4.757,20	0,14	4.785,00	4.686,90	38.144	99.955	2.045	49	21.417
TL/GRAM Altın Haziran 2026	7.262,90	7.253,40	0,13	7.297,10	7.151,00	136.207	942.785	2.907	49	964



BİST 30 Yakın Vade Günlük Kapanış Fiyatı ve Açık Pozisyon Değişimleri



BİST 30 Yakın Vade Uzlaşma Fiyatı ve Toplam Açık Pozisyon



EKONOMİK AJANDA

Tarih	Ülke	TSİ	Dönem	Veri	Önem	Gerçekleşen	Beklenti	Önceki
11 Mayıs	Çin	4:30	Nisan	ÜFE (Yıllık)	■	--	1,80%	0,50%
11 Mayıs	Çin	4:30	Nisan	TÜFE (Yıllık)	■	--	0,90%	1,00%
12 Mayıs	Almanya	9:00	Nisan (Nihai)	TÜFE (Aylık)	■	--	0,60%	0,60%
12 Mayıs	Almanya	9:00	Nisan (Nihai)	TÜFE (Yıllık)	■	--	2,90%	2,90%
12 Mayıs	Almanya	12:00	Mayıs	ZEW Ekonomik Hissiyatı	■	--	-18,8	-17,2
12 Mayıs	Almanya	12:00	Mayıs	ZEW Mevcut Durum	■	--	-78	-73,7
12 Mayıs	Euro Bölgesi	12:00	Mayıs	ZEW Ekonomik Hissiyatı	■	--	--	-20,4
12 Mayıs	ABD	15:30	Nisan	TÜFE (Aylık)	■	--	0,60%	0,90%
12 Mayıs	ABD	15:30	Nisan	TÜFE (Yıllık)	■	--	3,70%	3,30%
12 Mayıs	ABD	15:30	Nisan	Çekirdek TÜFE (Yıllık)	■	--	2,70%	2,60%
12 Mayıs	ABD	21:00	Nisan	Federal Bütçe Dengesi	■	--	--	-\$164.1b
13 Mayıs	Türkiye	10:00	Mart	Cari Denge	■	--	-9.70b	-7.50b
13 Mayıs	Euro Bölgesi	12:00	1. Çeyrek (İkinci Veri)	GSYH Çeyrekssel (mevs. düzelt. %)	■	--	0,10%	0,10%
13 Mayıs	Euro Bölgesi	12:00	1. Çeyrek (İkinci Veri)	GSYH Yıllık (mevs. düzelt. %)	■	--	0,80%	0,80%
13 Mayıs	Euro Bölgesi	12:00	Mart	Sanayi Üretimi - Aylık %(mevs. düzelt.)	■	--	0,30%	0,40%
13 Mayıs	Euro Bölgesi	12:00	Mart	Sanayi Üretimi (Yıllık, Takvim etkisi arındırılmış)	■	--	-1,60%	-0,60%
14 Mayıs	İngiltere	9:00	1. Çeyrek (Öncü)	GSYİH (Çeyreklik)	■	--	0,60%	0,10%
14 Mayıs	İngiltere	9:00	1. Çeyrek (Öncü)	GSYİH (Yıllık)	■	--	0,80%	1,00%
14 Mayıs	İngiltere	9:00	Mart	Aylık GSYİH (Aylık)	■	--	-0,20%	0,50%
14 Mayıs	ABD	15:30	9 Mayıs	İşsizlik Haklarından Yararlanma Başvuruları	■	--	206k	200k
14 Mayıs	ABD	15:30	2 Mayıs	Devam Eden İşsizlik Başvuruları	■	--	--	1766k
15 Mayıs	Japonya	2:50	Nisan	ÜFE (Aylık)	■	--	0,80%	0,80%
15 Mayıs	Japonya	2:50	Nisan	ÜFE (Yıllık)	■	--	3,00%	2,60%
15 Mayıs	Türkiye	11:00	Nisan	Bütçe Dengesi	■	--	--	-229.9b
15 Mayıs	ABD	16:15	Nisan	Kapasite Kullanım Oranı	■	--	75,80%	75,70%

Yakın Vade Pay Vadeli Sözleşmeleri

Yakın Vade Pay Sözleşmeleri	Kapanış Fiyatı (Uzlaşma)	Önceki Kapanış (Uzlaşma)	Değişim (%)	Yüksek	Düşük	Hacim (Adet)	Açık Pozisyon	Açık Pozisyon Değişimi	Açık Pozisyon Değişimi %	Vadeye Kalan Gün Sayısı	Başlangıç Teminatı TL
AEFES	21,44	20,69	3,62	21,8	20,7	216.225	282.366	-1.999	-0,7%	13	320
AKBNK	77,31	76,87	0,57	77,50	75,76	484.931	737.200	16.625	2,3%	13	1.092
AKSEN	89,87	88,54	1,50	92,00	87,63	45.662	91.204	-2.254	-2,4%	13	1.261
ALARK	102,75	100,85	1,88	103,60	100,55	26.854	76.669	2.880	3,9%	13	1.352
ARCLK	118,55	116,05	2,15	118,85	114,60	13.884	39.314	572	1,5%	13	1.432
ASELS	439,70	436,20	0,80	446,65	432,70	51.460	102.835	-2.077	-2,0%	13	6.822
ASTOR	344,15	330,95	3,99	346,15	329,10	72.969	43.718	2.612	6,4%	13	5.126
BIMAS	787,70	807,60	-2,46	809,10	786,10	16.836	27.476	-168	-0,6%	13	9.062
BRSAN	608,00	615,80	-1,27	628,60	602,20	9.293	6.100	832	15,8%	13	9.902
CIMSA	58,39	59,54	-1,93	59,85	58,32	15.432	40.623	-220	-0,5%	13	771
DOAS	188,00	189,55	-0,82	189,75	186,30	3.090	6.528	277	4,4%	13	2.603
DOHOL	24,86	25,06	-0,80	25,59	24,60	81.542	192.931	-10.234	-5,0%	13	345
EKGYO	22,71	22,46	1,11	23,10	22,18	511.676	599.408	65.600	12,3%	13	314
ENJSA	122,95	122,75	0,16	124,15	121,00	7.173	27.067	-521	-1,9%	13	1.786
ENKAI	105,45	113,75	-7,30	110,80	105,10	44.019	36.267	-342	-0,9%	13	1.452
EREGL	41,55	41,84	-0,69	44,17	41,33	1.073.565	647.077	54.179	9,1%	13	564
FROTO	98,90	99,52	-0,62	100,05	98,16	65.220	96.442	6.543	7,3%	13	1.300
GARAN	140,90	140,00	0,64	141,35	138,75	113.123	215.159	7.792	3,8%	13	1.907
GUBRF	629,00	619,30	1,57	637,70	614,80	7.296	17.358	539	3,2%	13	9.942
HALKB	41,62	40,50	2,77	41,76	39,95	265.293	303.396	18.610	6,5%	13	653
HEKTS	4,64	4,56	1,75	4,85	4,27	6.575.063	1.005.536	-31.545	-3,0%	13	62
ISCTR	15,02	14,88	0,94	15,09	14,77	1.406.404	2.272.863	155.060	7,3%	13	204
KCHOL	216,15	217,40	-0,57	217,80	212,45	54.292	212.371	4.232	2,0%	13	2.696
KONTR	10,54	10,58	-0,38	10,79	10,42	437.425	588.022	40.286	7,4%	13	157
TRMET	130,90	125,90	3,97	131,85	123,55	27.714	28.039	-2.804	-9,1%	13	1.940
TRALT	47,10	44,78	5,18	47,38	43,80	349.667	282.385	-8.248	-2,8%	13	744
KRDMD	44,95	41,30	8,84	45,43	41,31	507.041	199.563	-6.336	-3,1%	13	592
MGROS	688,60	697,20	-1,23	700,30	687,50	5.976	11.918	154	1,3%	13	9.119
ODAS	8,18	8,36	-2,15	8,64	8,15	645.939	679.379	-84.520	-11,1%	13	113
OYAKC	24,30	24,20	0,41	24,44	23,88	162.233	199.669	37.944	23,5%	13	345
PETKM	26,63	25,20	5,67	27,16	25,37	466.516	438.788	-29.110	-6,2%	13	371
PGSUS	183,95	187,20	-1,74	186,00	183,35	27.814	119.156	3.658	3,2%	13	2.609
SAHOL	101,25	102,15	-0,88	102,30	100,90	99.062	448.530	11.895	2,7%	13	1.401
SASA	3,61	3,59	0,56	3,76	3,58	14.030.931	11.414.737	-44.192	-0,4%	13	51
SISE	53,30	53,02	0,53	55,14	52,85	536.176	375.889	13.334	3,7%	13	691
SOKM	52,72	52,34	0,73	53,07	51,85	39.451	74.024	2.678	3,8%	13	693
TAVHL	284,35	290,20	-2,02	290,05	284,00	9.226	54.999	723	1,3%	13	4.269
TCCELL	124,35	122,65	1,39	125,70	121,65	136.774	326.536	5.394	1,7%	13	1.585
THYAO	314,05	317,70	-1,15	315,85	312,10	91.547	242.639	-8.082	-3,2%	13	4.134
TKFEN	159,75	157,75	1,27	162,80	155,25	41.978	53.818	-4.272	-7,4%	13	2.214
TOASO	320,75	327,60	-2,09	327,45	318,70	10.172	26.886	-197	-0,7%	13	4.438
TSKB	12,69	12,63	0,48	12,73	12,53	75.374	197.043	-1.653	-0,8%	13	175
TTKOM	67,98	66,96	1,52	69,28	66,54	91.138	117.163	5.352	4,8%	13	943
TUPRS	264,35	263,70	0,25	269,50	263,90	46.203	106.749	-2.839	-2,6%	13	3.581
VAKBN	33,06	32,66	1,22	33,11	32,14	168.751	224.865	6.527	3,0%	13	457
VESTL	30,23	29,27	3,28	30,61	29,11	47.962	98.658	5.757	6,2%	13	419
YKBNK	40,56	40,08	1,20	40,65	39,49	716.549	888.288	48.178	5,7%	13	588
ULKER	132,55	133,55	-0,75	133,60	131,45	11.809	34.079	1.119	3,4%	13	1.781

Yakın Vade Pay Vadeli Sözleşmeleri

Yakın Vade Pay Sözleşmeleri	Kapanış Fiyatı (Uzlaşma)	Önceki Kapanış (Uzlaşma)	Değişim (%)	Yüksek	Düşük	Hacim (Adet)	Direnç 2	Direnç 1	Pivot	Destek 1	Destek 2
AEFES	21,44	20,69	3,62	21,8	20,7	216.225	22,00	21,74	21,32	20,90	20,64
AKBNK	77,31	76,87	0,57	77,50	75,76	484.931	77,95	77,53	76,87	76,21	75,79
AKSEN	89,87	88,54	1,50	92	87,63	45.662	92,52	91,49	89,82	88,15	87,12
ALARK	102,75	100,85	1,88	103,60	100,55	26.854	104,15	103,43	102,27	101,10	100,38
ARCLK	118,55	116,05	2,15	118,85	114,6	13.884	120,01	119,01	117,38	115,76	114,76
ASELS	439,70	436,20	0,80	446,65	432,70	51.460	448,24	444,95	439,62	434,29	431,00
ASTOR	344,15	330,95	3,99	346,15	329,1	72.969	350,45	346,43	339,92	333,40	329,38
BIMAS	787,70	807,60	-2,46	809,10	786,10	16.836	808,88	803,45	794,67	785,88	780,45
BRSAN	608	615,8	-1,27	628,6	602,2	9.293	628,25	622,02	611,93	601,85	595,62
CIMSA	58,39	59,54	-1,93	59,85	58,32	15.432	59,84	59,47	58,89	58,31	57,94
DOAS	188	189,55	-0,82	189,75	186,3	3.090	190,15	189,33	188,02	186,70	185,88
DOHOL	24,86	25,06	-0,80	25,59	24,60	81.542	25,65	25,41	25,04	24,66	24,42
EKGYO	22,71	22,46	1,11	23,1	22,18	511.676	23,24	23,02	22,67	22,32	22,10
ENJSA	122,95	122,75	0,16	124,15	121,00	7.173	124,51	123,77	122,57	121,36	120,62
ENKAI	105,45	113,75	-7,30	110,8	105,1	44.019	110,66	109,31	107,13	104,96	103,61
EREGL	41,55	41,84	-0,69	44,17	41,33	1.073.565	44,12	43,44	42,36	41,28	40,60
FROTO	98,9	99,52	-0,62	100,05	98,16	65.220	100,20	99,76	99,04	98,31	97,87
GARAN	140,90	140,00	0,64	141,35	138,75	113.123	142,04	141,43	140,43	139,44	138,83
GUBRF	629	619,3	1,57	637,7	614,8	7.296	641,35	635,95	627,20	618,45	613,05
HALKB	41,62	40,50	2,77	41,76	39,95	265.293	42,24	41,81	41,12	40,43	40,00
HEKTS	4,64	4,56	1,75	4,85	4,27	6.575.063	4,94	4,80	4,58	4,36	4,22
ISCTR	15,02	14,88	0,94	15,09	14,77	1.406.404	15,16	15,09	14,97	14,84	14,77
KCHOL	216,15	217,4	-0,57	217,8	212,45	54.292	218,87	217,61	215,57	213,52	212,26
KONTR	10,54	10,58	-0,38	10,79	10,42	437.425	10,81	10,72	10,58	10,44	10,35
TRMET	130,9	125,9	3,97	131,85	123,55	27.714	133,75	131,79	128,62	125,45	123,49
TRALT	47,10	44,78	5,18	47,38	43,80	349.667	48,33	47,48	46,11	44,75	43,90
KRDMD	44,95	41,3	8,84	45,43	41,31	507.041	46,47	45,49	43,92	42,35	41,37
MGROS	688,60	697,20	-1,23	700,30	687,50	5.976	699,88	696,86	691,97	687,08	684,06
ODAS	8,18	8,36	-2,15	8,64	8,15	645.939	8,62	8,51	8,32	8,13	8,02
OYAKC	24,30	24,20	0,41	24,44	23,88	162.233	24,55	24,42	24,21	23,99	23,86
PETKM	26,63	25,2	5,67	27,16	25,37	466.516	27,48	27,06	26,38	25,69	25,27
PGSUS	183,95	187,20	-1,74	186,00	183,35	27.814	186,09	185,46	184,45	183,44	182,81
SAHOL	101,25	102,15	-0,88	102,3	100,9	99.062	102,38	102,05	101,52	100,98	100,65
SASA	3,61	3,59	0,56	3,76	3,58	14.030.931	3,76	3,72	3,65	3,58	3,54
SISE	53,3	53,02	0,53	55,14	52,85	536.176	55,18	54,64	53,76	52,89	52,35
SOKM	52,72	52,34	0,73	53,07	51,85	39.451	53,28	53,00	52,53	52,06	51,78
TAVHL	284,35	290,2	-2,02	290,05	284	9.226	289,77	288,34	286,03	283,72	282,29
TECELL	124,35	122,65	1,39	125,70	121,65	136.774	126,37	125,41	123,87	122,32	121,36
THYAO	314,05	317,7	-1,15	315,85	312,1	91.547	316,35	315,47	314,03	312,60	311,72
TKFEN	159,75	157,75	1,27	162,80	155,25	41.978	163,97	162,18	159,30	156,42	154,63
TOASO	320,75	327,6	-2,09	327,45	318,7	10.172	328,29	326,23	322,88	319,54	317,48
TSKB	12,69	12,63	0,48	12,73	12,53	75.374	12,78	12,73	12,66	12,58	12,53
TTKOM	67,98	66,96	1,52	69,28	66,54	91.138	69,66	69,02	67,97	66,92	66,28
TUPRS	264,35	263,70	0,25	269,50	263,90	46.203	269,26	267,94	265,80	263,66	262,34
VAKBN	33,06	32,66	1,22	33,11	32,14	168.751	33,33	33,10	32,73	32,36	32,13
VESTL	30,23	29,27	3,28	30,61	29,11	47.962	30,92	30,57	29,99	29,42	29,07
YKBNK	40,56	40,08	1,20	40,65	39,49	716.549	40,98	40,71	40,26	39,82	39,55
ULKER	132,55	133,55	-0,75	133,60	131,45	11.809	133,80	133,29	132,47	131,65	131,14

Cekince: Bu raporda yer alan bilgi ve yorumlar Şeker Yatırım Menkul Değerler A.Ş. Araştırma Bölümü tarafından güvenilir olduğuna inanılan kaynaklardan yararlanılarak hazırlanmıştır. Bu kaynaklardaki hata ve eksikliklerden ve bu bilgilerin ticari amaçlı operasyonlarda kullanılmasından doğabilecek zararlardan Şeker Yatırım Menkul Değerler A.Ş. hiçbir şekilde sorumlu tutulamaz. Burada yer alan yatırım bilgi, yorum ve tavsiyeleri yatırım danışmanlığı kapsamında değildir. Yatırım danışmanlığı hizmeti, yetkili kuruluşlar tarafından kişilerin risk ve getiri tercihleri dikkate alınarak kişiye özel sunulmaktadır. Burada yer alan yorum ve tavsiyeler ise genel niteliktedir. Bu tavsiyeler mali durumunuz ile risk ve getiri tercihlerinize uygun olmayabilir. Bu nedenle, sadece burada yer alan bilgilere dayanarak yatırım kararı verilmesi beklentilerinize uygun sonuçlar doğurmayabilir.