

Güne Bakış

Haftanın son işlem gününe yatay negatif başlayan BIST 100 Endeksi, günün devamında 14.933,47-15.167,10 puan aralığında dalgalı bir seyir izledi. 15.167,10 puan seviyesini görerek TL bazlı rekor tazeleyen endeks, günü %0,15 değer kazancıyla 15.062,65 puan seviyesinden tamamladı. Sektörel endeksler tarafında Bankacılık Endeksi'ndeki yükseliş %0,16 ile sınırlı kalırken, Sınai Endeksi %1,17 değer kazancıyla pozitif ayrıştı. Metal Ana Endeksi %4,00 yükselişle günün en güçlü performans sergileyen endeksi olurken, Finansal Kiralama ve Faktöring Endeksi %9,21 düşükle günün en zayıf performans sergileyen endeksi oldu. VİOP Haziran vadeli yakın vade endeks kontratı, Cuma gününün akşam seansında %0,17 yükseliş kaydetti. Cuma günü açıklanan sanayi üretim endeksi verilerine göre, mevsim ve takvim etkisinden arındırılmış üretim martta bir önceki aya göre %0,8 düşüş kaydetti. Yıllık üretim ise %1,1 daraldı. Sermaye Piyasası Kurulu (SPK), Borsa İstanbul pay piyasasında açığa satış işlemlerinin yasaklanmasına ilişkin tedbir ve uygulamalara 26 Mayıs seans sonuna kadar devam edilmesine karar verdi. Haftalık bazda BIST 100 Endeksi %4,29 değer kazanırken, Bankacılık Endeksi %3,65, Sınai Endeksi %5,78 yükseliş kaydetti. Küresel tarafta Cuma günü hisse piyasalarında karışık bir seyir izlendi. Avrupa tarafında Alman DAX Endeksi %1,32, Euro Stoxx 50 Endeksi %1,02 düşüş kaydetti. ABD piyasalarında risk iştahının yüksek olduğu günde Dow Jones Endeksi %0,02'lik sınırlı yükseliş kaydederken, S&P 500 Endeksi %0,84, Nasdaq Endeksi ise %1,71 değer kazandı. ABD Başkanı Trump, İran'ın son nükleer teklifini "kabul edilemez" olarak değerlendiren, taraflar arasındaki gerilim yeniden yükseldi. İran'ın zenginleştirilmiş uranyum stokunun bir kısmını üçüncü bir ülkeye transfer etmeyi önerdiği, ancak nükleer tesislerinden vazgeçmeye yanaşmadığı belirtildi. Haber akışı sonrası bu sabah petrol fiyatlarında %5'e yakın yükseliş görülürken, Hürmüz Boğazı çevresindeki güvenlik riskleri ve enerji arzına yönelik endişeler piyasalarda yakından izleniyor. Hisse senetleri tarafında Asya borsalarında karışık bir seyir izlenirken, vadeli piyasalarda ABD ve Avrupa endeks sınırlı negatif fiyatlanıyor. Günün makroekonomik veri ajandasında yurt içinde öne çıkan majör bir veri bulunmazken, yurt dışında ABD ikinci el konut satışları verisi öne çıkıyor. Bu çerçevede, BIST 100 Endeksi'nin haftanın ilk işlem gününe sınırlı negatif bir başlangıç yapmasını, günün devamında ise dalgalı bir seyir izlemesini bekliyoruz.

BIST 30 Yakın Vade Kontrat

Cuma işlem gününe düşükle başlayan VİOP-30 Haziran vadeli kontratı, açılışın ardından pozitif bir görünüm sergilerken, kapanışa doğru gelen kar realizasyonlarıyla gün için kazançlarını geri verdi ve günü %0,04 düşükle 17.936 (uzlaşma) seviyesinden tamamladı. Endeks kontratı, akşam seansında da %0,17 değer kazandı. Teknik tarafta, alıcılı seyrin etkili olması halinde kontratın 18.000 ve 18.200 direnç seviyelerine doğru devam etmesi beklenebilir. Diğer taraftan, kar realizasyonlarının devam etmesi halinde geri çekilmenin 17.700 ve 17.600 destek seviyelerine doğru sürmesi beklenebilir. Kısa vadede, 17.500 seviyesine doğru yaşanabilecek geri çekilmeler alım fırsatı olarak, 18.200 bölgesine doğru oluşabilecek yükselişler kar realizasyonu olarak değerlendirilebilir. Gün içi işlemlerde, uzun (long) pozisyonlar için 17.850, kısa (short) pozisyonlar için ise 18.040 seviyesi zarar-kes (stop-loss) olarak takip edilebilir. Endeks kontratının haftanın ilk işlem gününe sınırlı negatif bir başlangıç yapmasını, günün devamında ise dalgalı bir seyir izlemesini bekliyoruz.

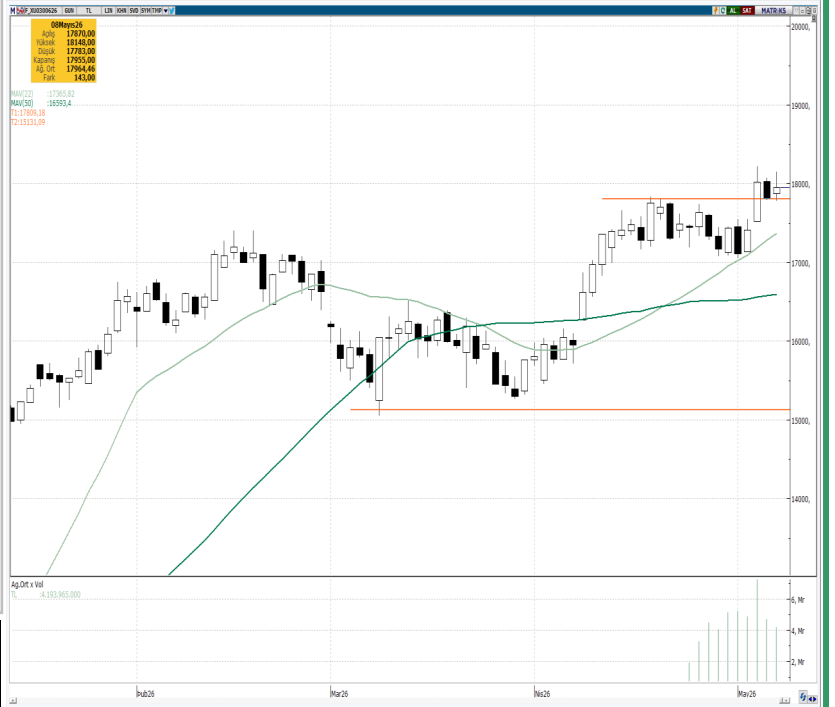
Destekler :	17.700	17.600	17.450
Dirençler :	18.000	18.200	18.400

Dolar/TL Yakın Vade Kontratı

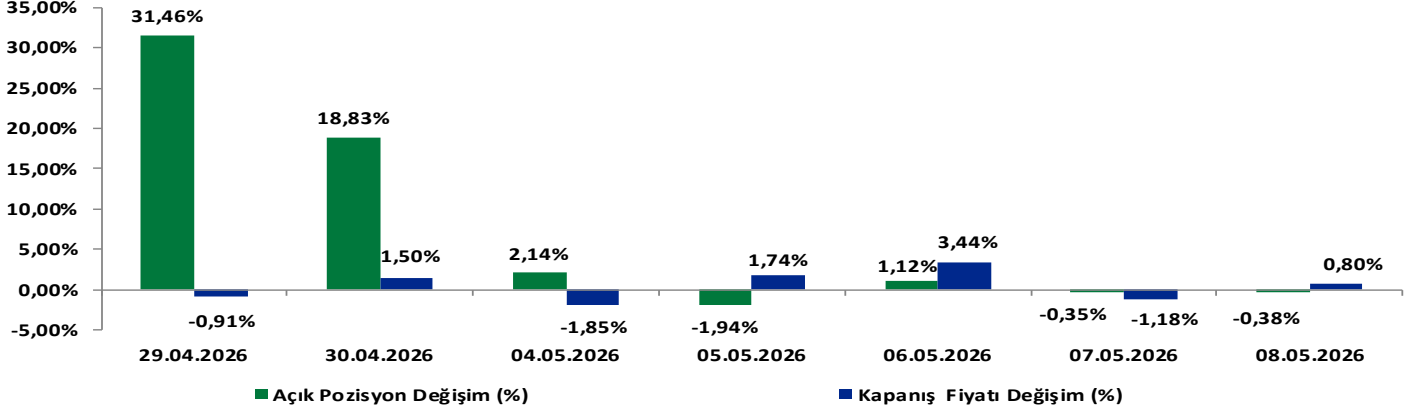
Cuma işlem gününe yatay bir başlangıç yapan Dolar/TL Mayıs vadeli kontratı, açılışın ardından da yatay bir seyir izlerken günü %0,01 değer kaybıyla 45,9410 seviyesinden tamamladı. Teknik görünümde, uzun süredir etkili olan negatif seyrin devam etmesi halinde geri çekilmenin 45,90 ve 45,85 destek seviyelerine doğru sürmesi beklenebilir. Öte yandan, alıcılı görünümün güç kazanması durumunda 46,00 ve 46,10 seviyeleri direnç olarak takip edilebilir. Kısa vadede, 45,80 seviyesi altına yaşanabilecek geri çekilmeler alım fırsatı; 46,10 seviyesi üzerine doğru oluşabilecek hareketler ise kar realizasyonu açısından değerlendirilebilir. Dolar/TL kontratının haftanın ilk işlem gününe sınırlı satıcı bir başlangıç yapmasını bekliyoruz.

Destekler :	45,9000	45,8500	45,8000
Dirençler :	46,1000	46,1500	46,2000

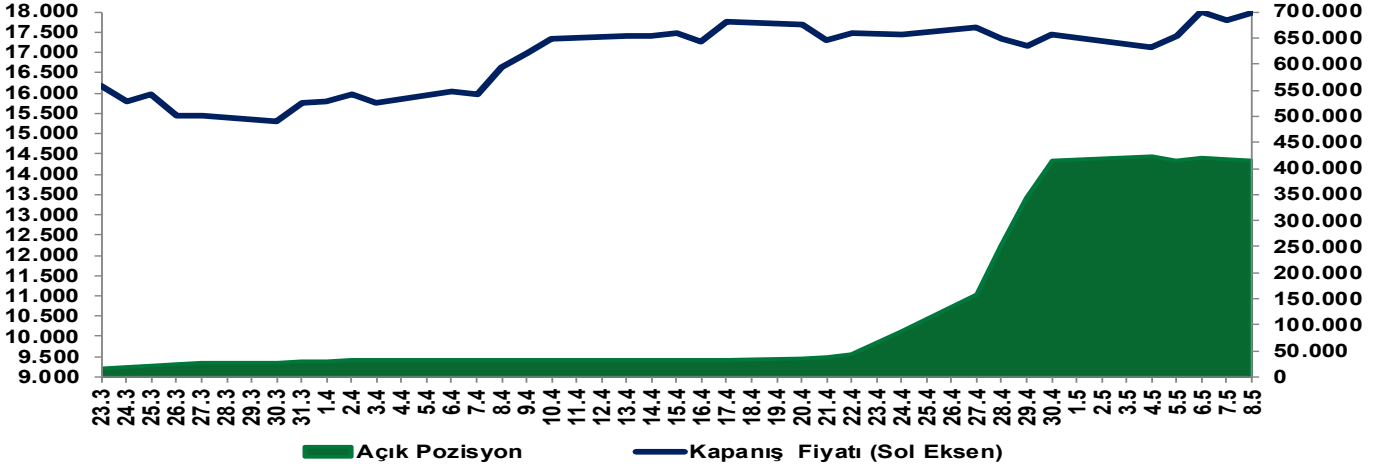
Sözleşme	Kapanış Fiyatı (Uzlaşma)	Önceki Kapanış (Uzlaşma)	Değişim (%)	Yüksek	Düşük	Hacim (Adet)	Açık Pozisyon	Açık Pozisyon Değişimi	Vadeye Kalan Gün Sayısı	Başlangıç Teminatı
ENDEKS KONTRATLARI										
XU30 Haziran 2026	17.936,00	17.944,00	-0,04	18.148,00	17.783,00	233.459	416.326	-1.566	50	20.476
XU30 Ağustos 2026	18.909,00	18.910,00	-0,01	19.109,00	18.755,00	2.331	8.776	281	112	20.476
XLBNK Haziran 2026	16.294,00	16.298,00	-0,02	16.441,00	16.018,00	5.261	6.051	101	50	24.421
X10XB Haziran 2026	20.503,00	20.513,00	-0,05	20.658,00	20.369,00	10	39	2	50	25.069
DÖVİZ KONTRATLARI										
USD/TRY Mayıs 2026	45,9410	45,9450	-0,01	45,9740	45,9390	518.676	1.869.420	-72.941	14	5.161
USD/TRY Haziran 2026	47,4620	47,4380	0,05	47,4800	47,4270	106.224	986.199	77.740	50	5.161
EUR/TRY Mayıs 2026	54,2330	54,2110	0,04	54,2500	54,0260	34	5.758	1	14	6.015
EUR/TRY Haziran 2026	55,9730	56,0230	-0,09	56,0900	55,5720	14	3.094	1	50	6.015
EUR/USD KONTRATLARI										
EUR/USD Mayıs 2026	1,1792	1,1792	0,00	1,1801	1,1757	1.079	26.129	120	14	1.702
EUR/USD Haziran 2026	1,1816	1,1814	0,02	1,1822	1,1785	167	4.756	33	50	1.702
ALTIN KONTRATLARI										
USD/ONS Altın Haziran 2026	4.757,20	4.801,20	-0,92	4.787,00	4.739,70	36.444	97.910	5.008	50	21.151
TL/GRAM Altın Haziran 2026	7.253,40	7.318,00	-0,88	7.300,90	7.231,40	68.605	939.878	10.205	50	952



BİST 30 Yakın Vade Günlük Kapanış Fiyatı ve Açık Pozisyon Değişimleri



BİST 30 Yakın Vade Uzlaşma Fiyatı ve Toplam Açık Pozisyon



EKONOMİK AJANDA

Tarih	Ülke	TSİ	Dönem	Veri	Önem	Gerçekleşen	Beklenti	Önceki
11 Mayıs	Çin	4:30	Nisan	ÜFE (Yıllık)	■	--	1,80%	0,50%
11 Mayıs	Çin	4:30	Nisan	TÜFE (Yıllık)	■	--	0,90%	1,00%
12 Mayıs	Almanya	9:00	Nisan (Nihai)	TÜFE (Aylık)	■	--	0,60%	0,60%
12 Mayıs	Almanya	9:00	Nisan (Nihai)	TÜFE (Yıllık)	■	--	2,90%	2,90%
12 Mayıs	Almanya	12:00	Mayıs	ZEW Ekonomik Hissiyatı	■	--	-18,8	-17,2
12 Mayıs	Almanya	12:00	Mayıs	ZEW Mevcut Durum	■	--	-78	-73,7
12 Mayıs	Euro Bölgesi	12:00	Mayıs	ZEW Ekonomik Hissiyatı	■	--	--	-20,4
12 Mayıs	ABD	15:30	Nisan	TÜFE (Aylık)	■	--	0,60%	0,90%
12 Mayıs	ABD	15:30	Nisan	TÜFE (Yıllık)	■	--	3,70%	3,30%
12 Mayıs	ABD	15:30	Nisan	Çekirdek TÜFE (Yıllık)	■	--	2,70%	2,60%
12 Mayıs	ABD	21:00	Nisan	Federal Bütçe Dengesi	■	--	--	-\$164.1b
13 Mayıs	Türkiye	10:00	Mart	Cari Denge	■	--	-9.70b	-7.50b
13 Mayıs	Euro Bölgesi	12:00	1. Çeyrek (İkinci Veri)	GSYH Çeyrekssel (mevs. düzelt. %)	■	--	0,10%	0,10%
13 Mayıs	Euro Bölgesi	12:00	1. Çeyrek (İkinci Veri)	GSYH Yıllık (mevs. düzelt. %)	■	--	0,80%	0,80%
13 Mayıs	Euro Bölgesi	12:00	Mart	Sanayi Üretimi - Aylık %(mevs. düzelt.)	■	--	0,30%	0,40%
13 Mayıs	Euro Bölgesi	12:00	Mart	Sanayi Üretimi (Yıllık, Takvim etkisi arındırılmış)	■	--	-1,60%	-0,60%
14 Mayıs	İngiltere	9:00	1. Çeyrek (Öncü)	GSYİH (Çeyreklik)	■	--	0,60%	0,10%
14 Mayıs	İngiltere	9:00	1. Çeyrek (Öncü)	GSYİH (Yıllık)	■	--	0,80%	1,00%
14 Mayıs	İngiltere	9:00	Mart	Aylık GSYİH (Aylık)	■	--	-0,20%	0,50%
14 Mayıs	ABD	15:30	9 Mayıs	İşsizlik Haklarından Yararlanma Başvuruları	■	--	206k	200k
14 Mayıs	ABD	15:30	2 Mayıs	Devam Eden İşsizlik Başvuruları	■	--	--	1766k
15 Mayıs	Japonya	2:50	Nisan	ÜFE (Aylık)	■	--	0,80%	0,80%
15 Mayıs	Japonya	2:50	Nisan	ÜFE (Yıllık)	■	--	3,00%	2,60%
15 Mayıs	Türkiye	11:00	Nisan	Bütçe Dengesi	■	--	--	-229.9b
15 Mayıs	ABD	16:15	Nisan	Kapasite Kullanım Oranı	■	--	75,80%	75,70%

Yakın Vade Pay Vadeli Sözleşmeleri

Yakın Vade Pay Sözleşmeleri	Kapanış Fiyatı (Uzlaşma)	Önceki Kapanış (Uzlaşma)	Değişim (%)	Yüksek	Düşük	Hacim (Adet)	Açık Pozisyon	Açık Pozisyon Değişimi	Açık Pozisyon Değişimi %	Vadeye Kalan Gün Sayısı	Başlangıç Teminatı TL
AEFES	20,69	20,85	-0,77	21,01	20,42	132.646	284.365	-1.917	-0,7%	14	309
AKBNK	76,87	76,84	0,04	77,74	75,48	462.664	720.575	-40.253	-5,3%	14	1.084
AKSEN	88,54	90,28	-1,93	91,45	88,30	21.350	93.458	822	0,9%	14	1.240
ALARK	100,85	102,15	-1,27	102,20	100,10	14.901	73.789	-801	-1,1%	14	1.329
ARCLK	116,05	117,65	-1,36	117,90	115,45	12.563	38.742	-1.525	-3,8%	14	1.405
ASELS	436,20	434,00	0,51	441,80	432,60	59.494	104.912	3.871	3,8%	14	6.770
ASTOR	330,95	324,60	1,96	337,40	317,25	96.840	41.106	-1.746	-4,1%	14	4.923
BIMAS	807,60	799,60	1,00	819,00	793,60	15.555	27.644	655	2,4%	14	9.243
BRSAN	615,80	635,70	-3,13	636,70	606,30	7.935	5.268	-181	-3,3%	14	9.985
CIMSA	59,54	60,18	-1,06	60,59	58,75	25.053	40.843	-2.846	-6,5%	14	782
DOAS	189,55	192,35	-1,46	192,00	188,75	2.643	6.251	305	5,1%	14	2.621
DOHOL	25,06	25,01	0,20	25,38	24,71	98.682	203.165	-4.699	-2,3%	14	345
EKGYO	22,46	22,18	1,26	22,63	21,77	439.928	533.808	-23.100	-4,1%	14	310
ENJSA	122,75	122,85	-0,08	123,95	120,45	9.710	27.588	-310	-1,1%	14	1.783
ENKAI	113,75	114,25	-0,44	116,30	113,00	29.648	36.609	-800	-2,1%	14	1.536
EREGL	41,84	39,34	6,35	41,94	38,99	661.339	592.898	-3.759	-0,6%	14	569
FROTO	99,52	101,20	-1,66	100,95	99,10	46.553	89.899	3.705	4,3%	14	1.307
GARAN	140,00	140,75	-0,53	141,25	137,60	94.332	207.367	-2.448	-1,2%	14	1.895
GUBRF	619,30	610,50	1,44	621,50	601,30	7.368	16.819	869	5,4%	14	9.773
HALKB	40,50	41,29	-1,91	41,19	40,11	229.459	284.786	-18.895	-6,2%	14	636
HEKTS	4,56	4,15	9,88	4,56	4,26	1.164.907	1.037.081	71.829	7,4%	14	60
ISCTR	14,88	14,94	-0,40	15,02	14,67	1.676.672	2.117.803	-56.937	-2,6%	14	201
KCHOL	217,40	216,10	0,60	219,70	212,80	45.707	208.139	-760	-0,4%	14	2.705
KONTR	10,58	10,43	1,44	10,81	10,21	575.822	547.736	85.435	18,5%	14	157
TRMET	125,90	126,35	-0,36	127,40	124,20	21.219	30.843	-2.180	-6,6%	14	1.860
TRALT	44,78	44,30	1,08	45,49	43,68	242.192	290.633	-12.251	-4,0%	14	707
KRDMD	41,30	40,60	1,72	41,54	40,22	270.769	205.899	-8.003	-3,7%	14	543
MGROS	697,20	703,00	-0,83	707,10	694,30	5.270	11.764	-183	-1,5%	14	9.219
ODAS	8,36	8,21	1,83	8,47	8,13	602.662	763.899	-40.080	-5,0%	14	115
OYAKC	24,20	25,64	-5,62	25,10	24,01	180.951	161.725	26.175	19,3%	14	343
PETKM	25,20	24,20	4,13	25,31	24,16	377.934	467.898	31.393	7,2%	14	351
PGSUS	187,20	189,10	-1,00	189,15	184,45	39.593	115.498	6.417	5,9%	14	2.632
SAHOL	102,15	102,35	-0,20	103,70	100,10	94.312	436.635	-7.203	-1,6%	14	1.410
SASA	3,59	3,39	5,90	3,65	3,38	19.200.530	11.458.929	558.466	5,1%	14	51
SISE	53,02	50,21	5,60	53,67	49,94	454.627	362.555	42.363	13,2%	14	684
SOKM	52,34	56,92	-8,05	55,60	51,40	106.495	71.346	10.974	18,2%	14	693
TAVHL	290,20	296,30	-2,06	295,85	286,10	13.333	54.276	137	0,3%	14	4.345
TCCELL	122,65	121,45	0,99	123,45	119,10	78.888	321.142	1.385	0,4%	14	1.560
THYAO	317,70	319,95	-0,70	321,50	313,00	113.534	250.721	-12.509	-4,8%	14	4.167
TKFEN	157,75	152,55	3,41	158,80	149,65	46.964	58.090	8.783	17,8%	14	2.176
TOASO	327,60	327,80	-0,06	329,60	319,10	10.275	27.083	-497	-1,8%	14	4.484
TSKB	12,63	12,81	-1,41	12,88	12,58	105.351	198.696	6.774	3,5%	14	175
TTKOM	66,96	66,76	0,30	67,40	65,40	99.021	111.811	4.332	4,0%	14	932
TUPRS	263,70	265,20	-0,57	268,35	262,60	42.026	109.588	-4.423	-3,9%	14	3.567
VAKBN	32,66	32,81	-0,46	32,93	32,08	150.415	218.338	7.008	3,3%	14	451
VESTL	29,27	29,26	0,03	29,70	29,02	23.890	92.901	3.265	3,6%	14	404
YKBNK	40,08	39,54	1,37	40,48	38,94	645.239	840.110	13.170	1,6%	14	582
ULKER	133,55	133,40	0,11	133,95	131,60	13.095	32.960	-1.274	-3,7%	14	1.786

Yakın Vade Pay Vadeli Sözleşmeleri

Yakın Vade Pay Sözleşmeleri	Kapanış Fiyatı (Uzlaşma)	Önceki Kapanış (Uzlaşma)	Değişim (%)	Yüksek	Düşük	Hacim (Adet)	Direnç 2	Direnç 1	Pivot	Destek 1	Destek 2
AEFES	20,69	20,85	-0,77	21,01	20,42	132.646	21,05	20,91	20,68	20,46	20,32
AKBNK	76,87	76,84	0,04	77,74	75,48	462.664	78,12	77,58	76,72	75,86	75,32
AKSEN	88,54	90,28	-1,93	91,45	88,3	21.350	91,35	90,61	89,41	88,20	87,46
ALARK	100,85	102,15	-1,27	102,20	100,10	14.901	102,23	101,74	100,93	100,13	99,64
ARCLK	116,05	117,65	-1,36	117,9	115,45	12.563	117,78	117,20	116,27	115,33	114,75
ASELS	436,20	434,00	0,51	441,80	432,60	59.494	442,40	440,23	436,72	433,20	431,03
ASTOR	330,95	324,6	1,96	337,4	317,25	96.840	341,32	336,56	328,87	321,17	316,41
BIMAS	807,60	799,60	1,00	819,00	793,60	15.555	822,56	816,57	806,87	797,16	791,17
BRSAN	615,8	635,7	-3,13	636,7	606,3	7.935	638,65	631,48	619,87	608,25	601,08
CIMSA	59,54	60,18	-1,06	60,59	58,75	25.053	60,77	60,34	59,64	58,93	58,50
DOAS	189,55	192,35	-1,46	192	188,75	2.643	192,19	191,42	190,18	188,94	188,17
DOHOL	25,06	25,01	0,20	25,38	24,71	98.682	25,45	25,30	25,04	24,78	24,63
EGYO	22,46	22,18	1,26	22,63	21,77	439.928	22,81	22,61	22,28	21,95	21,75
ENJSA	122,75	122,85	-0,08	123,95	120,45	9.710	124,46	123,64	122,30	120,96	120,14
ENKAI	113,75	114,25	-0,44	116,3	113	29.648	116,31	115,53	114,27	113,01	112,23
EREGL	41,84	39,34	6,35	41,94	38,99	661.339	42,77	42,07	40,94	39,82	39,12
FROTO	99,52	101,2	-1,66	100,95	99,1	46.553	100,99	100,56	99,85	99,14	98,71
GARAN	140,00	140,75	-0,53	141,25	137,60	94.332	141,94	141,08	139,68	138,29	137,43
GUBRF	619,3	610,5	1,44	621,5	601,3	7.368	626,75	621,98	614,27	606,55	601,78
HALKB	40,50	41,29	-1,91	41,19	40,11	229.459	41,37	41,12	40,71	40,29	40,04
HEKTS	4,56	4,15	9,88	4,56	4,26	1.164.907	4,65	4,57	4,46	4,35	4,27
ISCTR	14,88	14,94	-0,40	15,02	14,67	1.676.672	15,07	14,99	14,85	14,72	14,64
KCHOL	217,4	216,1	0,60	219,7	212,8	45.707	220,91	219,29	216,65	214,01	212,39
KONTR	10,58	10,43	1,44	10,81	10,21	575.822	10,89	10,75	10,52	10,29	10,15
TRMET	125,9	126,35	-0,36	127,4	124,2	21.219	127,68	126,92	125,70	124,48	123,72
TRALT	44,78	44,30	1,08	45,49	43,68	242.192	45,78	45,35	44,66	43,97	43,54
KRDMD	41,3	40,6	1,72	41,54	40,22	270.769	41,82	41,51	41,00	40,50	40,19
MGROS	697,20	703,00	-0,83	707,10	694,30	5.270	707,38	704,36	699,47	694,58	691,56
ODAS	8,36	8,21	1,83	8,47	8,13	602.662	8,53	8,45	8,32	8,19	8,11
OYAKC	24,20	25,64	-5,62	25,10	24,01	180.951	25,11	24,85	24,44	24,02	23,76
PETKM	25,2	24,2	4,13	25,31	24,16	377.934	25,61	25,34	24,90	24,46	24,19
PGSUS	187,20	189,10	-1,00	189,15	184,45	39.593	190,00	188,90	187,10	185,30	184,20
SAHOL	102,15	102,35	-0,20	103,7	100,1	94.312	104,24	103,39	102,02	100,64	99,79
SASA	3,59	3,39	5,90	3,65	3,38	19.200.530	3,71	3,64	3,54	3,44	3,37
SISE	53,02	50,21	5,60	53,67	49,94	454.627	54,55	53,67	52,24	50,82	49,94
SOKM	52,34	56,92	-8,05	55,60	51,40	106.495	55,73	54,74	53,14	51,53	50,54
TAVHL	290,2	296,3	-2,06	295,85	286,1	13.333	296,69	294,39	290,67	286,94	284,64
TECELL	122,65	121,45	0,99	123,45	119,10	78.888	124,49	123,46	121,80	120,14	119,11
THYAO	317,7	319,95	-0,70	321,5	313	113.534	322,55	320,55	317,30	314,05	312,05
TKFEN	157,75	152,55	3,41	158,80	149,65	46.964	161,10	158,95	155,45	151,95	149,80
TOASO	327,6	327,8	-0,06	329,6	319,1	10.275	331,82	329,34	325,33	321,32	318,84
TSKB	12,63	12,81	-1,41	12,88	12,58	105.351	12,89	12,82	12,71	12,59	12,52
TTKOM	66,96	66,76	0,30	67,4	65,4	99.021	67,82	67,35	66,59	65,82	65,35
TUPRS	263,70	265,20	-0,57	268,35	262,60	42.026	268,44	267,08	264,88	262,69	261,33
VAKBN	32,66	32,81	-0,46	32,93	32,08	150.415	33,09	32,89	32,57	32,24	32,04
VESTL	29,27	29,26	0,03	29,70	29,02	23.890	29,74	29,58	29,32	29,06	28,90
YKBNK	40,08	39,54	1,37	40,48	38,94	645.239	40,81	40,45	39,86	39,27	38,91
ULKER	133,55	133,40	0,11	133,95	131,60	13.095	134,22	133,66	132,77	131,87	131,31

Cekince: Bu raporda yer alan bilgi ve yorumlar Şeker Yatırım Menkul Değerler A.Ş. Araştırma Bölümü tarafından güvenilir olduğuna inanılan kaynaklardan yararlanılarak hazırlanmıştır. Bu kaynaklardaki hata ve eksikliklerden ve bu bilgilerin ticari amaçlı operasyonlarda kullanılmasından doğabilecek zararlardan Şeker Yatırım Menkul Değerler A.Ş. hiçbir şekilde sorumlu tutulamaz. Burada yer alan yatırım bilgi, yorum ve tavsiyeleri yatırım danışmanlığı kapsamında değildir. Yatırım danışmanlığı hizmeti, yetkili kuruluşlar tarafından kişilerin risk ve getiri tercihleri dikkate alınarak kişiye özel sunulmaktadır. Burada yer alan yorum ve tavsiyeler ise genel niteliktedir. Bu tavsiyeler mali durumunuz ile risk ve getiri tercihlerinize uygun olmayabilir. Bu nedenle, sadece burada yer alan bilgilere dayanarak yatırım kararı verilmesi beklentilerinize uygun sonuçlar doğurmayabilir.