

BDDK aylık data

Mart 2026

Mücahid Yıldırım

Analist

myildirim@sekeryatirim.com.tr

+90 (212) 334 3333 (150)

Mart ayında bankacılık sektörünün net kârı, net faiz gelirleri ve net ücret-komisyon gelirlerindeki güçlü artışın desteğiyle aylık bazda %45 artış kaydetti

Aylık BDDK verilerine göre, Türk bankacılık sektörünün net kârı Mart ayında; net faiz gelirlerindeki %20,6 ve net ücret ve komisyon gelirlerindeki %20,7'lik artışın katkısıyla 119,018 milyar TL seviyesinde gerçekleşti. Sektör kârlılığı üzerinde beklenen zarar karşılıklarındaki %8'lik artış ile faaliyet giderlerindeki %5,4'lük artış sınırlı baskı oluşturdu.

Sektörün 1Ç26 dönemine ilişkin net karı, geçen yılın aynı dönemine kıyasla %33 artışla 288,4 milyar TL seviyesine yükseldi (1Ç25: 216,7 milyar TL).

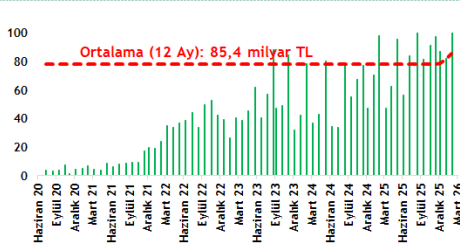
Söz konusu artışta, net faiz gelirlerindeki %95 ve komisyon gelirlerindeki %40 oranındaki güçlü yükseliş belirleyici olurken; faaliyet giderlerindeki %51,6 ve beklenen zarar karşılıklarındaki %46 oranındaki artış karlılık üzerinde baskı oluşturan başlıca unsurlar olarak öne çıkmıştır.

Diğer gelir-gider dinamikleri incelendiğinde, Mart ayında sektörün ticari zarar kalemindeki %45 gerileme karlılığa olumlu katkı sağlarken, diğer faaliyet gelirlerindeki %14 daralma karlılığı bir miktar sınırladı.

Sektör genelinde kârlılık artış gösterirken, Mart ayında en güçlü artış %137 ile yerli özel mevduat bankalarında gerçekleşti. Bu grubu %67 artışla katılım bankaları ve %48 artışla kamu mevduat bankaları takip etti.

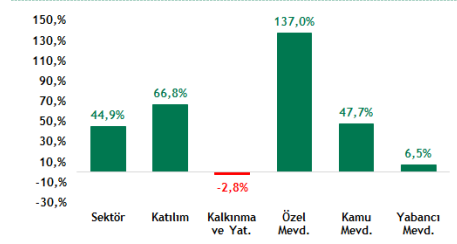
Sektörün takipteki kredi oranı 3 bp artışla %2,65 seviyesine yükselirken, temerrüt karşılıkları 10 bp artışla %75,8 seviyesine yükseldi. Sermaye yeterlilik oranları ise sınırlı geriledi. Çekirdek sermaye yeterliliği %12,4, sermaye yeterliliği oranı %16,5 seviyesinde bulunuyor.

Sektör Net Kar (Aylık-Milyar TL)



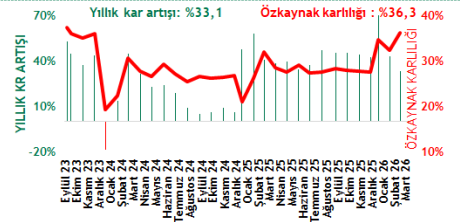
Kaynak: BDDK, Şeker Yatırım Araştırma

Segment Bazında Aylık Net Kar (%)



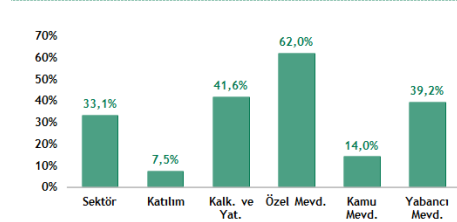
Kaynak: BDDK, Şeker Yatırım Araştırma

Sektör Yıllık Kar Artışı ve Özkaynak Karlılığı (%)



Kaynak: BDDK, Şeker Yatırım Araştırma

Segment Bazında Yıllık Net Kar (%)



Kaynak: BDDK, Şeker Yatırım Araştırma

Yerli özel mevduat bankalarının net kârı, Mart ayında, net faiz gelirleri ile net ücret ve komisyon gelirlerindeki güçlü artışın desteğiyle, ilgili grup sektör ortalamasının oldukça üzerinde bir performans sergileyerek aylık bazda %137 oranında net kar artışı kaydetti. Bu dönemde, grubun net faiz geliri aylık bazda %13, net ücret ve komisyon gelirleri ise %19 oranında artış gösterdi. Öte yandan, beklenen zarar karşılıkları ile faaliyet giderlerindeki gerileme de grubun güçlü net kar performansını destekleyen unsurlar arasında yer aldı.

Yabancı mevduat bankalarının net karı, Mart ayında sektör geneline kıyasla negatif ayrıştı. Net faiz geliri ve komisyon gelirlerinde sektöre paralel bir büyüme kaydedilmesine rağmen, ticari zarar kalemindeki %53'lük artış ile beklenen zarar karşılıkları ve faaliyet giderlerindeki %11,5 oranındaki yükseliş karlılığı baskıladı. Bu gelişmeler doğrultusunda, grubun net karı aylık bazda %6,5 artış gösterirken, yıllık bazda %24 oranında büyüme kaydetti.

Kamu mevduat bankalarının Mart ayı net karı, güçlü net faiz geliri ve komisyon geliri artışının desteğiyle aylık bazda %47,7 oranında artış kaydetti. Bu dönemde, net faiz gelirleri aylık bazda %19, komisyon gelirleri ise %32,5 oranında büyüme gösterdi. Buna karşın, beklenen zarar karşılıklarındaki %12 ve faaliyet giderlerindeki %16 oranındaki artış karlılığı kısmen baskıladı. Grubun net karı Mart ayında 29,8 milyar TL seviyesinde gerçekleşirken, yılın ilk üç ayındaki toplam net kar yıllık bazda %14 artışla 68,2 milyar TL seviyesine yükseldi.

Katılım bankalarının Mart ayı net karı, net faiz gelirlerindeki güçlü artışın desteğiyle aylık bazda %67 yükselerek 15,3 milyar TL seviyesinde gerçekleşmiştir. Bu dönemde, grubun net ücret ve komisyon gelirleri de %35,5 oranında artış kaydetmiştir. Buna karşın, beklenen zarar karşılıklarındaki %37'lik yükseliş karlılık üzerinde baskı oluşturan başlıca unsur olarak öne çıkmıştır. Grubun yılın ilk üç ayındaki kümülatif net karı ise yıllık bazda %7,5 artış göstermiştir.

Aylık Karşılaştırma	Sektör			Mevduat			Katılım		
	Şubat 26	Mart 26	Aylık	Şubat 26	Mart 26	Aylık	Şubat 26	Mart 26	Aylık
Kar Zarar Tablosu									
Net faiz geliri	188.748	227.576	20,6%	160.064	184.118	15,0%	13.445	24.407	81,5%
Net ücret ve komisyon gelirleri	86.086	103.917	20,7%	79.230	95.146	20,1%	4.812	6.518	35,5%
Çekirdek gelirler	274.834	331.494	20,6%	239.294	279.264	16,7%	18.257	30.925	69,4%
Temettü gelirleri	2.634	8.217	211,9%	2.634	7.694	192,1%	0	1	-
Ticari kar/zarar	-20.493	-11.275	-45,0%	-30.025	-22.217	n.m.	6.856	10.358	51,1%
Diğer faaliyet gelirleri	51.651	44.469	-13,9%	46.259	41.035	-11,3%	4.402	2.008	-54,4%
Brüt faaliyet gelirleri	308.627	372.905	20,8%	258.162	305.776	18,4%	29.515	43.292	46,7%
Beklenen zarar karşılıkları	65.034	70.188	7,9%	57.280	59.737	4,3%	5.973	8.205	37,4%
Faaliyet giderleri	136.658	144.105	5,4%	119.429	125.425	5,0%	13.061	14.119	8,1%
Net faaliyet karı	106.935	158.612	48,3%	81.453	120.613	48,1%	10.481	20.968	100,1%
Vergi karşılığı	24.777	39.590	59,8%	21.373	29.427	37,7%	1.308	5.670	333,4%
Net kar	82.152	119.018	44,9%	60.075	91.180	51,8%	9.172	15.297	66,8%

Kaynak: BDDK, Şeker Yatırım Araştırma

Aylık Karşılaştırma	Özel Mevduat			Kamu Mevduat			Yabancı Mevduat		
	Şubat 26	Mart 26	Aylık	Şubat 26	Mart 26	Aylık	Şubat 26	Mart 26	Aylık
Kar Zarar Tablosu									
Net faiz geliri	52.253	59.013	12,9%	58.898	70.286	19,3%	48.914	54.819	12,1%
Net ücret ve komisyon gelirleri	33.423	39.854	19,2%	21.045	27.886	32,5%	24.762	27.405	10,7%
Çekirdek gelirler	85.676	98.867	15,4%	79.943	98.172	22,8%	73.675	82.225	11,6%
Temettü gelirleri	2.634	6.329	140,3%	0	597	-	0	767	n.m.
Ticari kar/zarar	-13.227	-7.754	n.m.	-8.274	-10.508	27,0%	-8.524	-3.955	-53,6%
Diğer faaliyet gelirleri	12.842	8.598	-33,0%	14.274	17.497	22,6%	19.143	14.941	-22,0%
Brüt faaliyet gelirleri	87.925	106.040	20,6%	85.944	105.758	23,1%	84.293	93.978	11,5%
Beklenen zarar karşılıkları	20.519	17.324	-15,6%	20.257	22.657	11,9%	16.505	19.755	19,7%
Faaliyet giderleri	49.007	45.371	-7,4%	36.346	42.077	15,8%	34.076	37.977	11,5%
Net faaliyet karı	18.399	43.345	135,6%	29.341	41.024	39,8%	33.713	36.245	7,5%
Vergi karşılığı	3.935	9.062	130,3%	9.157	11.212	22,4%	8.281	9.154	10,5%
Net kar	14.465	34.283	137,0%	20.184	29.811	47,7%	25.426	27.085	6,5%

Kaynak: BDDK, Şeker Yatırım Araştırma

Çeyreksel Karşılaştırma Kar Zarar Tablosu	Sektör			Mevduat			Katılım		
	4Ç25	1Ç26	Çeyrek	4Ç25	1Ç26	Çeyrek	4Ç25	1Ç26	Çeyrek
Net faiz geliri	593.863	618.342	4,1%	498.689	515.417	3,4%	45.364	51.374	13,2%
Net ücret ve komisyon gelirleri	276.718	279.727	1,1%	256.835	257.110	0,1%	14.933	16.065	7,6%
Çekirdek gelirler	870.580	898.069	3,2%	755.523	772.527	2,3%	60.297	67.439	11,8%
Temettü gelirleri	14.380	14.432	0,4%	14.341	13.908	-3,0%	1	1	-
Ticari kar/zarar	-64.325	-46.950	-27,0%	-89.480	-73.099	-18,3%	20.428	23.828	16,6%
Diğer faaliyet gelirleri	101.013	174.344	72,6%	95.833	156.152	62,9%	2.202	14.784	571,4%
Brüt faaliyet gelirleri	921.649	1.039.896	12,8%	776.217	869.488	12,0%	82.927	106.051	27,9%
Beklenen zarar karşılıkları	167.771	240.978	43,6%	143.619	209.314	45,7%	16.564	25.030	51,1%
Faaliyet giderleri	367.178	416.314	13,4%	324.793	362.803	11,7%	29.779	40.888	37,3%
Net faaliyet karı	386.700	382.603	-1,1%	307.805	297.371	-3,4%	36.584	40.134	9,7%
Vergi karşılığı	116.184	94.169	-18,9%	97.844	74.548	-23,8%	10.598	11.040	4,2%
Net kar	270.507	288.419	6,6%	209.943	222.805	6,1%	25.986	29.094	12,0%

Kaynak: BDDK, Şeker Yatırım Araştırma

Çeyreksel Karşılaştırma Kar Zarar Tablosu	Özel Mevduat			Kamu Mevduat			Yabancı Mevduat		
	4Ç25	1Ç26	Çeyrek	4Ç25	1Ç26	Çeyrek	4Ç25	1Ç26	Çeyrek
Net faiz geliri	147.257	166.625	13,2%	205.679	184.336	-10,4%	145.752	164.455	12,8%
Net ücret ve komisyon gelirleri	111.031	107.884	-2,8%	71.230	71.633	0,6%	74.574	77.592	4,0%
Çekirdek gelirler	258.288	274.509	6,3%	276.909	255.970	-7,6%	220.326	242.048	9,9%
Temettü gelirleri	14.292	12.544	-12,2%	16	597	-	32	767	2277,0%
Ticari kar/zarar	-39.403	-30.597	-22,3%	-22.898	-24.750	8,1%	-27.179	-17.752	-34,7%
Diğer faaliyet gelirleri	26.651	42.059	57,8%	33.862	51.785	52,9%	35.320	62.309	76,4%
Brüt faaliyet gelirleri	259.829	298.515	14,9%	287.889	283.602	-1,5%	228.499	287.371	25,8%
Beklenen zarar karşılıkları	50.131	69.634	38,9%	51.036	69.746	36,7%	42.453	69.933	64,7%
Faaliyet giderleri	121.426	139.246	14,7%	106.582	117.078	9,8%	96.784	106.479	10,0%
Net faaliyet karı	88.271	89.634	1,5%	130.271	96.777	-25,7%	89.262	110.959	24,3%
Vergi karşılığı	27.731	19.284	-30,5%	47.826	28.602	-40,2%	22.286	26.662	19,6%
Net kar	60.541	70.351	16,2%	82.445	68.175	-17,3%	66.956	84.279	25,9%

Kaynak: BDDK, Şeker Yatırım Araştırma

Kümülatif Karşılaştırma	Sektör			Mevduat			Katılım		
	3A25	3A26	Yıllık	3A25	3A26	Yıllık	3A25	3A26	Yıllık
Kar Zarar Tablosu									
Net faiz geliri	317.704	618.342	94,6%	258.936	515.417	99,1%	23.569	51.374	118,0%
Net ücret ve komisyon gelirleri	199.984	279.727	39,9%	185.755	257.110	38,4%	10.046	16.065	59,9%
Çekirdek gelirler	517.688	898.069	73,5%	444.691	772.527	73,7%	33.615	67.439	100,6%
Temettü gelirleri	11.935	14.432	20,9%	11.549	13.908	20,4%	1	1	0,0%
Ticari kar/zarar	22.193	-46.950	-311,6%	2.838	-73.099	-2675,9%	17.899	23.828	33,1%
Diğer faaliyet gelirleri	151.973	174.344	14,7%	128.338	156.152	21,7%	20.826	14.784	-29,0%
Brüt faaliyet gelirleri	703.789	1.039.896	47,8%	587.415	869.488	48,0%	72.340	106.051	46,6%
Beklenen zarar karşılıkları	164.671	240.978	46,3%	147.543	209.314	41,9%	12.511	25.030	100,1%
Faaliyet giderleri	274.631	416.314	51,6%	241.094	362.803	50,5%	25.843	40.888	58,2%
Net faaliyet karı	264.473	382.589	44,7%	198.764	297.353	49,6%	33.987	40.134	18,1%
Vergi karşılığı	47.823	94.169	96,9%	34.977	74.548	113,1%	6.911	11.040	59,8%
Net kar	216.651	288.419	33,1%	163.787	222.805	36,0%	27.076	29.094	7,5%

Kaynak: BDDK, Şeker Yatırım Araştırma

Kümülatif Karşılaştırma	Özel Mevduat			Kamu Mevduat			Yabancı Mevduat		
	3A25	3A26	Yıllık	3A25	3A26	Yıllık	3A25	3A26	Yıllık
Kar Zarar Tablosu									
Net faiz geliri	77.674	166.625	114,5%	89.016	184.336	107,1%	92.245	164.455	78,3%
Net ücret ve komisyon gelirleri	78.678	107.884	37,1%	51.101	71.633	40,2%	55.976	77.592	38,6%
Çekirdek gelirler	156.353	274.509	75,6%	140.117	255.970	82,7%	148.221	242.048	63,3%
Temettü gelirleri	9.941	12.544	26,2%	1.568	597	-	40	767	1828,6%
Ticari kar/zarar	-3.006	-30.597	917,7%	4.585	-24.750	-639,8%	1.260	-17.752	-1509,4%
Diğer faaliyet gelirleri	27.573	42.059	52,5%	53.849	51.785	-3,8%	46.917	62.309	32,8%
Brüt faaliyet gelirleri	190.860	298.515	56,4%	200.119	283.602	41,7%	196.437	287.371	46,3%
Beklenen zarar karşılıkları	47.041	69.634	48,0%	54.338	69.746	28,4%	46.164	69.933	51,5%
Faaliyet giderleri	92.848	139.246	50,0%	75.393	117.078	55,3%	72.852	106.479	46,2%
Net faaliyet karı	50.970	89.635	75,9%	70.388	96.777	37,5%	77.406	110.941	43,3%
Vergi karşılığı	7.537	19.284	155,9%	10.590	28.602	170,1%	16.851	26.662	58,2%
Net kar	43.434	70.351	62,0%	59.798	68.175	14,0%	60.556	84.279	39,2%

Kaynak: BDDK, Şeker Yatırım Araştırma

Tablo 1: Segment bazında Kar/Zarar kalemleri

						Kümülatif			Çeyreksel		
	Mart 25	Şubat 26	Mart 26	Aylık	Yıllık	Mart 25	Mart 26	Yıllık	4Ç25	1Ç26 (*)	Çeyreksel
Net faiz geliri											
Sektör	123.385	188.748	227.576	20,6%	84,4%	317.704	618.342	94,6%	593.863	618.342	4,1%
Özel Mevduat	31.545	52.253	59.013	12,9%	87,1%	77.674	166.625	114,5%	147.257	166.625	13,2%
Kamu Mevduat	36.095	58.898	70.286	19,3%	94,7%	89.016	184.336	107,1%	205.679	184.336	-10,4%
Yabancı Mevduat	31.861	48.914	54.819	12,1%	72,1%	92.245	164.455	78,3%	145.752	164.455	12,8%
Katılım	10.966	13.445	24.407	81,5%	122,6%	23.569	51.374	118,0%	45.364	51.374	13,2%
Net ücret ve komisyon gelirleri											
Sektör	72.511	86.086	103.917	20,7%	43,3%	199.984	279.727	39,9%	276.718	279.727	1,1%
Özel Mevduat	28.330	33.423	39.854	19,2%	40,7%	78.678	107.884	37,1%	111.031	107.884	-2,8%
Kamu Mevduat	19.004	21.045	27.886	32,5%	46,7%	51.101	71.633	40,2%	71.230	71.633	0,6%
Yabancı Mevduat	20.173	24.762	27.405	10,7%	35,9%	55.976	77.592	38,6%	74.574	77.592	4,0%
Katılım	3.646	4.812	6.518	35,5%	78,8%	10.046	16.065	59,9%	14.933	16.065	7,6%
Kambiyo karı/zararı											
Sektör	-20.090	65.143	191.468	193,9%	-1053,1%	-25.443	127.770	-602,2%	-41.713	127.770	-406,3%
Özel Mevduat	-20.433	32.649	82.058	151,3%	-501,6%	-29.745	127.770	-176,7%	-41.534	127.770	-154,9%
Kamu Mevduat	-111	1.219	16.608	1262,2%	-15043,7%	3.329	6.240	87,4%	-1.035	6.240	-703,0%
Yabancı Mevduat	-5.348	-16.496	46.469	-381,7%	-968,8%	-13.468	1.844	-113,7%	-30.646	1.844	-106,0%
Katılım	2.147	48.781	49.366	1,2%	2199,2%	10.264	100.523	879,4%	32.354	100.523	210,7%
Sermaye piyasası işlem karı/zararı											
Sektör	29.948	-85.635	-202.744	136,8%	-777,0%	47.636	-174.720	-466,8%	-22.611	-174.720	672,7%
Özel Mevduat	23.300	-45.877	-89.812	95,8%	-485,5%	26.739	-53.408	-299,7%	2.130	-53.408	-2607,0%
Kamu Mevduat	637	-9.493	-27.115	185,6%	-4358,9%	1.256	-30.990	-2567,6%	-21.864	-30.990	41,7%
Yabancı Mevduat	5.392	7.971	-50.424	-732,6%	-1035,1%	14.728	-19.596	-233,1%	3.468	-19.596	-665,1%
Katılım	3.709	-41.925	-39.008	-7,0%	-1151,7%	7.635	-76.695	-1104,5%	-11.927	-76.695	543,1%
Ticari kar/zarar											
Sektör	9.858	-20.493	-11.275	-45,0%	-214,4%	22.193	-46.950	-311,6%	-64.325	-46.950	-27,0%
Özel Mevduat	2.868	-13.227	-7.754	-41,4%	-370,4%	-3.006	-30.597	917,7%	-39.403	-30.597	-22,3%
Kamu Mevduat	526	-8.274	-10.508	27,0%	-2099,4%	4.585	-24.750	-639,8%	-22.898	-24.750	8,1%
Yabancı Mevduat	44	-8.524	-3.955	-53,6%	-9159,0%	1.260	-17.752	-1509,4%	-27.179	-17.752	-34,7%
Katılım	5.856	6.856	10.358	51,1%	76,9%	17.899	23.828	33,1%	20.428	23.828	16,6%
Faaliyet giderleri											
Sektör	98.214	136.658	144.105	5,4%	46,7%	274.631	416.314	51,6%	367.178	416.314	13,4%
Özel Mevduat	32.469	49.007	45.371	-7,4%	39,7%	92.848	139.246	50,0%	121.426	139.246	14,7%
Kamu Mevduat	25.970	36.346	42.077	15,8%	62,0%	75.393	117.078	55,3%	106.582	117.078	9,8%
Yabancı Mevduat	28.351	34.076	37.977	11,5%	34,0%	72.852	106.479	46,2%	96.774	106.479	10,0%
Katılım	8.727	13.061	14.119	8,1%	61,8%	25.843	40.888	58,2%	29.779	40.888	37,3%
Kredi karşılıkları öncesi faaliyet karı											
Sektör	161.102	171.969	228.800	33,0%	42,0%	429.158	623.581	45,3%	554.471	623.581	12,5%
Özel Mevduat	44.651	38.918	60.669	55,9%	35,9%	98.011	159.269	62,5%	138.403	159.269	15,1%
Kamu Mevduat	51.116	49.597	63.681	28,4%	24,6%	124.726	166.524	33,5%	181.307	166.524	-8,2%
Yabancı Mevduat	36.714	50.218	56.000	11,5%	52,5%	123.585	180.892	46,4%	131.715	180.892	37,3%
Katılım	14.643	16.454	29.173	77,3%	99,2%	46.498	65.163	40,1%	53.148	65.163	22,6%
Özel karşılıklar (3. Aşama)											
Sektör	24.495	39.371	36.446	-7,4%	48,8%	70.638	122.955	74,1%	102.281	122.955	20,2%
Özel Mevduat	10.547	14.937	12.001	-19,7%	13,8%	28.946	45.863	58,4%	38.089	45.863	20,4%
Kamu Mevduat	6.831	9.621	12.561	30,6%	83,9%	17.365	33.439	92,6%	24.696	33.439	35,4%
Yabancı Mevduat	5.102	10.654	8.387	-21,3%	64,4%	19.083	29.945	56,9%	27.588	29.945	8,5%
Katılım	1.652	3.993	1.911	-52,1%	15,7%	4.709	11.780	150,2%	8.715	11.780	35,2%
Genel karşılıklar (1. ve 2. Aşama)											
Sektör	16.212	20.710	17.416	-15,9%	7,4%	70.190	79.686	13,5%	37.334	79.686	113,4%
Özel Mevduat	3.869	4.866	2.866	-41,1%	-25,9%	13.147	17.401	32,4%	5.006	17.401	247,6%
Kamu Mevduat	7.060	9.284	8.645	-6,9%	22,5%	32.778	31.969	-2,5%	16.152	31.969	97,9%
Yabancı Mevduat	3.516	5.449	5.346	-1,9%	52,1%	19.179	24.811	29,4%	12.787	24.811	94,0%
Katılım	1.381	673	1.097	62,9%	-20,6%	4.011	4.619	15,2%	2.780	4.619	66,2%
Beklenen zarar karşılıkları											
Sektör	46.009	65.034	70.188	7,9%	52,6%	164.671	240.978	46,3%	167.771	240.978	43,6%
Özel Mevduat	15.337	20.519	17.324	-15,6%	13,0%	47.041	69.634	48,0%	50.131	69.634	38,9%
Kamu Mevduat	15.611	20.257	22.657	11,9%	45,1%	54.338	69.746	28,4%	51.036	69.746	36,7%
Yabancı Mevduat	9.297	16.505	19.755	19,7%	112,5%	46.164	69.933	51,5%	42.453	69.933	64,7%
Katılım	4.056	5.973	8.205	37,4%	102,3%	12.511	25.030	100,1%	16.564	25.030	51,1%
Net kar											
Sektör	98.437	82.152	119.018	44,9%	20,9%	216.651	288.419	33,1%	270.507	288.419	6,6%
Özel Mevduat	24.764	14.465	34.283	137,0%	38,4%	43.434	70.351	62,0%	60.541	70.351	16,2%
Kamu Mevduat	33.602	20.184	29.811	47,7%	-11,3%	59.798	68.175	14,0%	82.445	68.175	-17,3%
Yabancı Mevduat	21.831	25.426	27.085	6,5%	24,1%	60.556	84.279	39,2%	66.956	84.279	25,9%
Katılım	8.271	9.172	15.297	66,8%	85,0%	27.076	29.094	7,5%	25.986	29.094	12,0%

Kaynak: BDDK, Şeker Yatırım Araştırma (*) Çeyrekleştirilmiş rakamlar

Tablo 2: Segment bazında karlılık rasyoları

Ortalama aktif getirisi						Kümülatif			Çeyrekssel		
	Mart 25	Şubat 26	Mart 26	Aylık	Yıllık	Mart 25	Mart 26	Yıllık	4Ç25	1Ç26 (*)	Çeyrekssel
Sektör	3,4%	2,0%	2,9%	0,89%	-0,47%	2,6%	2,8%	0,26%	2,4%	2,4%	-0,01%
Özel Mevduat	3,1%	1,3%	3,2%	1,82%	0,08%	1,8%	2,5%	0,69%	2,0%	2,2%	0,16%
Kamu Mevduat	3,1%	1,3%	1,9%	0,62%	-1,12%	1,9%	1,7%	-0,12%	1,9%	1,5%	-0,43%
Yabancı Mevduat	3,7%	3,2%	3,4%	0,19%	-0,32%	3,6%	4,2%	0,61%	3,1%	3,5%	0,48%
Katılım	3,5%	2,5%	4,0%	1,57%	0,58%	3,9%	3,3%	-0,66%	2,6%	2,6%	0,01%
Ortalama özkaynak getirisi	Mart 25	Şubat 26	Mart 26	Aylık	Yıllık	Mart 25	Mart 26	Yıllık	4Ç25	1Ç26 (*)	Çeyrekssel
Sektör	46,0%	22,9%	38,5%	15,54%	-7,55%	32,0%	36,3%	4,30%	27,3%	29,6%	2,28%
Özel Mevduat	40,0%	16,1%	42,3%	26,20%	2,24%	21,8%	31,6%	9,83%	24,4%	26,8%	2,37%
Kamu Mevduat	55,6%	20,2%	31,1%	10,87%	-24,49%	30,2%	28,3%	-1,91%	30,8%	22,6%	-8,18%
Yabancı Mevduat	39,6%	33,1%	35,3%	2,20%	-4,29%	36,1%	43,7%	7,55%	30,3%	36,0%	5,70%
Katılım	53,1%	40,8%	72,9%	32,05%	19,77%	58,1%	51,8%	-6,28%	41,2%	41,3%	0,10%
Net faiz marjı	Mart 25	Şubat 26	Mart 26	Aylık	Yıllık	Mart 25	Mart 26	Yıllık	4Ç25	1Ç26 (*)	Çeyrekssel
Sektör	6,2%	7,1%	8,4%	1,28%	2,12%	5,49%	8,97%	3,48%	7,82%	7,58%	-0,24%
Özel Mevduat	4,7%	5,9%	6,5%	0,66%	1,87%	3,91%	7,20%	3,29%	5,84%	6,17%	0,32%
Kamu Mevduat	3,8%	4,6%	5,5%	0,87%	1,66%	3,20%	5,55%	2,35%	5,62%	4,74%	-0,88%
Yabancı Mevduat	6,3%	7,3%	8,1%	0,87%	1,81%	6,31%	9,58%	3,27%	7,81%	8,10%	0,29%
Katılım	5,4%	4,3%	7,7%	3,38%	2,29%	3,97%	6,82%	2,86%	5,31%	5,38%	0,07%
Kredi getirisi (TL)	Mart 25	Şubat 26	Mart 26	Aylık	Yıllık	Mart 25	Mart 26	Yıllık	4Ç25	1Ç26 (*)	Çeyrekssel
Sektör	49,1%	39,6%	45,3%	5,74%	-3,84%	45,3%	50,6%	5,31%	43,0%	40,8%	-2,14%
Özel Mevduat	47,3%	37,6%	42,6%	4,93%	-4,76%	43,6%	47,7%	4,10%	40,7%	38,8%	-1,90%
Kamu Mevduat	50,6%	42,0%	47,4%	5,40%	-3,19%	46,7%	52,8%	6,13%	45,2%	43,1%	-2,16%
Yabancı Mevduat	50,4%	39,1%	44,1%	5,02%	-6,27%	46,3%	49,8%	3,53%	42,7%	40,2%	-2,53%
Katılım	50,1%	40,3%	54,7%	14,43%	4,63%	46,8%	56,8%	10,02%	46,7%	44,3%	-2,42%
Mevduat maliyeti (TL)	Mart 25	Şubat 26	Mart 26	Aylık	Yıllık	Mart 25	Mart 26	Yıllık	4Ç25	1Ç26 (*)	Çeyrekssel
Sektör	43,3%	28,9%	36,9%	8,03%	-6,43%	41,3%	40,2%	-1,07%	29,0%	27,7%	-1,29%
Özel Mevduat	42,5%	32,7%	36,8%	4,09%	-5,71%	40,4%	39,2%	-1,18%	29,1%	27,5%	-1,64%
Kamu Mevduat	43,4%	32,3%	36,1%	3,79%	-7,31%	41,5%	40,5%	-0,94%	28,7%	27,5%	-1,16%
Yabancı Mevduat	44,3%	34,4%	38,3%	3,85%	-5,99%	42,2%	39,8%	-2,34%	29,8%	28,2%	-1,55%
Katılım	43,4%	35,1%	38,5%	3,41%	-4,84%	41,0%	43,2%	2,11%	28,7%	28,5%	-0,18%
Kredi-mevduat makası (TL)	Mart 25	Şubat 26	Mart 26	Aylık	Yıllık	Mart 25	Mart 26	Yıllık	4Ç25	1Ç26 (*)	Çeyrekssel
Sektör	4,0%	8,3%	6,1%	-2,16%	2,08%	2,9%	7,4%	4,57%	10,8%	10,3%	-0,56%
Özel Mevduat	3,4%	3,7%	4,2%	0,50%	0,84%	2,3%	6,1%	3,81%	9,0%	8,9%	-0,09%
Kamu Mevduat	5,0%	7,3%	8,3%	0,97%	3,30%	3,7%	8,7%	5,05%	12,9%	12,2%	-0,66%
Yabancı Mevduat	4,3%	3,5%	4,2%	0,75%	-0,02%	2,9%	7,1%	4,24%	9,9%	9,3%	-0,64%
Katılım	4,7%	3,8%	11,7%	7,86%	6,99%	4,1%	9,5%	5,47%	14,0%	12,3%	-1,73%
Kredi getirisi (YP)	Mart 25	Şubat 26	Mart 26	Aylık	Yıllık	Mart 25	Mart 26	Yıllık	4Ç25	1Ç26 (*)	Çeyrekssel
Sektör	8,9%	6,5%	7,1%	0,63%	-1,72%	8,0%	8,2%	0,17%	7,4%	6,9%	-0,46%
Özel Mevduat	8,9%	6,7%	7,2%	0,53%	-1,69%	8,0%	8,3%	0,28%	7,5%	7,0%	-0,43%
Kamu Mevduat	8,9%	6,5%	7,2%	0,71%	-1,70%	8,1%	8,3%	0,21%	7,5%	6,9%	-0,56%
Yabancı Mevduat	9,1%	6,3%	6,9%	0,61%	-2,15%	8,1%	7,8%	-0,28%	7,2%	6,8%	-0,45%
Katılım	9,0%	7,6%	8,2%	0,60%	-0,80%	8,2%	9,5%	1,31%	8,4%	8,1%	-0,30%
Mevduat maliyeti (YP)	Mart 25	Şubat 26	Mart 26	Aylık	Yıllık	Mart 25	Mart 26	Yıllık	4Ç25	1Ç26 (*)	Çeyrekssel
Sektör	0,8%	0,5%	0,5%	0,07%	-0,31%	0,7%	0,6%	-0,08%	0,6%	0,5%	-0,12%
Özel Mevduat	0,4%	0,2%	0,3%	0,03%	-0,12%	0,3%	0,3%	-0,01%	0,3%	0,3%	-0,03%
Kamu Mevduat	0,9%	0,3%	0,4%	0,08%	-0,48%	0,8%	0,5%	-0,27%	0,6%	0,4%	-0,16%
Yabancı Mevduat	0,4%	0,3%	0,3%	0,05%	-0,08%	0,3%	0,4%	0,07%	0,3%	0,3%	0,00%
Katılım	2,2%	1,4%	1,5%	0,13%	-0,67%	1,9%	1,9%	0,03%	1,8%	1,4%	-0,41%
Kredi-mevduat makası (YP)	Mart 25	Şubat 26	Mart 26	Aylık	Yıllık	Mart 25	Mart 26	Yıllık	4Ç25	1Ç26 (*)	Çeyrekssel
Sektör	8,0%	6,0%	6,6%	0,55%	-1,38%	7,2%	7,5%	0,26%	6,7%	6,4%	-0,32%
Özel Mevduat	8,5%	6,4%	6,9%	0,50%	-1,56%	7,6%	7,9%	0,29%	7,2%	6,8%	-0,39%
Kamu Mevduat	7,9%	6,1%	6,8%	0,63%	-1,18%	7,2%	7,7%	0,50%	6,9%	6,5%	-0,39%
Yabancı Mevduat	8,6%	6,0%	6,6%	0,55%	-2,05%	7,7%	7,4%	-0,35%	6,9%	6,5%	-0,45%
Katılım	6,7%	6,2%	6,7%	0,46%	-0,09%	6,1%	7,4%	1,26%	6,4%	6,6%	0,13%
Kredi getirisi (TL+YP)	Mart 25	Şubat 26	Mart 26	Aylık	Yıllık	Mart 25	Mart 26	Yıllık	4Ç25	1Ç26 (*)	Çeyrekssel
Sektör	32,5%	26,3%	30,0%	3,74%	-2,46%	30,3%	33,4%	3,04%	28,8%	27,5%	-1,31%
Özel Mevduat	33,2%	26,7%	30,1%	3,43%	-3,17%	31,0%	33,6%	2,63%	29,1%	27,8%	-1,34%
Kamu Mevduat	34,3%	28,1%	31,6%	3,52%	-2,68%	32,0%	35,4%	3,35%	30,6%	29,1%	-1,45%
Yabancı Mevduat	34,6%	27,3%	30,9%	3,60%	-3,74%	32,2%	34,3%	2,12%	29,9%	28,4%	-1,49%
Katılım	30,1%	25,3%	33,3%	7,99%	3,26%	28,3%	34,5%	6,19%	29,2%	28,0%	-1,18%
Mevduat maliyeti (TL+YP)	Mart 25	Şubat 26	Mart 26	Aylık	Yıllık	Mart 25	Mart 26	Yıllık	4Ç25	1Ç26 (*)	Çeyrekssel
Sektör	26,1%	18,5%	20,7%	2,19%	-5,43%	25,5%	23,7%	-1,77%	18,8%	17,3%	-1,49%
Özel Mevduat	24,6%	17,7%	20,0%	2,32%	-4,66%	24,1%	22,6%	-1,42%	18,5%	16,6%	-1,84%
Kamu Mevduat	27,7%	19,7%	21,9%	2,20%	-5,77%	27,0%	25,2%	-1,79%	19,5%	18,4%	-1,13%
Yabancı Mevduat	27,9%	19,4%	21,6%	2,21%	-6,30%	27,2%	24,3%	-2,84%	19,6%	17,8%	-1,84%
Katılım	19,8%	14,2%	16,1%	1,88%	-3,66%	19,5%	19,5%	-0,07%	14,9%	13,7%	-1,16%

Kaynak: BDDK, Şeker Yatırım Araştırma (*) Çeyrekleştirilmiş rakamlar

Tablo 3: Segment bazında karlılık rasyoları

						Kümülatif			Çeyreksel		
	Mart 25	Şubat 26	Mart 26	Aylık	Yıllık	Mart 25	Mart 26	Yıllık	4Ç25	1Ç26 (*)	Çeyreksel
Kredi-mevduat makası (TL+YP)											
Sektör	5,1%	6,6%	7,8%	1,17%	2,69%	3,9%	7,8%	3,94%	8,5%	8,7%	0,26%
Özel Mevduat	6,9%	7,6%	8,4%	0,78%	1,52%	5,6%	9,0%	3,37%	9,0%	9,5%	0,56%
Kamu Mevduat	5,2%	7,0%	7,9%	0,96%	2,78%	3,9%	8,1%	4,16%	9,3%	9,1%	-0,19%
Yabancı Mevduat	5,3%	6,6%	7,7%	1,02%	2,37%	4,0%	8,1%	4,08%	8,6%	9,1%	0,43%
Katılım	8,6%	9,7%	14,8%	5,10%	6,23%	7,3%	12,6%	5,24%	12,5%	12,6%	0,11%
Menkul kıymet getirisi (TL)											
Sektör	49,7%	38,9%	48,8%	9,86%	-0,91%	45,6%	47,4%	1,80%	51,2%	42,9%	-8,28%
Özel Mevduat	49,5%	39,2%	48,0%	8,85%	-1,47%	45,3%	42,6%	-2,74%	46,8%	42,6%	-4,14%
Kamu Mevduat	52,8%	44,4%	52,6%	8,24%	-0,19%	50,3%	53,5%	3,16%	60,7%	46,3%	-14,48%
Yabancı Mevduat	44,0%	31,3%	44,0%	12,71%	0,04%	40,8%	43,4%	2,61%	43,5%	41,3%	-2,13%
Katılım	45,7%	28,8%	43,1%	14,38%	-2,61%	33,4%	42,3%	8,99%	35,2%	33,2%	-2,01%
Menkul kıymet getirisi (YP)											
Sektör	6,4%	5,0%	5,5%	0,49%	-0,91%	6,1%	6,4%	0,29%	5,7%	5,4%	-0,22%
Özel Mevduat	6,2%	5,3%	5,6%	0,35%	-0,60%	5,9%	6,4%	0,45%	5,8%	5,6%	-0,22%
Kamu Mevduat	6,2%	4,8%	5,4%	0,66%	-0,81%	5,8%	6,1%	0,30%	5,2%	5,1%	-0,14%
Yabancı Mevduat	6,8%	4,9%	5,3%	0,42%	-1,55%	7,0%	7,2%	0,18%	6,6%	6,0%	-0,56%
Katılım	6,2%	6,2%	5,4%	-0,78%	-0,83%	6,6%	6,7%	0,16%	6,5%	5,7%	-0,73%
Menkul kıymet getirisi (TL+YP)											
Sektör	40,6%	32,3%	41,0%	8,73%	0,35%	37,3%	38,6%	1,31%	43,1%	35,5%	-7,55%
Özel Mevduat	40,8%	32,3%	40,2%	7,95%	-0,59%	37,2%	34,0%	-3,15%	38,8%	35,1%	-3,64%
Kamu Mevduat	43,9%	37,8%	44,8%	6,96%	0,92%	42,1%	44,7%	2,58%	52,7%	39,2%	-13,57%
Yabancı Mevduat	34,7%	25,2%	36,8%	11,57%	2,02%	31,5%	33,7%	2,22%	34,6%	33,3%	-1,30%
Katılım	37,2%	21,3%	35,8%	14,54%	-1,40%	25,1%	33,4%	8,23%	27,0%	25,9%	-1,03%
Faaliyet giderleri/Gelir											
Sektör	37,9%	44,3%	38,6%	-5,64%	0,77%	39,0%	40,0%	1,01%	39,8%	40,0%	0,19%
Özel Mevduat	42,1%	55,7%	42,8%	-12,95%	0,68%	48,6%	46,6%	-2,00%	46,7%	46,6%	-0,09%
Kamu Mevduat	33,7%	42,3%	39,8%	-2,50%	6,10%	37,7%	41,3%	3,61%	37,0%	41,3%	4,26%
Yabancı Mevduat	43,6%	40,4%	40,4%	-0,01%	-3,16%	37,1%	37,1%	-0,03%	42,4%	37,1%	-5,30%
Katılım	37,3%	44,3%	32,6%	-11,64%	-4,73%	35,7%	38,6%	2,83%	35,9%	38,6%	2,64%
Faaliyet giderleri/Krediler											
Sektör	6,6%	6,6%	6,8%	0,18%	0,19%	6,1%	6,5%	0,43%	6,2%	6,5%	0,32%
Özel Mevduat	8,0%	8,7%	7,9%	-0,81%	-0,12%	7,6%	8,0%	0,45%	7,5%	8,0%	0,51%
Kamu Mevduat	4,8%	4,8%	5,4%	0,60%	0,67%	4,5%	5,0%	0,46%	4,9%	5,0%	0,11%
Yabancı Mevduat	9,1%	8,0%	8,7%	0,66%	-0,40%	7,7%	8,1%	0,36%	7,9%	8,1%	0,14%
Katılım	7,6%	8,0%	8,4%	0,39%	0,75%	7,3%	8,1%	0,75%	6,3%	8,1%	1,72%
Faaliyet giderleri/Aktifler											
Sektör	3,3%	3,3%	3,5%	0,14%	0,16%	3,0%	3,3%	0,30%	3,1%	3,3%	0,21%
Özel Mevduat	3,9%	4,4%	4,1%	-0,39%	0,13%	3,6%	4,1%	0,47%	3,8%	4,1%	0,30%
Kamu Mevduat	2,3%	2,3%	2,7%	0,34%	0,37%	2,2%	2,5%	0,29%	2,3%	2,5%	0,15%
Yabancı Mevduat	4,7%	4,2%	4,6%	0,44%	-0,05%	3,9%	4,3%	0,41%	4,2%	4,3%	0,08%
Katılım	3,5%	3,4%	3,6%	0,18%	0,07%	3,4%	3,4%	0,01%	2,7%	3,4%	0,69%
Ücret ve komisyon gelirleri (net)/Aktifler											
Sektör	2,5%	2,1%	2,6%	0,42%	0,06%	2,2%	2,3%	0,04%	2,4%	2,3%	-0,11%
Özel Mevduat	3,5%	3,1%	3,7%	0,55%	0,15%	3,2%	3,3%	0,11%	3,6%	3,3%	-0,31%
Kamu Mevduat	1,7%	1,4%	1,8%	0,44%	0,09%	1,5%	1,5%	0,03%	1,6%	1,5%	-0,04%
Yabancı Mevduat	3,4%	3,1%	3,4%	0,32%	0,01%	3,1%	3,2%	0,15%	3,4%	3,2%	-0,12%
Katılım	1,5%	1,3%	1,7%	0,42%	0,19%	1,3%	1,4%	0,02%	1,4%	1,4%	-0,02%
Ücret ve komisyon gelirleri (net)/Faaliyet giderleri											
Sektör	73,8%	63,0%	72,1%	9,12%	-1,72%	72,8%	67,2%	-5,63%	75,4%	67,2%	-8,17%
Özel Mevduat	87,3%	68,2%	87,8%	19,64%	0,59%	84,7%	77,5%	-7,26%	91,4%	77,5%	-13,96%
Kamu Mevduat	73,2%	57,9%	66,3%	8,37%	-6,90%	67,8%	61,2%	-6,60%	66,8%	61,2%	-5,65%
Yabancı Mevduat	71,2%	72,7%	72,2%	-0,50%	1,01%	76,8%	72,9%	-3,96%	77,1%	72,9%	-4,18%
Katılım	41,8%	36,8%	46,2%	9,33%	4,39%	38,9%	39,3%	0,42%	50,1%	39,3%	-10,85%

Kaynak: BDDK, Şeker Yatırım Araştırma (*) Çeyrekleştirilmiş rakamlar

Tablo 4: Segment bazında bilanço rasyoları

	Mart 25	Şubat 26	Mart 26	Aylık	Yıl Başı	Mart 25	Mart 26	Yıllık	4Ç25	1Ç26 (*)	Çeyreksel
Krediler											
Sektör	17.633	24.218	24.908	2,85%	7,69%	17.633	24.908	41,25%	23.128	24.908	7,69%
Özel Mevduat	4.775	6.556	6.746	2,90%	7,17%	4.775	6.746	41,29%	6.295	6.746	7,17%
Kamu Mevduat	6.538	8.952	9.192	2,68%	7,45%	6.538	9.192	40,60%	8.555	9.192	7,45%
Yabancı Mevduat	3.678	4.984	5.128	2,88%	8,11%	3.678	5.128	39,41%	4.743	5.128	8,11%
Katılım	1.376	1.919	1.967	2,51%	7,31%	1.376	1.967	43,00%	1.833	1.967	7,31%
TL Krediler											
Sektör	10.890	15.230	15.841	4,01%	8,80%	10.890	15.841	45,46%	14.560	15.841	8,80%
Özel Mevduat	3.159	4.412	4.579	3,80%	7,43%	3.159	4.579	44,96%	4.262	4.579	7,43%
Kamu Mevduat	4.176	5.709	5.906	3,45%	8,09%	4.176	5.906	41,44%	5.464	5.906	8,09%
Yabancı Mevduat	2.387	3.335	3.484	4,47%	10,13%	2.387	3.484	45,93%	3.163	3.484	10,13%
Katılım	758	1.104	1.150	4,17%	9,69%	758	1.150	51,66%	1.048	1.150	9,69%
YP Krediler											
Sektör	6.743	8.987	9.066	0,88%	5,82%	6.743	9.066	34,46%	8.568	9.066	5,82%
Özel Mevduat	1.616	2.144	2.167	1,07%	6,60%	1.616	2.167	34,13%	2.033	2.167	6,60%
Kamu Mevduat	2.362	3.242	3.285	1,33%	6,30%	2.362	3.285	39,12%	3.091	3.285	6,30%
Yabancı Mevduat	1.291	1.650	1.644	-0,34%	4,07%	1.291	1.644	27,35%	1.580	1.644	4,07%
Katılım	617	815	817	0,27%	4,13%	617	817	32,36%	785	817	4,13%
Mevduat											
Sektör	21.145	28.295	28.261	-0,12%	3,80%	21.145	28.261	33,65%	27.226	28.261	3,80%
Özel Mevduat	5.989	7.861	7.947	1,09%	5,30%	5.989	7.947	32,70%	7.547	7.947	5,30%
Kamu Mevduat	8.740	11.905	11.545	-3,02%	-0,07%	8.740	11.545	32,09%	11.554	11.545	-0,07%
Yabancı Mevduat	4.414	5.524	5.669	2,62%	7,30%	4.414	5.669	28,43%	5.283	5.669	7,30%
Katılım	2.002	3.005	3.100	3,16%	9,05%	2.002	3.100	54,83%	2.843	3.100	9,05%
TL Mevduat											
Sektör	13.193	16.536	16.716	1,08%	0,77%	13.193	16.716	26,71%	16.587	16.716	0,77%
Özel Mevduat	3.659	4.480	4.612	2,95%	1,81%	3.659	4.612	26,03%	4.530	4.612	1,81%
Kamu Mevduat	5.723	7.568	7.306	-3,47%	-2,61%	5.723	7.306	27,65%	7.502	7.306	-2,61%
Yabancı Mevduat	2.891	3.240	3.423	5,63%	4,24%	2.891	3.423	18,39%	3.283	3.423	4,24%
Katılım	919	1.248	1.376	10,23%	8,09%	919	1.376	49,69%	1.273	1.376	8,09%
YP Mevduat											
Sektör	7.953	11.759	11.546	-1,81%	8,52%	7.953	11.546	45,17%	10.639	11.546	8,52%
Özel Mevduat	2.329	3.381	3.335	-1,36%	10,55%	2.329	3.335	43,18%	3.017	3.335	10,55%
Kamu Mevduat	3.017	4.337	4.240	-2,24%	4,63%	3.017	4.240	40,52%	4.052	4.240	4,63%
Yabancı Mevduat	1.523	2.284	2.246	-1,64%	12,32%	1.523	2.246	47,48%	2.000	2.246	12,32%
Katılım	1.083	1.757	1.724	-1,86%	9,83%	1.083	1.724	59,19%	1.570	1.724	9,83%
Kredi/Mevduat rasyosu											
Sektör	83,4%	85,6%	88,1%	2,5%	3,2%	83,4%	88,1%	4,74%	84,9%	88,1%	3,19%
Özel Mevduat	79,7%	83,4%	84,9%	1,5%	1,5%	79,7%	84,9%	5,16%	83,4%	84,9%	1,47%
Kamu Mevduat	74,8%	75,2%	79,6%	4,4%	5,6%	74,8%	79,6%	4,82%	74,0%	79,6%	5,57%
Yabancı Mevduat	83,3%	90,2%	90,5%	0,2%	0,7%	83,3%	90,5%	7,13%	89,8%	90,5%	0,68%
Katılım	68,7%	63,9%	63,5%	-0,4%	-1,0%	68,7%	63,5%	-5,25%	64,5%	63,5%	-1,03%
Kredi/Mevduat rasyosu (TL)											
Sektör	82,5%	92,1%	94,8%	2,7%	7,0%	82,5%	94,8%	12,22%	87,8%	94,8%	6,99%
Özel Mevduat	86,3%	98,5%	99,3%	0,8%	5,2%	86,3%	99,3%	12,97%	94,1%	99,3%	5,20%
Kamu Mevduat	73,0%	75,4%	80,8%	5,4%	8,0%	73,0%	80,8%	7,88%	72,8%	80,8%	8,01%
Yabancı Mevduat	82,6%	102,9%	101,8%	-1,1%	5,4%	82,6%	101,8%	19,21%	96,3%	101,8%	5,44%
Katılım	82,5%	88,5%	83,6%	-4,9%	1,2%	82,5%	83,6%	1,09%	82,4%	83,6%	1,22%
Kredi/Mevduat rasyosu (YP)											
Sektör	84,8%	76,4%	78,5%	2,1%	-2,0%	84,8%	78,5%	-6,26%	80,5%	78,5%	-2,00%
Özel Mevduat	69,4%	63,4%	65,0%	1,6%	-2,4%	69,4%	65,0%	-4,38%	67,4%	65,0%	-2,40%
Kamu Mevduat	78,3%	74,8%	77,5%	2,7%	1,2%	78,3%	77,5%	-0,78%	76,3%	77,5%	1,22%
Yabancı Mevduat	84,8%	72,2%	73,2%	1,0%	-5,8%	84,8%	73,2%	-11,57%	79,0%	73,2%	-5,81%
Katılım	57,0%	46,4%	47,4%	1,0%	-2,6%	57,0%	47,4%	-9,61%	50,0%	47,4%	-2,59%
Takipteki krediler rasyosu (%)											
Sektör	2,0%	2,62%	2,65%	0,0%	0,2%	2,0%	2,7%	0,70%	2,5%	2,65%	0,15%
Özel Mevduat	2,5%	3,10%	3,10%	0,0%	0,2%	2,5%	3,1%	0,61%	2,9%	3,1%	0,17%
Kamu Mevduat	1,6%	2,28%	2,32%	0,0%	0,1%	1,6%	2,3%	0,68%	2,2%	2,3%	0,12%
Yabancı Mevduat	2,5%	3,37%	3,38%	0,0%	0,1%	2,5%	3,4%	0,88%	3,2%	3,4%	0,13%
Katılım	1,4%	2,54%	2,64%	0,1%	0,4%	1,4%	2,6%	1,19%	2,3%	2,6%	0,38%
Temerrüt karşılıkları (Üçüncü aşama)											
Sektör	75,5%	75,7%	75,8%	0,1%	1,0%	75,5%	75,8%	0,27%	74,7%	75,8%	1,00%
Özel Mevduat	77,0%	76,7%	76,0%	-0,7%	0,6%	77,0%	76,0%	-0,98%	75,4%	76,0%	0,61%
Kamu Mevduat	68,3%	70,8%	71,4%	0,7%	1,0%	68,3%	71,4%	3,15%	70,5%	71,4%	0,99%
Yabancı Mevduat	79,5%	80,0%	80,0%	-0,1%	0,9%	79,5%	80,0%	0,50%	79,1%	80,0%	0,86%
Katılım	84,1%	77,7%	79,8%	2,1%	4,2%	84,1%	79,8%	-4,38%	75,6%	79,8%	4,16%
Kredi karşılıkları / K.K öncesi faaliyet karı (Küm.)											
Sektör	32,8%	37,7%	32,5%	-5,2%	2,7%	32,8%	32,5%	-0,32%	25,2%	32,5%	7,32%
Özel Mevduat	42,9%	49,1%	39,7%	-9,4%	1,4%	42,9%	39,7%	-3,23%	31,1%	39,7%	8,58%
Kamu Mevduat	40,2%	43,0%	39,3%	-3,7%	6,8%	40,2%	39,3%	-0,92%	22,5%	39,3%	16,75%
Yabancı Mevduat	31,0%	32,8%	30,3%	-2,6%	0,4%	31,0%	43,9%	12,98%	30,7%	30,3%	-0,38%
Katılım	18,8%	37,2%	25,2%	-12,0%	0,4%	18,8%	25,2%	6,41%	21,6%	25,2%	3,54%
Özel kredi riski maliyeti (Kümülatif)											
Sektör	1,7%	2,53%	2,36%	-0,2%	0,6%	1,7%	2,4%	0,7%	1,8%	2,4%	0,61%
Özel Mevduat	2,5%	3,63%	3,24%	-0,4%	0,6%	2,5%	3,2%	0,8%	2,6%	3,2%	0,65%
Kamu Mevduat	1,1%	1,66%	1,74%	0,1%	0,2%	1,1%	1,7%	0,6%	1,5%	1,7%	0,24%
Yabancı Mevduat	2,1%	3,04%	2,78%	-0,3%	0,0%	2,1%	2,8%	0,6%	2,8%	2,8%	-0,04%
Katılım	1,4%	3,60%	2,84%	-0,8%	0,6%	1,4%	2,8%	1,4%	2,2%	2,8%	0,64%

Kaynak: BDDK, Şeker Yatırım Araştırma

Tablo 5: Segment bazında bilanço rasyoları

	Mart 25	Şubat 26	Mart 26	Aylık	Yıl Başı	Mart 25	Mart 26	Yıllık	4Ç25	1Ç26 (*)	Çeyreksel
Özel kredi riski maliyeti (Aylık)											
Sektör	1,7%	2,0%	1,8%	-0,2%	-0,4%	1,7%	1,8%	0,1%	2,2%	1,8%	-0,4%
Özel Mevduat	2,7%	2,7%	2,1%	-0,6%	-0,5%	2,7%	2,1%	-0,5%	2,7%	2,1%	-0,5%
Kamu Mevduat	1,3%	1,3%	1,6%	0,4%	-0,1%	1,3%	1,6%	0,4%	1,7%	1,6%	-0,1%
Yabancı Mevduat	1,7%	2,6%	2,0%	-0,6%	-0,7%	1,7%	2,0%	0,3%	2,7%	2,0%	-0,7%
Katılım	1,5%	2,5%	1,2%	-1,3%	-0,9%	1,5%	1,2%	-0,3%	2,1%	1,2%	-0,9%
Toplam kredi riski maliyeti (Kümülatif)											
Sektör	3,3%	4,3%	3,9%	-0,4%	1,1%	3,3%	3,9%	0,59%	2,8%	3,9%	1,09%
Özel Mevduat	3,6%	5,1%	4,4%	-0,7%	0,8%	3,6%	4,4%	0,85%	3,7%	4,4%	0,79%
Kamu Mevduat	3,1%	3,5%	3,4%	-0,1%	0,5%	3,1%	3,4%	0,24%	2,9%	3,4%	0,53%
Yabancı Mevduat	4,3%	5,7%	5,0%	-0,7%	0,7%	4,3%	5,0%	0,78%	4,3%	5,0%	0,70%
Katılım	2,6%	4,9%	3,9%	-0,9%	0,7%	2,6%	3,9%	1,33%	3,2%	3,9%	0,71%
Toplam kredi riski maliyeti (Aylık)											
Sektör	2,8%	3,0%	2,6%	-0,4%	-0,3%	2,8%	2,6%	-0,20%	2,9%	2,6%	-0,33%
Özel Mevduat	3,6%	3,6%	2,6%	-1,0%	-0,4%	3,6%	2,6%	-0,98%	3,0%	2,6%	-0,38%
Kamu Mevduat	2,6%	2,5%	2,8%	0,2%	-0,4%	2,6%	2,8%	0,20%	3,2%	2,8%	-0,44%
Yabancı Mevduat	2,8%	3,9%	3,2%	-0,6%	0,2%	2,8%	3,2%	0,38%	3,0%	3,2%	0,21%
Katılım	2,7%	2,9%	1,8%	-1,1%	-0,1%	2,7%	1,8%	-0,87%	1,9%	1,8%	-0,11%
Çekirdek sermaye yeterliliği oranı											
Sektör	14,0%	12,7%	12,4%	-0,29%	-3,22%	14,0%	12,4%	-1,62%	15,6%	12,4%	-3,22%
Özel Mevduat	14,1%	12,4%	11,8%	-0,62%	-3,87%	14,1%	11,8%	-2,33%	15,7%	11,8%	-3,87%
Kamu Mevduat	11,4%	10,8%	10,5%	-0,32%	-2,44%	11,4%	10,5%	-0,93%	13,0%	10,5%	-2,44%
Yabancı Mevduat	16,0%	14,2%	14,1%	-0,11%	-3,28%	16,0%	14,1%	-1,83%	17,4%	14,1%	-3,28%
Katılım	14,5%	12,2%	12,2%	0,00%	-10,76%	14,5%	12,2%	-2,32%	23,0%	12,2%	-10,76%
Sermaye yeterliliği oranı											
Sektör	17,7%	16,8%	16,5%	-0,29%	-3,20%	17,7%	16,5%	-1,20%	19,7%	16,5%	-3,20%
Özel Mevduat	18,0%	17,0%	16,4%	-0,62%	-3,55%	18,0%	16,4%	-1,60%	19,9%	16,4%	-3,55%
Kamu Mevduat	15,2%	14,9%	14,6%	-0,31%	-2,53%	15,2%	14,6%	-0,61%	17,1%	14,6%	-2,53%
Yabancı Mevduat	19,7%	18,2%	18,1%	-0,10%	-3,49%	19,7%	18,1%	-1,59%	21,6%	18,1%	-3,49%
Katılım	19,7%	17,9%	17,8%	-0,15%	-7,08%	19,7%	17,8%	-1,94%	24,8%	17,8%	-7,08%

Kaynak: BDDK, Şeker Yatırım Araştırma

Şeker Yatırım

UYARI NOTU:

Burada yer alan yatırım bilgi, yorum ve tavsiyeleri yatırım danışmanlığı kapsamında değildir. Yatırım danışmanlığı hizmeti, yetkili kuruluşlar tarafından kişilerin risk ve getiri tercihleri dikkate alınarak kişiye özel sunulmaktadır. Burada yer alan yorum ve tavsiyeler ise genel niteliktedir. Bu tavsiyeler mali durumunuz ile risk ve getiri tercihlerinize uygun olmayabilir. Bu nedenle, sadece burada yer alan bilgilere dayanılarak yatırım kararı verilmesi beklentilerinize uygun sonuçlar doğurmayabilir.

Bu rapordaki veri, grafik ve tablolar güvenilirliğine inandığımız sağlam kaynaklardan derlenmiş olup, burada yer alan yorum ve tavsiyeler, yorum ve tavsiyede bulunanların kişisel görüşlerine dayanmaktadır.

Bu bilgiler ışığında yapılan ve yapılacak olan ileriye dönük yatırımların sonuçlarından ŞEKER YATIRIM MENKUL DEĞERLER A.Ş. hiçbir şekilde sorumlu tutulamaz. Ayrıca, Şeker Yatırım Menkul Değerler A.Ş.'nin yazılı izni olmadıkça bu raporların içeriği kısmen ya da tamamen üçüncü kişilerce hiç bir şekil ve ortamda yayınlanamaz, iktisap edilemez, alıntı yapılamaz, kullanılamaz.

Şeker Yatırım Menkul Değerler A.Ş.- Büyükdere Cad. No:171 Metrocity A Blok Kat 4-5
ŞİŞLİ /İSTANBUL Tel: 0212 334 33 33, Pbx Fax: 0212 334 33 34, arastirma@sekeryatirim.com