

Güne Bakış

Güne dün yukarı yönlü bir seyrirle başlayan BİST 100 Endeksi günün devamında dalgalı bir seyir izlerken, gün sonuna doğru artan alımlarla günü %1,11 yükselişle 10.000,72 seviyesinden tamamladı. Sınai Endeks %1,04 artarken, Bankacılık Endeksi %2,98 artış ile pozitif ayrıştı. Yurtiçinde piyasalara yön verebilecek önemli bir gündem olmaması nedeniyle BİST'te dalgalı seyrin sürdüğü görülüyor. Global tarafta ise dün ABD borsalarının kapalı olduğu günde Avrupa borsaları Almanya hariç günü pozitif tamamladı. Bu sabah ABD vadeliileri negatif, Alman DAX vadeliisi ise yatay seyrederken, Asya borsaları karışık bir seyir izliyor. VIOP30 Endeksi akşam seansını %0,03 yükselişle yatay bir seyrirle tamamladı. Bugün içeride sanayi üretim verileri, yurt dışında ise ABD'den gelecek tarım dışı istihdam verileri günün takip edilecek verileri olacak. Endeksin güne yukarı yönlü başlamasını günün devamında dalgalı seyririni sürdürmesini bekliyoruz.

BIST 30 Yakın Vade Kontrat

Güne dün negatif yönlü bir seyrirle başlayan VIOP-30 Şubat vadeli endeks kontratı günün devamında aşağı yönlü dalgalı bir seyir izledi. Endeks kontratı gün sonuna doğru artan alımlarla günü %0,75 yükselişle 11.598 seviyesinden (uzlaşma fiyatı) tamamladı. VIOP30 Endeksi akşam seansını ise %0,03 yükselişle yatay bir seyrirle tamamladı. Endeks kontratının 11.500 seviyelerini korumasına bağlı olarak yükseliş trendini sürdürmesi ve 11.700 seviyeleri ilk hedef olmak üzere 11.800 seviyelerine doğru yükselişini sürdürmesi beklenebilir. Endeks kontratının gerilemelerde ise 11.500 ilk destek seviyesi olarak bulunuyor. Endeks kontratının 11.500 seviyeleri altına geri çekilmesi halinde satışlar 11.400-11.300 seviyelerine doğru hızlanabilir. Kısa vadede 11.500 seviyeleri altına geri çekilmeleri alım fırsatı, 11.700 seviyeleri üzerine yükselişler ise kar satışı fırsatı olarak takip edilebilir. Gün içi Uzun (Long) pozisyonlar için 11.400, Kısa (Short) pozisyonlar için ise 11.700 seviyesi zararkes (stop-loss) olarak takip edilebilir. Endeks kontratının güne yukarı yönlü başlamasını beklemekteyiz.

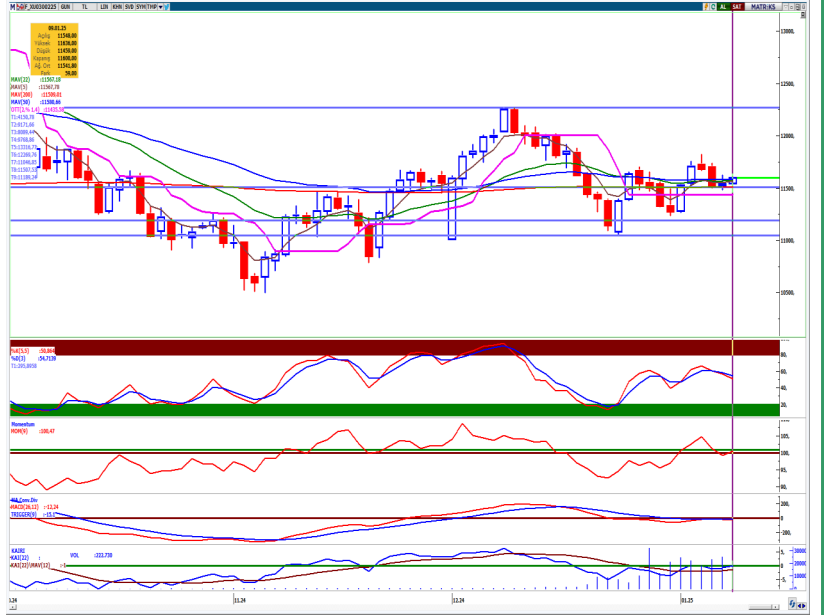
Destekler :	11.500	11.400	11.300
Dirençler :	11.600	11.700	11.800

Ocak Vade Dolar/TL Kontratı

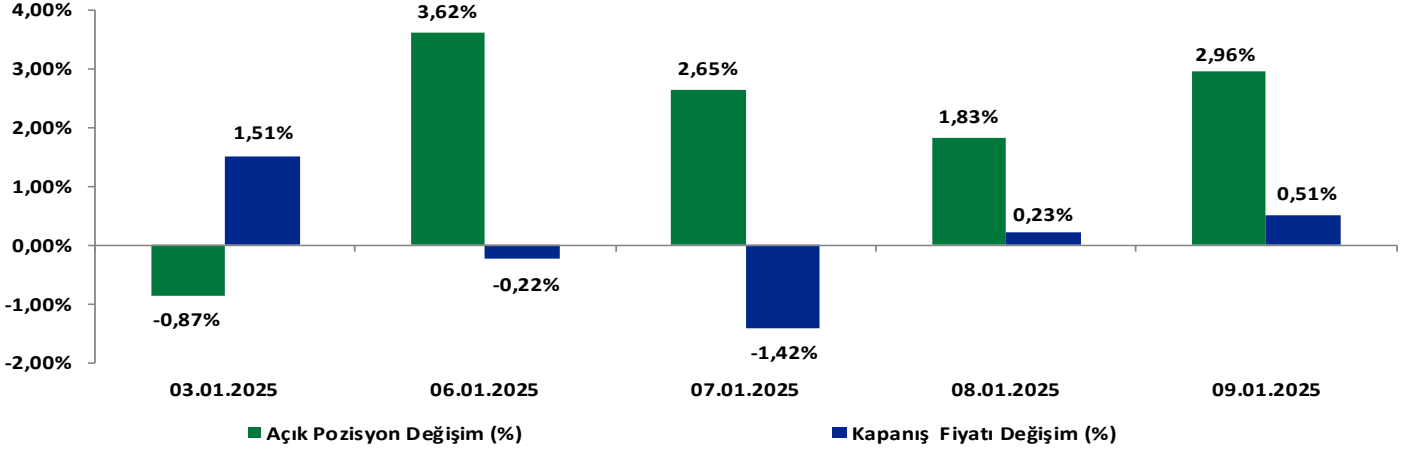
Güne dün aşağı yönlü bir seyir izleyerek başlayan Dolar/TL Ocak vadeli kontratı sonrasında yatay bir seyir izlerken günü %0,20 düşüşle 36,0380 seviyesinden (uzlaşma) negatif tamamladı. Ocak kontratının aşağı yönlü seyririni sürdürmesi halinde 36,00 seviyeleri ilk destek seviyesi olarak izlenirken, bu seviyenin altına gerilemesi halinde 35,90 seviyelerine kadar geri çekilme devam edebilir. Endeks kontratının yükselişinde ise 36,10 seviyesi ilk direnç seviyesi olarak bulunuyor. Bu seviyenin üzerine çıkıp bu seviyeleri koruması halinde ise 36,20 seviyesi takip edilebilir. Kısa vadede 35,90 seviyesine doğru geri çekilmeler alım fırsatı, 36,10 seviyesine doğru yükselişler ise kar satışı fırsatı olarak takip edilebilir. Dolar kontratının güne yatay yönlü bir seyrirle başlamasını bekliyoruz.

Destekler :	36,0000	35,9000	35,8500
Dirençler :	36,1000	36,1500	36,2000

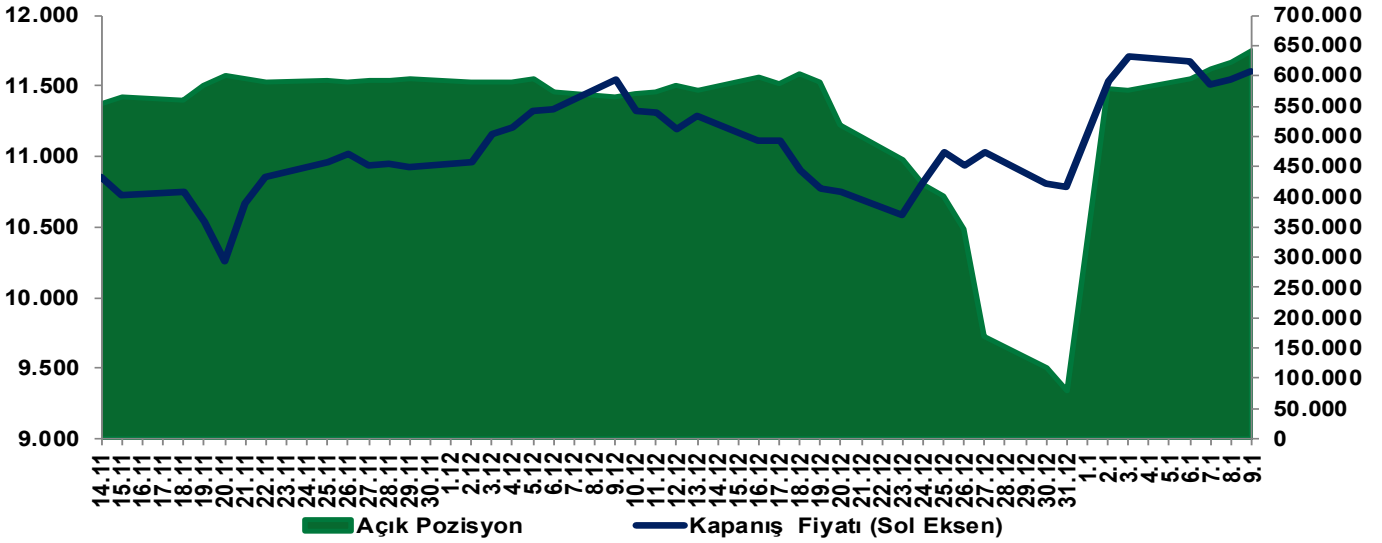
Sözleşme	Kapanış Fiyatı (Uzlaşma)	Önceki Kapanış (Uzlaşma)	Değişim (%)	Yüksek	Düşük	Hacim (Adet)	Açık Pozisyon	Açık Pozisyon Değişimi	Vadeye Kalan Gün Sayısı	Başlangıç Teminatı
ENDEKS KONTRATLARI										
XU30 Şubat 2025	11.598,00	11.512,00	0,75	11.636,00	11.459,00	222.730	642.030	18.700	49	13.258
XU30 Nisan 2025	12.142,00	12.048,00	0,78	12.168,00	12.005,00	1.279	2.310	60	110	13.258
XLBNK Şubat 2025	14.139,00	13.816,00	2,34	14.171,00	13.747,00	1.260	4.870	86	49	21.304
X10XB Şubat 2025	12.363,00	12.415,00	-0,42	12.387,00	12.281,00	4	187	0	49	14.507
DÖVİZ KONTRATLARI										
USD/TRY Ocak 2025	36,0380	36,1100	-0,20	36,1000	36,0240	87.964	1.148.746	40.594	21	4.419
USD/TRY Şubat 2025	37,0090	37,0570	-0,13	37,0710	37,0000	29.944	518.783	11.426	49	4.419
EUR/TRY Ocak 2025	37,2030	37,2510	-0,13	37,2500	37,0750	217	4.760	114	21	4.516
EUR/TRY Şubat 2025	38,1800	38,2620	-0,21	38,2410	38,1200	342	1.741	269	49	4.516
EUR/USD KONTRATLARI										
EUR/USD Ocak 2025	1,0317	1,0317	0,00	1,0330	1,0298	2.864	34.703	-712	21	1.274
EUR/USD Şubat 2025	1,0333	1,0334	-0,01	1,0350	1,0316	254	5.057	106	49	1.274
ALTIN KONTRATLARI										
USD/ONS Altın Şubat 2025	2.689,70	2.680,90	0,33	2.693,60	2.676,10	14.196	97.861	887	49	5.954
TL/GRAM Altın Şubat 2025	3.193,70	3.184,50	0,29	3.196,00	3.176,50	258.943	1.525.142	93.070	49	371



BİST 30 Yakın Vade Günlük Kapanış Fiyatı ve Açık Pozisyon Değişimleri



BİST 30 Yakın Vade Uzlaşma Fiyatı ve Toplam Açık Pozisyon



EKONOMİK AJANDA

Tarih / Ülke	TSİ	Açıklanacak Veri / (Beklenti / Bir Önceki Veri)
10 Ocak Türkiye	10:00	Sanayi Üretimi (Yıllık) (Kasım) (Önceki %-3,1)
10 Ocak Türkiye	10:00	İşsizlik Oranı (Kasım) (Önceki %8,8)
10 Ocak ABD	16:30	Tarım Dışı İstihdam (Aralık) (Beklenti: 153K / Önceki 227K)
10 Ocak ABD	16:30	İşsizlik Oranı (Aralık) (Önceki %4,2)
10 Ocak ABD	18:00	Michigan Tüketici Güveni (Ocak) (Önceki 74,0)

Yakın Vade Pay Vadeli Sözleşmeleri

Yakın Vade Pay Sözleşmeleri	Kapanış Fiyatı (Uzlaşma)	Önceki Kapanış (Uzlaşma)	Değişim (%)	Yüksek	Düşük	Hacim (Adet)	Açık Pozisyon	Açık Pozisyon Değişimi	Açık Pozisyon Değişimi %	Vadeye Kalan Gün Sayısı	Başlangıç Teminatı TL
AEFES	177,2	177,15	0,03	178,4	176,05	13.824	56.485	-971	-1,7%	21	2.732
AKBNK	67,37	65,38	3,04	67,53	64,91	372.355	496.207	-18.760	-3,6%	21	1.094
AKSEN	42,11	41,47	1,54	42,29	41,37	12.040	17.610	-168	-0,9%	21	617
ALARK	98,60	97,41	1,22	98,90	96,35	11.908	41.904	-139	-0,3%	21	1.519
ARCLK	145,60	146,25	-0,44	147,95	144,40	3.631	17.352	538	3,2%	21	2.297
ASELS	79,94	78,87	1,36	80,25	78,31	66.700	125.642	1.554	1,3%	21	1.236
ASTOR	122,45	121,80	0,53	123,95	120,40	31.124	44.948	-585	-1,3%	21	1.887
BIMAS	537,40	548,20	-1,97	553,40	535,70	11.874	20.062	1.755	9,6%	21	8.428
BRSAN	436,75	435,65	0,25	437,95	431,10	1.251	1.551	99	6,8%	21	7.182
CIMSA	47,67	45,99	3,65	47,75	45,82	26.799	55.167	-558	-1,0%	21	689
DOAS	208,35	209,50	-0,55	212,45	206,30	4.095	8.939	366	4,3%	21	3.016
DOHOL	15,07	15,17	-0,66	15,24	14,91	92.609	263.013	9.784	3,9%	21	232
EKGYO	14,39	13,96	3,08	14,48	13,94	1.035.749	1.566.902	-49.548	-3,1%	21	222
ENJSA	62,28	61,39	1,45	62,80	60,97	27.600	66.495	935	1,4%	21	899
ENKAI	50,58	50,15	0,86	50,85	49,70	28.645	101.872	2.383	2,4%	21	748
EREGL	24,43	24,26	0,70	24,48	24,16	133.880	355.110	5.023	1,4%	21	336
FROTO	963,10	968,90	-0,60	974,60	958,10	3.042	5.820	400	7,4%	21	14.892
GARAN	134,05	131,25	2,13	134,40	129,85	81.202	128.361	2.204	1,7%	21	2.171
GUBRF	296,45	291,80	1,59	297,80	290,65	10.054	65.002	-487	-0,7%	21	4.806
HALKB	17,85	17,47	2,18	17,88	17,38	141.025	225.742	126	0,1%	21	275
HEKTS	4,20	4,07	3,19	4,21	4,06	635.044	768.219	68.924	9,9%	21	61
ISCTR	14,82	14,34	3,35	14,91	14,30	2.209.061	1.773.253	-48.740	-2,7%	21	236
KCHOL	191,45	191,45	0,00	192,50	189,50	47.770	132.255	-435	-0,3%	21	2.947
KONTR	40,42	39,71	1,79	40,56	39,60	27.784	48.164	1.508	3,2%	21	624
KOZAA	72,31	71,80	0,71	72,71	71,57	14.698	69.741	-669	-1,0%	21	1.045
KOZAL	23,64	23,35	1,24	23,69	23,26	184.992	352.385	12.468	3,7%	21	365
KRDMD	28,42	28,24	0,64	28,62	27,98	170.870	232.971	18.073	8,4%	21	433
MGROS	544,40	546,00	-0,29	549,40	539,70	3.849	9.915	454	4,8%	21	7.888
ODAS	6,50	6,36	2,20	6,53	6,35	210.377	410.257	14.506	3,7%	21	94
OYAKC	24,05	23,80	1,05	24,08	23,65	15.814	28.048	922	3,4%	21	359
PETKM	18,68	18,71	-0,16	18,75	18,57	157.041	457.576	33.960	8,0%	21	288
PGSUS	224,70	224,85	-0,07	227,95	223,50	17.387	39.990	2.786	7,5%	21	3.249
SAHOL	106,60	104,40	2,11	107,35	103,25	56.510	171.444	3.748	2,2%	21	1.565
SASA	4,22	4,21	0,24	4,24	4,19	645.140	1.701.117	87.515	5,4%	21	61
SISE	42,30	42,39	-0,21	42,54	41,95	71.309	198.964	2.005	1,0%	21	620
SOKM	41,90	41,33	1,38	42,26	41,35	35.213	92.006	-2.931	-3,1%	21	597
TAVHL	282,15	284,90	-0,97	287,55	281,25	4.793	17.424	358	2,1%	21	4.460
TECELL	98,66	99,51	-0,85	101,60	97,22	159.901	195.592	16.451	9,2%	21	1.358
THYAO	302,30	300,60	0,57	304,75	299,85	45.765	134.503	539	0,4%	21	4.274
TKFEN	67,01	66,86	0,22	67,76	66,05	19.916	29.431	-554	-1,8%	21	1.030
TOASO	220,45	217,40	1,40	220,90	213,75	40.097	63.161	7.098	12,7%	21	3.240
TSKB	13,34	13,00	2,62	13,38	13,02	103.579	459.769	19.224	4,4%	21	198
TTKOM	47,64	47,39	0,53	48,01	46,90	76.291	125.080	7.144	6,1%	21	688
TUPRS	148,80	148,35	0,30	149,55	147,65	32.491	91.681	-539	-0,6%	21	2.228
VAKBN	25,08	24,79	1,17	25,14	24,62	70.653	186.106	3.576	2,0%	21	363
VESTL	71,41	71,16	0,35	71,62	70,49	12.047	60.072	-840	-1,4%	21	1.084
YKBNK	32,01	31,45	1,78	32,06	31,26	533.073	727.460	47.537	7,0%	21	519
ULKER	117,05	116,60	0,39	118,00	116,10	6.197	26.980	1.159	4,5%	21	1.689

Çekince: Bu raporda yer alan bilgi ve yorumlar Şeker Yatırım Menkul Değerler A.Ş. Kurumsal Finans ve Araştırma Bölümü tarafından güvenilir olduğuna inanılan kaynaklardan yararlanılarak hazırlanmıştır. Bu kaynaklardaki hata ve eksikliklerden ve bu bilgilerin ticari amaçlı operasyonlarda kullanılmasından doğabilecek zararlardan Şeker Yatırım Menkul Değerler A.Ş. hiçbir şekilde sorumlu tutulamaz. Burada yer alan yatırım bilgi, yorum ve tavsiyeleri yatırım danışmanlığı kapsamında değildir. Yatırım danışmanlığı hizmeti, yetkili kuruluşlar tarafından kişilerin risk ve getiri tercihleri dikkate alınarak kişiye özel sunulmaktadır. Burada yer alan yorum ve tavsiyeler ise genel niteliktedir. Bu tavsiyeler mali durumunuz ile risk ve getiri tercihlerinize uygun olmayabilir. Bu nedenle, sadece burada yer alan bilgilere dayanarak yatırım kararı verilmesi beklentilerinize uygun sonuçlar doğurmayabilir.