

BDDK aylık data

Eylül 2024

Sevgi Onur

Analist

sonur@sekeryatirim.com.tr

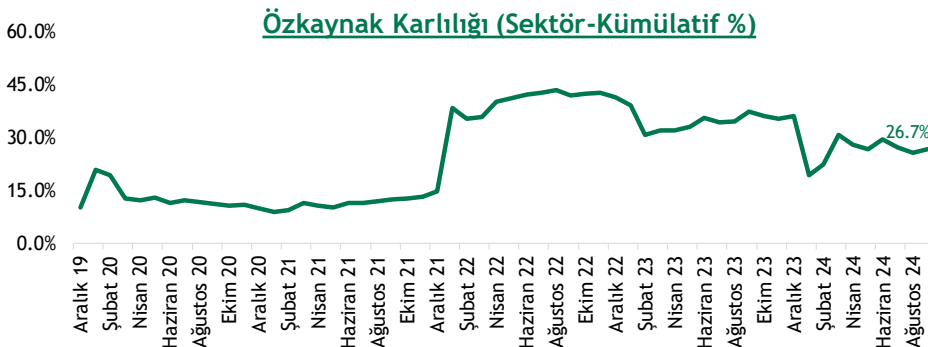
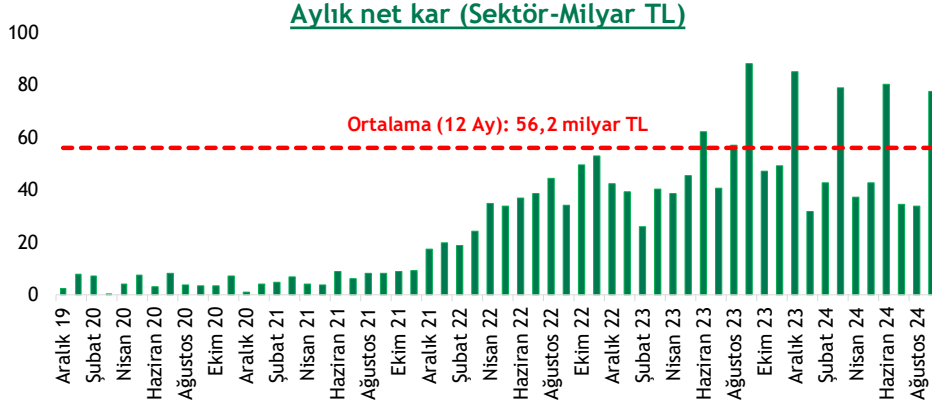
+90 (212) 334 3333 (150)

Eylül ayında sektör karında aylık kuvvetli %128 artış, 3Ç24'de beklentimizden iyi çeyrekssel %8,8 kar daralması

Aylık BDDK datasına göre, Türk bankacılık sektörü net karı Eylül ayında net faiz gelirlerindeki kuvvetli toparlanmanın da desteği ile güçlü %128 artarak 77,6 milyar TL seviyesine yükselmiştir.

Yıllık bazda kümülatif kar artışı Ağustos ayındaki %9,2 seviyesinden zayıflayarak Eylül ayında %4,9 seviyesine gerilemiştir. 9 aylık kar 460,4 milyar TL seviyesindedir. Sektörün özkaynak karlılığı aylık bazda 119 baz puan iyileşerek %26,7 seviyesine yükselmiştir.

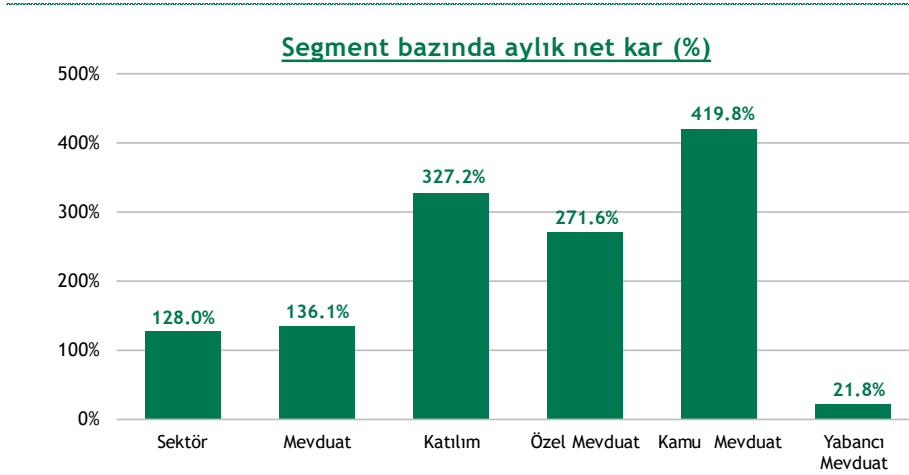
Çeyrekssel bazda karşılaştırmada 2Ç24'deki %4,5 kar artışını takiben 3Ç24'de %8,8 kar daralması gerçekleşmiştir. Bu bizim takip ettiğimiz bankalar için %22 kar daralması beklentimizden daha iyi bir performanstır. 4,7 milyar TL ticari kar karlılığı önemli ölçüde desteklemiştir. Hatırlanacağı gibi 2Ç24'de 62,6 milyar TL seviyesinde oldukça yüksek ticari zarar gerçekleşmişti.



Kaynak: BDDK, Şeker Yatırım Araştırma

Eylül ayında ticari karda artış, marjlarda toparlanma... Net faiz gelirleri fonlama maliyetlerindeki gerileme ile %45,8 oranında oldukça kuvvetli artmıştır. TL spreadler aylık 59 baz puan toparlanarak %1,17 seviyesine yükselmiştir. Toplam kredi-mevduat makası ise %3,7 seviyesinde sabittir. Menkul kıymet getirileri kuvvetli 587 baz puan toparlanarak %49,2 seviyesine yükselmiştir. Böylelikle net faiz marjı 156 baz puan toparlanarak %5,2 seviyesine yükselmiştir. Komisyon gelirlerindeki artış hızı da Ağustos ayındaki %0,6'dan %8,1 seviyesine iyileşmiştir. Olumlu tarafta, Ticari kar Ağustos ayındaki 1,3 milyar TL seviyesinden 7,7 milyar TL seviyesine yükselmiştir. Ek olarak kredi karşılıklarındaki %11 düşüş, faaliyet giderleri artış hızında yavaşlama (Ağustos ayındaki %4,6 seviyesinden %0,7 seviyesine) ve iştirak gelirlerindeki aylık bazda kuvvetli %74 artış da olumludur. Efektif vergi oranı ise %19 seviyesinden %20 seviyesine yükselmiştir.

Aylık bazda karşılaştırmada kamu mevduat bankalarında %420, özel ve yabancı mevduat bankalarında %272 ve %22,8 kar artışı gerçekleşmiştir.



Kaynak: BDDK, Şeker Yatırım Araştırma

Kamu mevduat bankalarında, aylık bazda oldukça kuvvetli %419,8 kar artışı. Net faiz gelirleri %118 oranında artmış ve en sert artış bu segmentte gerçekleşmiştir. Ücret ve komisyon gelirlerinde artış da %26,4 oranında ve rakipleri arasındaki en yüksek seviyededir. Kredi karşılıklarındaki hafif düşüş de olumludur. Ağustos ayındaki 2,8 milyar TL ticara zarara karşılık 210 milyon TL ticari kar gerçekleşmiştir.

Özel mevduat bankalarında Eylül ayında, güçlü %271,6 kar artışı. Net faiz gelirleri görece yüksek %84,4 artmıştır. Ücret ve komisyon gelirleri ise %1,4 artmıştır. 59 milyon TL ticari kar, 4,2 milyar TL iştirak gelirleri ve faaliyet giderlerindeki %8 düşüş olumludur. Kredi karşılıkları ise sektörde görülen trendin aksine %35,7 artmıştır ve en sert artış bu segmenttedir.

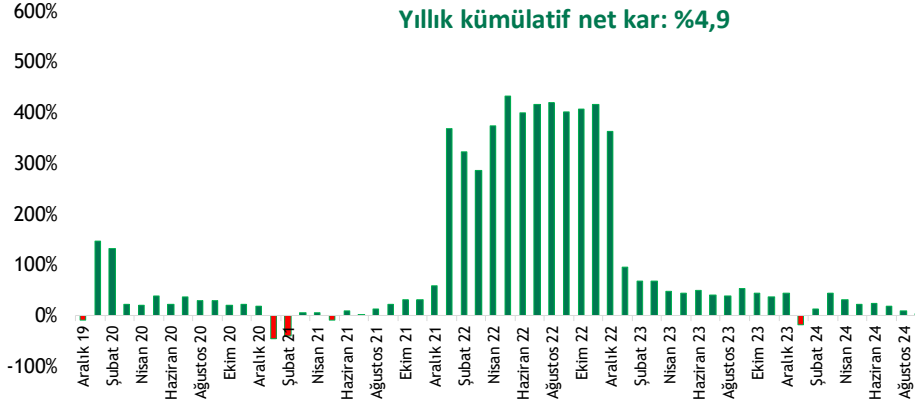
Yabancı mevduat bankalarında aylık bazda sınırlı %21,8 kar artışı. Çekirdek bankacılık gelirlerindeki artış görece zayıf %5 seviyesindedir. Ağustos ayındaki 272 milyon TL ticari zarara karşılık 1 milyar TL ticari kar gerçekleşmiştir. Kredi karşılıklarındaki sert %45,3 gerileme faaliyet giderlerindeki sert %16,6 artışı dengelemiştir.

Katılım bankalarında kredi karşılıklarındaki sert düşüşe paralel %327,2 kar artışı. Çekirdek bankacılık gelirlerinde kuvvetli seyir, 4,5 milyar TL ticari kar, kredi karşılıklarındaki sert düşüş ana detaylardır.

Yıllık bazda kar artış oranı Ağustos ayındaki %9,2 seviyesinden %4,9 seviyesine gerilemiştir. Ücret ve komisyon gelirlerinde yıllık artış yavaşlamaya devam ederek %135,8 seviyesinden %126,5 seviyesine gerilemiştir ancak faaliyet giderlerindeki %79,3 artışın üzerindedir. 90,5 milyar TL ticari zarar karlılığı önemli ölçüde baskılamıştır. Hatırlanacağı gibi Eylül 2023'de bankalar 224,1 milyar TL ticari kar elde etmişti.

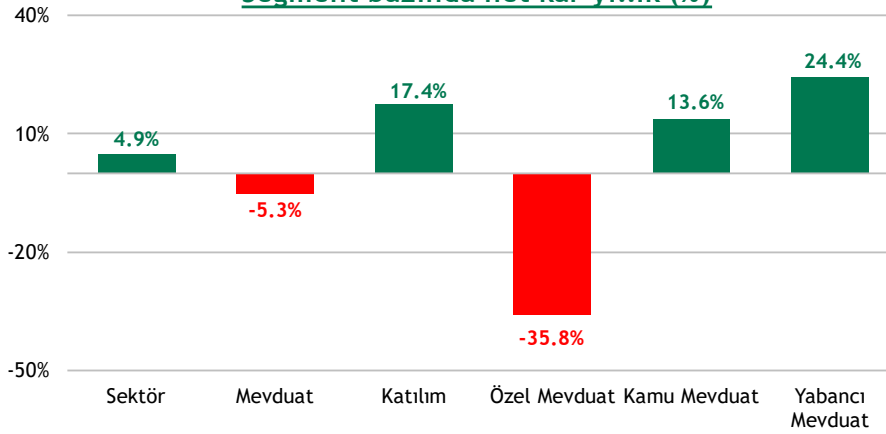
Yabancı mevduat bankaları yıllık bazda %24,4 kar artışı ile en iyi performansa sahiptir. Kamu mevduat bankalarında yıllık bazda %13,6 kar artışı, özel mevduat bankalarında ise %35,8 kar daralması...

Sektör net kar (Yıllık Değişim %)



Kaynak: BDDK, Şeker Yatırım Araştırma

Segment bazında net kar yıllık (%)

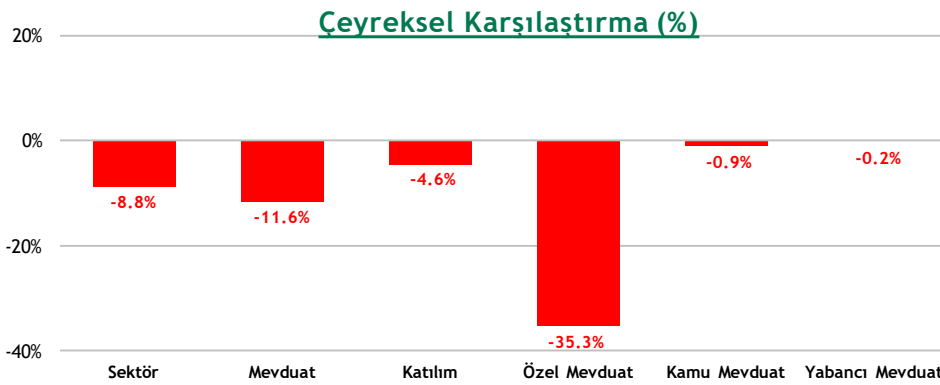


Kaynak: BDDK, Şeker Yatırım Araştırma

Çeyrek bazda karşılaştırmada 2Ç24'deki %4,5 kar artışını takiben 3Ç24'de %8,8 kar daralması. Bu bizim takip ettiğimiz bankalar için %22 kar daralması beklentimizden daha iyi bir performanstır. 4,7 milyar TL ticari kar sektördeki karlılığı önemli ölçüde desteklemiştir. Net faiz gelirleri %4,1 azalmıştır. Ücret ve komisyon gelirlerinde artış da hafif yavaşlayarak 2Ç24'deki %12,4 seviyesinden %11,4 seviyesine gerilemiştir.

Olumlu tarafta, 2Ç24'deki 62,6 milyar TL ticari zarara karşılık 3Ç24'de 4,7 milyar TL ticari kar karlılığı önemli ölçüde desteklemiştir. Kredi karşılıklarındaki %29 oranında sert artış ve faaliyet giderlerindeki %13,5 çeyrek artış karlılığı baskılamıştır. İştirak gelirleri de normalleşerek %45,5 azalmıştır. Efektif vergi oranı 2Ç24'deki %11,6 seviyesinden %19,1 seviyesine yükselmiştir.

Kamu ve yabancı mevduat bankaları %0,9 ve %0,2 oranında sınırlı çeyrek kar düşüşü ile görece kuvvetli performans göstermiştir ... Özel mevduat bankalarında ise net faiz gelirlerindeki sert düşüşün etkisiyle %35,3 kar daralması gerçekleşmiştir...



Kaynak: BDDK, Şeker Yatırım Araştırma

Kamu mevduat bankalarında çeyrek bazda %0,9 kar daralması. Net faiz gelirleri düşük baz etkisi ile çeyrek bazda görece kuvvetli %9,4 artmıştır. Ücret ve komisyon gelirlerinde artış 2Ç24'deki %8,7'den %8,0 seviyesine gerilemiştir ve sektör ortalamasının altındadır. Olumlu tarafta ticari zarar önemli ölçüde azalarak 2Ç24'deki 26,4 milyar TL'den 4,4 milyar TL'ye gerilemiştir. Net faiz marjı 2Ç24'ye göre sabittir. Kredi-mevduat makası da 64 baz puan iyileşmiştir ve en iyi iyileşme bu segmenttedir. Kredi karşılıklarındaki ve faaliyet giderlerindeki sınırlı artış olumludur. Efektif vergi oranı 2Ç24'deki %6'dan %28'e yükselmiştir.

Yabancı mevduat bankaları çeyrek bazda sınırlı %0,2 kar daralması ile öne çıkıyor. Ücret ve komisyon gelirlerinde artış %14 oranında ve rakipleri arasındaki en yüksek seviyededir. Kredi karşılıkları sektörde görülen trendin aksine %6 azalmıştır. 2Ç24'deki 15 milyar TL ticari zarara karşılık 781 milyon TL ticari kar karlılığı desteklemiştir. Net faiz marjı 2Ç24'e göre 46 baz puan zayıflamıştır. Kredi-mevduat makası ise 63 baz puan zayıflamıştır. Faaliyet giderlerinde artış ise %22 oranında ve rakiplerinin üzerindedir.

Özel mevduat bankaları çeyrek bazda %35,3 kar daralması ile en zayıf segment. Net faiz marjındaki çeyrek bazda sert 115 baz puan zayıflama ana negatiftir. Olumlu tarafta ticari zarar 2Ç24'deki 26,6 milyar TL'den 2,1 milyar TL seviyesine gerilemiştir. Kredi karşılıklarındaki ve faaliyet giderlerindeki görece yüksek %49,7 ve %16,7 artış karlılığı baskılamıştır. Kredi-mevduat makası ise 44 baz puan toparlanmıştır.

Katılım bankalarında %4,6 çeyrek kar daralması. Net faiz gelirlerinde sektör ortalamasının üzerinde sert düşüş, kredi karşılıklarındaki sert artış ve 11,2 milyar TL ticari kar ana detaylardır. Marjlar ise 2Ç24'e göre sert 97 baz puan zayıflamıştır.

Kredi-mevduat makasında 2Ç24'e göre hafif iyileşme. TL tarafta spreadler aylık bazda 59 baz puan iyileşmiştir ve hala pozitif seyretmektedir. Sektörün net faiz marjı 2Ç24'e göre 56 baz puan zayıflayarak %4,3 seviyesine gerilemiştir. Aylık bazda ise 156 baz puan artarak %5,2'ye yükselmiştir. Kredi getirileri 2Ç24'e göre 103 baz puan toparlanırken mevduat maliyetlerinde artış 82 baz puan seviyesindedir. Kredi-mevduat makası 2Ç24'e göre 13 baz puan iyileşmiştir.

Net ücret ve komisyon gelirleri artış hızında hafif yavaşlama. NÜK gelirlerinde çeyreklik artış hızı yavaşlayarak 2Ç24'deki %12,4 seviyesinden %11,4 seviyesine gerilemiştir. Yıllık bazda artış da %135,8 seviyesinden %126,5 seviyesine gerilemiştir. Kamu mevduat bankaları yıllık bazda %115,5 artış ile en zayıf performansa sahiptir. Yabancı mevduat bankaları ise %168,7 yıllık artış ile öne çıkmaktadır.

TGA rasyosunda artış. Sektörün TGA rasyosu, 2Ç24'e göre 19 baz puan artarak %1,73 seviyesine yükselmiştir. Kamu mevduat bankalarında 26 baz puan artarak %1,52 seviyesine yükselmiş ve aktif kalitesi tarafında en sert bozulma bu segmenttedir. Toplam kredi riski maliyeti (brüt) 2Ç24'e göre 12 baz puan azalarak 207 baz puan seviyesine gerilemiştir. Kredi riski maliyetinde (brüt) çeyreklik bazda en sert düşüş yabancı mevduat bankalarında olup 36 baz puan seviyesindedir.

2024 beklentiler

Bankalar 2023 yılında, ücret ve komisyon gelirlerindeki tarihi yüksek seviyelerdeki artış ve özellikle yılın ilk yarısındaki yüksek volatilité ortamında oluşan benzeri görülmemiş seviyelerde yüksek kambiyo ve alım-satım karlarının desteği ile yıllık bazda %43,8 seviyesinde kar artışı elde ettiler.

2024 yılında görece düşük volatilité ve ılıman büyüme ortamında bu gelir kalemlerinin normalleşmesini ancak kârlılığı desteklemeye devam etmesini modelliyoruz. Net faiz gelirlerinde ise yılın son çeyreğinden itibaren kredi-mevduat makasında iyileşmenin etkisiyle toparlanma bekliyoruz. 2024 ve 2025 yılında %29 ve %39 kar artışı modelliyoruz. Ortalama özkaynak karlılığının ise 2025 yıl sonunda %32 seviyesinde gerçekleşmesini öngörüyoruz.

TL kredi büyümesinin 2024 yılında %30 seviyesine gerilemesini, YP kredilerin orta %20 oranında artmasını, TL mevduat büyümesinin TL kredi büyümesinin hafif üzerinde gerçekleşmesini bekliyoruz. Ücret ve komisyon gelirlerinde %100, faaliyet giderlerinde ise ortalama enflasyon seviyesinde artış modelliyoruz. Takip ettiğimiz özel bankaların kredi riski maliyetinde (net) 50 baz puan artış bekliyoruz.

Swap maliyetlerine göre düzeltilmiş net faiz marjında toparlanmada TL mevduat fiyatlaması ve kredilerin yeniden fiyatlanmasındaki denge belirleyici olacaktır. Kredi-mevduat makasında 3Ç24'ün yılın en zayıf çeyreği olmasını ve büyümede görece yavaş seyir sebebiyle marjlarda toparlanmanın zamana yayılarak her çeyrekte devam etmesini öngörüyoruz.

Bankacılık endeksi son 1 ayda %14,9 değer kaybederek %6,8 düşen BIST100 endeksinden negatif ayrılmaktadır. Takip ettiğimiz bankalar 2025T 2,6x F/K ve 0,74x F/DD çarpanlarıyla işlem görmektedir. Banka endeksindeki olası geri çekilmelerin orta vadeli yatırımcılar için alım fırsatı olarak değerlendirilmesi gerektiğini düşünüyoruz. Orta vadede ekonomi yönetiminin normalleşme adımlarındaki sürekliliğin, olası faiz indirimlerine ilişkin izlenecek seyirin ve rating kuruluşları değerlendirmelerinin hisse performanslarında belirleyici olabileceğini öngörüyoruz. **Akbank ve İş Bankası en beğendiğimiz bankalardır.**

Aylık Karşılaştırma	Sektör			Mevduat			Katılım		
	Ağustos 24	Eylül 24	Aylık	Ağustos 24	Eylül 24	Aylık	Ağustos 24	Eylül 24	Aylık
Kar Zarar Tablosu									
Net faiz geliri	61,159	89,177	45.8%	45,280	69,373	53.2%	5,113	8,943	74.9%
Net ücret ve komisyon gelirleri	55,446	59,952	8.1%	51,586	55,781	8.1%	2,695	2,912	8.1%
Çekirdek gelirler	116,605	149,129	27.9%	96,866	125,154	29.2%	7,808	11,855	51.8%
Temettü gelirleri	2,462	4,290	74.2%	2,456	4,284	74.4%	1	1	-
Ticari kar/zarar	1,308	7,728	490.9%	-1,912	1,310	-168.5%	3,375	4,497	33.3%
Diğer faaliyet gelirleri	18,916	30,393	60.7%	17,880	25,903	44.9%	722	2,681	271.6%
Brüt faaliyet gelirleri	139,291	191,540	37.5%	115,290	156,651	35.9%	11,906	19,035	59.9%
Beklenen zarar karşılıkları	24,669	21,886	-11.3%	19,918	19,672	-1.2%	4,012	1,405	-65.0%
Faaliyet giderleri	72,662	73,190	0.7%	65,382	65,634	0.4%	5,468	5,466	0.0%
Net faaliyet karı	41,959	96,464	129.9%	29,990	71,346	137.9%	2,425	12,164	401.6%
Vergi karşılığı	7,903	18,821	138.1%	5,716	14,048	145.8%	292	3,052	946.3%
Net kar	34,054	77,642	128.0%	24,272	57,296	136.1%	2,133	9,112	327.2%

Kaynak: BDDK, Şeker Yatırım Araştırma

Aylık Karşılaştırma	Özel Mevduat			Kamu Mevduat			Yabancı Mevduat		
	Ağustos 24	Eylül 24	Aylık	Ağustos 24	Eylül 24	Aylık	Ağustos 24	Eylül 24	Aylık
Kar Zarar Tablosu									
Net faiz geliri	9,968	18,378	84.4%	11,875	25,864	117.8%	23,437	25,131	7.2%
Net ücret ve komisyon gelirleri	22,058	22,373	1.4%	13,610	17,200	26.4%	15,918	16,209	1.8%
Çekirdek gelirler	32,026	40,751	27.2%	25,485	43,064	69.0%	39,355	41,340	5.0%
Temettü gelirleri	2,452	4,229	72.5%	0	49	-	4	6	36.3%
Ticari kar/zarar	1,124	59	-94.7%	-2,765	210	-107.6%	-272	1,040	-483.1%
Diğer faaliyet gelirleri	5,738	11,043	92.4%	5,987	6,753	12.8%	6,155	8,107	31.7%
Brüt faaliyet gelirleri	41,340	56,082	35.7%	28,707	50,076	74.4%	45,242	50,493	11.6%
Beklenen zarar karşılıkları	9,022	12,242	35.7%	3,382	3,318	-1.9%	7,514	4,113	-45.3%
Faaliyet giderleri	28,942	26,594	-8.1%	18,447	18,063	-2.1%	17,993	20,977	16.6%
Net faaliyet karı	3,376	17,247	410.9%	6,878	28,695	317.2%	19,735	25,404	28.7%
Vergi karşılığı	-993	1,009	-201.6%	2,654	6,737	153.8%	4,055	6,302	55.4%
Net kar	4,369	16,239	271.6%	4,224	21,958	419.8%	15,678	19,100	21.8%

Kaynak: BDDK, Şeker Yatırım Araştırma

Çeyreksel Karşılaştırma Kar Zarar Tablosu	Sektör			Mevduat			Katılım		
	2Ç24	3Ç24	Çeyrek	2Ç24	3Ç24	Çeyrek	2Ç24	3Ç24	Çeyrek
Net faiz geliri	229,306	219,972	-4.1%	177,611	168,078	-5.4%	22,911	19,703	-14.0%
Net ücret ve komisyon gelirleri	153,005	170,500	11.4%	143,161	158,860	11.0%	6,064	8,110	33.7%
Çekirdek gelirler	382,311	390,473	2.1%	320,772	326,937	1.9%	28,975	27,813	-4.0%
Temettü gelirleri	14,591	7,951	2.1%	14,366	7,919	1.9%	3	8	-4.0%
Ticari kar/zarar	-62,597	4,708	-107.5%	-68,095	-5,723	-91.6%	5,058	11,242	122.3%
Diğer faaliyet gelirleri	99,000	73,416	-25.8%	91,391	65,391	-28.4%	5,721	5,602	-2.1%
Brüt faaliyet gelirleri	433,306	476,548	10.0%	358,434	394,524	10.1%	39,757	44,665	12.3%
Beklenen zarar karşılıkları	62,276	80,413	29.1%	55,923	69,027	23.4%	4,489	8,877	97.7%
Faaliyet giderleri	189,528	215,149	13.5%	168,893	193,083	14.3%	14,994	16,107	7.4%
Net faaliyet karı	181,501	180,986	-0.3%	133,612	132,409	-0.9%	20,273	19,681	-2.9%
Vergi karşılığı	20,992	34,597	64.8%	12,216	25,106	105.5%	4,256	4,399	3.4%
Net kar	160,504	146,384	-8.8%	121,396	107,303	-11.6%	16,018	15,282	-4.6%

Kaynak: BDDK, Şeker Yatırım Araştırma

Çeyreksel Karşılaştırma Kar Zarar Tablosu	Özel Mevduat			Kamu Mevduat			Yabancı Mevduat		
	2Ç24	3Ç24	Çeyrek	2Ç24	3Ç24	Çeyrek	2Ç24	3Ç24	Çeyrek
Net faiz geliri	54,140	38,715	-28.5%	53,548	58,555	9.4%	69,923	70,808	1.3%
Net ücret ve komisyon gelirleri	59,887	66,427	10.9%	41,409	44,704	8.0%	41,864	47,728	14.0%
Çekirdek gelirler	114,027	105,142	-7.8%	94,958	103,260	8.7%	111,787	118,536	6.0%
Temettü gelirleri	12,876	7,805	-7.8%	1,339	94	8.7%	151	21	6.0%
Ticari kar/zarar	-26,626	-2,132	-92.0%	-26,478	-4,373	-83.5%	-14,991	781	-105.2%
Diğer faaliyet gelirleri	27,862	24,985	-10.3%	31,898	18,715	-41.3%	31,630	21,690	-31.4%
Brüt faaliyet gelirleri	128,140	135,800	6.0%	101,718	117,697	15.7%	128,576	141,028	9.7%
Beklenen zarar karşılıkları	20,622	30,877	49.7%	14,845	18,967	27.8%	20,456	19,183	-6.2%
Faaliyet giderleri	69,248	80,798	16.7%	53,755	56,196	4.5%	45,890	56,088	22.2%
Net faaliyet karı	38,271	24,126	-37.0%	33,118	42,533	28.4%	62,224	65,751	5.7%
Vergi karşılığı	-552	-986	78.6%	2,075	11,778	467.6%	10,693	14,314	33.9%
Net kar	38,823	25,112	-35.3%	31,043	30,754	-0.9%	51,530	51,437	-0.2%

Kaynak: BDDK, Şeker Yatırım Araştırma

Kümülatif Karşılaştırma	Sektör			Mevduat			Katılım		
	Eylül 23	Eylül 24	Yıllık	Eylül 23	Eylül 24	Yıllık	Eylül 23	Eylül 24	Yıllık
Kar Zarar Tablosu									
Net faiz geliri	476,798	663,948	39.3%	396,483	519,577	31.0%	47,419	59,142	24.7%
Net ücret ve komisyon gelirleri	202,906	459,671	126.5%	180,468	428,446	137.4%	16,045	20,662	28.8%
Çekirdek gelirler	679,704	1,123,619	65.3%	576,951	948,023	64.3%	63,464	79,803	25.7%
Temettü gelirleri	23,100	31,773	37.5%	22,979	31,340	36.4%	4	12	0.0%
Ticari kar/zarar	224,132	-90,462	-140.4%	192,122	-112,159	-158.4%	24,495	22,631	-7.6%
Diğer faaliyet gelirleri	198,926	299,011	50.3%	185,113	269,222	45.4%	9,328	24,100	158.4%
Brüt faaliyet gelirleri	1,125,862	1,363,941	21.1%	977,166	1,136,427	16.3%	97,292	126,546	30.1%
Beklenen zarar karşılıkları	204,281	251,870	23.3%	180,428	222,405	23.3%	19,770	22,493	13.8%
Faaliyet giderleri	326,545	585,400	79.3%	293,351	521,785	77.9%	24,276	46,453	91.4%
Net faaliyet karı	551,111	526,658	-4.4%	461,603	392,222	-15.0%	53,245	57,600	8.2%
Vergi karşılığı	112,234	66,245	-41.0%	89,943	40,120	-55.4%	13,913	12,617	-9.3%
Net kar	438,877	460,412	4.9%	371,660	352,102	-5.3%	38,312	44,983	17.4%

Kaynak: BDDK, Şeker Yatırım Araştırma

Kümülatif Karşılaştırma	Özel Mevduat			Kamu Mevduat			Yabancı Mevduat		
	Eylül 23	Eylül 24	Yıllık	Eylül 23	Eylül 24	Yıllık	Eylül 23	Eylül 24	Yıllık
Kar Zarar Tablosu									
Net faiz geliri	158,733	159,083	0.2%	130,124	166,466	27.9%	107,626	194,028	80.3%
Net ücret ve komisyon gelirleri	76,219	178,997	134.8%	57,628	124,196	115.5%	46,622	125,253	168.7%
Çekirdek gelirler	234,952	338,080	43.9%	187,752	290,662	54.8%	154,247	319,281	107.0%
Temettü gelirleri	21,988	28,755	30.8%	927	2,285	146.4%	64	300	369.8%
Ticari kar/zarar	88,804	-45,002	-150.7%	37,834	-54,529	-244.1%	65,483	-12,628	-119.3%
Diğer faaliyet gelirleri	46,426	90,894	95.8%	73,451	82,069	11.7%	65,236	96,260	47.6%
Brüt faaliyet gelirleri	392,170	412,727	5.2%	299,965	320,487	6.8%	285,031	403,213	41.5%
Beklenen zarar karşılıkları	59,598	86,798	45.6%	65,035	65,203	0.3%	55,795	70,403	26.2%
Faaliyet giderleri	117,948	214,902	82.2%	99,629	160,852	61.5%	75,775	146,031	92.7%
Net faaliyet karı	213,089	111,027	-47.9%	95,403	94,431	-1.0%	153,110	186,763	22.0%
Vergi karşılığı	44,142	2,589	-94.1%	17,121	5,507	-67.8%	28,679	32,024	11.7%
Net kar	168,947	108,438	-35.8%	78,282	88,924	13.6%	124,431	154,739	24.4%

Kaynak: BDDK, Şeker Yatırım Araştırma

Tablo 1: Segment bazında Kar/Zarar kalemleri

						Kümülatif			Çeyreksel		
	Eylül 23	Ağustos 24	Eylül 24	Aylık	Yıllık	Eylül 23	Eylül 24	Yıllık	2Ç24	3Ç24 (*)	Çeyreksel
Net faiz geliri	115,090	61,159	89,177	45.8%	-22.5%	476,798	663,948	39.3%	229,306	219,972	-4.1%
Sektör	45,503	9,968	18,378	84.4%	-59.6%	158,733	159,083	0.2%	54,140	38,715	-28.5%
Özel Mevduat	36,243	11,875	25,864	117.8%	-28.6%	130,124	166,466	27.9%	53,548	58,555	9.4%
Kamu Mevduat	19,071	23,437	25,131	7.2%	31.8%	107,626	194,028	80.3%	69,923	70,808	1.3%
Yabancı Mevduat	8,459	5,113	8,943	74.9%	5.7%	47,419	59,142	24.7%	22,911	19,703	-14.0%
Katılım											
Net ücret ve komisyon gelirleri	33,419	55,446	59,952	8.1%	79.4%	202,906	459,671	126.5%	153,005	170,500	11.4%
Sektör	12,756	22,058	22,373	1.4%	75.4%	76,219	178,997	134.8%	59,887	66,427	10.9%
Özel Mevduat	9,585	13,610	17,200	26.4%	79.4%	57,628	124,196	115.5%	41,409	44,704	8.0%
Kamu Mevduat	7,948	15,918	16,209	1.8%	103.9%	46,622	125,253	168.7%	41,864	47,728	14.0%
Yabancı Mevduat	2,098	2,695	2,912	8.1%	38.8%	16,045	20,662	28.8%	6,064	8,110	33.7%
Katılım											
Kambiyo karı/zararı	21,117	5,092	-1,539	-130.2%	-107.3%	126,694	54,030	-57.4%	61,270	5,471	-91.1%
Sektör	14,812	-1,775	-3,768	112.3%	-125.4%	52,114	13,296	-74.5%	37,407	-9,689	-125.9%
Özel Mevduat	3,637	1,839	1,331	-27.6%	-63.4%	7,762	19,660	153.3%	10,556	5,734	-45.7%
Kamu Mevduat	3,556	3,231	3,304	2.3%	-7.1%	58,403	21,668	-63.2%	9,204	8,083	-12.2%
Yabancı Mevduat	680	-197	-2,612	1227.2%	-484.1%	10,704	1,188	-88.9%	5,394	-1,910	-135.4%
Katılım											
Sermaye piyasası işlem karı/zararı	-11,630	-3,784	9,267	-344.9%	-179.7%	97,437	-144,492	-248.3%	-123,867	-764	-99.4%
Sektör	-9,826	2,899	3,827	32.0%	-138.9%	36,690	-58,298	-258.9%	-64,033	7,558	-111.8%
Özel Mevduat	-5,056	-4,605	-1,121	-75.7%	-77.8%	30,072	-74,189	-346.7%	-37,034	-10,107	-72.7%
Kamu Mevduat	404	-3,502	-2,264	-35.4%	-660.0%	7,080	-34,116	-581.8%	-24,195	-7,302	-69.8%
Yabancı Mevduat	1,484	3,571	7,109	99.1%	379.0%	13,791	21,443	55.5%	-337	13,152	-4007.4%
Katılım											
Ticari kar/zarar	9,487	1,308	7,728	490.9%	-18.5%	224,132	-90,462	-140.4%	-62,597	4,708	-107.5%
Sektör	4,986	1,124	59	-94.7%	-98.8%	88,804	-45,002	-150.7%	-26,626	-2,132	-92.0%
Özel Mevduat	-1,418	-2,765	210	-107.6%	-114.8%	37,834	-54,529	-244.1%	-26,478	-4,373	-83.5%
Kamu Mevduat	3,960	-272	1,040	-483.1%	-73.7%	65,483	-12,628	-119.3%	-14,991	781	-105.2%
Yabancı Mevduat	2,164	3,375	4,497	33.3%	107.8%	24,495	22,631	-7.6%	5,058	11,242	122.3%
Katılım											
Faaliyet giderleri	42,063	72,662	73,190	0.7%	74.0%	326,545	585,400	79.3%	189,528	215,149	13.5%
Sektör	14,847	28,942	26,594	-8.1%	79.1%	117,948	214,902	82.2%	69,248	80,798	16.7%
Özel Mevduat	12,403	18,447	18,063	-2.1%	45.6%	99,629	160,852	61.5%	53,755	56,196	4.5%
Kamu Mevduat	10,171	17,993	20,977	16.6%	106.2%	75,775	146,031	92.7%	45,890	56,088	22.2%
Yabancı Mevduat	3,204	5,468	5,466	0.0%	70.6%	24,276	46,453	91.4%	14,994	16,107	7.4%
Katılım											
Kredi karşılıkları öncesi faaliyet karı	140,588	66,628	118,350	77.6%	-15.8%	799,317	778,540	-2.6%	243,778	261,399	7.2%
Sektör	56,843	12,398	29,489	137.8%	-48.1%	274,222	197,825	-27.9%	58,893	55,002	-6.6%
Özel Mevduat	35,968	10,260	32,013	212.0%	-11.0%	200,336	159,635	-20.3%	47,963	61,500	28.2%
Kamu Mevduat	30,898	27,250	29,517	8.3%	-4.5%	209,256	257,182	22.9%	82,686	84,939	2.7%
Yabancı Mevduat	10,062	6,437	13,569	110.8%	34.9%	73,015	80,093	9.7%	24,762	28,558	15.3%
Katılım											
Özel karşılıklar (3. Aşama)	1,947	13,843	13,105	-5.3%	573.0%	43,095	106,351	146.8%	29,868	46,903	57.0%
Sektör	749	4,892	5,660	15.7%	655.7%	18,790	44,228	135.4%	12,356	18,570	50.3%
Özel Mevduat	186	3,175	3,869	21.8%	1978.6%	10,779	25,055	132.4%	6,610	13,296	101.2%
Kamu Mevduat	642	4,885	2,901	-40.6%	351.6%	8,574	29,473	243.7%	9,274	12,510	34.9%
Yabancı Mevduat	340	854	666	-22.1%	96.0%	4,674	6,742	44.3%	1,393	2,265	62.6%
Katılım											
Genel karşılıklar (1. ve 2. Aşama)	19,406	10,999	4,466	-59.4%	-77.0%	127,311	100,550	-21.0%	17,789	19,438	9.3%
Sektör	2,753	2,579	4,275	65.8%	55.3%	26,713	28,426	6.4%	4,618	7,286	57.8%
Özel Mevduat	13,829	2,968	1,814	-38.9%	-86.9%	50,355	30,974	-38.5%	3,099	4,764	53.8%
Kamu Mevduat	2,744	3,273	-218	-106.6%	-107.9%	38,402	33,193	-13.6%	8,351	5,308	-36.4%
Yabancı Mevduat	170	1,837	-1,890	-202.9%	-1208.8%	9,835	5,685	-42.2%	1,295	1,034	-20.1%
Katılım											
Beklenen zarar karşılıkları	21,556	24,669	21,886	-11.3%	1.5%	204,281	251,870	23.3%	62,276	80,413	29.1%
Sektör	5,696	9,022	12,242	35.7%	114.9%	59,598	86,798	45.6%	20,622	30,877	49.7%
Özel Mevduat	8,984	3,382	3,318	-1.9%	-63.1%	65,035	65,203	0.3%	14,845	18,967	27.8%
Kamu Mevduat	6,175	7,514	4,113	-45.3%	-33.4%	55,795	70,403	26.2%	20,456	19,183	-6.2%
Yabancı Mevduat	776	4,012	1,405	-65.0%	81.0%	19,770	22,493	13.8%	4,489	8,877	97.7%
Katılım											
Net kar	88,288	34,054	77,642	128.0%	-12.1%	438,877	460,412	4.9%	160,504	146,384	-8.8%
Sektör	38,510	4,369	16,239	271.6%	-57.8%	168,947	108,438	-35.8%	38,823	25,112	-35.3%
Özel Mevduat	19,867	4,224	21,958	419.8%	10.5%	78,282	88,924	13.6%	31,043	30,754	-0.9%
Kamu Mevduat	18,695	15,678	19,100	21.8%	2.2%	124,431	154,739	24.4%	51,530	51,437	-0.2%
Yabancı Mevduat	6,610	2,133	9,112	327.2%	37.8%	38,312	44,983	17.4%	16,018	15,282	-4.6%
Katılım											

Kaynak: BDDK, Şeker Yatırım Araştırma (*) Çeyrekleştirilmiş rakamlar

Tablo 2: Segment bazında karlılık rasyoları

Ortalama aktif getirisi						Kümülatif			Çeyrekssel		
	Eylül 23	Ağustos 24	Eylül 24	Aylık	Yıllık	Eylül 23	Eylül 24	Yıllık	2Ç24	3Ç24 (*)	Çeyrekssel
Sektör	5.2%	1.4%	3.1%	1.73%	-2.10%	3.4%	2.3%	-1.09%	2.4%	2.0%	-0.40%
Özel Mevduat	8.4%	0.6%	2.3%	1.66%	-6.11%	4.7%	1.9%	-2.79%	2.0%	1.2%	-0.82%
Kamu Mevduat	3.1%	0.5%	2.4%	1.91%	-0.68%	1.6%	1.2%	-0.39%	1.2%	1.1%	-0.12%
Yabancı Mevduat	5.5%	3.2%	3.8%	0.62%	-1.66%	4.8%	3.8%	-0.97%	3.8%	3.5%	-0.33%
Katılım	4.6%	1.1%	4.6%	3.49%	0.00%	3.5%	2.7%	-0.80%	2.9%	2.6%	-0.34%
Ortalama özkaynak getirisi	Eylül 23	Ağustos 24	Eylül 24	Aylık	Yıllık	Eylül 23	Eylül 24	Yıllık	2Ç24	3Ç24 (*)	Çeyrekssel
Sektör	73.5%	17.4%	42.4%	25.05%	-31.05%	37.4%	26.7%	-10.68%	29.7%	24.8%	-4.89%
Özel Mevduat	104.9%	7.0%	27.8%	20.83%	-77.03%	42.2%	19.7%	-22.46%	22.5%	13.5%	-9.01%
Kamu Mevduat	50.8%	7.3%	42.7%	35.32%	-8.10%	21.7%	17.8%	-3.87%	19.3%	18.1%	-1.18%
Yabancı Mevduat	67.3%	34.2%	41.6%	7.42%	-25.67%	48.0%	37.4%	-10.66%	40.5%	36.2%	-4.31%
Katılım	86.9%	14.9%	76.1%	61.24%	-10.79%	51.8%	37.8%	-13.95%	45.0%	37.0%	-8.04%
Net faiz marjı	Eylül 23	Ağustos 24	Eylül 24	Aylık	Yıllık	Eylül 23	Eylül 24	Yıllık	2Ç24	3Ç24 (*)	Çeyrekssel
Sektör	9.6%	3.7%	5.2%	1.56%	-4.34%	4.97%	4.70%	-0.27%	4.89%	4.33%	-0.56%
Özel Mevduat	11.8%	1.7%	3.1%	1.37%	-8.77%	5.22%	3.29%	-1.93%	3.33%	2.17%	-1.15%
Kamu Mevduat	6.3%	1.5%	3.2%	1.69%	-3.06%	2.93%	2.55%	-0.38%	2.46%	2.46%	0.00%
Yabancı Mevduat	6.3%	5.5%	5.8%	0.29%	-0.52%	4.69%	5.47%	0.78%	5.96%	5.50%	-0.46%
Katılım	6.8%	3.1%	5.2%	2.17%	-1.60%	4.97%	4.08%	-0.88%	4.83%	3.86%	-0.97%
Kredi getirisi (TL)	Eylül 23	Ağustos 24	Eylül 24	Aylık	Yıllık	Eylül 23	Eylül 24	Yıllık	2Ç24	3Ç24 (*)	Çeyrekssel
Sektör	24.7%	48.7%	47.1%	-1.57%	22.39%	17.2%	38.9%	21.75%	43.3%	45.8%	2.51%
Özel Mevduat	26.6%	45.7%	44.2%	-1.52%	17.64%	19.0%	37.6%	18.64%	40.9%	43.1%	2.17%
Kamu Mevduat	23.4%	50.3%	49.0%	-1.25%	25.62%	15.3%	39.4%	24.10%	44.4%	47.4%	2.98%
Yabancı Mevduat	27.4%	50.8%	48.5%	-2.25%	21.09%	19.3%	40.7%	21.43%	45.4%	47.4%	2.02%
Katılım	22.2%	52.8%	51.2%	-1.55%	28.96%	17.5%	40.5%	22.97%	46.0%	49.6%	3.64%
Mevduat maliyeti (TL)	Eylül 23	Ağustos 24	Eylül 24	Aylık	Yıllık	Eylül 23	Eylül 24	Yıllık	2Ç24	3Ç24 (*)	Çeyrekssel
Sektör	25.2%	47.8%	45.4%	-2.42%	20.24%	18.6%	39.1%	20.51%	32.8%	33.3%	0.51%
Özel Mevduat	24.2%	47.2%	44.1%	-3.11%	19.87%	19.2%	38.4%	19.28%	32.6%	32.8%	0.18%
Kamu Mevduat	27.1%	47.8%	45.1%	-2.63%	18.07%	19.1%	39.6%	20.46%	33.3%	33.3%	0.02%
Yabancı Mevduat	24.0%	49.2%	47.2%	-1.99%	23.15%	18.3%	39.9%	21.59%	32.8%	34.1%	1.26%
Katılım	21.7%	46.8%	47.1%	0.30%	25.42%	15.2%	36.8%	21.58%	31.0%	33.3%	2.33%
Kredi-mevduat makası (TL)	Eylül 23	Ağustos 24	Eylül 24	Aylık	Yıllık	Eylül 23	Eylül 24	Yıllık	2Ç24	3Ç24 (*)	Çeyrekssel
Sektör	-0.4%	0.6%	1.2%	0.59%	1.53%	-1.2%	-0.2%	1.07%	7.9%	9.3%	1.47%
Özel Mevduat	1.9%	-1.0%	0.1%	1.08%	-1.81%	-0.2%	-0.6%	-0.44%	6.2%	7.7%	1.49%
Kamu Mevduat	-2.9%	1.7%	2.7%	0.98%	5.56%	-3.2%	-0.2%	3.09%	8.4%	10.6%	2.22%
Yabancı Mevduat	2.7%	1.1%	0.9%	-0.16%	-1.83%	0.8%	0.6%	-0.23%	9.5%	10.0%	0.47%
Katılım	0.5%	4.1%	2.8%	-1.26%	2.32%	2.0%	2.7%	0.70%	11.4%	12.2%	0.78%
Kredi getirisi (YP)	Eylül 23	Ağustos 24	Eylül 24	Aylık	Yıllık	Eylül 23	Eylül 24	Yıllık	2Ç24	3Ç24 (*)	Çeyrekssel
Sektör	9.0%	9.4%	8.2%	-1.26%	-0.82%	8.9%	8.6%	-0.37%	8.2%	8.5%	0.33%
Özel Mevduat	9.4%	9.7%	8.3%	-1.34%	-1.08%	9.3%	8.8%	-0.46%	8.4%	8.7%	0.30%
Kamu Mevduat	9.1%	9.4%	8.2%	-1.16%	-0.86%	9.0%	8.5%	-0.51%	8.1%	8.6%	0.48%
Yabancı Mevduat	9.1%	9.7%	8.3%	-1.40%	-0.85%	9.4%	8.7%	-0.71%	8.4%	8.7%	0.32%
Katılım	7.7%	8.6%	7.8%	-0.86%	0.05%	7.4%	7.9%	0.52%	7.6%	8.0%	0.38%
Mevduat maliyeti (YP)	Eylül 23	Ağustos 24	Eylül 24	Aylık	Yıllık	Eylül 23	Eylül 24	Yıllık	2Ç24	3Ç24 (*)	Çeyrekssel
Sektör	1.4%	0.9%	0.7%	-0.22%	-0.72%	1.6%	0.9%	-0.64%	0.8%	0.8%	-0.04%
Özel Mevduat	1.7%	0.6%	0.4%	-0.15%	-1.24%	1.6%	0.8%	-0.75%	0.6%	0.5%	-0.12%
Kamu Mevduat	1.6%	1.0%	0.7%	-0.32%	-0.84%	2.2%	1.1%	-1.11%	1.0%	1.0%	-0.05%
Yabancı Mevduat	0.5%	0.3%	0.3%	-0.07%	-0.20%	0.4%	0.3%	-0.08%	0.3%	0.3%	-0.02%
Katılım	1.6%	1.9%	1.6%	-0.30%	0.03%	1.4%	1.6%	0.22%	1.6%	1.7%	0.13%
Kredi-mevduat makası (YP)	Eylül 23	Ağustos 24	Eylül 24	Aylık	Yıllık	Eylül 23	Eylül 24	Yıllık	2Ç24	3Ç24 (*)	Çeyrekssel
Sektör	7.5%	8.5%	7.4%	-1.02%	-0.05%	7.2%	7.6%	0.31%	7.3%	7.7%	0.37%
Özel Mevduat	7.6%	9.0%	7.9%	-1.17%	0.26%	7.6%	7.9%	0.34%	7.7%	8.1%	0.42%
Kamu Mevduat	7.4%	8.2%	7.4%	-0.81%	0.04%	6.7%	7.4%	0.67%	7.0%	7.5%	0.53%
Yabancı Mevduat	8.6%	9.3%	8.0%	-1.32%	-0.63%	8.9%	8.3%	-0.62%	8.1%	8.4%	0.34%
Katılım	6.0%	6.6%	6.0%	-0.53%	0.01%	5.9%	6.2%	0.28%	6.0%	6.2%	0.24%
Kredi getirisi (TL+YP)	Eylül 23	Ağustos 24	Eylül 24	Aylık	Yıllık	Eylül 23	Eylül 24	Yıllık	2Ç24	3Ç24 (*)	Çeyrekssel
Sektör	19.4%	33.0%	31.4%	-1.61%	11.94%	14.6%	28.1%	13.55%	30.1%	31.1%	1.03%
Özel Mevduat	20.9%	33.1%	31.5%	-1.59%	10.56%	16.0%	28.5%	12.53%	30.0%	31.2%	1.13%
Kamu Mevduat	19.6%	34.9%	33.4%	-1.43%	13.87%	13.7%	29.3%	15.64%	31.7%	33.0%	1.30%
Yabancı Mevduat	20.8%	35.0%	33.0%	-1.91%	12.23%	15.9%	29.5%	13.54%	31.9%	32.8%	1.00%
Katılım	17.2%	32.5%	30.9%	-1.63%	13.68%	14.2%	27.7%	13.42%	29.9%	30.7%	0.84%
Mevduat maliyeti (TL+YP)	Eylül 23	Ağustos 24	Eylül 24	Aylık	Yıllık	Eylül 23	Eylül 24	Yıllık	2Ç24	3Ç24 (*)	Çeyrekssel
Sektör	14.7%	28.2%	26.7%	-1.53%	11.97%	11.3%	23.7%	12.38%	21.4%	22.3%	0.82%
Özel Mevduat	13.7%	27.3%	25.3%	-2.01%	11.52%	11.1%	22.7%	11.67%	20.9%	21.4%	0.56%
Kamu Mevduat	16.4%	29.1%	27.6%	-1.55%	11.18%	12.3%	24.8%	12.56%	22.4%	22.9%	0.48%
Yabancı Mevduat	14.1%	30.4%	29.2%	-1.28%	15.10%	11.0%	25.0%	14.02%	22.0%	23.7%	1.65%
Katılım	11.8%	22.4%	21.9%	-0.50%	10.06%	8.7%	18.9%	10.18%	17.4%	18.5%	1.09%

Kaynak: BDDK, Şeker Yatırım Araştırma (*) Çeyreksselleştirilmiş rakamlar

Tablo 3: Segment bazında karlılık rasyoları

						Kümülatif			Çeyrekssel		
	Eylül 23	Ağustos 24	Eylül 24	Aylık	Yıllık	Eylül 23	Eylül 24	Yıllık	2Ç24	3Ç24 (*)	Çeyrekssel
Kredi-mevduat makası (TL+YP)											
Sektör	4.1%	3.7%	3.7%	-0.01%	-0.41%	2.9%	3.6%	0.65%	7.1%	7.3%	0.13%
Özel Mevduat	6.3%	4.6%	5.0%	0.41%	-1.35%	4.4%	4.7%	0.28%	7.6%	8.0%	0.44%
Kamu Mevduat	2.7%	4.4%	4.6%	0.15%	1.87%	1.3%	3.6%	2.34%	7.5%	8.2%	0.64%
Yabancı Mevduat	5.9%	3.5%	3.0%	-0.45%	-2.91%	4.5%	3.6%	-0.89%	8.0%	7.4%	-0.63%
Katılım	4.8%	8.3%	7.4%	-0.89%	2.57%	5.1%	7.4%	2.29%	10.6%	10.3%	-0.31%
Menkul kıymet getirisi (TL)											
Sektör	99.7%	52.6%	58.1%	5.55%	-41.56%	40.1%	46.3%	6.20%	51.4%	52.5%	1.04%
Özel Mevduat	135.1%	56.1%	65.7%	9.60%	-69.42%	45.7%	49.1%	3.42%	54.4%	55.7%	1.33%
Kamu Mevduat	93.9%	53.0%	56.9%	3.93%	-36.99%	39.0%	48.1%	9.11%	54.6%	54.3%	-0.31%
Yabancı Mevduat	65.2%	58.3%	59.1%	0.80%	-6.11%	36.6%	44.3%	7.68%	47.3%	52.4%	5.09%
Katılım	82.2%	27.7%	35.4%	7.77%	-46.78%	33.2%	30.8%	-2.41%	34.0%	31.8%	-2.21%
Menkul kıymet getirisi (YP)											
Sektör	6.0%	6.5%	6.0%	-0.47%	0.07%	6.1%	6.1%	-0.01%	6.2%	6.2%	-0.05%
Özel Mevduat	5.9%	5.8%	6.0%	0.17%	0.02%	5.8%	5.9%	0.09%	6.1%	5.8%	-0.25%
Kamu Mevduat	6.1%	6.6%	5.8%	-0.79%	-0.30%	6.2%	6.1%	-0.12%	6.2%	6.1%	-0.05%
Yabancı Mevduat	5.9%	6.7%	6.5%	-0.15%	0.62%	6.4%	6.4%	0.02%	6.3%	6.7%	0.34%
Katılım	4.8%	7.0%	5.7%	-1.23%	0.90%	5.5%	5.8%	0.33%	6.1%	6.2%	0.09%
Menkul kıymet getirisi (TL+YP)											
Sektör	88.5%	43.3%	49.2%	5.87%	-39.32%	32.0%	37.8%	5.85%	42.6%	43.6%	1.05%
Özel Mevduat	121.9%	47.5%	56.3%	8.82%	-65.55%	37.7%	40.8%	3.11%	45.5%	47.1%	1.60%
Kamu Mevduat	82.7%	43.5%	48.2%	4.78%	-34.45%	30.8%	39.6%	8.74%	45.7%	45.5%	-0.22%
Yabancı Mevduat	56.0%	48.4%	49.3%	0.96%	-6.64%	28.3%	35.5%	7.19%	38.6%	42.9%	4.32%
Katılım	73.8%	19.4%	28.1%	8.74%	-45.72%	26.3%	23.6%	-2.67%	26.4%	24.2%	-2.19%
Faaliyet giderleri/Gelir											
Sektör	23.0%	52.2%	38.2%	-13.95%	15.18%	29.0%	42.9%	13.92%	43.7%	45.1%	1.41%
Özel Mevduat	20.7%	70.0%	47.4%	-22.59%	26.71%	30.1%	52.1%	21.99%	54.0%	59.5%	5.46%
Kamu Mevduat	25.6%	64.3%	36.1%	-28.19%	10.43%	33.2%	50.2%	16.98%	52.8%	47.7%	-5.10%
Yabancı Mevduat	24.8%	39.8%	41.5%	1.77%	16.78%	26.6%	36.2%	9.63%	35.7%	39.8%	4.08%
Katılım	24.2%	45.9%	28.7%	-17.21%	4.57%	25.0%	36.7%	11.76%	37.7%	36.1%	-1.65%
Faaliyet giderleri/Krediler											
Sektör	4.7%	5.9%	5.8%	-0.13%	1.10%	4.0%	5.2%	1.12%	5.4%	5.6%	0.25%
Özel Mevduat	6.5%	8.3%	7.4%	-0.86%	0.98%	5.8%	6.8%	1.01%	6.9%	7.5%	0.55%
Kamu Mevduat	3.4%	4.1%	3.9%	-0.20%	0.50%	3.0%	3.9%	0.82%	4.1%	4.0%	-0.12%
Yabancı Mevduat	5.6%	7.0%	7.9%	0.88%	2.27%	4.7%	6.2%	1.51%	6.3%	7.0%	0.75%
Katılım	4.7%	6.1%	5.9%	-0.18%	1.19%	4.0%	5.6%	1.64%	5.8%	5.7%	-0.05%
Faaliyet giderleri/Aktifler											
Sektör	2.4%	3.0%	2.9%	-0.07%	0.47%	2.1%	2.5%	0.49%	2.7%	2.8%	0.12%
Özel Mevduat	3.1%	4.1%	3.6%	-0.43%	0.56%	2.7%	3.3%	0.60%	3.4%	3.7%	0.26%
Kamu Mevduat	1.9%	2.0%	1.9%	-0.12%	0.05%	1.7%	1.9%	0.22%	2.0%	2.0%	-0.09%
Yabancı Mevduat	2.9%	3.6%	4.0%	0.49%	1.18%	2.4%	3.2%	0.79%	3.2%	3.6%	0.41%
Katılım	2.2%	2.8%	2.7%	-0.10%	0.51%	1.8%	2.5%	0.68%	2.6%	2.6%	-0.06%
Ücret ve komisyon gelirleri (net)/Aktifler											
Sektör	2.0%	2.3%	2.4%	0.11%	0.46%	1.3%	2.0%	0.73%	2.2%	2.3%	0.05%
Özel Mevduat	2.7%	3.2%	3.2%	-0.05%	0.45%	1.7%	2.8%	1.01%	3.0%	3.1%	0.08%
Kamu Mevduat	1.5%	1.5%	1.9%	0.33%	0.40%	1.0%	1.5%	0.50%	1.6%	1.6%	-0.02%
Yabancı Mevduat	2.3%	3.2%	3.2%	-0.01%	0.94%	1.5%	2.7%	1.27%	3.0%	3.2%	0.16%
Katılım	1.4%	1.4%	1.4%	0.06%	0.01%	1.2%	1.1%	-0.09%	1.1%	1.3%	0.23%
Ücret ve komisyon gelirleri (net)/Faaliyet giderleri											
Sektör	79.4%	76.3%	81.9%	5.61%	2.46%	62.1%	78.5%	16.38%	80.7%	79.2%	-1.48%
Özel Mevduat	85.9%	76.2%	84.1%	7.91%	-1.78%	64.6%	83.3%	18.67%	86.5%	82.2%	-4.27%
Kamu Mevduat	77.3%	73.8%	95.2%	21.44%	17.94%	57.8%	77.2%	19.37%	77.0%	79.6%	2.52%
Yabancı Mevduat	78.1%	88.5%	77.3%	-11.20%	-0.88%	61.5%	85.8%	24.25%	91.2%	85.1%	-6.13%
Katılım	65.5%	49.3%	53.3%	3.99%	-12.20%	66.1%	44.5%	-21.61%	40.4%	50.4%	9.91%

Kaynak: BDDK, Şeker Yatırım Araştırma (*) Çeyrekleştirilmiş rakamlar

Tablo 4: Segment bazında bilanço rasyoları

Krediler	Eylül 23	Ağustos 24	Eylül 24	Aylık	Yıl Başı	Eylül 23	Eylül 24	Yıllık	2Ç24	3Ç24 (*)	Çeyreksel
Sektör	10,710	14,639	15,014	2.57%	28.58%	10,710	15,014	40.20%	13,852	15,014	8.39%
Özel Mevduat	2,712	4,078	4,198	2.92%	36.78%	2,712	4,198	54.77%	3,893	4,198	7.82%
Kamu Mevduat	4,345	5,382	5,521	2.58%	21.60%	4,345	5,521	27.05%	5,121	5,521	7.82%
Yabancı Mevduat	2,129	3,027	3,100	2.40%	31.76%	2,129	3,100	45.58%	2,849	3,100	8.82%
Katılım	811	1,065	1,097	3.00%	21.15%	811	1,097	35.22%	1,013	1,097	8.37%
TL Krediler	Eylül 23	Ağustos 24	Eylül 24	Aylık	Yıl Başı	Eylül 23	Eylül 24	Yıllık	2Ç24	3Ç24 (*)	Çeyreksel
Sektör	7,268	9,211	9,453	2.63%	19.75%	7,268	9,453	30.07%	8,918	9,453	6.00%
Özel Mevduat	1,871	2,753	2,829	2.76%	30.43%	1,871	2,829	51.22%	2,660	2,829	6.37%
Kamu Mevduat	3,216	3,506	3,597	2.61%	9.34%	3,216	3,597	11.84%	3,416	3,597	5.31%
Yabancı Mevduat	1,396	1,960	2,016	2.82%	30.65%	1,396	2,016	44.41%	1,872	2,016	7.66%
Katılım	539	610	623	2.18%	4.10%	539	623	15.57%	602	623	3.50%
YP Krediler	Eylül 23	Ağustos 24	Eylül 24	Aylık	Yıl Başı	Eylül 23	Eylül 24	Yıllık	2Ç24	3Ç24 (*)	Çeyreksel
Sektör	3,442	5,427	5,561	2.47%	47.00%	3,442	5,561	61.58%	4,934	5,561	12.71%
Özel Mevduat	841	1,325	1,369	3.28%	52.09%	841	1,369	62.66%	1,234	1,369	10.94%
Kamu Mevduat	1,129	1,876	1,924	2.53%	53.87%	1,129	1,924	70.39%	1,705	1,924	12.85%
Yabancı Mevduat	734	1,067	1,084	1.64%	33.90%	734	1,084	47.79%	976	1,084	11.04%
Katılım	272	455	474	4.11%	54.39%	272	474	74.15%	410	474	15.51%
Mevduat	Eylül 23	Ağustos 24	Eylül 24	Aylık	Yıl Başı	Eylül 23	Eylül 24	Yıllık	2Ç24	3Ç24 (*)	Çeyreksel
Sektör	13,306	17,461	17,835	2.15%	20.09%	13,306	17,835	34.03%	16,466	17,835	8.32%
Özel Mevduat	3,726	4,984	5,105	2.43%	24.31%	3,726	5,105	37.00%	4,692	5,105	8.80%
Kamu Mevduat	5,568	7,365	7,523	2.15%	19.37%	5,568	7,523	35.12%	6,899	7,523	9.05%
Yabancı Mevduat	2,686	3,508	3,538	0.85%	20.91%	2,686	3,538	31.75%	3,311	3,538	6.85%
Katılım	1,326	1,603	1,668	4.06%	10.02%	1,326	1,668	25.78%	1,563	1,668	6.76%
TL Mevduat	Eylül 23	Ağustos 24	Eylül 24	Aylık	Yıl Başı	Eylül 23	Eylül 24	Yıllık	2Ç24	3Ç24 (*)	Çeyreksel
Sektör	7,885	10,775	11,173	3.70%	25.58%	7,885	11,173	41.70%	10,336	11,173	8.10%
Özel Mevduat	2,115	3,026	3,117	2.98%	29.95%	2,115	3,117	47.35%	2,887	3,117	7.95%
Kamu Mevduat	3,416	4,680	4,903	4.77%	25.67%	3,416	4,903	43.54%	4,459	4,903	9.97%
Yabancı Mevduat	1,647	2,294	2,332	1.67%	28.51%	1,647	2,332	41.58%	2,187	2,332	6.65%
Katılım	707	774	821	5.99%	4.94%	707	821	16.13%	803	821	2.19%
YP Mevduat	Eylül 23	Ağustos 24	Eylül 24	Aylık	Yıl Başı	Eylül 23	Eylül 24	Yıllık	2Ç24	3Ç24 (*)	Çeyreksel
Sektör	5,421	6,686	6,662	-0.35%	11.88%	5,421	6,662	22.89%	6,130	6,662	8.69%
Özel Mevduat	1,611	1,958	1,989	1.56%	16.40%	1,611	1,989	23.42%	1,805	1,989	10.15%
Kamu Mevduat	2,152	2,685	2,620	-2.40%	9.13%	2,152	2,620	21.75%	2,440	2,620	7.37%
Yabancı Mevduat	1,039	1,215	1,206	-0.69%	8.51%	1,039	1,206	16.15%	1,125	1,206	7.25%
Katılım	619	829	847	2.26%	15.42%	619	847	36.79%	759	847	11.61%
Kredi/Mevduat rasyosu	Eylül 23	Ağustos 24	Eylül 24	Aylık	Yıl Başı	Eylül 23	Eylül 24	Yıllık	2Ç24	3Ç24 (*)	Çeyreksel
Sektör	80.5%	83.8%	84.2%	0.3%	5.6%	80.5%	84.2%	3.70%	84.1%	84.2%	0.06%
Özel Mevduat	72.8%	81.8%	82.2%	0.4%	7.5%	72.8%	82.2%	9.44%	83.0%	82.2%	-0.75%
Kamu Mevduat	78.0%	73.1%	73.4%	0.3%	1.3%	78.0%	73.4%	-4.66%	74.2%	73.4%	-0.84%
Yabancı Mevduat	79.3%	86.3%	87.6%	1.3%	7.2%	79.3%	87.6%	8.32%	86.0%	87.6%	1.59%
Katılım	61.2%	66.5%	65.8%	-0.7%	6.0%	61.2%	65.8%	4.59%	64.8%	65.8%	0.97%
Kredi/Mevduat rasyosu (TL)	Eylül 23	Ağustos 24	Eylül 24	Aylık	Yıl Başı	Eylül 23	Eylül 24	Yıllık	2Ç24	3Ç24 (*)	Çeyreksel
Sektör	92.2%	85.5%	84.6%	-0.9%	-4.1%	92.2%	84.6%	-7.56%	86.3%	84.6%	-1.67%
Özel Mevduat	88.4%	91.0%	90.8%	-0.2%	0.3%	88.4%	90.8%	2.32%	92.1%	90.8%	-1.35%
Kamu Mevduat	94.2%	74.9%	73.4%	-1.5%	-11.0%	94.2%	73.4%	-20.80%	76.6%	73.4%	-3.25%
Yabancı Mevduat	84.7%	85.5%	86.4%	1.0%	1.4%	84.7%	86.4%	1.70%	85.6%	86.4%	0.81%
Katılım	76.3%	78.8%	75.9%	-2.8%	-0.6%	76.3%	75.9%	-0.37%	75.0%	75.9%	0.97%
Kredi/Mevduat rasyosu (YP)	Eylül 23	Ağustos 24	Eylül 24	Aylık	Yıl Başı	Eylül 23	Eylül 24	Yıllık	2Ç24	3Ç24 (*)	Çeyreksel
Sektör	63.5%	81.2%	83.5%	2.3%	19.9%	63.5%	83.5%	19.99%	80.5%	83.5%	2.98%
Özel Mevduat	52.2%	67.7%	68.8%	1.1%	16.1%	52.2%	68.8%	16.60%	68.3%	68.8%	0.49%
Kamu Mevduat	52.5%	69.9%	73.4%	3.5%	21.3%	52.5%	73.4%	20.96%	69.9%	73.4%	3.57%
Yabancı Mevduat	70.6%	87.8%	89.9%	2.1%	17.0%	70.6%	89.9%	19.24%	86.8%	89.9%	3.07%
Katılım	43.9%	54.9%	55.9%	1.0%	14.1%	43.9%	55.9%	12.00%	54.1%	55.9%	1.89%
Takipteki krediler rasyosu (%)	Eylül 23	Ağustos 24	Eylül 24	Aylık	Yıl Başı	Eylül 23	Eylül 24	Yıllık	2Ç24	3Ç24 (*)	Çeyreksel
Sektör	1.5%	1.7%	1.7%	0.0%	0.1%	1.5%	1.7%	0.18%	1.5%	1.7%	0.19%
Özel Mevduat	2.1%	2.1%	2.1%	0.0%	0.0%	2.1%	2.1%	-0.03%	1.9%	2.1%	0.23%
Kamu Mevduat	1.1%	1.5%	1.5%	0.0%	0.3%	1.1%	1.5%	0.38%	1.3%	1.5%	0.26%
Yabancı Mevduat	2.1%	2.2%	2.2%	0.0%	0.3%	2.1%	2.2%	0.10%	2.0%	2.2%	0.13%
Katılım	1.2%	1.2%	1.2%	0.0%	0.1%	1.2%	1.2%	0.00%	1.1%	1.2%	0.09%
Temerrüt karşılıkları (Üçüncü aşama)	Eylül 23	Ağustos 24	Eylül 24	Aylık	Yıl Başı	Eylül 23	Eylül 24	Yıllık	2Ç24	3Ç24 (*)	Çeyreksel
Sektör	85.6%	76.1%	75.4%	-0.7%	-6.6%	85.6%	75.4%	-10.24%	79.0%	75.4%	-3.64%
Özel Mevduat	85.0%	74.6%	74.1%	-0.5%	-6.4%	85.0%	74.1%	-10.86%	75.5%	74.1%	-1.38%
Kamu Mevduat	88.6%	75.5%	73.9%	-1.6%	-12.4%	88.6%	73.9%	-14.72%	82.2%	73.9%	-8.33%
Yabancı Mevduat	79.6%	75.2%	75.2%	0.0%	-1.3%	79.6%	75.2%	-4.39%	76.4%	75.2%	-1.18%
Katılım	101.7%	92.3%	91.3%	-1.0%	-8.4%	101.7%	91.3%	-10.40%	95.8%	91.3%	-4.48%
Kredi karşılıkları / K.K öncesi faaliyet karı (Küm.)	Eylül 23	Ağustos 24	Eylül 24	Aylık	Yıl Başı	Eylül 23	Eylül 24	Yıllık	2Ç24	3Ç24 (*)	Çeyreksel
Sektör	21.3%	28.7%	26.6%	-2.1%	4.8%	21.3%	26.6%	5.26%	19.5%	25.4%	5.83%
Özel Mevduat	16.6%	37.3%	36.7%	-0.5%	19.2%	16.6%	36.7%	20.13%	28.8%	47.0%	18.19%
Kamu Mevduat	30.5%	39.5%	35.1%	-4.4%	3.1%	30.5%	35.1%	4.58%	20.2%	29.4%	9.12%
Yabancı Mevduat	22.4%	26.3%	24.4%	-2.0%	2.2%	22.4%	24.4%	23.05%	21.3%	21.0%	-0.34%
Katılım	19.9%	20.5%	15.5%	-5.0%	-2.7%	19.9%	15.5%	-4.36%	10.9%	11.6%	0.70%
Özel kredi riski maliyeti (Kümülatif)	Eylül 23	Ağustos 24	Eylül 24	Aylık	Yıl Başı	Eylül 23	Eylül 24	Yıllık	2Ç24	3Ç24 (*)	Çeyreksel
Sektör	0.6%	1.1%	1.1%	0.0%	0.3%	0.6%	1.1%	0.4%	0.9%	1.1%	0.13%
Özel Mevduat	1.1%	1.6%	1.6%	0.0%	0.4%	1.1%	1.6%	0.6%	1.5%	1.6%	0.14%
Kamu Mevduat	0.4%	0.6%	0.7%	0.0%	0.1%	0.4%	0.7%	0.3%	0.5%	0.7%	0.18%
Yabancı Mevduat	0.6%	1.5%	1.4%	0.0%	0.6%	0.6%	1.4%	0.8%	1.3%	1.4%	0.14%
Katılım	0.9%	0.9%	0.9%	0.0%	0.1%	0.9%	0.9%	0.0%	0.9%	0.9%	-0.02%

Kaynak: BDDK, Şeker Yatırım Araştırma

Tablo 5: Segment bazında bilanço rasyoları

Özel kredi riski maliyeti (Aylık)	Eylül 23	Ağustos 24	Eylül 24	Aylık	Yıl Başı	Eylül 23	Eylül 24	Yıllık	2Ç24	3Ç24 (*)	Çeyreksel
Sektör	0.2%	1.1%	1.1%	-0.1%	-1.0%	0.2%	1.1%	0.8%	1.0%	1.1%	0.0%
Özel Mevduat	0.3%	1.5%	1.6%	0.2%	-0.7%	0.3%	1.6%	1.3%	1.7%	1.6%	0.0%
Kamu Mevduat	0.1%	0.7%	0.8%	0.1%	-1.2%	0.1%	0.8%	0.8%	0.7%	0.8%	0.2%
Yabancı Mevduat	0.4%	2.0%	1.1%	-0.8%	-1.4%	0.4%	1.1%	0.8%	1.3%	1.1%	-0.1%
Katılım	0.5%	1.0%	0.7%	-0.2%	-0.2%	0.5%	0.7%	0.2%	0.4%	0.7%	0.3%
Toplam kredi riski maliyeti (Kümülatif)	Eylül 23	Ağustos 24	Eylül 24	Aylık	Yıl Başı	Eylül 23	Eylül 24	Yıllık	2Ç24	3Ç24 (*)	Çeyreksel
Sektör	2.5%	2.2%	2.1%	-0.1%	-0.3%	2.5%	2.1%	-0.41%	2.2%	2.1%	-0.12%
Özel Mevduat	2.6%	2.6%	2.6%	0.0%	0.1%	2.6%	2.6%	0.09%	2.7%	2.6%	-0.04%
Kamu Mevduat	2.2%	1.5%	1.5%	0.0%	-0.7%	2.2%	1.5%	-0.72%	1.6%	1.5%	-0.07%
Yabancı Mevduat	3.4%	3.3%	3.1%	-0.3%	-0.2%	3.4%	3.1%	-0.39%	3.4%	3.1%	-0.36%
Katılım	2.7%	2.1%	1.7%	-0.4%	-0.8%	2.7%	1.7%	-1.05%	1.9%	1.7%	-0.22%
Toplam kredi riski maliyeti (Aylık)	Eylül 23	Ağustos 24	Eylül 24	Aylık	Yıl Başı	Eylül 23	Eylül 24	Yıllık	2Ç24	3Ç24 (*)	Çeyreksel
Sektör	2.4%	2.1%	1.4%	-0.6%	-1.6%	2.4%	1.4%	-0.98%	1.4%	1.4%	-0.03%
Özel Mevduat	1.6%	2.2%	2.8%	0.6%	0.2%	1.6%	2.8%	1.28%	1.8%	2.8%	1.03%
Kamu Mevduat	3.8%	1.4%	1.2%	-0.1%	-2.6%	3.8%	1.2%	-2.60%	1.2%	1.2%	0.08%
Yabancı Mevduat	1.9%	3.2%	1.0%	-2.2%	-1.1%	1.9%	1.0%	-0.87%	1.8%	1.0%	-0.80%
Katılım	0.8%	3.0%	-1.4%	-4.4%	-4.1%	0.8%	-1.4%	-2.13%	1.2%	-1.4%	-2.59%
Çekirdek sermaye yeterliliği oranı	Eylül 23	Ağustos 24	Eylül 24	Aylık	Yıl Başı	Eylül 23	Eylül 24	Yıllık	2Ç24	3Ç24 (*)	Çeyreksel
Sektör	14.6%	13.3%	0.0%	-13.26%	-15.29%	14.6%	0.0%	-14.64%	13.4%	0.0%	-13.45%
Özel Mevduat	17.2%	13.6%	0.0%	-13.62%	-17.36%	17.2%	0.0%	-17.15%	13.9%	0.0%	-13.92%
Kamu Mevduat	11.7%	11.0%	0.0%	-10.98%	-12.51%	11.7%	0.0%	-11.69%	11.4%	0.0%	-11.39%
Yabancı Mevduat	15.1%	14.1%	0.0%	-14.08%	-15.73%	15.1%	0.0%	-15.13%	14.0%	0.0%	-14.02%
Katılım	15.4%	13.9%	0.0%	-13.85%	-15.51%	15.4%	0.0%	-15.36%	13.8%	0.0%	-13.78%
Sermaye yeterliliği oranı	Eylül 23	Ağustos 24	Eylül 24	Aylık	Yıl Başı	Eylül 23	Eylül 24	Yıllık	2Ç24	3Ç24 (*)	Çeyreksel
Sektör	18.5%	17.0%	0.0%	-16.97%	-19.06%	18.5%	0.0%	-18.51%	17.1%	0.0%	-17.10%
Özel Mevduat	21.1%	17.3%	0.0%	-17.25%	-21.00%	21.1%	0.0%	-21.13%	17.7%	0.0%	-17.67%
Kamu Mevduat	15.0%	15.0%	0.0%	-15.04%	-15.94%	15.0%	0.0%	-14.99%	15.0%	0.0%	-15.03%
Yabancı Mevduat	19.4%	17.4%	0.0%	-17.38%	-19.73%	19.4%	0.0%	-19.38%	17.4%	0.0%	-17.39%
Katılım	21.3%	18.0%	0.0%	-18.02%	-21.35%	21.3%	0.0%	-21.34%	18.5%	0.0%	-18.55%

Kaynak: BDDK, Şeker Yatırım Araştırma

Şeker Yatırım

UYARI NOTU:

Burada yer alan yatırım bilgi, yorum ve tavsiyeleri yatırım danışmanlığı kapsamında değildir. Yatırım danışmanlığı hizmeti, yetkili kuruluşlar tarafından kişilerin risk ve getiri tercihleri dikkate alınarak kişiye özel sunulmaktadır. Burada yer alan yorum ve tavsiyeler ise genel niteliktedir. Bu tavsiyeler mali durumunuz ile risk ve getiri tercihlerinize uygun olmayabilir. Bu nedenle, sadece burada yer alan bilgilere dayanılarak yatırım kararı verilmesi beklentilerinize uygun sonuçlar doğurmayabilir.

Bu rapordaki veri, grafik ve tablolar güvenilirliğine inandığımız sağlam kaynaklardan derlenmiş olup, burada yer alan yorum ve tavsiyeler, yorum ve tavsiyede bulunanların kişisel görüşlerine dayanmaktadır.

Bu bilgiler ışığında yapılan ve yapılacak olan ileriye dönük yatırımların sonuçlarından ŞEKER YATIRIM MENKUL DEĞERLER A.Ş. hiçbir şekilde sorumlu tutulamaz. Ayrıca, Şeker Yatırım Menkul Değerler A.Ş.'nin yazılı izni olmadıkça bu raporların içeriği kısmen ya da tamamen üçüncü kişilerce hiç bir şekil ve ortamda yayınlanamaz, iktisap edilemez, alıntı yapılamaz, kullanılamaz.

Şeker Yatırım Menkul Değerler A.Ş.- Büyükdere Cad. No:171 Metrocity A Blok Kat 4-5
Şişli /İSTANBUL Tel: 0212 334 33 33, Pbx Fax: 0212 334 33 34, arastirma@sekeryatirim.com