

BDDK aylık data

Haziran 2022

Sevgi Onur

Analist

sonur@sekeryatirim.com.tr

+90 (212) 334 3333 (150)

Haziran ayında rekor yüksek 37 milyar TL net kar, çeyrekssel artış %67

Aylık olarak yayınlanan BDDK datasına göre, Türk bankacılık sektörü net kar rakamı Haziran ayında 37 milyar TL seviyesinde gerçekleşti. (Aylık %9 artış).

Sektörünün 6 aylık kümülatif karı ise Haziran ayında 169,1 milyar TL, yıllık kar artışı ise %401 seviyesinde gerçekleşti. Sektörün kümülatif özkaynak getirisi aylık bazda 101 baz puan toplanarak %42,0 seviyesine ulaşırken, sermaye yeterliliği oranı ve çekirdek sermaye yeterliliği oranları %18,1 ve %13,8 seviyelerinde gerçekleşti.

Çeyrekssel bazda karşılaştırmada bankacılık sektörü karı 2Ç22'de 1Ç22'ye göre kuvvetli %67 oranında artış göstermiştir.

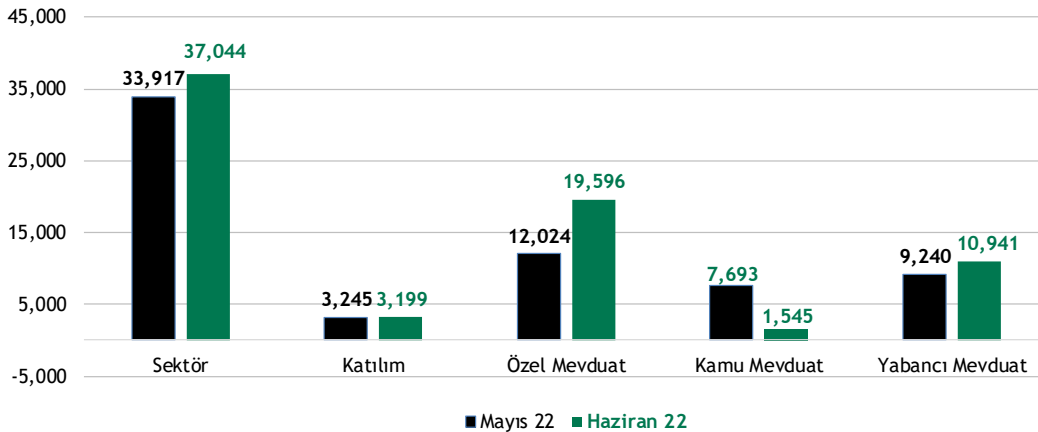
Haziran ayında, çekirdek bankacılık gelirlerinde toparlanmada hız kazanma (+%22), 5,1 milyar TL tutarında ticari kar ve 1,3 milyar TL temettü gelirleri karlılığı olumlu etkiledi. Olumsuz tarafta ise kredi karşılıklarında ve faaliyet giderlerinde %58 ve %21 oranında yüksek bir artış gerçekleşmiştir. Son olarak, efektif vergi oranı Mayıs ayındaki %22 seviyesinden %26 seviyesine yükselmiştir.

Özel mevduat bankaları aylık bazda %63 kar artışı ile Haziran ayında en kuvvetli performansı gösteren segment oldu. Olumlu tarafta, çekirdek bankacılık gelirlerinde %38 artış ve 3 milyar TL ticari kar, kredi karşılıklarındaki artışın negatif etkisini dengeledi.

Yabancı mevduat bankaları ikinci en iyi performansı gösteren segment oldu, aylık bazda %18 kar artışı gerçekleşti. 1,3 milyar TL ticari kar, faaliyet giderlerinde %25 artış ve kredi karşılıklarında %59 gerileme ana unsurlar oldu.

Kamu mevduat bankaları aylık bazda %80 kar daralması ile Mayıs ayında en zayıf performansı gösteren segment oldu. Sektör trendinin aksine 537 milyon TL tutarında ticari zarar karlılığı baskıladı. Son olarak, efektif vergi oranı Mayıs ayındaki %25 seviyesinden 72% seviyesine yükseldi.

Segment bazında aylık kar TRYm



Kaynak: BDDK, Şeker Yatırım Araştırma

Yıllık bazda karşılaştırmada en yüksek kar artışı kamu mevduat bankalarında gerçekleşti (+%831). Özel ve Yabancı mevduat bankalarında ise net kar yıllık bazda kuvvetli %450 ve %298 oranında artış göstermiştir.

Çeyrek bazda karşılaştırmada ise bankacılık sektörü karı 2Ç22'de 1Ç22'ye göre %67 oranında artış göstermiştir. Çekirdek bankacılık gelirlerinde gözle görülür artış (Çeyrek bazda: %43), güçlü temettü gelirleri (Çeyrek bazda: +%79) ve son derece kuvvetli 17 milyar TL ticari kar ana unsurlar olarak öne çıkmaktadır. 1Ç22'de sektörün ticari karı 13 milyar TL seviyesindeydi.

Segment bazında, yabancı mevduat bankaları çeyrek bazda karşılaştırmada en kuvvetli performansı gösterdi. Çeyrek bazda %78 oranında kar artışı gerçekleşti. Kredi karşılıklarındaki %15 oranında gerileme karlılığı olumlu etkiledi. Çekirdek bankacılık gelirlerindeki sınırlı %31 artış ana unsurlar oldu. Net faiz marjı sadece 80 baz puan iyileşti ve en zayıf marj performansı bu segmentte gerçekleşti.

Özel mevduat bankaları çeyrek bazda karşılaştırmada ikinci en kuvvetli performansı gösterdi. Karlılık çeyrek bazda %70 oranında arttı. Çekirdek bankacılık gelirlerinde %47 artış, 7,6 milyar TL kuvvetli ticari kar ve kredi karşılıklarında %135 artış ana detaylar oldu. Net faiz marjı 202 baz puan iyileşti ve en kuvvetli marj performansı bu segmentte gerçekleşti.

Kamu mevduat bankalarında çeyrek bazda %62 oranında kar artışı yaşandı. Çekirdek bankacılık gelirleri çeyrek bazda son derece kuvvetli %55 artarak karlılığı destekledi. 1,4 milyar TL seviyesinde ticari zarar gerçekleşti. Son olarak, kredi karşılıkları sektör ortalamasının üzerinde %89 artış gösterdi.

Katılım bankalarında ise çeyrek bazda %77 oranında kar artışı yaşandı. 3 milyar TL ticari kar ve kredi karşılıklarında %30 gerileme karlılığı destekledi.

Marjlarda iyileşme devam ediyor. Sektörün net faiz marjı 1Ç22'e göre 167 baz puan iyileşerek Haziran ayında %8,0 seviyesine ulaşmıştır. Özel mevduat bankaları en kuvvetli performansı göstermiştir, marjlar 1Ç22'ye göre çeyrek bazda 202 baz puan genişlemiştir. Kamu ve yabancı mevduat bankalarında ise 161 baz puan ve 80 baz puan iyileşme gerçekleşmiştir. Kamu bankalarının kredi-mevduat makası 15 baz puan zayıflamıştır.

Kredi-mevduat spread gelişiminde özel mevduat bankaları öne çıkmaktadır. Kredi mevduat makası 1Ç22'ye göre 51 baz puan iyileşerek 6,6% seviyesine yükselmiştir. Özel ve yabancı mevduat bankalarında 96 ve 86 baz puan iyileşme gerçekleşmiştir. Kamu mevduat bankalarında ise sınırlı 15 baz puan zayıflama gerçekleşmiştir ve bu segment en zayıf performansı göstermiştir.

Net ücret ve komisyon gelirlerinde artış karlılığı destekliyor. NÜK gelirleri çeyrek bazda kuvvetli %31, yıllık bazda ise %82 seviyesinde artmıştır. Kamu bankalarında yıllık bazda %103 seviyesinde son derece yüksek bir artış oldu ve bu segment en kuvvetli performansı gerçekleştirdi.

Kredi riski maliyetinde hafif artış. Sektörün TGA rasyosu 1Ç22'e göre 37 baz puan iyileşerek %2,5 olarak gerçekleşti. Özel mevduat bankalarında TGA rasyosu yıllık bazda 176 baz puan iyileşerek %3,0 seviyesine geriledi ve bu segment aktif kalitesi tarafında en iyi performansı gösterdi. Toplam kredi riski maliyeti (brüt) ise 1Ç22'ye göre 39 baz puan artarak 342 baz puan seviyesine yükselmiştir.

2022 yılı için sektör karında 2021 yılına göre, çekirdek bankacılık gelirlerinde sürdürülebilir artışın da yardımı ile %158 seviyesinde bir artış modelliyoruz. Sektörün ortalama öz kaynak karlılığının ise 2022 yıl sonunda %28,9 seviyesinde gerçekleşmesini modelliyoruz. 2021 yılında %20 oranında gerçekleşen TL kredi büyümesinin toparlanarak 2022 yılında %45 seviyesine ulaşmasını modelliyoruz. YP kredilerde ise zayıf performansın devam etmesini öngörüyoruz. Özel mevduat bankalarında %50, kamu mevduat bankalarında ise %40 oranında TL kredi büyümesi öngörüyoruz.

Sektörün net faiz marjında (düzeltilmiş) yıllık bazda 300 baz puan toparlanma öngörüyoruz. Marjlarda iyileşmede kredi fiyatlaması ve Tüfe endeksli kağıt getirileri belirleyici olacaktır. Göreceli uzun aktif-pasif vade farkı, zayıf vadesiz mevduat tabanları ve kredi fiyatlamada daha sınırlı alanları olması sebebiyle kamu mevduat bankalarının kredi-mevduat makaslarında zayıf seyrin devamını bekliyoruz.

Ücret ve komisyon gelirlerinde %65 oranında, faaliyet giderlerinde ise %70 seviyesinde artış modelliyoruz. Takip ettiğimiz bankaların kredi riski maliyetinin (net) 200 baz puan seviyesinde gerçekleşmesini modelliyoruz.

Bankacılık endeksi son 1 ayda %12 değer kazanarak BIST100'un %3 üzerinde getiri sağlamıştır ve endeksten pozitif ayrılmaktadır. Takip ettiğimiz bankalar 2022T 1,8x F/K ve 0,4x F/DD çarpanlarıyla işlem görmektedir. Akbank ve Yapı Kredi Bankası en beğendiğimiz bankalar olmaya devam etmektedir.

Aylık Karşılaştırma	Sektör			Mevduat			Katılım		
	Mayıs 22	Haziran 22	Aylık	Mayıs 22	Haziran 22	Aylık	Mayıs 22	Haziran 22	Aylık
Kar Zarar Tablosu									
Net faiz geliri	54,907	67,569	23.1%	47,745	60,068	25.8%	4,825	5,249	8.8%
Net ücret ve komisyon gelirleri	9,438	10,636	12.7%	8,704	9,829	12.9%	503	439	-12.7%
Çekirdek gelirler	64,344	78,206	21.5%	56,448	69,897	23.8%	5,328	5,688	6.8%
Temettü gelirleri	1,881	1,272	-32.4%	1,853	1,267	-31.7%	0	0	-
Ticari kar/zarar	10,916	5,119	-53.1%	9,137	3,776	-58.7%	1,312	1,055	-19.6%
Diğer faaliyet gelirleri	7,120	24,253	240.6%	6,844	22,892	234.5%	135	691	410.8%
Brüt faaliyet gelirleri	84,261	108,849	29.2%	74,283	97,832	31.7%	6,775	7,434	9.7%
Beklenen zarar karşılıkları	26,493	41,820	57.9%	24,321	39,005	60.4%	1,452	2,040	40.5%
Faaliyet giderleri	14,153	17,117	20.9%	12,661	15,679	23.8%	962	1,017	5.8%
Net faaliyet karı	43,615	49,912	14.4%	37,301	43,148	15.7%	4,362	4,378	0.4%
Vergi karşılığı	9,698	12,868	32.7%	8,344	11,066	32.6%	1,117	1,179	5.6%
Net kar	33,917	37,044	9.2%	28,957	32,082	10.8%	3,245	3,199	-1.4%

Kaynak: BDDK, Şeker Yatırım Araştırma

Aylık Karşılaştırma	Özel Mevduat			Kamu Mevduat			Yabancı Mevduat		
	Mayıs 22	Haziran 22	Aylık	Mayıs 22	Haziran 22	Aylık	Mayıs 22	Haziran 22	Aylık
Kar Zarar Tablosu									
Net faiz geliri	17,745	25,593	44.2%	18,451	20,644	11.9%	11,548	13,831	19.8%
Net ücret ve komisyon gelirleri	3,493	3,759	7.6%	2,902	3,436	18.4%	2,309	2,634	14.1%
Çekirdek gelirler	21,238	29,352	38.2%	21,354	24,079	12.8%	13,857	16,466	18.8%
Temettü gelirleri	1,584	1,118	-29.4%	220	110	-49.7%	50	38	-24.0%
Ticari kar/zarar	4,002	3,023	-24.5%	-128	-537	319.1%	5,263	1,290	-75.5%
Diğer faaliyet gelirleri	2,183	15,421	606.3%	1,150	3,383	194.1%	3,511	4,088	16.4%
Brüt faaliyet gelirleri	29,007	48,914	68.6%	22,595	27,036	19.7%	22,680	21,881	-3.5%
Beklenen zarar karşılıkları	8,523	20,071	135.5%	8,390	15,921	89.8%	7,408	3,013	-59.3%
Faaliyet giderleri	5,135	5,538	7.8%	3,953	5,666	43.3%	3,573	4,475	25.2%
Net faaliyet karı	15,350	23,305	51.8%	10,252	5,449	-46.8%	11,699	14,394	23.0%
Vergi karşılığı	3,326	3,710	11.5%	2,559	3,904	52.6%	2,459	3,453	40.4%
Net kar	12,024	19,596	63.0%	7,693	1,545	-79.9%	9,240	10,941	18.4%

Kaynak: BDDK, Şeker Yatırım Araştırma

Çeyreksel Karşılaştırma	Sektör			Mevduat			Katılım		
	1Ç22	2Ç22	Çeyrek	1Ç22	2Ç22	Çeyrek	1Ç22	2Ç22	Çeyrek
Kar Zarar Tablosu									
Net faiz geliri	116,068	168,821	45.4%	100,374	149,168	48.6%	10,434	13,353	28.0%
Net ücret ve komisyon gelirleri	22,190	29,086	31.1%	20,593	26,770	30.0%	906	1,366	50.8%
Çekirdek gelirler	138,259	197,907	43.1%	120,967	175,938	45.4%	11,340	14,719	29.8%
Temettü gelirleri	2,834	5,062	43.1%	2,830	5,021	45.4%	0	4	29.8%
Ticari kar/zarar	12,995	17,116	31.7%	9,851	13,232	34.3%	2,364	2,994	26.6%
Diğer faaliyet gelirleri	25,297	39,067	54.4%	21,957	37,077	68.9%	2,401	1,085	-54.8%
Brüt faaliyet gelirleri	179,385	259,151	44.5%	155,605	231,268	48.6%	16,105	18,801	16.7%
Beklenen zarar karşılıkları	52,414	81,870	56.2%	44,703	75,849	69.7%	6,303	4,407	-30.1%
Faaliyet giderleri	40,147	45,070	12.3%	35,961	40,709	13.2%	3,093	2,971	-4.0%
Net faaliyet karı	86,824	132,211	52.3%	74,942	114,710	53.1%	6,709	11,424	70.3%
Vergi karşılığı	23,579	26,311	11.6%	20,808	22,475	8.0%	1,802	2,747	52.4%
Net kar	63,245	105,900	67.4%	54,134	92,235	70.4%	4,907	8,677	76.8%

Kaynak: BDDK, Şeker Yatırım Araştırma

Çeyreksel Karşılaştırma	Özel Mevduat			Kamu Mevduat			Yabancı Mevduat		
	1Ç22	2Ç22	Çeyrek	1Ç22	2Ç22	Çeyrek	1Ç22	2Ç22	Çeyrek
Kar Zarar Tablosu									
Net faiz geliri	38,998	58,989	51.3%	34,384	54,617	58.8%	26,992	35,562	31.7%
Net ücret ve komisyon gelirleri	8,163	10,549	29.2%	6,844	9,111	33.1%	5,586	7,110	27.3%
Çekirdek gelirler	47,161	69,538	47.4%	41,228	63,728	54.6%	32,578	42,672	31.0%
Temettü gelirleri	2,611	4,213	47.4%	123	650	54.6%	96	158	31.0%
Ticari kar/zarar	5,461	7,582	38.8%	264	-1,419	-638.1%	4,126	7,065	71.2%
Diğer faaliyet gelirleri	6,765	20,316	200.3%	5,973	6,669	11.7%	9,219	10,091	9.5%
Brüt faaliyet gelirleri	61,998	101,650	64.0%	47,588	69,627	46.3%	46,020	59,991	30.4%
Beklenen zarar karşılıkları	13,702	32,198	135.0%	16,599	31,387	89.1%	14,402	12,264	-14.8%
Faaliyet giderleri	13,467	15,724	16.8%	11,481	13,493	17.5%	11,013	11,492	4.4%
Net faaliyet karı	34,829	53,728	54.3%	19,508	24,747	26.9%	20,605	36,235	75.9%
Vergi karşılığı	8,602	9,264	7.7%	7,745	5,686	-26.6%	4,461	7,525	68.7%
Net kar	26,227	44,464	69.5%	11,763	19,061	62.0%	16,144	28,710	77.8%

Kaynak: BDDK, Şeker Yatırım Araştırma

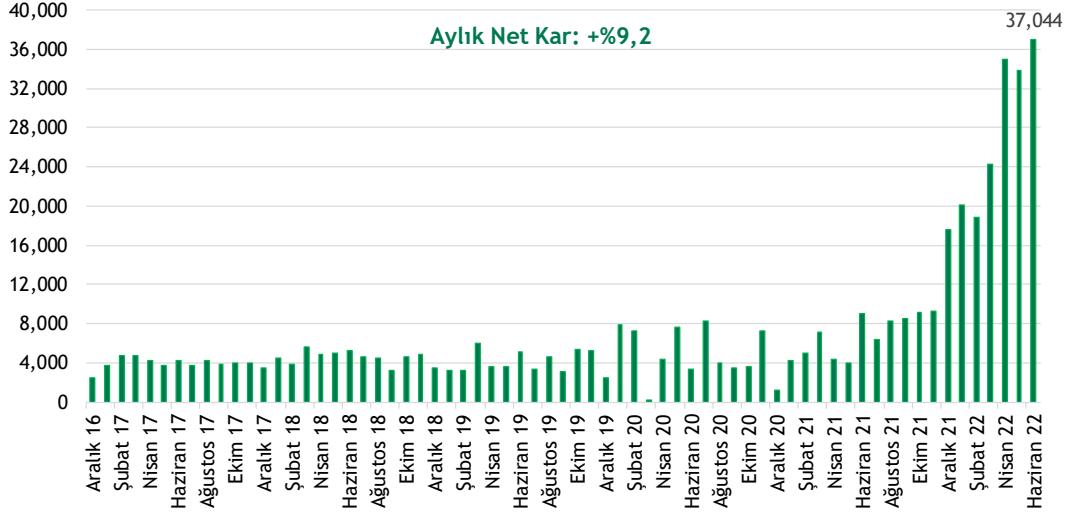
Kümülatif Karşılaştırma	Sektör			Mevduat			Katılım		
	Haziran 21	Haziran 22	Yıllık	Haziran 21	Haziran 22	Yıllık	Haziran 21	Haziran 22	Yıllık
Kar Zarar Tablosu									
Net faiz geliri	93,719	284,889	204.0%	81,536	249,542	206.1%	5,902	23,787	303.1%
Net ücret ve komisyon gelirleri	28,197	51,277	81.9%	26,232	47,363	80.6%	1,180	2,272	92.5%
Çekirdek gelirler	121,916	336,165	175.7%	107,768	296,905	175.5%	7,082	26,059	268.0%
Temettü gelirleri	3,405	7,896	131.9%	3,365	7,851	133.3%	6	4	
Ticari kar/zarar	-19,665	30,111	-253.1%	-20,859	23,083	-210.7%	692	5,358	674.2%
Diğer faaliyet gelirleri	35,825	64,364	79.7%	32,600	59,034	81.1%	2,669	3,485	30.6%
Brüt faaliyet gelirleri	141,481	438,537	210.0%	122,874	386,873	214.9%	10,448	34,906	234.1%
Beklenen zarar karşılıkları	49,650	134,284	170.5%	44,167	120,552	172.9%	4,126	10,709	159.6%
Faaliyet giderleri	51,348	85,217	66.0%	46,054	76,669	66.5%	3,831	6,064	58.3%
Net faaliyet karı	40,483	219,035	441.1%	32,652	189,652	480.8%	2,491	18,133	627.8%
Vergi karşılığı	6,691	49,890	645.6%	5,229	43,283	727.8%	501	4,549	807.6%
Net kar	33,792	169,145	400.6%	27,423	146,369	433.7%	1,990	13,583	582.6%

Kaynak: BDDK, Şeker Yatırım Araştırma

Kümülatif Karşılaştırma	Özel Mevduat			Kamu Mevduat			Yabancı Mevduat		
	Haziran 21	Haziran 22	Yıllık	Haziran 21	Haziran 22	Yıllık	Haziran 21	Haziran 22	Yıllık
Kar Zarar Tablosu									
Net faiz geliri	34,832	97,987	181.3%	18,562	89,000	379.5%	28,141	62,554	122.3%
Net ücret ve komisyon gelirleri	10,340	18,712	81.0%	7,854	15,955	103.1%	8,038	12,696	58.0%
Çekirdek gelirler	45,172	116,699	158.3%	26,417	104,955	297.3%	36,179	75,250	108.0%
Temettü gelirleri	2,594	6,824	163.1%	381	773	103.1%	390	254	-35.0%
Ticari kar/zarar	-7,943	13,043	-264.2%	-9,917	-1,156	-88.3%	-2,999	11,196	-473.4%
Diğer faaliyet gelirleri	9,252	27,081	192.7%	12,192	12,643	3.7%	11,156	19,311	73.1%
Brüt faaliyet gelirleri	49,074	163,648	233.5%	29,073	117,215	303.2%	44,727	106,010	137.0%
Beklenen zarar karşılıkları	16,689	45,900	175.0%	10,276	47,986	367.0%	17,202	26,666	55.0%
Faaliyet giderleri	17,674	29,191	65.2%	14,680	24,973	70.1%	13,701	22,505	64.3%
Net faaliyet karı	14,711	88,557	502.0%	4,116	44,256	975.1%	13,824	56,839	311.2%
Vergi karşılığı	1,858	17,865	861.4%	804	13,431	1569.6%	2,566	11,986	367.1%
Net kar	12,853	70,691	450.0%	3,312	30,825	830.7%	11,258	44,853	298.4%

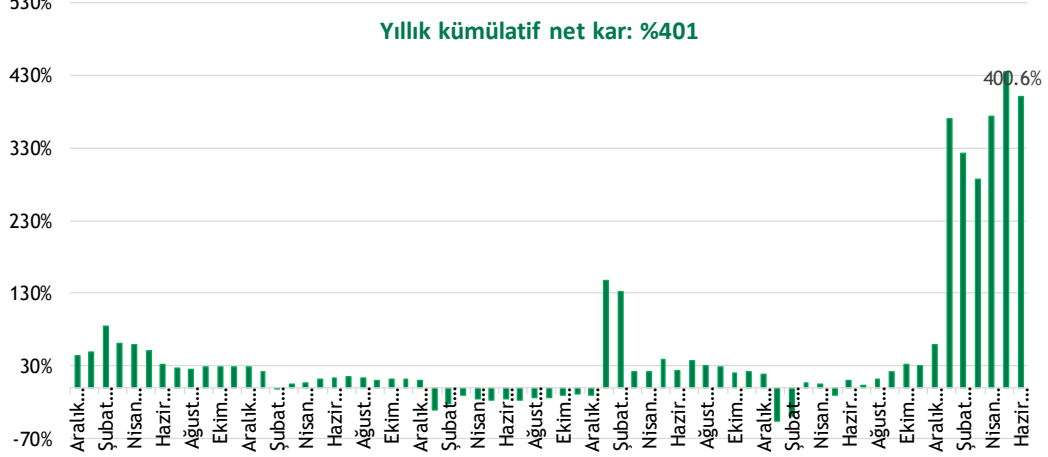
Kaynak: BDDK, Şeker Yatırım Araştırma

Türk bankacılık sektörü aylık net kar (milyon TL)

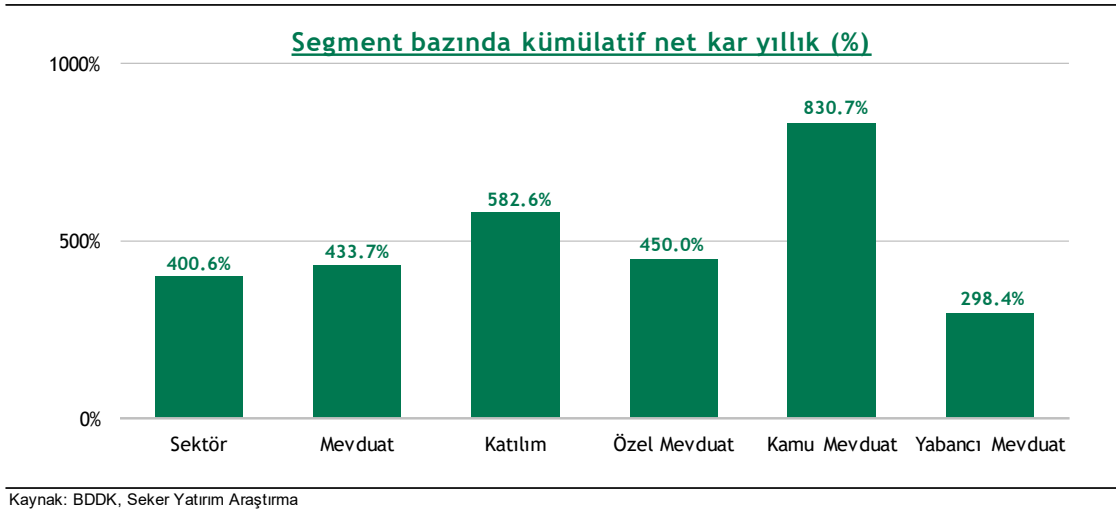
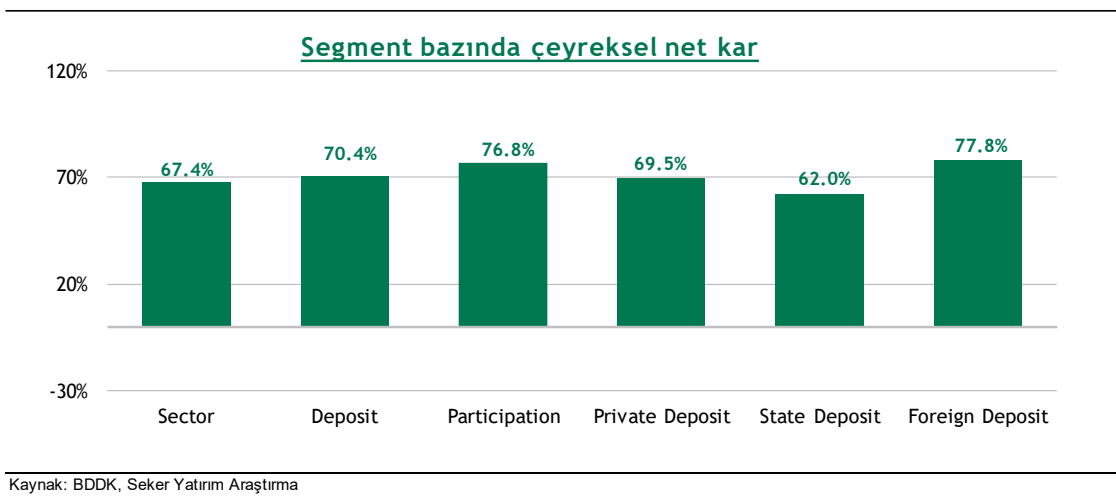
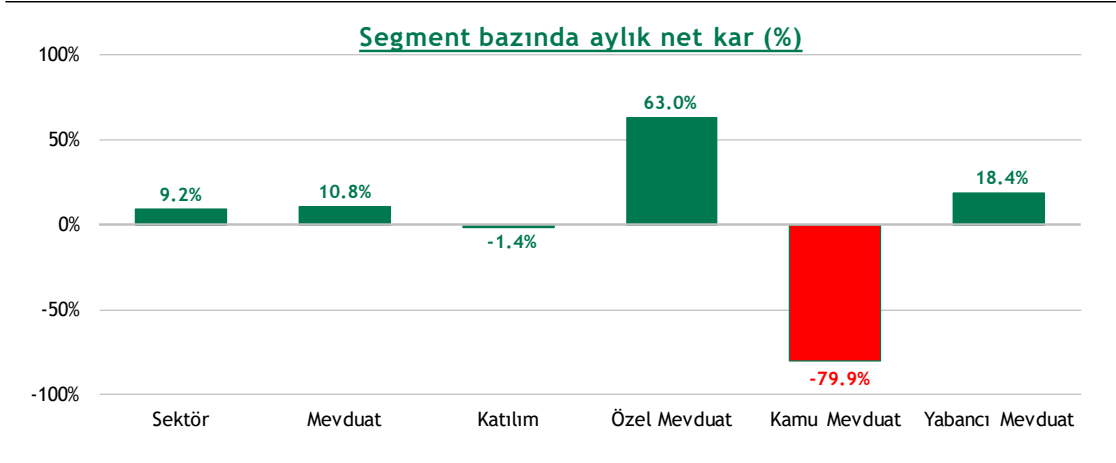


Kaynak: BDDK, Şeker Yatırım Araştırma

Türk bankacılık sektörü kümülatif net kar (Yıllık Değişim %)



Kaynak: BDDK, Şeker Yatırım Araştırma



Tablo 1: Segment bazında Kar/Zarar kalemleri

	Aylık					Kümülatif			Çeyreklik		
	Haziran 21	Mayıs 22	Haziran 22	Aylık	Yıllık	Haziran 21	Haziran 22	Yıllık	1Ç22	2Ç22 (*)	Çeyreklik
Net faiz geliri											
Sektör	17,974	54,907	67,569	23.1%	275.9%	93,719	284,889	204.0%	116,068	168,821	45.4%
Özel Mevduat	6,807	17,745	25,593	44.2%	276.0%	34,832	97,987	181.3%	38,998	58,989	51.3%
Kamu Mevduat	3,791	18,451	20,644	11.9%	444.6%	18,562	89,000	379.5%	34,384	54,617	58.8%
Yabancı Mevduat	5,169	11,548	13,831	19.8%	167.6%	28,141	62,554	122.3%	26,992	35,562	31.7%
Katılım	1,054	4,825	5,249	8.8%	397.9%	5,902	23,787	303.1%	10,434	13,353	28.0%
Net ücret ve komisyon gelirleri											
Sektör	5,417	9,438	10,636	12.7%	96.3%	28,197	51,277	81.9%	22,190	29,086	31.1%
Özel Mevduat	2,057	3,493	3,759	7.6%	82.7%	10,340	18,712	81.0%	8,163	10,549	29.2%
Kamu Mevduat	1,571	2,902	3,436	18.4%	118.7%	7,854	15,955	103.1%	6,844	9,111	33.1%
Yabancı Mevduat	1,423	2,309	2,634	14.1%	85.2%	8,038	12,696	58.0%	5,586	7,110	27.3%
Katılım	236	503	439	-12.7%	86.2%	1,180	2,272	92.5%	906	1,366	50.8%
Kambiyo karı/zararı											
Sektör	7,980	-23,326	59,478	-355.0%	645.3%	-20,993	32,119	-253.0%	24,176	7,943	-67.1%
Özel Mevduat	3,944	-19,646	52,317	-366.3%	1226.6%	-9,321	19,751	-311.9%	11,047	8,704	-21.2%
Kamu Mevduat	437	-3,106	1,124	-136.2%	157.5%	-4,533	-139	-96.9%	443	-581	-231.3%
Yabancı Mevduat	2,536	-3,080	6,916	-324.6%	172.7%	-5,124	15,038	-393.5%	13,290	1,747	-86.9%
Katılım	1,634	2,827	-37	-101.3%	-102.3%	-1,037	1,514	-246.0%	641	873	36.1%
Sermaye piyasası işlem karı/zararı											
Sektör	-12,067	34,242	-54,359	-258.8%	350.5%	1,328	-2,008	-251.2%	-11,181	9,173	-182.0%
Özel Mevduat	-5,633	23,649	-49,294	-308.4%	775.1%	1,378	-6,708	-	-5,586	-1,122	-79.9%
Kamu Mevduat	-2,187	2,978	-1,661	-155.8%	-24.1%	-5,384	-1,017	-81.1%	-179	-838	368.5%
Yabancı Mevduat	-3,562	8,342	-5,627	-167.4%	58.0%	2,126	-3,842	-280.7%	-9,164	5,322	-158.1%
Katılım	-1,439	-1,515	1,093	-172.1%	-175.9%	1,729	3,844	122.3%	1,723	2,121	23.1%
Ticarî kar/zarar											
Sektör	-4,087	10,916	5,119	-53.1%	-225.3%	-19,665	30,111	-253.1%	12,995	17,116	31.7%
Özel Mevduat	-1,690	4,002	3,023	-24.5%	-278.9%	-7,943	13,043	-264.2%	5,461	7,582	38.8%
Kamu Mevduat	-1,751	-128	-537	319.1%	-69.4%	-9,917	-1,156	-88.3%	264	-1,419	-638.1%
Yabancı Mevduat	-1,025	5,263	1,290	-75.5%	-225.8%	-2,999	11,196	-473.4%	4,126	7,070	71.3%
Katılım	196	1,312	1,055	-19.6%	439.4%	692	5,358	674.2%	2,364	2,994	26.6%
Faaliyet giderleri											
Sektör	8,504	14,153	17,117	20.9%	101.3%	51,348	85,217	66.0%	40,147	45,070	12.3%
Özel Mevduat	2,989	5,135	5,538	7.8%	85.3%	17,674	29,191	65.2%	13,467	15,724	16.8%
Kamu Mevduat	2,251	3,953	5,666	43.3%	151.7%	14,680	24,973	70.1%	11,481	13,493	17.5%
Yabancı Mevduat	2,396	3,573	4,475	25.2%	86.8%	13,701	22,505	64.3%	11,013	11,492	4.4%
Katılım	654	962	1,017	5.8%	55.5%	3,831	6,064	58.3%	3,093	2,971	-4.0%
Kredi karşılıkları öncesi faaliyet karı											
Sektör	18,788	70,108	91,733	30.8%	388.3%	90,133	353,319	292.0%	139,238	214,081	53.8%
Özel Mevduat	6,246	23,872	43,376	81.7%	594.4%	31,400	134,457	328.2%	48,531	85,926	77.1%
Kamu Mevduat	4,348	18,642	21,370	14.6%	391.5%	14,393	92,242	540.9%	36,107	56,135	55.5%
Yabancı Mevduat	5,982	19,107	17,406	-8.9%	191.0%	31,027	83,505	169.1%	35,007	48,498	38.5%
Katılım	745	5,813	6,418	10.4%	761.7%	6,617	28,842	335.9%	13,012	15,830	21.7%
Özel karşılıklar (3. Aşama)											
Sektör	3,594	5,753	23,672	311.5%	558.7%	16,732	45,791	173.7%	13,065	32,726	150.5%
Özel Mevduat	1,105	2,480	19,798	698.3%	1691.5%	5,334	26,992	406.1%	3,852	23,140	500.7%
Kamu Mevduat	833	1,011	1,859	83.9%	123.3%	4,389	8,576	95.4%	4,107	4,469	8.8%
Yabancı Mevduat	1,694	1,319	777	-41.1%	-54.1%	5,052	6,021	19.2%	3,463	2,558	-26.1%
Katılım	-132	711	558	-21.5%	-522.2%	1,653	3,068	85.6%	1,436	1,632	13.7%
Genel karşılıklar (1. ve 2. Aşama)											
Sektör	3,035	13,378	3,114	-76.7%	2.6%	23,627	49,282	108.6%	26,389	22,893	-13.2%
Özel Mevduat	1,449	2,868	-887	-130.9%	-161.2%	7,421	7,432	0.2%	4,695	2,737	-41.7%
Kamu Mevduat	142	5,036	2,209	-56.1%	1457.5%	4,605	20,929	354.5%	9,160	11,769	28.5%
Yabancı Mevduat	908	4,880	780	-84.0%	-14.1%	8,908	15,128	69.8%	8,619	6,509	-24.5%
Katılım	264	201	960	378.8%	263.6%	1,974	4,983	152.4%	3,512	1,472	-58.1%
Beklenen zarar karşılıkları											
Sektör	7,702	26,493	41,820	57.9%	443.0%	49,650	134,284	170.5%	52,414	81,870	56.2%
Özel Mevduat	2,668	8,523	20,071	135.5%	652.2%	16,689	45,900	175.0%	13,702	32,198	135.0%
Kamu Mevduat	883	8,390	15,921	89.8%	1702.1%	10,276	47,986	367.0%	16,599	31,387	89.1%
Yabancı Mevduat	3,541	7,408	3,013	-59.3%	-14.9%	17,202	26,666	55.0%	14,402	12,264	-14.8%
Katılım	219	1,452	2,040	40.5%	831.2%	4,126	10,709	159.6%	6,303	4,407	-30.1%
Net kar											
Sektör	9,057	33,917	37,044	9.2%	309.0%	33,792	169,145	400.6%	63,245	105,900	67.4%
Özel Mevduat	3,491	12,024	19,596	63.0%	461.3%	12,853	70,691	450.0%	26,227	44,464	69.5%
Kamu Mevduat	2,603	7,693	1,545	-79.9%	-40.6%	3,312	30,825	830.7%	11,763	19,061	62.0%
Yabancı Mevduat	1,804	9,240	10,941	18.4%	506.5%	11,258	44,853	298.4%	16,144	28,710	77.8%
Katılım	426	3,245	3,199	-1.4%	651.6%	1,990	13,583	582.6%	4,907	8,677	76.8%

Kaynak: BDDK, Şeker Yatırım Araştırma (*) Çeyrekleştirilmiş rakamlar

Tablo 2: Segment bazında karlılık rasyoları

Ortalama aktif getirisi						Kümülatif			Çeyrekssel		
	Haziran 21	Mayıs 22	Haziran 22	Aylık	Yıllık	Haziran 21	Haziran 22	Yıllık	1Ç22	2Ç22 (*)	Çeyrekssel
Sektör	1.6%	3.8%	3.9%	0.11%	2.30%	1.1%	3.3%	2.28%	2.6%	3.7%	1.13%
Özel Mevduat	2.2%	4.7%	7.2%	2.54%	4.99%	1.4%	4.8%	3.36%	3.7%	5.4%	1.70%
Kamu Mevduat	1.3%	2.4%	0.5%	-1.98%	-0.81%	0.3%	1.7%	1.44%	1.4%	1.9%	0.52%
Yabancı Mevduat	1.6%	5.0%	5.6%	0.61%	3.98%	1.8%	4.3%	2.49%	3.2%	4.9%	1.66%
Katılım	1.0%	4.5%	4.2%	-0.34%	3.15%	0.9%	3.3%	2.49%	2.5%	3.8%	1.23%
Ortalama özkaynak getirisi	Haziran 21	Mayıs 22	Haziran 22	Aylık	Yıllık	Haziran 21	Haziran 22	Yıllık	1Ç22	2Ç22 (*)	Çeyrekssel
Sektör	18.8%	50.2%	53.5%	3.30%	34.63%	11.3%	42.0%	30.68%	33.0%	48.5%	15.52%
Özel Mevduat	22.0%	53.8%	93.3%	39.52%	71.31%	13.1%	52.4%	39.31%	41.1%	62.0%	20.83%
Kamu Mevduat	18.8%	34.8%	6.2%	-28.55%	-12.61%	3.7%	25.1%	21.44%	19.9%	27.3%	7.41%
Yabancı Mevduat	15.6%	64.4%	75.2%	10.73%	59.57%	16.3%	49.7%	33.35%	37.6%	60.5%	22.82%
Katılım	17.3%	93.2%	83.6%	-9.57%	66.32%	13.6%	62.6%	49.02%	49.4%	69.4%	20.08%
Net faiz marjı	Haziran 21	Mayıs 22	Haziran 22	Aylık	Yıllık	Haziran 21	Haziran 22	Yıllık	1Ç22	2Ç22 (*)	Çeyrekssel
Sektör	4.1%	8.3%	9.8%	1.44%	5.64%	3.73%	7.52%	3.80%	6.36%	8.02%	1.67%
Özel Mevduat	4.9%	8.0%	11.0%	3.00%	6.11%	4.37%	7.62%	3.25%	6.29%	8.31%	2.02%
Kamu Mevduat	2.0%	6.5%	6.9%	0.39%	4.89%	1.67%	5.43%	3.75%	4.39%	6.01%	1.61%
Yabancı Mevduat	5.2%	7.0%	8.0%	0.99%	2.79%	4.98%	6.68%	1.70%	6.00%	6.80%	0.80%
Katılım	2.8%	7.5%	7.7%	0.21%	4.89%	2.78%	6.47%	3.68%	5.94%	6.44%	0.50%
Kredi getirisi (TL)	Haziran 21	Mayıs 22	Haziran 22	Aylık	Yıllık	Haziran 21	Haziran 22	Yıllık	1Ç22	2Ç22 (*)	Çeyrekssel
Sektör	15.3%	18.7%	18.8%	0.11%	3.52%	14.0%	17.3%	3.24%	16.4%	17.0%	0.58%
Özel Mevduat	16.7%	20.4%	21.0%	0.54%	4.25%	15.3%	18.8%	3.48%	17.7%	18.7%	1.04%
Kamu Mevduat	13.4%	15.8%	15.4%	-0.43%	2.01%	12.5%	14.9%	2.39%	14.6%	14.4%	-0.23%
Yabancı Mevduat	17.7%	21.6%	22.1%	0.45%	4.34%	16.1%	19.8%	3.67%	18.6%	19.7%	1.14%
Katılım	14.9%	20.6%	21.6%	0.98%	6.68%	13.4%	18.9%	5.50%	16.6%	18.8%	2.15%
Mevduat maliyeti (TL)	Haziran 21	Mayıs 22	Haziran 22	Aylık	Yıllık	Haziran 21	Haziran 22	Yıllık	1Ç22	2Ç22 (*)	Çeyrekssel
Sektör	14.0%	13.6%	13.5%	-0.09%	-0.47%	13.2%	13.3%	0.13%	11.4%	11.5%	0.10%
Özel Mevduat	13.8%	13.4%	13.6%	0.14%	-0.20%	12.9%	13.4%	0.50%	11.8%	11.5%	-0.27%
Kamu Mevduat	13.7%	13.5%	13.1%	-0.38%	-0.59%	13.2%	13.1%	-0.07%	11.2%	11.6%	0.32%
Yabancı Mevduat	14.4%	13.6%	13.4%	-0.19%	-1.00%	13.3%	13.4%	0.15%	11.7%	11.4%	-0.24%
Katılım	14.8%	14.2%	14.9%	0.71%	0.12%	13.9%	13.6%	-0.23%	10.8%	11.8%	0.99%
Kredi-mevduat makası (TL)	Haziran 21	Mayıs 22	Haziran 22	Aylık	Yıllık	Haziran 21	Haziran 22	Yıllık	1Ç22	2Ç22 (*)	Çeyrekssel
Sektör	1.2%	4.5%	4.7%	0.18%	3.52%	0.8%	3.5%	2.74%	4.5%	4.9%	0.43%
Özel Mevduat	2.6%	6.1%	6.5%	0.35%	3.92%	2.1%	4.7%	2.61%	5.3%	6.4%	1.19%
Kamu Mevduat	-0.3%	2.0%	2.0%	-0.04%	2.30%	-0.6%	1.6%	2.18%	3.0%	2.5%	-0.50%
Yabancı Mevduat	2.9%	7.1%	7.6%	0.58%	4.74%	2.5%	5.6%	3.10%	6.2%	7.4%	1.26%
Katılım	0.1%	5.6%	5.8%	0.20%	5.71%	-0.4%	4.7%	5.04%	5.2%	6.2%	0.99%
Kredi getirisi (YP)	Haziran 21	Mayıs 22	Haziran 22	Aylık	Yıllık	Haziran 21	Haziran 22	Yıllık	1Ç22	2Ç22 (*)	Çeyrekssel
Sektör	4.6%	7.0%	5.5%	-1.47%	0.86%	5.0%	5.4%	0.40%	4.9%	5.5%	0.54%
Özel Mevduat	5.5%	7.8%	6.1%	-1.77%	0.56%	5.8%	6.0%	0.26%	5.6%	6.1%	0.46%
Kamu Mevduat	5.6%	7.9%	6.1%	-1.75%	0.55%	6.0%	6.0%	0.08%	5.5%	6.1%	0.61%
Yabancı Mevduat	4.5%	6.9%	5.6%	-1.29%	1.10%	4.9%	5.4%	0.44%	4.9%	5.5%	0.57%
Katılım	3.8%	5.8%	4.7%	-1.05%	0.91%	4.2%	4.6%	0.44%	4.4%	4.6%	0.24%
Mevduat maliyeti (YP)	Haziran 21	Mayıs 22	Haziran 22	Aylık	Yıllık	Haziran 21	Haziran 22	Yıllık	1Ç22	2Ç22 (*)	Çeyrekssel
Sektör	0.6%	0.7%	0.9%	0.14%	0.22%	0.7%	0.6%	-0.13%	0.4%	0.7%	0.25%
Özel Mevduat	0.3%	0.4%	0.6%	0.24%	0.29%	0.4%	0.3%	-0.09%	0.2%	0.4%	0.22%
Kamu Mevduat	0.9%	0.9%	1.1%	0.15%	0.15%	1.0%	0.7%	-0.23%	0.6%	0.9%	0.30%
Yabancı Mevduat	0.4%	0.6%	0.8%	0.17%	0.30%	0.5%	0.5%	-0.05%	0.3%	0.6%	0.25%
Katılım	0.9%	1.2%	1.0%	-0.20%	0.15%	1.0%	0.9%	-0.03%	0.8%	1.0%	0.22%
Kredi-mevduat makası (YP)	Haziran 21	Mayıs 22	Haziran 22	Aylık	Yıllık	Haziran 21	Haziran 22	Yıllık	1Ç22	2Ç22 (*)	Çeyrekssel
Sektör	4.0%	6.2%	4.6%	-1.61%	0.62%	4.2%	4.8%	0.53%	4.5%	4.8%	0.27%
Özel Mevduat	5.2%	7.4%	5.4%	-2.01%	0.26%	5.4%	5.7%	0.36%	5.4%	5.6%	0.23%
Kamu Mevduat	4.6%	6.9%	5.0%	-1.89%	0.39%	4.9%	5.3%	0.32%	4.9%	5.2%	0.30%
Yabancı Mevduat	4.0%	6.3%	4.8%	-1.45%	0.78%	4.4%	4.9%	0.50%	4.6%	4.9%	0.30%
Katılım	2.9%	4.5%	3.7%	-0.83%	0.74%	3.2%	3.7%	0.46%	3.5%	3.6%	0.01%
Kredi getirisi (TL+YP)	Haziran 21	Mayıs 22	Haziran 22	Aylık	Yıllık	Haziran 21	Haziran 22	Yıllık	1Ç22	2Ç22 (*)	Çeyrekssel
Sektör	11.3%	13.9%	13.4%	-0.49%	2.14%	10.8%	12.4%	1.58%	11.5%	12.4%	0.83%
Özel Mevduat	12.6%	15.4%	15.1%	-0.32%	2.52%	11.9%	13.7%	1.78%	12.7%	13.8%	1.08%
Kamu Mevduat	11.3%	13.2%	12.4%	-0.85%	1.13%	10.8%	12.0%	1.20%	11.6%	11.7%	0.13%
Yabancı Mevduat	12.6%	15.3%	15.3%	-0.22%	2.71%	11.9%	13.8%	1.87%	12.7%	13.9%	1.19%
Katılım	10.3%	14.3%	14.4%	0.16%	4.19%	9.9%	12.6%	2.68%	11.1%	12.8%	1.76%
Mevduat maliyeti (TL+YP)	Haziran 21	Mayıs 22	Haziran 22	Aylık	Yıllık	Haziran 21	Haziran 22	Yıllık	1Ç22	2Ç22 (*)	Çeyrekssel
Sektör	6.3%	6.0%	6.0%	0.04%	-0.32%	6.2%	5.7%	-0.51%	5.1%	5.4%	0.27%
Özel Mevduat	5.7%	5.4%	5.5%	0.18%	-0.17%	5.5%	5.2%	-0.28%	4.8%	4.9%	0.07%
Kamu Mevduat	7.2%	6.9%	6.7%	-0.15%	-0.47%	7.2%	6.5%	-0.70%	5.8%	6.1%	0.28%
Yabancı Mevduat	6.2%	5.6%	5.6%	0.05%	-0.64%	5.8%	5.3%	-0.56%	4.7%	5.0%	0.26%
Katılım	5.1%	5.7%	5.9%	0.28%	0.82%	5.0%	5.1%	0.11%	4.3%	5.1%	0.80%

Kaynak: BDDK, Şeker Yatırım Araştırma (*) Çeyrekseleştirilmiş rakamlar

Tablo 3: Segment bazında katılırlık rasyoları

						Kümülatif			Çeyreksel		
	Haziran 21	Mayıs 22	Haziran 22	Aylık	Yıllık	Haziran 21	Haziran 22	Yıllık	1Ç22	2Ç22 (*)	Çeyreksel
Kredi-mevduat makası (TL+YP)											
Sektör	4.6%	7.4%	7.0%	-0.50%	2.34%	4.3%	6.3%	2.00%	6.1%	6.6%	0.51%
Özel Mevduat	6.5%	9.6%	9.1%	-0.48%	2.56%	6.1%	8.1%	1.97%	7.6%	8.5%	0.96%
Kamu Mevduat	3.8%	6.0%	5.3%	-0.64%	1.52%	3.4%	5.2%	1.81%	5.4%	5.3%	-0.15%
Yabancı Mevduat	6.0%	9.4%	9.2%	-0.26%	3.21%	5.8%	8.1%	2.35%	7.7%	8.5%	0.86%
Katılım	4.9%	8.2%	8.0%	-0.13%	3.15%	4.7%	7.1%	2.44%	6.5%	7.4%	0.87%
Menkul kıymet getirisi (TL)											
Sektör	20.3%	48.7%	77.9%	29.23%	57.65%	16.6%	43.6%	26.99%	34.8%	52.1%	17.32%
Özel Mevduat	23.7%	47.1%	107.1%	60.03%	83.47%	17.0%	47.9%	30.83%	38.9%	59.7%	20.86%
Kamu Mevduat	18.1%	48.0%	64.3%	16.26%	46.22%	16.0%	39.7%	23.70%	29.9%	48.3%	18.37%
Yabancı Mevduat	20.5%	41.0%	63.1%	22.09%	42.59%	18.1%	39.3%	21.22%	32.1%	43.7%	11.63%
Katılım	19.4%	84.9%	115.6%	30.70%	96.18%	16.6%	66.8%	50.20%	61.1%	77.3%	16.14%
Menkul kıymet getirisi (YP)											
Sektör	4.4%	6.1%	5.2%	-0.90%	0.76%	4.5%	5.2%	0.70%	4.8%	5.1%	0.26%
Özel Mevduat	5.1%	4.8%	5.9%	1.09%	0.74%	4.7%	5.3%	0.57%	5.0%	5.0%	0.01%
Kamu Mevduat	4.2%	6.6%	4.8%	-1.83%	0.58%	4.4%	5.0%	0.59%	4.6%	5.0%	0.36%
Yabancı Mevduat	5.2%	5.7%	5.7%	0.06%	0.55%	4.8%	5.6%	0.80%	5.1%	5.5%	0.39%
Katılım	3.1%	6.4%	4.5%	-1.87%	1.43%	3.5%	4.7%	1.23%	4.5%	4.8%	0.22%
Menkul kıymet getirisi (TL+YP)											
Sektör	15.2%	40.2%	69.2%	28.98%	53.97%	11.6%	36.6%	24.92%	28.6%	44.8%	16.17%
Özel Mevduat	17.6%	40.4%	95.6%	55.26%	78.00%	11.8%	40.5%	28.69%	32.2%	52.1%	19.85%
Kamu Mevduat	13.3%	38.8%	56.8%	17.94%	43.47%	11.1%	33.0%	21.95%	24.2%	41.2%	17.07%
Yabancı Mevduat	14.6%	33.5%	54.3%	20.82%	39.69%	12.6%	31.9%	19.24%	25.7%	36.3%	10.56%
Katılım	15.8%	73.8%	106.2%	32.49%	90.43%	12.6%	59.3%	46.62%	54.1%	69.2%	15.08%
Faaliyet giderleri/Gelir											
Sektör	31.2%	16.8%	15.7%	-1.07%	-15.43%	36.3%	19.4%	-16.86%	22.4%	17.4%	-4.99%
Özel Mevduat	32.4%	17.7%	11.3%	-6.38%	-21.04%	36.0%	17.8%	-18.18%	21.7%	15.5%	-6.25%
Kamu Mevduat	34.1%	17.5%	21.0%	3.46%	-13.16%	50.5%	21.3%	-29.19%	24.1%	19.4%	-4.75%
Yabancı Mevduat	28.6%	15.8%	20.5%	4.70%	-8.15%	30.6%	21.2%	-9.40%	23.9%	19.2%	-4.77%
Katılım	46.8%	14.2%	13.7%	-0.51%	-33.08%	36.7%	17.4%	-19.29%	19.2%	15.8%	-3.41%
Faaliyet giderleri/Krediler											
Sektör	2.6%	2.9%	3.3%	0.42%	0.68%	2.6%	2.7%	0.09%	2.9%	2.8%	-0.05%
Özel Mevduat	3.4%	3.7%	3.8%	0.09%	0.43%	3.3%	3.3%	0.01%	3.5%	3.6%	0.06%
Kamu Mevduat	1.8%	2.2%	2.9%	0.76%	1.17%	1.9%	2.1%	0.20%	2.3%	2.3%	0.03%
Yabancı Mevduat	3.6%	3.5%	4.2%	0.67%	0.51%	3.5%	3.5%	0.03%	3.8%	3.5%	-0.29%
Katılım	3.1%	2.6%	2.6%	0.00%	-0.51%	3.1%	2.6%	-0.48%	3.1%	2.5%	-0.54%
Faaliyet giderleri/Aktifler											
Sektör	1.5%	1.6%	1.8%	0.21%	0.26%	1.5%	1.4%	-0.07%	1.6%	1.5%	-0.04%
Özel Mevduat	1.9%	1.9%	2.0%	0.02%	0.09%	1.8%	1.7%	-0.14%	1.8%	1.8%	0.03%
Kamu Mevduat	1.1%	1.2%	1.7%	0.43%	0.58%	1.2%	1.2%	0.02%	1.3%	1.3%	0.02%
Yabancı Mevduat	2.1%	1.9%	2.2%	0.34%	0.10%	2.0%	1.8%	-0.16%	2.1%	1.9%	-0.20%
Katılım	1.6%	1.3%	1.3%	-0.01%	-0.26%	1.5%	1.3%	-0.25%	1.5%	1.2%	-0.28%
Ücret ve komisyon gelirleri (net)/Aktifler											
Sektör	1.0%	1.0%	1.1%	0.06%	0.14%	0.8%	0.9%	0.04%	0.9%	1.0%	0.12%
Özel Mevduat	1.3%	1.3%	1.3%	0.01%	0.05%	1.1%	1.1%	0.01%	1.1%	1.2%	0.14%
Kamu Mevduat	0.8%	0.9%	1.0%	0.11%	0.26%	0.6%	0.8%	0.14%	0.8%	0.9%	0.11%
Yabancı Mevduat	1.3%	1.2%	1.3%	0.10%	0.05%	1.2%	1.0%	-0.14%	1.1%	1.2%	0.11%
Katılım	0.6%	0.7%	0.6%	-0.12%	0.00%	0.5%	0.5%	0.01%	0.4%	0.6%	0.13%
Ücret ve komisyon gelirleri (net)/Faaliyet giderleri											
Sektör	63.7%	66.7%	62.1%	-4.55%	-1.56%	54.9%	60.2%	5.26%	55.3%	64.5%	9.26%
Özel Mevduat	68.8%	68.0%	67.9%	-0.15%	-0.95%	58.5%	64.1%	5.60%	60.6%	67.1%	6.48%
Kamu Mevduat	69.8%	73.4%	60.6%	-12.78%	-9.15%	53.5%	63.9%	10.38%	59.6%	67.5%	7.91%
Yabancı Mevduat	59.4%	64.6%	58.9%	-5.74%	-0.51%	58.7%	56.4%	-2.25%	50.7%	61.9%	11.15%
Katılım	36.1%	52.3%	43.2%	-9.11%	7.13%	30.8%	37.5%	6.65%	29.3%	46.0%	16.69%

Kaynak: BDDK, Şeker Yatırım Araştırma (*) Çeyrekleştirilmiş rakamlar

Tablo 4: Segment bazında bilanço rasyoları

Krediler	Haziran 21	Mayıs 22	Haziran 22	Aylık	Yıl Başı	Haziran 21	Haziran 22	Yıllık	1Ç22	2Ç22 (*)	Çeyrek Başı
Sektör	3,917	6,079	6,279	3.28%	28.11%	3,917	6,279	60.29%	5,503	6,279	14.10%
Özel Mevduat	1,061	1,694	1,746	3.10%	28.98%	1,061	1,746	64.65%	1,523	1,746	14.63%
Kamu Mevduat	1,509	2,221	2,328	4.84%	28.25%	1,509	2,328	54.28%	2,006	2,328	16.02%
Yabancı Mevduat	785	1,255	1,279	1.94%	30.09%	785	1,279	62.91%	1,133	1,279	12.95%
Katılım	249	454	468	3.12%	39.25%	249	468	87.96%	401	468	16.70%
TL Krediler	Haziran 21	Mayıs 22	Haziran 22	Aylık	Yıl Başı	Haziran 21	Haziran 22	Yıllık	1Ç22	2Ç22 (*)	Çeyrek Başı
Sektör	2,482	3,635	3,864	6.31%	36.43%	2,482	3,864	55.72%	3,221	3,864	19.97%
Özel Mevduat	688	1,038	1,103	6.27%	36.64%	688	1,103	60.31%	918	1,103	20.16%
Kamu Mevduat	1,108	1,605	1,605	6.74%	30.89%	1,108	1,605	44.89%	1,347	1,605	19.18%
Yabancı Mevduat	493	748	787	5.17%	37.75%	493	787	59.48%	666	787	18.17%
Katılım	147	266	281	5.59%	59.81%	147	281	91.45%	226	281	24.20%
YP Krediler	Haziran 21	Mayıs 22	Haziran 22	Aylık	Yıl Başı	Haziran 21	Haziran 22	Yıllık	1Ç22	2Ç22 (*)	Çeyrek Başı
Sektör	1,435	2,445	2,414	-1.24%	16.72%	1,435	2,414	68.20%	2,282	2,414	5.81%
Özel Mevduat	373	656	644	-1.90%	17.68%	373	644	72.66%	606	644	6.25%
Kamu Mevduat	401	717	723	0.85%	22.74%	401	723	80.19%	660	723	9.57%
Yabancı Mevduat	292	507	493	-2.81%	19.48%	292	493	68.72%	467	493	5.51%
Katılım	102	188	187	-0.37%	16.75%	102	187	82.96%	175	187	7.03%
Mevduat	Haziran 21	Mayıs 22	Haziran 22	Aylık	Yıl Başı	Haziran 21	Haziran 22	Yıllık	1Ç22	2Ç22 (*)	Çeyrek Başı
Sektör	3,870	6,581	6,796	3.27%	28.15%	3,870	6,796	75.61%	5,972	6,796	13.79%
Özel Mevduat	1,135	1,973	2,038	3.30%	27.21%	1,135	2,038	79.52%	1,809	2,038	12.66%
Kamu Mevduat	1,539	2,455	2,538	3.41%	26.46%	1,539	2,538	64.97%	2,240	2,538	13.32%
Yabancı Mevduat	823	1,444	1,471	1.90%	29.31%	823	1,471	78.82%	1,281	1,471	14.85%
Katılım	373	710	749	5.50%	34.58%	373	749	100.52%	643	749	16.53%
TL Mevduat	Haziran 21	Mayıs 22	Haziran 22	Aylık	Yıl Başı	Haziran 21	Haziran 22	Yıllık	1Ç22	2Ç22 (*)	Çeyrek Başı
Sektör	1,722	2,730	2,928	7.27%	55.74%	1,722	2,928	70.09%	2,502	2,928	17.06%
Özel Mevduat	479	756	816	7.86%	51.55%	479	816	70.27%	702	816	16.12%
Kamu Mevduat	767	1,164	1,232	5.84%	50.13%	767	1,232	60.66%	1,089	1,232	13.06%
Yabancı Mevduat	358	561	594	5.91%	59.32%	358	594	66.03%	487	594	21.88%
Katılım	118	249	287	15.22%	92.78%	118	287	142.92%	222	287	29.04%
YP Mevduat	Haziran 21	Mayıs 22	Haziran 22	Aylık	Yıl Başı	Haziran 21	Haziran 22	Yıllık	1Ç22	2Ç22 (*)	Çeyrek Başı
Sektör	2,148	3,851	3,868	0.44%	13.00%	2,148	3,868	80.04%	3,471	3,868	11.44%
Özel Mevduat	656	1,217	1,222	0.46%	14.90%	656	1,222	86.27%	1,107	1,222	10.47%
Kamu Mevduat	772	1,291	1,307	1.22%	10.09%	772	1,307	69.26%	1,151	1,307	13.56%
Yabancı Mevduat	465	883	877	-0.64%	14.69%	465	877	88.67%	794	877	10.53%
Katılım	255	461	462	0.24%	13.32%	255	462	80.91%	420	462	9.91%
Kredi/Mevduat rasyosu	Haziran 21	Mayıs 22	Haziran 22	Aylık	Yıl Başı	Haziran 21	Haziran 22	Yıllık	1Ç22	2Ç22 (*)	Çeyrek Başı
Sektör	101.2%	92.4%	92.4%	0.0%	0.0%	101.2%	92.4%	-8.83%	92.1%	92.4%	0.24%
Özel Mevduat	93.4%	85.8%	85.7%	-0.2%	1.2%	93.4%	85.7%	-7.74%	84.2%	85.7%	1.47%
Kamu Mevduat	98.1%	90.5%	91.7%	1.2%	1.3%	98.1%	91.7%	-6.36%	89.6%	91.7%	2.14%
Yabancı Mevduat	95.5%	86.9%	87.0%	0.0%	0.5%	95.5%	87.0%	-8.49%	88.4%	87.0%	-1.46%
Katılım	66.6%	63.9%	62.5%	-1.4%	2.1%	66.6%	62.5%	-4.18%	62.4%	62.5%	0.09%
Kredi/Mevduat rasyosu (TL)	Haziran 21	Mayıs 22	Haziran 22	Aylık	Yıl Başı	Haziran 21	Haziran 22	Yıllık	1Ç22	2Ç22 (*)	Çeyrek Başı
Sektör	144.1%	133.1%	132.0%	-1.2%	-18.7%	144.1%	132.0%	-12.18%	128.8%	132.0%	3.20%
Özel Mevduat	143.6%	137.2%	135.2%	-2.0%	-14.8%	143.6%	135.2%	-8.40%	130.6%	135.2%	4.55%
Kamu Mevduat	144.5%	129.2%	130.3%	1.1%	-19.2%	144.5%	130.3%	-14.18%	123.6%	130.3%	6.69%
Yabancı Mevduat	137.9%	133.4%	132.4%	-0.9%	-20.7%	137.9%	132.4%	-5.44%	136.6%	132.4%	-4.16%
Katılım	124.0%	106.7%	97.7%	-8.9%	-20.2%	124.0%	97.7%	-26.28%	101.6%	97.7%	-3.81%
Kredi/Mevduat rasyosu (YP)	Haziran 21	Mayıs 22	Haziran 22	Aylık	Yıl Başı	Haziran 21	Haziran 22	Yıllık	1Ç22	2Ç22 (*)	Çeyrek Başı
Sektör	66.8%	63.5%	62.4%	-1.1%	2.0%	66.8%	62.4%	-4.40%	65.7%	62.4%	-3.32%
Özel Mevduat	56.8%	53.9%	52.7%	-1.3%	1.2%	56.8%	52.7%	-4.15%	54.7%	52.7%	-2.09%
Kamu Mevduat	52.0%	55.5%	55.3%	-0.2%	5.7%	52.0%	55.3%	3.36%	57.3%	55.3%	-2.01%
Yabancı Mevduat	62.8%	57.4%	56.2%	-1.3%	2.3%	62.8%	56.2%	-6.64%	58.8%	56.2%	-2.67%
Katılım	40.1%	40.8%	40.5%	-0.3%	1.2%	40.1%	40.5%	0.45%	41.6%	40.5%	-1.09%
Takipteki krediler rasyosu (%)	Haziran 21	Mayıs 22	Haziran 22	Aylık	Yıl Başı	Haziran 21	Haziran 22	Yıllık	1Ç22	2Ç22 (*)	Çeyrek Başı
Sektör	3.7%	2.6%	2.5%	-0.1%	-0.7%	3.7%	2.5%	-1.17%	2.9%	2.5%	-0.37%
Özel Mevduat	4.8%	3.1%	3.0%	-0.1%	-1.0%	4.8%	3.0%	-1.76%	3.6%	3.0%	-0.54%
Kamu Mevduat	2.8%	2.1%	2.0%	-0.1%	-0.4%	2.8%	2.0%	-0.79%	2.2%	2.0%	-0.27%
Yabancı Mevduat	4.9%	3.5%	3.4%	-0.1%	-0.8%	4.9%	3.4%	-1.49%	3.7%	3.4%	-0.33%
Katılım	3.7%	2.6%	2.0%	-0.5%	-1.2%	3.7%	2.0%	-1.70%	2.9%	2.0%	-0.86%
Temerrüt karşılıkları (Üçüncü aşama)	Haziran 21	Mayıs 22	Haziran 22	Aylık	Yıl Başı	Haziran 21	Haziran 22	Yıllık	1Ç22	2Ç22 (*)	Çeyrek Başı
Sektör	76.9%	80.4%	81.5%	1.1%	1.9%	76.9%	81.5%	4.58%	79.9%	81.5%	1.53%
Özel Mevduat	76.3%	78.0%	79.6%	1.6%	1.7%	76.3%	79.6%	3.38%	77.7%	79.6%	1.98%
Kamu Mevduat	78.9%	85.8%	86.4%	0.6%	1.3%	78.9%	86.4%	7.42%	85.7%	86.4%	0.71%
Yabancı Mevduat	74.7%	76.5%	77.6%	1.1%	2.6%	74.7%	77.6%	2.90%	76.4%	77.6%	1.20%
Katılım	83.4%	91.1%	92.6%	1.5%	4.7%	83.4%	92.6%	9.25%	87.3%	92.6%	5.31%
Kredi karşılıkları / K.K öncesi faaliyet karı (Küm.)	Haziran 21	Mayıs 22	Haziran 22	Aylık	Yıl Başı	Haziran 21	Haziran 22	Yıllık	1Ç22	2Ç22 (*)	Çeyrek Başı
Sektör	44.8%	26.1%	26.9%	0.8%	-17.0%	44.8%	26.9%	-17.87%	28.3%	26.0%	-2.35%
Özel Mevduat	40.6%	17.0%	25.6%	8.6%	-7.4%	40.6%	25.6%	-15.02%	17.6%	30.1%	12.50%
Kamu Mevduat	62.5%	35.9%	32.0%	-3.9%	-36.2%	62.5%	32.0%	-30.51%	36.7%	28.9%	-7.82%
Yabancı Mevduat	45.0%	29.6%	25.3%	-4.3%	-18.5%	45.0%	25.3%	-43.56%	34.5%	18.7%	-15.82%
Katılım	54.8%	29.1%	27.9%	-1.2%	-23.6%	54.8%	27.9%	-26.90%	38.0%	19.6%	-18.42%
Özel kredi riski maliyeti (Kümülatif)	Haziran 21	Mayıs 22	Haziran 22	Aylık	Yıl Başı	Haziran 21	Haziran 22	Yıllık	1Ç22	2Ç22 (*)	Çeyrek Başı
Sektör	0.9%	1.0%	1.7%	0.7%	0.5%	0.9%	1.7%	0.8%	1.0%	1.7%	0.64%
Özel Mevduat	1.1%	1.2%	3.5%	2.3%	2.1%	1.1%	3.5%	2.4%	1.1%	3.5%	2.42%
Kamu Mevduat	0.6%	0.8%	0.8%	0.0%	0.0%	0.6%	0.8%	0.2%	0.9%	0.8%	-0.02%
Yabancı Mevduat	1.4%	1.1%	1.1%	-0.1%	-0.6%	1.4%	1.1%	-0.3%	1.3%	1.1%	-0.25%
Katılım	1.4%	1.6%	1.5%	0.0%	-0.1%	1.4%	1.5%	0.1%	1.6%	1.5%	-0.04%

Kaynak: BDDK, Şeker Yatırım Araştırma

Tablo 5: Segment bazında bilanço rasyoları

Özel kredi riski maliyeti (Aylık)	Haziran 21	Mayıs 22	Haziran 22	Aylık	Yıl Başı	Haziran 21	Haziran 22	Yıllık	1Ç22	2Ç22 (*)	Yıllık
Sektör	1.1%	1.2%	4.5%	3.3%	2.2%	1.1%	4.5%	3.4%	1.3%	4.5%	3.2%
Özel Mevduat	1.3%	1.8%	13.0%	11.2%	10.2%	1.3%	13.0%	11.7%	1.1%	13.0%	11.8%
Kamu Mevduat	0.7%	0.6%	1.0%	0.4%	-1.6%	0.7%	1.0%	0.3%	1.1%	1.0%	-0.1%
Yabancı Mevduat	2.6%	1.3%	0.7%	-0.6%	-0.9%	2.6%	0.7%	-1.9%	1.9%	0.7%	-1.2%
Katılım	-0.6%	1.9%	1.4%	-0.5%	-1.5%	-0.6%	1.4%	2.1%	2.5%	1.4%	-1.0%
Toplam kredi riski maliyeti (Kümülatif)	Haziran 21	Mayıs 22	Haziran 22	Aylık	Yıl Başı	Haziran 21	Haziran 22	Yıllık	1Ç22	2Ç22 (*)	Çeyrek Başı
Sektör	2.2%	3.0%	3.4%	0.4%	0.5%	2.2%	3.4%	1.27%	3.0%	3.4%	0.39%
Özel Mevduat	2.5%	2.5%	4.5%	2.0%	1.5%	2.5%	4.5%	1.94%	2.4%	4.5%	2.07%
Kamu Mevduat	1.2%	3.1%	2.9%	-0.2%	0.4%	1.2%	2.9%	1.66%	2.8%	2.9%	0.11%
Yabancı Mevduat	3.7%	4.2%	3.7%	-0.5%	-0.7%	3.7%	3.7%	-0.02%	4.5%	3.7%	-0.82%
Katılım	3.1%	4.0%	4.0%	0.0%	0.4%	3.1%	4.0%	0.94%	5.4%	4.0%	-1.35%
Toplam kredi riski maliyeti (Aylık)	Haziran 21	Mayıs 22	Haziran 22	Aylık	Yıl Başı	Haziran 21	Haziran 22	Yıllık	1Ç22	2Ç22 (*)	Çeyrek Başı
Sektör	2.0%	3.8%	5.1%	1.2%	-0.8%	2.0%	5.1%	3.05%	3.9%	5.1%	1.19%
Özel Mevduat	2.9%	3.9%	12.4%	8.6%	9.7%	2.9%	12.4%	9.54%	2.2%	12.4%	10.21%
Kamu Mevduat	0.8%	3.3%	2.1%	-1.2%	-7.5%	0.8%	2.1%	1.35%	4.1%	2.1%	-1.94%
Yabancı Mevduat	3.9%	6.0%	1.5%	-4.5%	-3.5%	3.9%	1.5%	-2.49%	5.7%	1.5%	-4.24%
Katılım	0.6%	2.5%	3.9%	1.4%	-2.2%	0.6%	3.9%	3.25%	7.6%	3.9%	-3.74%
Çekirdek sermaye yeterliliği oranı	Haziran 21	Mayıs 22	Haziran 22	Aylık	Yıl Başı	Haziran 21	Haziran 22	Yıllık	1Ç22	2Ç22 (*)	Çeyrek Başı
Sektör	13.5%	13.9%	13.8%	-0.06%	0.36%	13.5%	13.8%	0.27%	15.6%	13.8%	-1.77%
Özel Mevduat	14.3%	15.6%	15.8%	0.26%	0.77%	14.3%	15.8%	1.56%	17.1%	15.8%	-1.24%
Kamu Mevduat	11.5%	12.3%	11.6%	-0.67%	0.63%	11.5%	11.6%	0.17%	14.6%	11.6%	-2.92%
Yabancı Mevduat	14.3%	13.4%	13.6%	0.18%	-0.26%	14.3%	13.6%	-0.64%	14.6%	13.6%	-0.99%
Katılım	11.7%	13.1%	13.5%	0.48%	2.07%	11.7%	13.5%	1.86%	13.3%	13.5%	0.29%
Sermaye yeterliliği oranı	Haziran 21	Mayıs 22	Haziran 22	Aylık	Yıl Başı	Haziran 21	Haziran 22	Yıllık	1Ç22	2Ç22 (*)	Çeyrek Başı
Sektör	17.7%	18.1%	18.1%	-0.10%	-0.34%	17.7%	18.1%	0.30%	20.4%	18.1%	-2.33%
Özel Mevduat	18.7%	20.0%	20.2%	0.23%	0.01%	18.7%	20.2%	1.51%	21.9%	20.2%	-1.66%
Kamu Mevduat	15.5%	16.2%	15.4%	-0.76%	-0.11%	15.5%	15.4%	-0.05%	19.0%	15.4%	-3.55%
Yabancı Mevduat	18.5%	17.9%	18.1%	0.16%	-0.82%	18.5%	18.1%	-0.38%	19.6%	18.1%	-1.53%
Katılım	16.5%	19.3%	19.8%	0.47%	0.99%	16.5%	19.8%	3.26%	20.6%	19.8%	-0.77%

Kaynak: BDDK, Şeker Yatırım Araştırma

Şeker Yatırım

UYARI NOTU:

Burada yer alan yatırım bilgi, yorum ve tavsiyeleri yatırım danışmanlığı kapsamında değildir. Yatırım danışmanlığı hizmeti, yetkili kuruluşlar tarafından kişilerin risk ve getiri tercihleri dikkate alınarak kişiye özel sunulmaktadır. Burada yer alan yorum ve tavsiyeler ise genel niteliktedir. Bu tavsiyeler mali durumunuz ile risk ve getiri tercihlerinize uygun olmayabilir. Bu nedenle, sadece burada yer alan bilgilere dayanılarak yatırım kararı verilmesi beklentilerinize uygun sonuçlar doğurmayabilir.

Bu rapordaki veri, grafik ve tablolar güvenilirliğine inandığımız sağlam kaynaklardan derlenmiş olup, burada yer alan yorum ve tavsiyeler, yorum ve tavsiyede bulunanların kişisel görüşlerine dayanmaktadır.

Bu bilgiler ışığında yapılan ve yapılacak olan ileriye dönük yatırımların sonuçlarından ŞEKER YATIRIM MENKUL DEĞERLER A.Ş. hiçbir şekilde sorumlu tutulamaz. Ayrıca, Şeker Yatırım Menkul Değerler A.Ş.'nin yazılı izni olmadıkça bu raporların içeriği kısmen ya da tamamen üçüncü kişilerce hiç bir şekil ve ortamda yayınlanamaz, iktisap edilemez, alıntı yapılamaz, kullanılamaz.

Şeker Yatırım Menkul Değerler A.Ş.- Büyükdere Cad. No:171 Metrocity A Blok Kat 4-5
Şişli /İSTANBUL Tel: 0212 334 33 33, Pbx Fax: 0212 334 33 34, arastirma@sekeryatirim.com