

### AJANDA

10 Pazartesi	11 Salı	12 Çarşamba	13 Perşembe	14 Cuma
<ul style="list-style-type: none"> <li>Almanya Borsaları kapalı olacak</li> <li>Hazine ihalesi</li> <li>Japonya, 1Ç19 GSYİH Büyümesi (TSİ:02:50)</li> <li>Çin, Mayıs ticaret dengesi (TSİ:05:00)</li> <li>İngiltere, Aylık GSYİH Büyümesi (TSİ:11:30)</li> <li>İngiltere, Nisan sanayi üretimi (TSİ:11:30)</li> <li>İngiltere, Nisan ticaret dengesi (TSİ:11:30)</li> </ul>	<ul style="list-style-type: none"> <li>Hazine ihalesi</li> <li>İngiltere, Nisan işsizlik oranı (TSİ:11:30)</li> <li>ABD, Mayıs ÜFE (TSİ:15:30)</li> </ul>	<ul style="list-style-type: none"> <li>TCMB faiz kararı</li> <li>Çin, Mayıs TÜFE &amp; ÜFE (TSİ:04:30)</li> <li>AMB, Başkan Draghi'nin konuşması (TSİ:11:15)</li> <li>ABD, Mayıs TÜFE (TSİ:15:30)</li> </ul>	<ul style="list-style-type: none"> <li>Almanya, Mayıs TÜFE (TSİ:09:00)</li> <li>Euro Bölgesi, Nisan sanayi üretimi (TSİ:12:00)</li> <li>ABD, haftalık işsizlik başvuruları (TSİ:15:30)</li> </ul>	<ul style="list-style-type: none"> <li>TCMB, Nisan ödemeler dengesi</li> <li>Çin, Mayıs sanayi üretimi (TSİ:05:00)</li> <li>Japonya, Nisan sanayi üretimi (TSİ:07:30)</li> <li>ABD, Mayıs perakende satışlar (TSİ:15:30)</li> <li>ABD, Mayıs sanayi ürt. ve kap. kul. (TSİ:16:15)</li> <li>ABD, Haziran Michigan tüketici güveni (TSİ:17:00)</li> </ul>

### BIST:

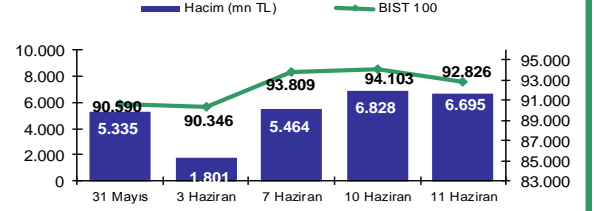
Güne dün sınırlı pozitif eğilimle başlayan BIST-100 Endeksi günün ikinci yarısında kar satışlarıyla karşılaşarak günü %1,36 düşükle 92.826 seviyesinden tamamladı. TL, bugünkü TCMB faiz kararı öncesi değer kaybı ve negatif ayrışma yaşandı. Bugün yapılacak TCMB PPK toplantısında faizlerde genel olarak bir değişiklik beklenmese de son dönemde merkez bankalarından gelen yumuşak mesajlar sonrası TCMB'nin bir faiz indirime gitme olasılığı TL'deki negatif ayrışmada etkili olmuş olabilir. CDS'ler 470 seviyelerine doğru yeniden sınırlı yükseliş gerçekleştirirken, son iki haftada BIST ve TL varlıklarında oluşan güçlü pozitif fiyatlamayı tam olarak teyit etmiyor. Yurtdışı piyasalarda momentum kaybetse de pozitif eğilim devam ediyor. Zayıf ekonomik veriler ve ticaret savaşı endişelerine rağmen başta Fed olmak üzere merkez bankalarının genişleyici para politikalarıyla piyasaları desteklemeye devam edeceği beklentisi risk alma iştahını canlı tutuyor. BIST'in güne sınırlı pozitif bir seyirle başlamasını beklemekteyiz. Bugün yurtiçinde saat 14:00'de açıklanacak TCMB faiz kararı, yurtdışında ise ABD'de açıklanacak TÜFE enflasyon verileri takip edilecek. Piyasalardaki genel beklenti TCMB'nin faizlerde herhangi bir değişiklik yapmaması yönünde. Öte yandan beklenti altındaki ABD TÜFE verisinin Fed faiz indirimi beklentilerini kuvvetlendirerek, TL varlıklar üzerinde pozitif etki oluşturması beklenmektedir. Güçlü tepki yükselişi sonrası yolculuğa gözlenen BIST'te gün içinde düşük momentumla da olsa kar satışlarının devam edebileceğini ancak yurtdışı piyasalarda bir bozulma oluşmadıkça TCMB kararı sonrası kar satışlarının yeni alım fırsatı olarak kullanılacağını düşünüyoruz.

### Para ve Döviz Piyasaları:

Serbest piyasada dün USD/TRY paritesi 5,7780-5,8390 bandında işlem görerek günü önceki kapanışa göre %0,74 oranında değer kazancıyla 5,8310 seviyesinden tamamladı. Sepet bazında ise Lira %0,80 oranında değer yitirdi. Borçlanma araçları piyasasında dün %17,99-%18,27 seviyeleri arasında hareket eden on yıllık gösterge tahvilinin getirisi günü önceki kapanışa göre 79 baz puan düşükle %18,15 seviyesinden tamamladı.

### Şirket Haberleri:

**TAV Havalimanları Holding (TAVHL)**, Mayıs 2019 trafik verilerini paylaşmıştır. Açıklanan verilere göre, Grup'un yurt içi ve yurt dışında faaliyet gösterdiği tüm havalimanlarındaki toplam yolcu sayısı, Grup'un işletmekte olduğu en büyük operasyonu olan İstanbul Atatürk Uluslararası Havalimanı'nın 6 Nisan 2019 tarihi itibarıyla yolcu trafiğine kapatılmış olması ile, beklendiği üzere sert, %40,4 oranında düşüş göstermiştir. Açıklanan veriler, her ne kadar beklentiler doğrultusunda gerçekleşmiş olsa da, Grup payları performansı etrafında hafif olumsuz etki olabilecektir. TAV Havalimanları Holding, Mayıs 2018'de Antalya Havalimanı'nı işleten şirkette eşit kontrol hakkına sahip olacak şekilde pay satın almıştır; bu havalimanındaki yolcu sayısındaki artış, Mayıs 2019'da yavaşlayarak yıllık bazda %8,4 olarak gerçekleşmiştir (Nisan 2019: +%20,4). Grup'un faaliyet >>>



Endeksler	Önceki	Dünkü	Gün (%)	Yıl B. (%)
BIST 100	94.103	92.826	-1,36%	1,70%
BIST 30	117.888	116.151	-1,47%	1,58%
Mali	106.667	105.305	-1,28%	4,62%
Sanayi	111.052	110.307	-0,67%	5,18%

Yükselen		Düşen		Hacim	
Hisse	(%)	Hisse	(%)	Hisse	(TL)
YESIL	19,10	DENGE	-19,84	GARAN	1.389.544.583
PENG D	9,22	IDEAS	-10,57	THYAO	924.165.864
MEGAP	8,54	AVHOL	-6,75	HALKB	381.023.006
KRSTL	8,33	NIBAS	-5,49	AKBNK	332.775.355
TGSAS	7,98	DURDO	-5,05	KRDMD	323.396.090

Para Piyasaları	Önceki	Dünkü	G. Ay	Yıl B. (%)
Repo (BIST repo, bileşik %)	25,49	23,51	25,49	25,48
Tahvil (en aktif, bileşik %)	22,97	23,04	24,36	19,73

Döviz (Serbest Piyasa)	Önceki	Dünkü	Gün (%)	Yıl B. (%)
Dolar	5,7880	5,8310	0,74%	10,35%
Euro	6,5325	6,5875	0,84%	9,06%
Euro/Dolar	1,1286	1,1333	0,42%	-0,85%

Emtia Fiyatları	Önceki	Dünkü	Gün (%)	Yıl B. (%)
Petrol (Brent, \$)	62,5	61,5	-1,53%	13,59%
Altın (Ons, \$)	1.326,8	1.333,2	0,48%	3,94%

Şeker Fon	Önceki	Dünkü*	Gün (%)	Yıl B. (%)
Fiba Portföy Şekerbank Para Piyasası	1,587473	1,588496	0,06%	10,29%
Fiba Port. Şekerbank Kısa Vad. Borç.	0,018639	0,018651	0,06%	9,48%

\* 12/06/2019 tarihinde geçerli olan fiyatlardır.

Uluslararası End.	Önceki	Dünkü	Gün (%)	Yıl B. (%)
Dow Jones (ABD)	26.063	26.049	-0,05%	11,66%
Nasdaq (ABD)	7.823	7.823	-0,01%	17,89%
Dax (Almanya)	12.045	12.156	0,92%	15,12%
Nikkei (Japonya)	21.134	21.204	0,33%	5,94%
Bovespa (Brezilya)	97.467	98.960	1,53%	12,60%
FTSE 100 (UK)	7.376	7.398	0,31%	9,96%
RTSI (Rusya)	1.336	1.343	0,57%	25,70%

VİOP (Uzlaşma Fiyatları)	Önceki	Dünkü	Gün (%)	Yıl B. (%)
INX30 (Haziran 19)	119,1500	117,1250	-1,70%	-0,76%
DOLAR (Haziran 19)	5,8162	5,8697	0,92%	7,53%
EURO (Haziran 19)	6,5977	6,6592	0,93%	5,90%
ALTIN (Haziran 19)	249,18	250,61	0,57%	10,73%

Portföy Hisse	P. Giriş Tarihi	P.Giriş Fiyatı	Son Fiyat	Getiri (%)	Relatif BİST
Tofaş	08/04/19	18,90	17,60	-6,9%	-2,7%
Türk Hava Yolları	06/12/17	12,80	12,92	0,9%	15,5%
Pegasus	06/03/18	35,64	36,30	1,9%	28,3%
Arçelik	08/05/19	16,80	17,26	2,7%	-0,1%
Turkcell	01/11/18	11,93	12,33	3,4%	2,9%
Garanti Bankası	17/01/19	9,25	8,21	-11,2%	-4,8%
Portföyün Getirisi (yıllık)				-21,3%	-18,1%
Portföyün Getirisi (aylık)				3,5%	0,7%

**ÇEKİRCE:** Bu raporda yer alan bilgi ve yorumlar Şeker Yatırım Menkul Değerler A.Ş. Araştırma Bölümü tarafından güvenilir olduğuna inanılan kaynaklardan yararlanarak hazırlanmıştır. Bu kaynaklardaki hata ve eksikliklerden ve bu bilgilerin ticari amaçlı operasyonlarda kullanılmasından doğabilecek zararlardan Şeker Yatırım Menkul Değerler A.Ş. hiçbir şekilde sorumlu tutulamaz. Burada yer alan yatırım bilgi, yorum ve tavsiyeleri yatırım danışmanlığı kapsamında değildir. Yatırım danışmanlığı hizmeti, yetkili kuruluşlar tarafından kişilerin risk ve getiri tercihleri dikkate alınarak kişiye özel sunulmaktadır. Burada yer alan yorum ve tavsiyeler ise genel niteliktedir. Bu tavsiyeler mali durumunuz ile risk ve getiri tercihlerinize uygun olmayabilir. Bu nedenle, sadece burada yer alan bilgilere dayanarak yatırım kararı verilmesi beklentilerinize uygun sonuçlar doğurmayabilir.

>>> göstermekte olduğu diğer yurt içi havalimanlarında (Ankara, İzmir, Gazipasa) hizmet verilen yolcu sayısı ise, büyük ölçüde iç talepteki gerilemeye bağlı olarak yıllık bazda %19.8 oranında azalmış (Nisan 2019: %-16.8), Bodrum-Milas Havalimanı yolcu trafiği ise, güçlü dış hat yolcu trafiği etkisiyle yıllık bazda %5.2 oranında artış gösterebilmiştir (Nisan 2019: %-2.1%). TAV Havalimanları Holding'in faaliyet göstermekte olduğu yurt dışı havalimanlarında hizmet verilen yolcu sayısındaki büyüme ise, Medina ve Gürcistan'a yönelik yolcu trafik artışının hızlanması ile, Tunus, Makedonya ve Zagreb'e yönelik trafik artışlarının görece olarak yavaşlamasına rağmen, Mayıs 2019'da hızlanarak yıllık bazda %10.2 olarak gerçekleşmiştir (Nisan 2019: %+7.3).

Bu raporda yer alan bilgi ve yorumlar Şeker Yatırım Menkul Değerler A.Ş. Kurumsal Finans ve Araştırma Bölümü tarafından güvenilir olduğuna inanılan kaynaklardan yararlanarak hazırlanmıştır. Bu kaynaklardaki hata ve eksikliklerden ve bu bilgilerin ticari amaçlı operasyonlarda kullanılmasından doğabilecek zararlardan Şeker Yatırım Menkul Değerler A.Ş. hiçbir şekilde sorumlu tutulamaz. Burada yer alan yatırım bilgi, yorum ve tavsiyeleri yatırım danışmanlığı kapsamında değildir. Yatırım danışmanlığı hizmeti, yetkili kuruluşlar tarafından kişilerin risk ve getiri tercihleri dikkate alınarak kişiye özel sunulmaktadır. Burada yer alan yorum ve tavsiyeler ise genel niteliktedir. Bu tavsiyeler mali durumunuz ile risk ve getiri tercihlerinize uygun olmayabilir. Bu nedenle, sadece burada yer alan bilgilere dayanarak yatırım kararı verilmesi beklentilerinize uygun sonuçlar doğurmayabilir.