

Güne Bakış

Güne satıcılı başlayan endeks kontratı gün sonuna doğru gelen alımlarla kayıplarını geri alarak günü 121.850'den (uzlaşma) yatay kapattı. Ticarete görüşmelerine ilişkin pozitif beklentiler ve ABD'de beklentiden iyi gelen şirket karlarının etkisiyle global risk alma iştahı güçlenerek devam ederken, yurtdışı borsalar petrol fiyatlarındaki yükselişin de desteğiyle haftanın son işlem gününü yükselişlerle kapattı. BIST ve TL ise negatif ayrışmaya devam etti. BIST gün içinde bankacılık endeksi öncülüğünde güçlü satışlarla karşılaştıkça, gün sonuna doğru Sınai endeks hisselerindeki yükselişin desteğiyle kayıplarını geri almayı başardı. TL gün içinde değer kaybını güçlendirerek devam ettirse gün sonuna doğru kayıplarının bir kısmını geri aldı. Ancak TL EM para birimlerindeki güçlenmeye rağmen negatif ayrışmaya devam etti. İstanbul belediye seçimlerine ilişkin belirsizlik kısa vadede TL varlıkların negatif ayrışmasında ana etkenlerden biri olurken, petrol fiyatlarındaki yükselişin devam etmesi de negatif ayrışmada etkili oluyor. CDS'ler Cuma günü 463 seviyelerini test ederken, haftayı 451 seviyelerinden kapattı. CDS'lerdeki yükselişin devam etmesi kısa vadede TL varlıklara ilişkin risk algısının yükselmeye devam ettiğini gösteriyor. Bu nedenle BIST'te tepki alımları oluşsa da İstanbul seçimlerine ilişkin belirsizlik devam ettikçe tekrar satış fırsatı olarak kullanılma riski yüksek görünüyor. Seçimlerin yenilenme olasılığının gündeme gelmesi BIST ve TL varlıklardaki satışların güç kazanmasına neden olacağı gibi belirsizliği ortadan kalkması BIST'te güçlü tepki alımlarını tetikleyecektir. Çin'den gelen pozitif verilerin global büyüme endişelerini iyiden iyiye azaltmasıyla borsalar yeni haftaya alıcılı başlangıç yaptı. Endeksin de güne sınırlı pozitif başlaması beklense de TL'deki değer kayıplarının devam etmesi nedeniyle yükseliş denemeleri sınırlı kalabilir.

BIST 30 Nisan Vade Kontratı

Endeks kontratının güne yatay yakın başlamasını bekliyoruz. Endeks kontratının kısa vadeli negatif eğilimden çıkarak tepki yükselişini güçlendirmesi için ilk etapta 123.300'ü tekrar yukarı kırmaya gerekiyor. Bu seviye üzerinde tepki yükselişinin 125.200-125.600 aralığına doğru güç kazanması beklenir. Endeks 123.300 altında kaldıkça tepki yükselişleri oluşsa da düşüşünü 119.700-120.000 aralığına kadar devam ettirme riski devam edecektir. Kısa vadede bu aralığa gerilemeler trade amaçlı alım fırsatı olarak takip edilebilir. Gün içinde 123.300'lere doğru, kısa vadede ise 125.300 üzerine yükselişler trade amaçlı satış fırsatı olarak takip edilebilir. Kısa vadeli göstergelerin Sat konumunda olması tepki yükselişleri oluşsa da tekrar satış fırsatı olarak kullanılabilmesine işaret ediyor. Ancak MACD'in halen Al konumunda olması ve kısa periyotta (60-180 dk) göstergelerin ve momentumun pozitif eğilime girmesi gün içinde tepki yükselişinin devam edeceğine işaret etmektedir. Gün içi trade amaçlı Uzun (Long) pozisyonlar için 121.500, Kısa (Short) pozisyonlar için de 123.300 zarar-kes (stop-loss) seviyesi olarak takip edilebilir.

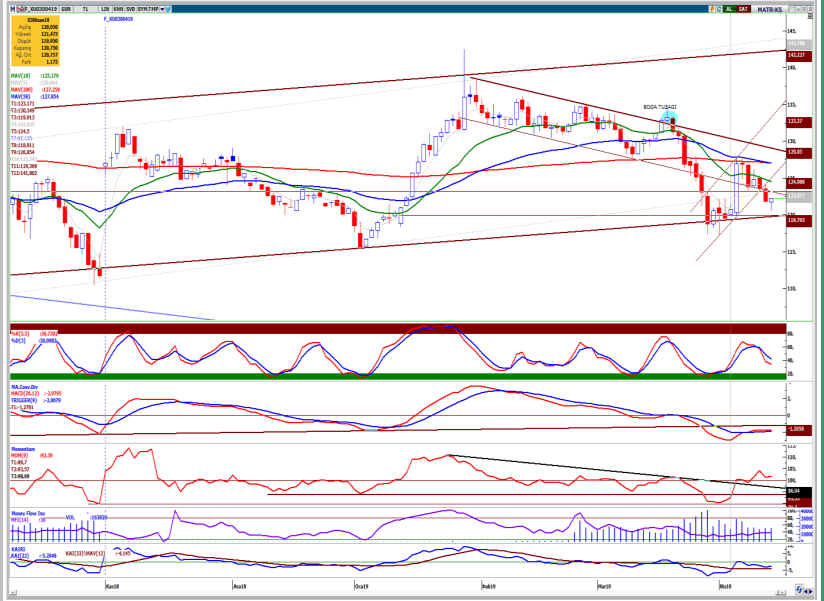
Destekler :	121.500	120.600	119.800
Dirençler :	122.700	123.300	124.500

Nisan Vade Dolar/TL Kontratı

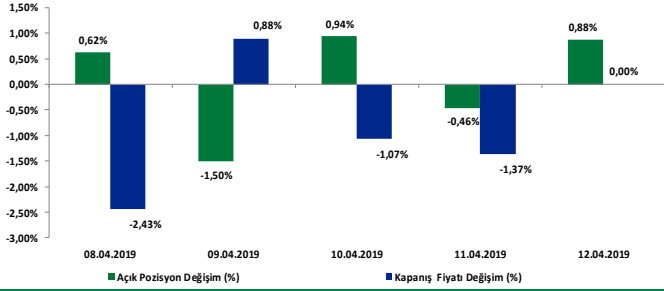
Güne hafif pozitif başlayan Nisan vade Dolar/TL kontratı günü % 0,27 yükselişle 5,788'den kapattı. TL'de negatif ayrışma devam ediyor. Kısa vadeli sıkışmayı yukarı kıran kontrat gün içinde 5,75, kısa vadede 5,68 üzerinde tutundukça geri çekilmeler olsa da yükselişini 5,86-5,89 aralığına doğru devam ettirmesi beklenmektedir. Kısa vadede 5,68-5,69 aralığına gerileme alım fırsatı, 5,87 üzerine yükseliş ise satış fırsatı olarak takip edilebilir. Teknik göstergelerdeki genel pozitif eğilim yükselişin düşük momentumla da olsa devam edeceğine işaret etmektedir. Kontratın 5,75 altında 5,68-5,69 aralığına kadar kar satışlarıyla karşılaşması beklenir. Kontratın güne yükselişle başlaması bekleniyor.

Destekler :	5,7760	5,7500	5,7160
Dirençler :	5,8100	5,8450	5,8900

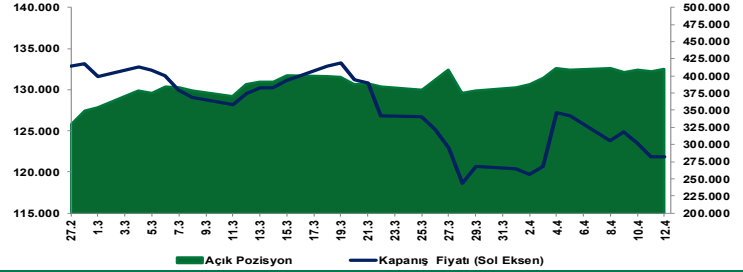
Sözleşme	Kapanış Fiyatı (Uzlaşma)	Önceki Kapanış (Uzlaşma)	Değişim (%)	Yüksek	Düşük	Hacim (Adet)	Açık Pozisyon	Açık Pozisyon Değişimi	Vadeye Kalan Gün Sayısı
ENDEKS KONTRATLARI									
XU30 Nisan 2019	121,850	121,850	0,00	122,225	120,575	172,587	410,864	3,600	15
XU30 Haziran 2019	124,650	124,700	-0,04	124,950	123,250	1,575	5,915	125	74
XBANK Haziran 2019	128,350	130,075	-1,33	129,500	127,450	105	340	9	15
XUSIN Haziran 2019	119,975	121,925	-1,60	127,850	115,250	14	4	2	15
DÖVİZ KONTRATLARI									
USD/TRY Mart 2019	5,6335	5,5299	1,87	5,6331	5,5487	67,830	420,190	-2,444	0
USD/TRY Nisan 2019	5,7880	5,7726	0,27	5,8434	5,7745	285,026	1,484,053	-5,817	15
EUR/TRY Mart 2019	6,3245	6,2043	1,94	6,3290	6,2498	1,212	1,439	-671	0
EUR/TRY Nisan 2019	6,5694	6,5230	0,71	6,6255	6,5465	2,195	24,356	-969	15
EUR/USD KONTRATLARI									
EUR/USD Mart 2019	1,1227	1,1237	-0,09	1,1260	1,1218	859	1,344	-489	0
EUR/USD Nisan 2019	1,1335	1,1290	0,40	1,1340	1,1295	2,865	13,095	427	15
ALTIN KONTRATLARI									
USD/ONS Altın Nisan 2018	1,294,95	1,298,20	-0,25	1,298,00	1,292,95	12,553	46,234	876	15
TL/GRAM Altın Nisan 2018	241,10	241,06	0,02	243,55	240,71	178,488	356,692	15,452	15



BIST 30 Yakın Vade Günlük Uzlaşma Fiyatı ve Açık Pozisyon Değişimleri



BIST 30 Yakın Vade Uzlaşma Fiyatı ve Toplam Açık Pozisyon



Yakın Vade Pay Vadeli Sözleşmeleri

Yakın Vade Pay Sözleşleri	Kapanış Fiyatı (Uzlaşma)	Önceki Kapanış (Uzlaşma)	Değişim (%)	Yüksek	Düşük	Hacim (Adet)	Açık Pozisyon	Açık Pozisyon Değişimi	Açık Pozisyon Değişimi %	Vadeye Kalan Gün Sayısı
AKBNK	6,28	6,30	-0,32	6,37	6,18	32.560	47.432	755	1,6%	15
ARCLK	18,24	18,43	-1,03	18,33	18,04	1.235	3.971	49	1,2%	15
ASELS	21,26	21,47	-0,98	22,25	21,00	1.402	4.718	133	2,8%	15
BIMAS	79,85	79,88	-0,04	80,15	79,65	34	1.044	-3	-0,3%	15
DOHOL	1,04	1,04	0,00	1,05	1,02	2.852	61.320	-860	-1,4%	15
EKGYO	1,49	1,49	0,00	1,50	1,46	5.265	41.017	-165	-0,4%	15
ENJSA	5,46	5,47	-0,18	5,52	5,39	834	1.611	-235	-14,6%	15
EREGL	9,20	9,16	0,44	9,23	9,01	5.134	9.795	1.450	14,8%	15
GARAN	8,55	8,86	-3,50	8,85	8,53	110.602	115.306	14.738	12,8%	15
HALKB	6,28	6,37	-1,41	6,35	6,18	17.785	32.070	-3.270	-10,2%	15
ISCTR	5,70	5,74	-0,70	5,72	5,57	36.383	34.044	-733	-2,2%	15
KCHOL	16,78	16,91	-0,77	17,00	16,59	1.976	1.802	188	10,4%	15
KOZAA	5,73	5,72	0,17	5,77	5,66	911	4.361	-47	-1,1%	15
KOZAL	42,75	42,89	-0,33	43,22	41,99	119	1.440	-29	-2,0%	15
KRDMD	2,45	2,44	0,41	2,46	2,37	33.548	90.874	-3.304	-3,6%	15
PETKM	4,58	4,61	-0,65	4,61	4,53	5.016	37.532	-257	-0,7%	15
PGSUS	30,02	29,55	1,59	30,17	29,22	1.811	4.421	38	0,9%	15
SAHOL	7,99	8,06	-0,87	8,06	7,88	2.240	3.335	270	8,1%	15
SISE	6,15	6,11	0,65	6,19	5,95	4.472	4.428	83	1,9%	15
SODA	7,36	7,27	1,24	7,40	7,25	3.141	4.480	523	11,7%	15
SOKM	9,27	9,28	-0,11	9,31	9,13	29	518	-1	-0,2%	15
TAVHL	24,57	24,40	0,70	24,88	24,26	223	482	-34	-7,1%	15
TCELL	12,58	12,53	0,40	12,62	12,19	2.667	4.248	-181	-4,3%	15
THYAO	14,10	14,20	-0,70	14,23	13,98	108.782	63.795	554	0,9%	15
TKFEN	24,35	24,29	0,25	24,49	23,99	1.132	2.236	35	1,6%	15
TOASO	19,28	19,26	0,10	19,33	18,90	214	688	-37	-5,4%	15
TTKOM	4,42	4,49	-1,56	4,53	4,36	7.722	15.612	-229	-1,5%	15
TUPRS	130,82	129,48	1,03	131,00	127,80	662	1.506	44	2,9%	15
VAKBN	4,38	4,39	-0,23	4,40	4,28	25.631	70.537	-5.625	-8,0%	15
YKBNK	2,15	2,13	0,94	2,15	2,09	20.950	98.545	2.774	2,8%	15

AJANDA

15 Nisan ABD	15:30	Empire imalat endeksi (Beklenti:6,0; Önceki:3,7)
16 Nisan Türkiye	10:00	Sanayi üretimi (Beklenti:-%5,35; Önceki:-%7,3)
16 Nisan Almanya	12:00	Zew endeksi (Beklenti:-11,0; Önceki:-3,6)
16 Nisan ABD	16:15	Sanayi üretimi (Beklenti:%0,3; Önceki:%0,1)
16 Nisan ABD	16:15	Kapasite kullanımı (Beklenti:%79,1; Önceki:%78,2)

Çekince: Bu raporda yer alan bilgi ve yorumlar Şeker Yatırım Menkul Değerler A.Ş. Kurumsal Finans ve Araştırma Bölümü tarafından güvenilir olduğuna inanılan kaynaklardan yararlanarak hazırlanmıştır. Bu kaynaklardaki hata ve eksikliklerden ve bu bilgilerin ticari amaçlı operasyonlarda kullanılmasından doğabilecek zararlardan Şeker Yatırım Menkul Değerler A.Ş. hiçbir şekilde sorumlu tutulamaz. Burada yer alan yatırım bilgi, yorum ve tavsiyeleri yatırım danışmanlığı kapsamında değildir. Yatırım danışmanlığı hizmeti, yetkili kuruluşlar tarafından kişilerin risk ve getiri tercihleri dikkate alınarak kişiye özel sunulmaktadır. Burada yer alan yorum ve tavsiyeler ise genel niteliktedir. Bu tavsiyeler mali durumunuz ile risk ve getiri tercihlerinize uygun olmayabilir. Bu nedenle, sadece burada yer alan bilgilere dayanarak yatırım kararı verilmesi beklentilerinize uygun sonuçlar doğurmayabilir.