

Güne Bakış

Güne hafif negatif eğilimle başlayan endeks kontratı bankacılık endeksindeki güçlü yükselişin etkisiyle günü %0,54 yükselişle 130.275'den kapattı. Yurtdışı borsaların genel olarak günü yükselişle kapattığı günde BIST'te de bankacılık endeksi öncülüğünde benzer eğilim sergiledi. Sınai endeks ise negatif ayrıştı. BIST'te Mart ayındaki negatif ayrışma sonrası tepki yükselişi eğilimi devam etse de genel olarak zayıf görünüm devam ediyor. ABD ile ilişkilerin tekrar negatif ilerleyebileceğine ilişkin beklentiler, petrol fiyatlarının Ocak ayında göre yüksek seyri sürdüremesi ve bilanço döneminin sona ermesiyle kısa vadeli pozitif bir beklenti kalmaması BIST'in negatif ayrışmasına neden oluyor. CDS'ler 322 seviyelerinde seyrediyor ve yatay bir eğilim var. Anlaşmazsız Brexit oylaması Ret edilirken, bugün Brexit'in uzatılmasına ilişkin oylama takip edilecek. Çin sanayi üretim verisinin beklenti altı gelmesi sonrası başta Çin olmak üzere bazı Asya borsalarında satıcı seyir yaşanırken, bazıları ise sınırlı pozitif seyir izliyor. Düşük veri büyüme endişeleriyle yurtdışı borsalarda sınırlı negatif eğilime neden olabilir. BIST'te tepki alımı denemeleri düşük momentumla devam edebilir. Ancak kısa vadede tepki yükselişlerinin tekrar kar satışı fırsatı olarak kullanılma olasılığını yüksek olduğunu düşünüyoruz. Bu nedenle gün içinde kısmen dar bantta dalgalı bir seyir oluşabilir. Global risk iştahında büyük bir bozulma yaşanmadıkça BIST'teki olası satışların ise düzeltme şeklinde kalmaya devam etmesi beklenmektedir. Endeksin güne yataya yakın bir eğilimle başlaması beklenmektedir.

BIST 30 Nisan Vade Kontratı

Endeks kontratının güne yatay başlaması bekleniyor. Endeks kısa vadeli güçlü destek bölgesi olan 127.000-127.500 aralığı üzerinde tutundukça ve gün içinde 129.900'ün üzerinde kaldıkça tepki yükselişini ilk etapta 131.200-131.400 aralığına doğru devam ettirmesi beklenmektedir. Gün içinde bu aralığa yükseliş trade amaçlı satış fırsatı olarak takip edilebilir. Endeksin tepki yükselişini güçlendirmesi için 131.400 üzerinde kapanış görmemiz gerekiyor. Bu seviye üzerinde sonraki hedef 132.800-133.000 aralığı olacaktır. Kısa vadede endeks 131.400 altında kaldıkça 127.000-127.500 aralığına doğru tekrardan satış baskısı oluşma riski devam edecektir. Kısa vadede bu aralığa olası düşüşler ise trade amaçlı yeni alım fırsatı olarak takip edilebilir. Teknik göstergelerdeki zayıf görünüm devam etmekte birlikte kısa vadeli göstergelerin aşırı satımdan dönerek pozitif eğilime girmesi gün içinde tepki yükselişi denemelerinin devam etmesine işaret etmektedir. Gün içinde endeksin 129.600 altına gelmesi durumunda satış baskısının 128.500'lere doğru güçlenmesi beklenir. Gün içi Uzun (Long) pozisyonlar için 129.600, Kısa (Short) pozisyonlar için de 131.400 zarar-kes (stop-loss) seviyeleri olarak takip edilebilir.

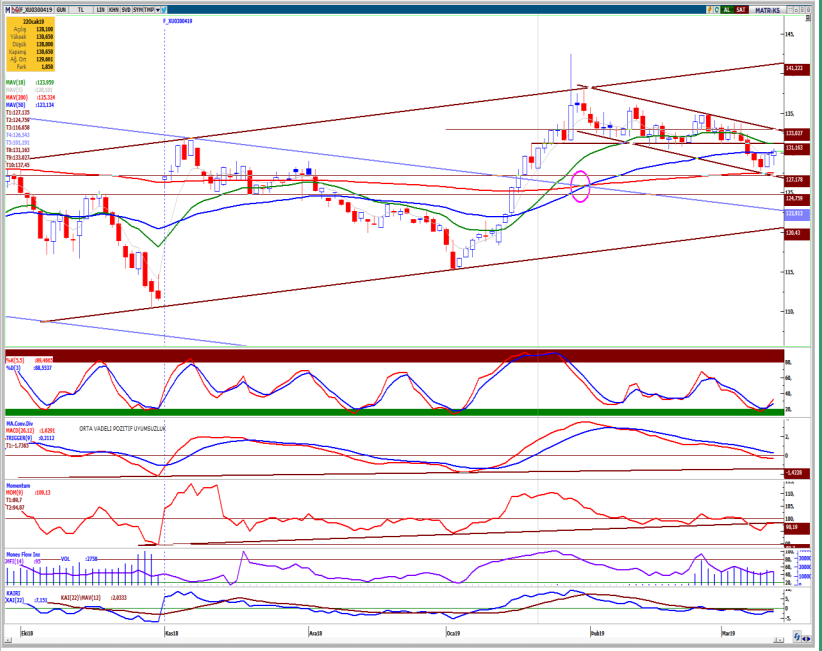
Destekler :	129.600	129.000	128.500
Dirençler :	139.000	131.400	132.200

Nisan Vade Dolar/TL Kontratı

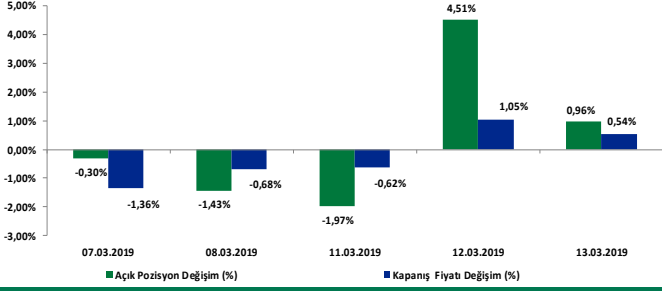
Güne yatay başlayan Nisan vade Dolar/TL kontratı günü %0,11 yükselişle 5,598'den kapattı. Dolar/TL kontratının kısa vadede 5,57 üzerinde tutundukça yükselişini 5,64-5,66 aralığına doğru devam ettirmesi beklenmektedir. Kısa vadede bu aralığa yükselişler trade amaçlı satış fırsatı olarak takip edilebilir. Teknik göstergelerdeki güçlü pozitif görünüm geri çekilmeler olsa da alım fırsatı olacağına ve kısa vadede yükselişin devam edebileceğine işaret etmektedir. Kontratın düşüş yönünde tekrar ivme kazanması için 5,57 altında kapanış görmemiz gerekiyor. Bu seviye altında 5,47-5,48 aralığı hedef konumuna gelecektir. Kontratın güne yatay yakın eğilimle başlamasını bekliyoruz.

Destekler :	5,5820	5,5700	5,5540
Dirençler :	5,6200	5,6400	5,6640

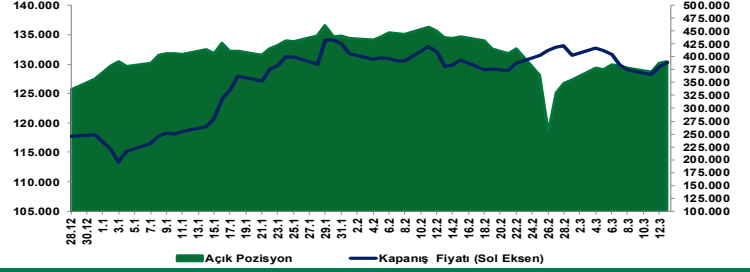
Sözleşme	Kapanış Fiyatı (Uzlaşma)	Önceki Kapanış (Uzlaşma)	Değişim (%)	Yüksek	Düşük	Hacim (Adet)	Açık Pozisyon	Açık Pozisyon Değişimi	Vadeye Kalan Gün Sayısı
ENDEKS KONTRATLARI									
XU30 Nisan 2019	130,275	129,575	0,54	130,575	128,425	149,448	391,578	3,746	47
XU30 Haziran 2019	132,700	132,100	0,45	132,825	130,925	460	935	121	106
XBANK Haziran 2019	140,850	138,525	1,68	141,025	138,550	140	192	115	47
XUSIN Haziran 2019	120,825	121,000	-0,14	120,825	120,825	1	4	0	47
DÖVİZ KONTRATLARI									
USD/TRY Mart 2019	5,5075	5,5041	0,06	5,5105	5,4945	31,207	434,405	-4,294	15
USD/TRY Nisan 2019	5,5978	5,5917	0,11	5,6002	5,5820	78,773	1,463,357	17,128	47
EUR/TRY Mart 2019	6,2338	6,2111	0,37	6,2347	6,2079	1,775	4,271	456	15
EUR/TRY Nisan 2019	6,3589	6,3314	0,43	6,3635	6,3280	1,638	17,491	-158	47
EUR/USD KONTRATLARI									
EUR/USD Mart 2019	1,1323	1,1294	0,26	1,1330	1,1296	1,156	1,093	-71	15
EUR/USD Nisan 2019	1,1357	1,1330	0,24	1,1361	1,1329	688	6,304	-598	47
ALTIN KONTRATLARI									
USD/ONS Altın Nisan 2018	1,312,20	1,302,05	0,78	1,314,10	1,307,70	12,965	39,208	326	47
TL/GRAM Altın Nisan 2018	236,28	234,16	0,91	236,43	234,30	51,619	238,208	-1,194	47



BIST 30 Yakın Vade Günlük Uzlaşma Fiyatı ve Açık Pozisyon Değişimleri



BIST 30 Yakın Vade Uzlaşma Fiyatı ve Toplam Açık Pozisyon



Yakın Vade Pay Vadeli Sözleşmeleri

Yakın Vade Pay Sözleşleri	Kapanış Fiyatı (Uzlaşma)	Önceki Kapanış (Uzlaşma)	Değişim (%)	Yüksek	Düşük	Hacim (Adet)	Açık Pozisyon	Açık Pozisyon Değişimi	Açık Pozisyon Değişimi %	Vadeye Kalan Gün Sayısı
AKBNK	6,97	0,00	0,00	7,00	6,95	21	21	21	100,0%	15
ARCLK	19,42	20,23	-4,00	20,13	19,33	6.361	3.565	44	1,2%	15
ASELS	22,90	23,29	-1,67	23,43	22,77	2.724	5.559	-29	-0,5%	15
BIMAS	87,12	86,02	1,28	87,20	85,75	121	390	48	12,3%	15
DOHOL	1,25	1,24	0,81	1,26	1,23	837	124.745	152	0,1%	15
EKGYO	1,58	1,57	0,64	1,60	1,55	16.077	64.129	-1.610	-2,5%	15
ENJSA	5,74	5,84	-1,71	5,84	5,65	874	1.049	66	6,3%	15
EREGL	9,05	9,12	-0,77	9,16	8,95	10.695	18.355	994	5,4%	15
GARAN	9,23	8,94	3,24	9,25	8,90	81.444	47.006	19.990	42,5%	15
HALKB	7,20	7,18	0,28	7,27	7,12	8.216	10.788	1.286	11,9%	15
ISCTR	6,13	6,05	1,32	6,18	6,03	15.312	27.175	-995	-3,7%	15
KCHOL	18,36	18,32	0,22	18,39	18,12	1.417	2.998	-63	-2,1%	15
KOZAA	5,63	5,66	-0,53	5,75	5,59	1.798	3.354	84	2,5%	15
KOZAL	44,55	44,39	0,36	45,10	44,00	180	1.585	-19	-1,2%	15
KRDMD	2,35	2,39	-1,67	2,42	2,33	20.825	167.762	-2.823	-1,7%	15
PETKM	4,90	4,96	-1,21	4,98	4,86	17.530	31.634	2.648	8,4%	15
PGSUS	28,46	29,50	-3,53	29,54	28,25	2.224	10.165	548	5,4%	15
SAHOL	8,63	8,64	-0,12	8,82	8,53	1.839	1.204	155	12,9%	15
SISE	6,60	6,72	-1,79	6,74	6,49	4.192	6.372	336	5,3%	15
SODA	7,85	7,76	1,16	7,86	7,72	1.477	890	-458	-51,5%	15
SOKM	9,27	9,11	1,76	9,33	9,07	215	574	32	5,6%	15
TAVHL	23,58	23,39	0,81	23,68	23,16	59	2.253	-8	-0,4%	15
TCELL	14,45	14,44	0,07	14,61	14,42	1.391	3.453	101	2,9%	15
THYAO	12,92	13,25	-2,49	13,29	12,86	79.136	44.966	11.506	25,6%	15
TKFEN	25,27	26,14	-3,33	26,06	24,70	1.286	1.501	287	19,1%	15
TOASO	18,61	18,92	-1,64	18,87	18,39	394	584	82	14,0%	15
TTKOM	5,31	5,31	0,00	5,36	5,26	15.599	14.096	6.837	48,5%	15
TUPRS	137,73	134,21	2,62	137,80	133,20	1.335	1.478	756	51,2%	15
VAKBN	5,34	5,23	2,10	5,38	5,21	37.590	78.374	-2.783	-3,6%	15
YKBNK	2,19	2,17	0,92	2,20	2,16	20.531	170.594	4.766	2,8%	15

AJANDA

- 14 Mart Türkiye** **10:00** Sanayi üretimi (Beklenti:-%7,5; Önceki:-%9,8)
- 14 Mart ABD** **17:00** Yeni konut satışları (Beklenti:623 bin; Önceki:621 bin)

Çekince: Bu raporda yer alan bilgi ve yorumlar Şeker Yatırım Menkul Değerler A.Ş. Kurumsal Finans ve Araştırma Bölümü tarafından güvenilir olduğuna inanılan kaynaklardan yararlanarak hazırlanmıştır. Bu kaynaklardaki hata ve eksikliklerden ve bu bilgilerin ticari amaçlı operasyonlarda kullanılmasından doğabilecek zararlardan Şeker Yatırım Menkul Değerler A.Ş. hiçbir şekilde sorumlu tutulamaz. Burada yer alan yatırım bilgi, yorum ve tavsiyeleri yatırım danışmanlığı kapsamında değildir. Yatırım danışmanlığı hizmeti, yetkili kuruluşlar tarafından kişilerin risk ve getiri tercihleri dikkate alınarak kişiye özel sunulmaktadır. Burada yer alan yorum ve tavsiyeler ise genel niteliktedir. Bu tavsiyeler mali durumunuz ile risk ve getiri tercihlerinize uygun olmayabilir. Bu nedenle, sadece burada yer alan bilgilere dayanarak yatırım kararı verilmesi beklentilerinize uygun sonuçlar doğurmayabilir.