

### Güne Bakış

Güne yatay başlayan endeks yurtdışı borsalardaki pozitif seyre paralel günü %0,94 yükselişle 110.625 seviyesinden kapattı. Yurtiçi 10yy tahvil faizlerindeki düşüşün devam etmesi BIST'teki yükselişi destekledi.

ABD'de sağlık hizmetleri yasa tasarısı bir kez daha geri çekildi. Bu durum ABD Başkanı Donald Trump'ın ekonomik politikalarına ilişkin endişeleri tekrar artırırken, DXY ve ABD tahvil faizleriyle birlikte ABD vadeli endeksleri haftaya satıcılı başladı. Bugün veri tarafında Almanya'da açıklanacak İfo endeksi ve yurtiçi kapasite kullanım oranı verileri izlenecek. Trump politikaları ilişkin endişeler nedeniyle yurtdışı borsalarda satış baskısı oluşması beklenir. BIST'te de yurtdışı borsalara paralel satış baskısı yaşanması beklenir. Ancak ABD 10yy faizleri ve DXY endeksindeki düşüşün ilerleyen dönemde Fed faiz artışı beklentilerinin zayıflamasıyla gelişmekte olan ülkelere yönelik risk alma iştahını devam etmesi beklenir. Bu nedenle kısa vadede BIST'te satış baskısı yaşansa da sınırlı kalması ve yurtiçi tahvil faizlerindeki düşüşün devamı durumunda BIST'in pozitif ayrışması beklenir.

### BİST 30 Nisan Vade Kontratı

Endeks kontratının güne negatif başlamasını beklemekteyiz. Endeks tekrardan 14 GHO'nın (üssel) üzerinde kapanış yaptı. Kısa vadede 110.00-110.200 aralığı üzerinde kaldıkça sırasıyla 111.200 ve uzun vadeli düşüş trendi direncine denk gelen 112.500-112.600 aralığını hedef alarak yükseliş eğilimini devam ettirmesi beklenir. Teknik göstergelerdeki negatif eğilim devam etmekle birlikte momentumdaki pozitif eğilim yükseliş eğiliminin devam edebileceğine işaret ediyor. Endeksin 110.000'i tekrara aşağı kırması durumunda ise sırasıyla 109.200 ve 108.000 seviyelerinin hedef konumuna gelmesi beklenir. Gün içi açılacak Uzun (Long) pozisyonlar için 110.000, Kısa (Short) pozisyonlar 111.200 zarar-kes seviyeleri olarak takip edilebilir.

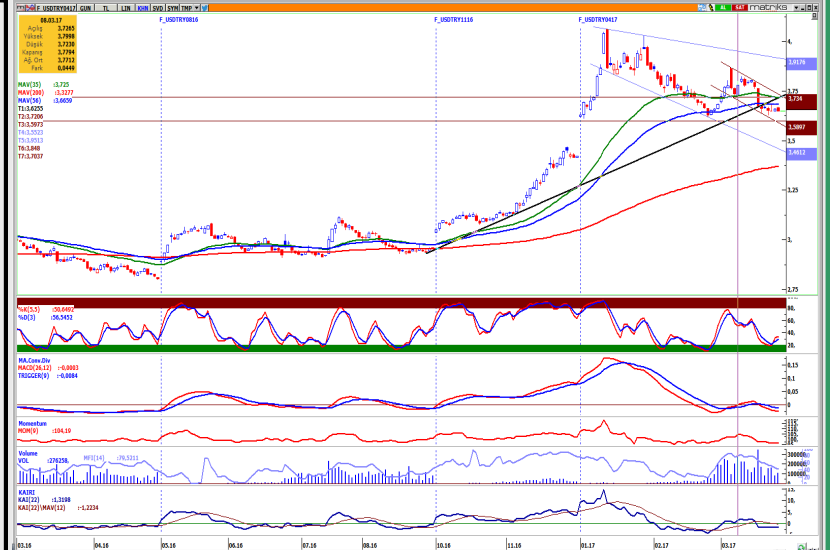
Destekler :	110.200	112.000	112.600
Dirençler :	111.200	110.700	111.200

### Nisan Vade Dolar/TL Kontratı

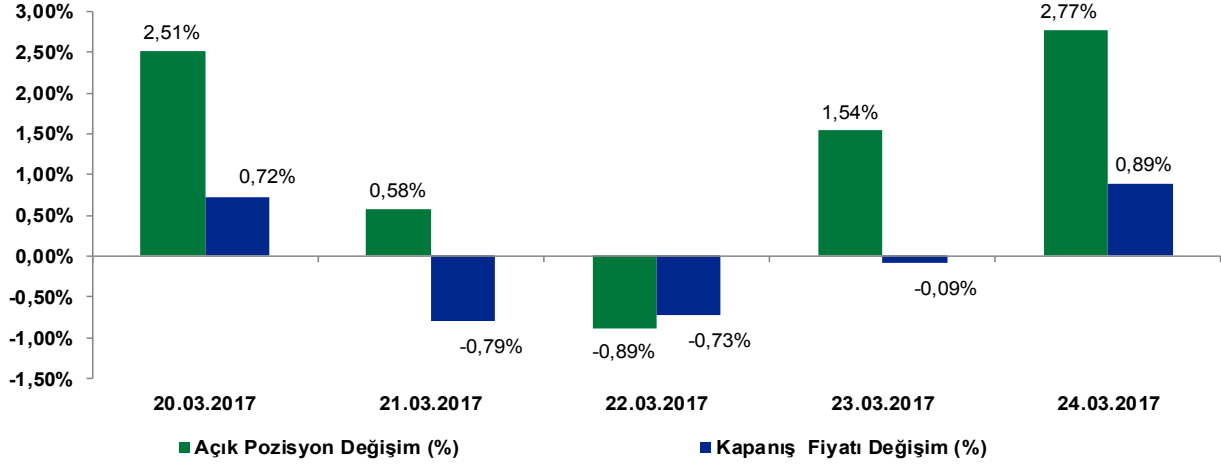
Güne yükselişle başlayan Dolar/TL kontratı günü %0,26 düşüşle 3,650 seviyesinden kapattı. Dolar/TL aşağı kırıldığı yükseliş trendi direnci ve aynı zamanda kısa vadeli düşüş kanalı direnci olan 3,72 altında kaldıkça tepki yükselişleri oluşsa da ilk hedef 3,60 seviyeleri olmak üzere düşüşünü devam ettirmesi beklenmektedir. Teknik göstergeler genel olarak negatif eğilimde olmak birlikte bazı kısa vadeli göstergelerin aşırı satımdan dönme eğiliminde olması sınırlı tepki yükselişlerinin oluşabileceğine işaret ediyor. Kısa vadede olası tepki yükselişlerinin 3,71 ile sınırlı kalması beklenir. Dolar/TL kontratının güne spot kurdaki yükselişe paralel 3,640 seviyesinin hemen altından düşüşle başlamasını beklemekteyiz.

Destekler :	3,6280	3,6100	3,5950
Dirençler :	3,6680	3,6820	3,7080

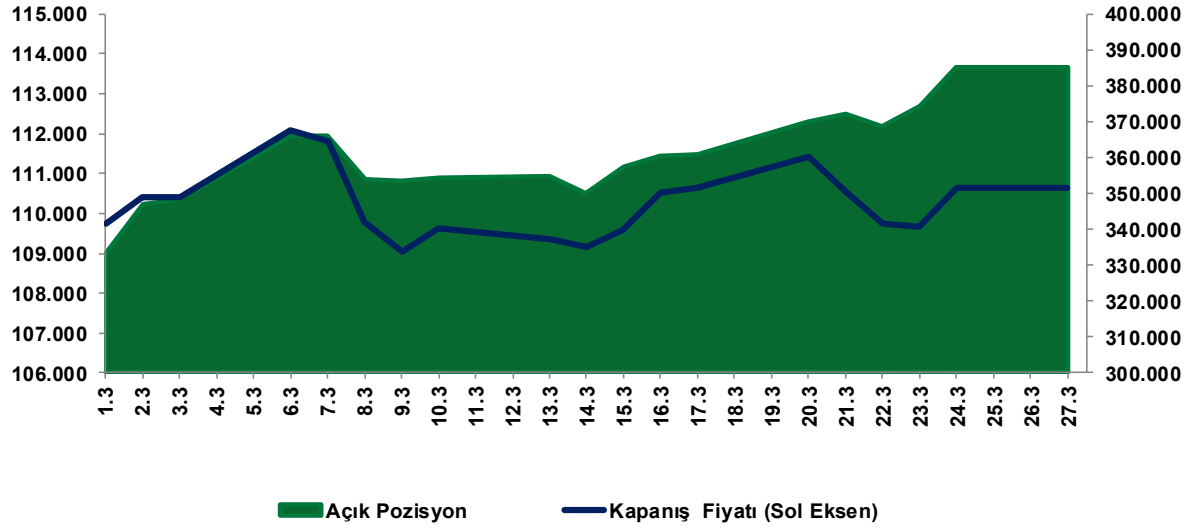
Sözleşme	Kapanış Fiyatı	Önceki Kapanış	Değişim (%)	Yüksek	Düşük	Hacim (Adet)	Açık Pozisyon	Açık Pozisyon Değişimi	Vadeye Kalan Gün Sayısı
<b>ENDEKS KONTRATLARI</b>									
XU30 Nisan 2017	110,625	109,600	0,94	110,650	109,425	103.729	384.980	10.514	35
XU30 Haziran 2017	111,400	110,425	0,88	111,400	110,000	2.015	9.841	149	98
<b>DÖVİZ KONTRATLARI</b>									
USD/TRY Mart 2017	3,621	3,630	(0,26)	3,641	3,619	30.299	42.906	(10.075)	7
USD/TRY Nisan 2017	3,650	3,660	(0,26)	3,668	3,649	108.798	310.763	20.790	35
EUR/TRY Mart 2017	3,910	3,914	(0,09)	3,924	3,908	389	2.366	164	7
EUR/TRY Nisan 2017	3,949	3,949	0,01	3,966	3,948	244	9.182	29	35
<b>EUR/USD KONTRATLARI</b>									
EUR/USD Mart 2017	1,081	1,079	0,17	1,081	1,077	223	2.657	121	7
EUR/USD Nisan 2017	1,082	1,081	0,08	1,083	1,078	2.363	7.512	743	35
<b>ALTIN KONTRATLARI</b>									
USD/Ons Altın Nisan 2017	1.248	1.249	(0,11)	1.250,1	1.242,700	5.225	11.663	(817)	35
TL/GRAM Altın Nisan 2017	146,980	146,960	0,01	148,250	146,480	19.800	40.968	633	35



### BİST 30 En Yakın Vade Uzlaşma Fiyatı ve Açık Pozisyon Günlük Değişimleri



### BİST 30 En Yakın Vade Uzlaşma Fiyatı ve Açık Pozisyon Değişimleri



### AJANDA

27 Mart ABD **11:00** IFO endeksi (Beklenti:111,0; Önceki:111,0)

27 Mart Türkiye **14:30** Kapasite kullanımı (Beklenti: ; Önceki:%75,4)

**Çekince:** Bu raporda yer alan bilgi ve yorumlar Şeker Yatırım Menkul Değerler A.Ş. Kurumsal Finans ve Araştırma Bölümü tarafından güvenilir olduğuna inanılan kaynaklardan yararlanarak hazırlanmıştır. Bu kaynaklardaki hata ve eksikliklerden ve bu bilgilerin ticari amaçlı operasyonlarda kullanılmasından doğabilecek zararlardan Şeker Yatırım Menkul Değerler A.Ş. hiçbir şekilde sorumlu tutulamaz. Burada yer alan yatırım bilgi, yorum ve tavsiyeleri yatırım danışmanlığı kapsamında değildir. Yatırım danışmanlığı hizmeti, yetkili kuruluşlar tarafından kişilerin risk ve getiri tercihleri dikkate alınarak kişiye özel sunulmaktadır. Burada yer alan yorum ve tavsiyeler ise genel niteliktedir. Bu tavsiyeler mali durumunuz ile risk ve getiri tercihlerinize uygun olmayabilir. Bu nedenle, sadece burada yer alan bilgilere dayanarak yatırım kararı verilmesi beklentilerinize uygun sonuçlar doğurmayabilir.