

### AJANDA

#### 25 Pazartesi

- TCMB, Temmuz reel kesim güven endeksi ve KKO
- Almanya, Temmuz IFO endeksi (TSİ:16:00)

#### 26 Salı

- ABD, Mayıs Case&Shiller konut fiyat endeksi (TSİ:16:00)
- ABD, Haziran yeni konut satışları (TSİ:17:00)
- ABD, Temmuz CB tüketici güveni (TSİ:17:00)

#### 27 Çarşamba

- ABD, Haziran dayanıklı mal siparişleri (TSİ:15:30)
- ABD, Fed faiz kararı (TSİ:21:00)

#### 28 Perşembe

- ABD, haftalık işsizlik başvuruları (TSİ:15:30)

#### 29 Cuma

- Almanya, Haziran perakende satışları (TSİ:09:00)
- ABD, 2Ç16 büyüme (TSİ:15:30)
- ABD, Temmuz Chicago PMI (TSİ:16:45)
- ABD, Temmuz Michigan tüketici güveni (final) (TSİ:17:00)

### BİST:

Geçen haftayı %13.39'luk son dönemlerin en yüksek haftalık kaybı ile kapatan endeks yeni haftaya güçlü tepki alımları ile başladı. BIST 100 Endeksi günü %3,40 yükselişle 74.174 seviyesinden tamamladı. Siyasi liderlerin çizdiği ortak tavır ve siyasi yaşamın normalleşme görüntüsü ve global benzerlerine göre oldukça düşük seviyelere gerileyen piyasa çarpanları BIST'teki tepki alımlarını destekleyen ana unsurlar oldu. Ayrıca ekonomiye ilişkin güçlü desteklerin açıklanacağı beklentisi de yurtiçi piyasalara pozitif destek oldu. Piyasalarda gözler, yurtdışında siyasi gelişmeler ve makroekonomi yönünde alınacak tedbirlerin neler olacağına, yurt dışında ise Çarşamba günü açıklanacak Fed kararında olacak. Fed kararı öncesi petrol fiyatlarındaki düşüşle birlikte global risk alam istahındaki düşüş dikkat çekiyor. Japonya merkez bankasının ek parasal teşvik açıklayacağı beklentisi piyasalardaki risk iştahını canlı tutuyor. BIST'in ara düzeltmelerle tepki alımlarını devam ettirmesini beklemekle birlikte yatırım yapılabilir kredi notunu kaybetme riskine bu toparlanmayı sınırlandırıcı etki yapabilir. Türkiye'yi not indirimi için izlemeye alan Moody's'in dün yaptığı konferansta not değerlendirilmesi için 3 aylık bir süreci bekleyeceği izlenimi hakim olurken, makroekonomik bozulmalara göre değerlendirme yapacakları ifade edildi. Moody's enflasyon, sanayi üretim verileri, cari açık gibi makro veriler ve TCMB'nin aksiyonlarına göre hareket edecekleri belirtildi. Endeksin güne global teşvik beklentileri ve dövizdeki aşağı yönlü hareketin etkisi ile sınırlı bir pozitif eğilime başlamasını beklemekteyiz.

### Para ve Döviz Piyasaları:

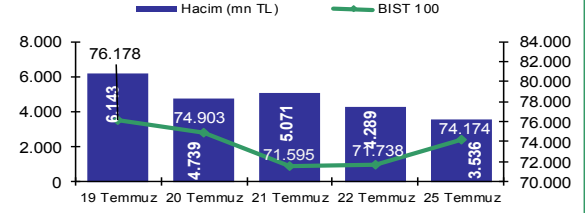
Dün serbest piyasada 3,0225-3,0335 bandında işlem gören Dolar paritesi önceki kapanışa göre %0,75 oranında değer kaybıyla günü 3,0325 seviyesinden tamamladı. Sepet bazında ise Lira %0,90 oranında değer kazandı. Borçlanma araçları piyasasında iki yıllık gösterge tahvilinin getirisi günü önceki kapanışa göre 9 baz puan düşüşle %9,35 seviyesinden tamamladı.

### Şirket Haberleri:

20 Temmuz 2016 tarihinde uluslararası kredi derecelendirme kuruluşu Standard & Poor's Türkiye'nin kredi notunu düşürdüktan sonra; **Garanti Bankası'nın (GARAN)** uzun vadeli yabancı para ve uzun vadeli Türk Lirası kredi notlarını "BB+" dan "BB" 'ye indirdi. Bankanın kredi notu görünümünü ise "Durağan" dan "Negatif" 'e çevirmiştir.

**Kardemir (KRDM)** KAP'a yaptığı açıklamada Yolbulan Metal Sanayi ve Ticaret A.Ş. ile şirketin ve şirket Yönetim Kurulu Başkanı Mutullah Yolbulan, şirket Yönetim Kurulu Üyeleri Ahmet Zeki Yolbulan, Mustafa Yolbulan ve Burak Yolbulan'ın herhangi bir ortaklığı bulunmadığını bildirdi.

Sermaye Piyasası Kurulu'nun 21 Temmuz 2016 tarihinde yayınlamış olduğu pay geri alımı ile ilgili yeni önlem neticesinde; **Ulusoy Un (ULUUN)** ve **Enka İnşaat (ENKAİ)** Kamuyu Aydınlatma Platformu'na birer açıklama yaparak, herhangi bir limit söz konusu olmaksızın pay geri alımı yapacaklarını bildirdiler.



Endeksler	Önceki	Dünkü	Gün (%)	Yıl B.
BIST 100	71.738	74.174	3,40%	3,41%
BIST 30	88.280	91.089	3,18%	4,19%
Mali	92.777	95.866	3,33%	1,69%
Sanayi	75.528	78.329	3,71%	7,93%

Yükselen		Düşen		Hacim	
Hisse	(%)	Hisse	(%)	Hisse	(TL)
KOZAA	20,00	SAYAS	-4,68	GARAN	944.689.812
IPEKE	19,18	IHYAY	-4,17	THYAO	248.809.518
KLMSN	16,40	ROYAL	-3,31	AKBNK	237.831.731
KRSTL	16,04	EUHOL	-2,70	HALKB	225.968.280
SNKRN	13,10	KILER	-1,58	VAKBN	151.613.330

Para Piyasaları	Önceki	Dünkü	G. Ay	Yıl B.
Repo (BIST repo, bileşik, %)	8,12	8,13	8,57	10,28
Euro Bond (2030, fiyat, \$)	167,78	167,78	170,08	163,66
Tahvil (en aktif, bileşik, %)	9,44	9,35	9,20	11,09

Döviz (Serbest Piyasa)	Önceki	Dünkü	Gün (%)	Yıl B.
Dolar	3,0645	3,0325	-1,04%	4,01%
Euro	3,3615	3,3290	-0,97%	5,17%
Euro/Dolar	1,0969	1,1004	0,32%	1,35%

Emtia Fiyatları	Önceki	Dünkü	Gün (%)	Yıl B.
Petrol (Brent, \$)	44,7	44,9	0,54%	18,22%
Altın (Ons, \$)	1.315,6	1.318,9	0,25%	24,25%

Şeker Fon	Önceki	Dünkü*	Gün (%)	Yıl B.
Şeker Portföy Hisse Senedi Fonu	0,309465	0,318652	2,97%	6,38%
Şeker Portföy Borçlanma Araçları Fonu	0,023907	0,024016	0,46%	6,55%
Şeker Portföy Para Piyasası Fonu	1,073795	1,074079	0,03%	4,94%
Şeker Portföy Karma Fon	0,018340	0,018546	1,12%	4,31%
Şeker Portföy Altın Fon	0,020524	0,020275	-1,21%	25,17%
Şeker Portföy Kısa Vadeli Borçlanma	0,012808	0,012813	0,04%	4,75%

\* 26.07.2016 tarihinde geçerli olan fiyatlardır.

Uluslararası End.	Önceki	Dünkü	Gün (%)	Yıl B.
Dow Jones (ABD)	18.570	18.493	-0,41%	6,13%
Nasdaq (ABD)	5.100	5.098	-0,05%	1,80%
Dax (Almanya)	10.147	10.198	0,50%	-5,07%
Nikkei (Japonya)	16.627	16.620	-0,04%	-12,68%
Bovespa (Brezilya)	57.002	56.873	-0,23%	31,19%
Merval (Arjantin)	15.847	15.713	-0,85%	34,58%
RTSI (Rusya)	936	931	-0,56%	22,94%

VİOP (Uzlaşma Fiyatları)	Önceki	Dünkü	Gün (%)	Yıl B.
İN30 (AĞUSTOS 16)	89,250	91,750	2,80%	3,00%
DOLAR (AĞUSTOS 16)	3,0872	3,0618	-0,82%	3,42%
EURO (AĞUSTOS 16)	3,4050	3,3664	-1,13%	4,38%
ALTIN (AĞUSTOS 16)	131,03	129,38	-1,26%	26,83%

Portföy Hisse	P. Giriş Tarihi	P.Giriş Fiyatı	Son Fiyat	Getiri (%)	Relatif BİST
Garanti Bankası	26.01.16	7,11	7,29	2,5%	-2,5%
Trakya Cam	30.05.16	2,22	2,35	5,9%	11,4%
Akbank	28.03.16	8,02	7,65	-4,6%	4,6%
Petkim	30.05.16	4,25	4,02	-5,4%	-0,5%
Migros	09.11.15	19,05	15,76	-17,3%	-8,6%
Tav Havalimanları	30.05.16	15,01	11,35	-24,4%	-20,5%
Doğuş Otomotiv	26.01.16	10,98	10,43	-5,0%	-9,7%
Portföyün Getirisi (yıllık)				-18,0%	-13,4%
Portföyün Getirisi (aylık)				-5,1%	-1,1%

**ÇEKİNCE:** Bu raporda yer alan bilgi ve yorumlar Şeker Yatırım Menkul Değerler A.Ş. Araştırma Bölümü tarafından güvenilir olduğuna inanılan kaynaklardan yararlanarak hazırlanmıştır. Bu kaynaklardaki hata ve eksikliklerden ve bu bilgilerin ticari amaçlı operasyonlarda kullanılmasından doğabilecek zararlardan Şeker Yatırım Menkul Değerler A.Ş. hiçbir şekilde sorumlu tutulamaz. Burada yer alan yatırım bilgi, yorum ve tavsiyeleri yatırım danışmanlığı kapsamında değildir. Yatırım danışmanlığı hizmeti, yetkili kuruluşlar tarafından kişilerin risk ve getiri tercihleri dikkate alınarak kişiye özel sunulmaktadır. Burada yer alan yorum ve tavsiyeler ise genel niteliktedir. Bu tavsiyeler mali durumunuz ile risk ve getiri tercihlerinize uygun olmayabilir. Bu nedenle, sadece burada yer alan bilgilere dayanarak yatırım kararı verilmesi beklentilerinize uygun sonuçlar doğurmayabilir.

**Zorlu Enerji (ZOREN)**, bağlı ortaklığı bulunan Zorlu Rüzgar Enerjisi Elektrik Üretimi A.Ş. tarafından Osmaniye'de yapımı devam eden 80,3 MWm/73,3 MWe kurulu güce sahip Rotor II projesi kapsamındaki rüzgar enerjisi santralinin toplamda 19,9 MWm/18,5 MWe kapasiteli 7 türbininin daha geçici kabullerinin tamamlanarak ticari elektrik üretimine başlandığını bildirdi. Şirket ayrıca; santralin geri kalan 20,5 MWm/19,8 MWe'lık kapasitesinin de 2016 yıl sonuna kadar işletmeye alınmasını hedeflediğini belirtti.

Borsa İstanbul tarafından yapılan duyuruda; Bankacılık Düzenleme ve Denetleme Kurulu'nun 22 Temmuz 2016 tarihli kararı ile faaliyet izni kaldırılan ve ayrıca Tasarruf Mevduatı Sigorta Fonu tarafından tasfiye sürecinin başladığı duyurulan **Asya Katılım Bankası'nın (ASYAB)** BIST Yakın İzleme Pazarı'nda işlem gören paylarının 25 Temmuz 2016 tarihinden itibaren Borsa kotundan çıkarıldığı ayrıca bankanın sermaye piyasası faaliyetlerinin de 22 Temmuz 2016 tarihinden itibaren durdurulduğu duyuruldu.

Bu raporda yer alan bilgi ve yorumlar Şeker Yatırım Menkul Değerler A.Ş. Kurumsal Finans ve Araştırma Bölümü tarafından güvenilir olduğuna inanılan kaynaklardan yararlanarak hazırlanmıştır. Bu kaynaklardaki hata ve eksikliklerden ve bu bilgilerin ticari amaçlı operasyonlarda kullanılmasından doğabilecek zararlardan Şeker Yatırım Menkul Değerler A.Ş. hiçbir şekilde sorumlu tutulamaz. Burada yer alan yatırım bilgi, yorum ve tavsiyeleri yatırım danışmanlığı kapsamında değildir. Yatırım danışmanlığı hizmeti, yetkili kuruluşlar tarafından kişilerin risk ve getiri tercihleri dikkate alınarak kişiye özel sunulmaktadır. Burada yer alan yorum ve tavsiyeler ise genel niteliktedir. Bu tavsiyeler mali durumunuz ile risk ve getiri tercihlerinize uygun olmayabilir. Bu nedenle, sadece burada yer alan bilgilere dayanılarak yatırım kararı verilmesi beklentilerinize uygun sonuçlar doğurmayabilir.