

AJANDA

11 Pazartesi

- TÜİK, 3Ç17 Büyüme verileri
- TCMB, Ekim ödemeler dengesi

12 Salı

- Hazine ihalesi
- Almanya, Aralık ZEW anketi (TSİ:13:00)
- ABD, Kasım ÜFE (TSİ:16:30)

13 Çarşamba

- ABD, Kasım TÜFE (TSİ:16:30)
- ABD, Fed faiz kararı (TSİ:22:00)

14 Perşembe

- TCMB, faiz kararı
- İngiltere Merkez Bankası (BoE) faiz kararı (TSİ:15:00)
- ABD, haftalık işsizlik başvuruları (TSİ:16:30)
- ABD, Kasım perakende satışları (TSİ:16:30)

15 Cuma

- TÜİK, Eylül işgücü istatistikleri
- Maliye Bakanlığı Kasım bütçe gerçekleştirmeleri
- ABD, Aralık Empire imalat endeksi (TSİ:16:30)
- ABD, Kasım sanayi üretimi ve kapasite kullanım oranı (TSİ:17:15)

BİST:

Güne dün sınırlı satıcılı bir seyrile başlayan BİST-100 Endeksi günün devamında banka hisseleri öncülüğünde aşağı yönlü bir seyrile izledi. Artan global risk alma iştahına rağmen son günlerdeki hızlı yükseliş sonrası kar satışları ile karşılaşan Endeks dalgalı bir seyrile izlediği günü sınırlı kayıpla (%0.1 düşüşle) 109.050 seviyesinden tamamladı. Bankacılık Endeksindeki kayıp %0.5 seviyesinde gerçekleşti. Bugün piyasaların gözü TSİ:22:00'de faiz kararını açıklayacak olan FED'in toplantısında olacak. FED'in politika faizini 25 baz puan artırması beklenirken, 2018 yılına ilişkin vereceği projeksiyonlar önemli olacak. FED faiz kararı öncesi ise ABD'den gelecek TÜFE verisi ise günün önemli verisi olacak. İleride ise önemli bir veri akışı bulunmuyor. FED'in faiz kararı öncesinde bu sabah Asya borsalarında karışık bir görünüm hakim. Avrupa borsalarının da güne yatay bir seyrile başlaması beklenmekte. BİST'in güne sınırlı pozitif bir seyrile başlamasını beklemekle birlikte gün içinde kar satışları gelebileceğini düşünüyoruz.

Para ve Döviz Piyasaları:

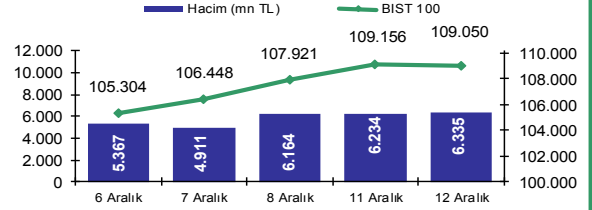
Dün serbest piyasada 3,8225-3,8335 bandında işlem gören USD/TRY paritesi önceki kapanışa göre %0,16 oranında değer kazanarak günü 3,8315 seviyesinden tamamladı. %50 Dolar ve de %50 Euro içeren döviz sepeti karşısında ise Lira %0,06 oranında değer kazandı. Borçlanma araçları piyasasında ise dün %13,31-%13,37 seviyeleri arasında dar bir bantta hareket eden iki yıllık gösterge tahvilinin getirisi önceki kapanışa göre 10 baz puan artışla gün içinde gördüğü en yüksek seviye olan %13,37'den günü tamamladı.

Şirket Haberleri:

Türk Telekom (TTKOM), SAHA Kurumsal Yönetim ve Kredi Derecelendirme Hizmetleri A.Ş. tarafından kurumsal yönetim derecelendirme notu olarak 10 üzerinden 9,18 notu ile derecelendirilmiştir.

TAV Havalimanları Holding (TAVHL) Hürriyet Gazetesi'nde yer alan haberde TAV Havalimanları Holding CEO'su Sn. Şener, 1Ç18'de yapılması beklenen, MAHB'nin tamamına sahip olduğu İstanbul Sabiha Gökçen Uluslararası Havalimanı'ndaki olası azınlık payı satışına dair ihale ile ilgilendiklerini yinelemiştir. CEO Şener, ayrıca Kırgızistan pazarı ile de ilgilendiklerini belirtmiştir. Bloomberg HT'deki röportajında TAV İşletme Hizmetleri GM'i Şubulan ise Kopenhag'da bir yolcu salonunun açılacağını belirtmiş ve Nijerya ile ilgilendiğini, Doğu Afrika'da büyüme planlandığını paylaşmıştır.

Bagfaş Gübre (BAGFS), Bulgaristan ve Yunanistan'a ihraç edilmek üzere Dreymer ve Teotrade firmalarından gübre siparişleri almıştır. Siparişlerin toplam tutarı 2,1 milyon USD olarak açıklanmış olup Şirket, sevkiyatların Ocak ayında tamamlanacağı planlanmaktadır.



Endeksler	Önceki	Dünkü	Gün (%)	Yıl B.
BIST 100	109.156	109.050	-0,10%	39,56%
BIST 30	134.481	134.254	-0,17%	40,58%
Mali	129.667	129.059	-0,47%	24,58%
Sanayi	121.837	121.626	-0,17%	45,51%

Yükselen		Düşen		Hacim	
Hisse	(%)	Hisse	(%)	Hisse	(TL)
KOZAA	18,74	SNKRN	-8,64	THYAO	983.958.001
IPEKE	16,93	AKPAZ	-7,41	SASA	590.349.201
GEREL	15,22	BMEKS	-6,45	HALKB	523.319.599
SASA	6,01	COMDO	-5,63	ASELS	401.421.554
DGATE	5,84	EGCYH	-4,76	GEREL	312.764.555

Para Piyasaları	Önceki	Dünkü	G. Ay	Yıl B.
Repo (BIST repo, bileşik %)	11,78	11,77	11,75	9,50
Euro Bond (2030, fiyat, \$)	151,53	151,53	151,53	147,10
Tahvil (en aktif, bileşik, %)	13,27	13,37	13,62	10,94

Döviz (Serbest Piyasa)	Önceki	Dünkü	Gün (%)	Yıl B.
Dolar	3,8255	3,8315	0,16%	8,34%
Euro	4,5065	4,4955	-0,24%	21,35%
Euro/Dolar	1,1780	1,1758	-0,19%	12,20%

Emtia Fiyatları	Önceki	Dünkü	Gün (%)	Yıl B.
Petrol (Brent, \$)	63,8	63,9	0,22%	12,67%
Altın (Ons, \$)	1.244,4	1.244,3	-0,01%	8,07%

Şeker Fon	Önceki	Dünkü*	Gün (%)	Yıl B.
Şeker Portföy Hisse Senedi Fonu	0,463654	0,463589	-0,01%	36,98%
Şeker Portföy Borçlanma Araçları Fonu	0,026416	0,026414	-0,01%	7,62%
Şeker Portföy Para Piyasası Fonu	1,219889	1,220254	0,03%	10,32%
Şeker Portföy Karma Fonu	0,023976	0,024059	0,35%	22,21%
Şeker Portföy Altın Fonu	0,023412	0,023282	-0,56%	13,36%
Şeker Portföy Kısa Vadeli Borçlanma	0,014591	0,014594	0,02%	10,18%

* 13.12.2017 tarihinde geçerli olan fiyatlardır.

Uluslararası End.	Önceki	Dünkü	Gün (%)	Yıl B.
Dow Jones (ABD)	23.377	24.487	4,75%	23,91%
Nasdaq (ABD)	6.728	6.878	2,24%	27,78%
Dax (Almanya)	13.230	13.150	-0,60%	14,54%
Nikkei (Japonya)	22.012	22.866	3,88%	19,63%
Bovespa (Brezilya)	74.308	72.987	-1,78%	21,19%
FTSE 100 (UK)	7.493	7.498	0,07%	4,98%
RTSI (Rusya)	1.113	1.150	3,28%	-0,21%

VİOP (Uzlaşma Fiyatları)	Önceki	Dünkü	Gün (%)	Yıl B.
INX30 (Aralık 17)	135,375	135,350	-0,02%	40,59%
DOLAR (Aralık 17)	3,9127	3,9289	0,41%	10,18%
EURO (Aralık 17)	4,6442	4,6265	-0,38%	22,76%
ALTIN (Aralık 17)	154,52	154,11	-0,27%	15,61%

Portföy Hisse	P. Giriş Tarihi	P. Giriş Fiyatı	Son Fiyat	Getiri (%)	Relatif BİST
Tofaş	30.01.17	25,84	32,72	26,6%	-2,7%
Migros	09.11.15	19,05	24,86	30,5%	-2,0%
Türk Hava Yolları	06.12.17	12,80	13,90	8,6%	5,8%
Türk Telekom	02.08.17	7,08	6,17	-12,9%	-14,8%
Turkcell	22.02.17	11,80	15,31	29,7%	5,8%
Portföyün Getirisi (yıllık)				49,1%	5,5%
Portföyün Getirisi (aylık)				3,3%	4,3%

ÇEKİNCE: Bu raporda yer alan bilgi ve yorumlar Şeker Yatırım Menkul Değerler A.Ş. Araştırma Bölümü tarafından güvenilir olduğuna inanılan kaynaklardan yararlanarak hazırlanmıştır. Bu kaynaklardaki hata ve eksikliklerden ve bu bilgilerin ticari amaçlı operasyonlarda kullanılmasından doğabilecek zararlardan Şeker Yatırım Menkul Değerler A.Ş. hiçbir şekilde sorumlu tutulamaz. Burada yer alan yatırım bilgi, yorum ve tavsiyeleri yatırım danışmanlığı kapsamında değildir. Yatırım danışmanlığı hizmeti, yetkili kuruluşlar tarafından kişilerin risk ve getiri tercihleri dikkate alınarak kişiye özel sunulmaktadır. Burada yer alan yorum ve tavsiyeler ise genel niteliktedir. Bu tavsiyeler mali durumunuz ile risk ve getiri tercihlerinize uygun olmayabilir. Bu nedenle, sadece burada yer alan bilgilere dayanarak yatırım kararı verilmesi beklentilerinize uygun sonuçlar doğurmayabilir.